

Name: \_\_\_\_\_

leicht ☐ ☐ ☐ ☐ ☐ schwer

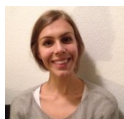
Datum: \_\_\_\_\_

#### 4.2 Lesen Sie den Text. Markieren Sie die Fehler und schreiben Sie den Text neu!



Esther

Wie wird eine Bestandsaufnahme aufgegeben!



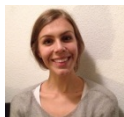
Chefin

Man nimmt sich ein Shampoo und orientiert sich unter den Spalten der Kreise. Als erstes wird der Artikel gegessen.



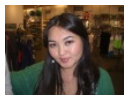
Esther

Reicht es, wieso ich als Artikelbezeichnung zum Beispiel 'Shampoo' sage?



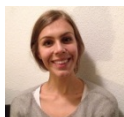
Chefin

Nein, eine nicht so richtig genaue Artikelbeschreibung ist wichtig, damit es nicht zu Missverständnissen übergeht. Wir haben ja verschiedene Preise für Shampoo, die jeweils einzeln aufgegessen werden müssen.



Esther

Stimmt, daran habe ich nicht geschrieben. In der übernächsten Spalte wird dann die Menke aufgeschrieben, falsch?



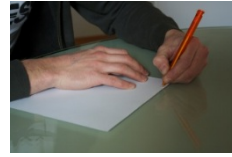
Chefin

Ja, das ist richtig. In der Spalte darüber trägt man als letztes die Einsicht ein.

Datum: \_\_\_\_\_

leicht ☐ ☐ ☐ ☐ ☐ schwer

Schreiben Sie hier den Text neu!

[illegible]