

Name: _____

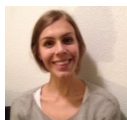
leicht ☐ ☐ ☐ ☐ ☐ schwer

Datum: _____

2.3 Fragen Sie Ihren Partner. Beantworten Sie die Fragen Ihres Partners.



Sprecherin 1



Guten Morgen Esther! Kannst du bitte heute als erstes eine Bestandsliste anfertigen? Wir müssen später noch eine neue Bestellung rausgeben.



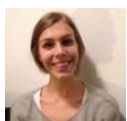
.....



Man nimmt sich eine Bestandsliste und orientiert sich an den Spalten der Tabelle. Als erstes wird der Artikel eingetragen. hast du noch Fragen dazu?



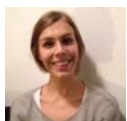
.....



Nein, eine genaue Artikelbeschreibung ist wichtig, damit es nicht zu Missverständnissen kommt. Wir haben ja verschiedene Sorten Shampoo, die jeweils einzeln aufgelistet werden müssen. Weißt du, was in die nächste Spalte kommt?



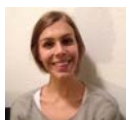
.....



Ja, das ist richtig. In der Spalte darauf trägt man als nächstes die Einheit ein. Weißt du, was damit gemeint ist?



.....



Hier wird aufgeschrieben, ob man beispielsweise Stückzahlen oder das Gewicht als Einheit nimmt. Hast du das jetzt verstanden?



.....

Name: _____

leicht ☐ ☐ ☐ ☐ ☐ schwer

Datum: _____

2.3 Fragen Sie Ihren Partner. Beantworten Sie die Fragen Ihres Partners.



Sprecherin 2



Was wird mit der fertigen Liste gemacht?



.....



Ist der Bestellschein genauso aufgebaut wie die Bestandsliste?



.....



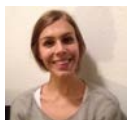
Was ist eine Bestellnummer?



.....



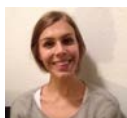
Wird die Bestellung mit der Post verschickt?



.....



Was soll ich machen, wenn ich mit der Bestandsaufnahme fertig bin?



.....