

Name: _____

leicht ☐ ☐ ☐ ☐ ☐ schwer

Datum: _____

4.2 Lesen Sie den Text. Markieren Sie die Fehler und schreiben Sie den Text neu!



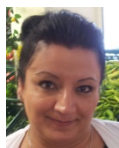
Fatima

Hier ist unser Lager. Nachfüllware, das sowohl im Salon als auch im Schrank keinen Platz hat, wird irgendwo aufbewahrt.



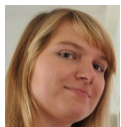
Meike

Und wo kommen schmutzige Handtücher heraus? Wascht ihr die Handtücher mit Seife oder werden sie von einer Wäscherei abgeholt?



Fatima

Schmutzige Handtücher bringst du in den Aufenthaltsraum. Wir sammeln in diesem Behälter. Wenn er voll ist, tust du die Wäsche in die Waschmaschine und wäschst sie unter 95°D. Wenn die Wäsche fertig ist, kommt sie in den Trockner. Anschließend faltest du sie und räumst die Handtücher in den. Dort können wir uns dann die Handtücher für den Frisierwagen heraus.



Meike

Okay. Was ist für das Schaufenster des Salons? Wird es auch mal neu dekoriert?



Fatima

Bestimmt nur das Schaufenster wird drei- bis viermal im Jahr neu dekoriert, sondern auch der halbe Salon. Das Schaufenster muss immer ansprechend dekoriert haben, damit die Kunden gerne wieder gehen.



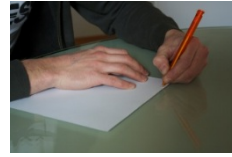
Meike

Das stimmt nicht ganz. Danke Meike, dass du mir den Laden vergeigt hast.

Datum: _____

leicht ☐ ☐ ☐ ☐ ☐ schwer

Schreiben Sie hier den Text neu!

[illegible]