

Name: _____

leicht ☐ ☐ ☐ ☐ ☐ schwer

Datum: _____

2.3

Schneiden Sie die Karten aus und bilden Sie Sätze! Sprechen Sie mit Ihrem Partner Dialoge!



sowohl einen
Damensalon und
einen Herrensalon

sowohl die
Garderobe

sowohl deine
Pause verbringen

nicht nur die Kasse

nicht nur für
Mitarbeiter

sondern auch ein
Regal

sondern auch für
Kunden

sowohl im Salon

als auch im
Schränk

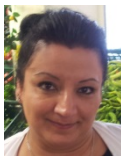
als auch unser
Verkaufsbereich

als auch Getränke
zubereiten

als auch eine
Färbeccke und
eine Waschecke

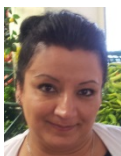
nicht nur das
Schaufenster

sondern auch den
ganzen Salon



Hier kannst du sowohl
deine Pause verbringen
als auch ...

Hier ist ja sowohl eine
Küche als auch eine ...



Die Toilette ist nicht nur für
Mitarbeitern ...