

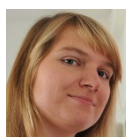
Name: _____

leicht ☐ ☐ ☐ ☐ ☐ schwer

Datum: _____

1.2 Vervollständigen Sie die Texte mit den Wörtern aus der Box.

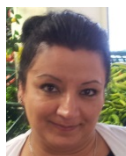
alles griffbereit, in verschiedenen Größen, als nächstes,
in der letzten Schublade, gut sortiert



Meike

Da bist du ja richtig _ _ _ _ _ . Ich sehe, dass _ _ _ _ _
_ _ _ _ _ dann die Lockenwickler _ _
_ _ _ _ _ sind und im unteren Ablagefach
die Handtücher liegen, sodass du immer _ _ _ _ _
_ _ _ _ _ hast. Was machen wir _ _ _ _ _ ?

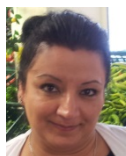
Augenbrauenfarbe mit Entwicklerflüssigkeit, zum
Korrigieren, liegt alles, eine Pinzette zum



Fatima

In dieser Schublade _ _ _ _ _ , was ich _ _ _
_ _ _ _ _ und Färben von Augenbrauen und Wimpern
benötige: _ _ _ _ _ Augenbrauenzupfen,
Wimpernblättchen, Creme, Wimpernfarbe und
_ _ _ _ _
_ _ _ _ _ und Auftragestäbchen.

durch alle Löcher, trägst du, einzelne
Haarsträhnen, um bei, auf den Kopf, Das ist



Fatima

_ _ _ _ _ eine Strähnchenhaube. Man verwendet sie, _ _ _ _ _
kurzen Haaren Strähnchen zu färben. Du setzt sie _ _ _ _ _
der Kundin und ziehst mit einer Strähnchennadel _ _ _ _ _
_ _ _ _ _ durch diese Löcher. Wenn du _ _ _ _ _
_ _ _ _ _ Haarsträhnen gezogen hast, _ _ _ _ _ die Farbe auf.



2.07