

Name: \_\_\_\_\_

leicht ☐ ☐ ☐ ☐ ☐ schwer

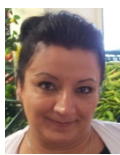
Datum: \_\_\_\_\_

4.2 Lesen Sie den Text. Markieren Sie die Fehler und schreiben Sie den Text neu!



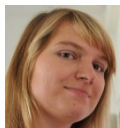
Meike

Was muss ich dazu berücksichtigen?



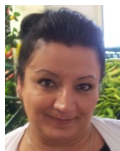
Fatima

Als drittes entfernst du die Alufolie. Dann überprüfst du die Wassertemperatur und fragst vor, warum es so angenehm ist. Nach dem Auslaufen der Farbe massierst das Shampoo in die Kundin und die Kopfhaut ein und spülst sie ab.



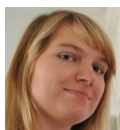
Meike

Was für Tätigkeiten fallen sonst noch auf?



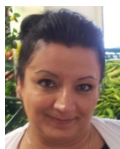
Fatima

Siehst du dort die Kundin mit den Zeitungen? Ich mache ihr gerade eine Donauwelle. Andere Kunden wünschen zum Bleistift, dass wir die Haare glätten, dichten oder reimen. Aber das machen wir bei dieser Kundin nicht.



Meike

Zupft oder färbt ihr auch den Augenbrauen?



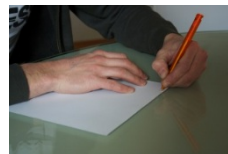
Fatima

Ja, das Zupfen der Augenbrauen und Wimpern und Augenbrauen gehört auch auf unsere Tätigkeiten, eben froh wie das abschließende Fegen und Aufräumen des Arbeitstisches.

Datum: \_\_\_\_\_

leicht ☐ ☐ ☐ ☐ ☐ schwer

Schreiben Sie hier den Text neu!

[illegible]