

Name: _____

leicht ☐ ☐ ☐ ☐ ☐ schwer

Datum: _____

Station 3: Bauen auf dem Bau

Hören und lesen Sie!



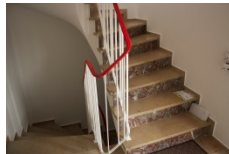
Martin

Hallo, du musst der neue Auszubildende bei uns sein. Hast du schon Erfahrungen auf dem Bau gesammelt?



Eugen

Nur ein wenig. Ich habe mal meinem Vater geholfen, unser **Treppenhaus** zu **renovieren**.

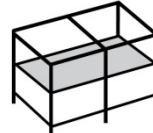


Martin

Das ist doch gut! Aber hier ist alles noch viel größer. Schau mal aus dem Fenster von diesem **Bürocontainer**, dort siehst du das **Skelett** aus Stahlbeton von einem riesigen Bürogebäude. Weißt du denn schon, was Stahlbeton ist?



Skelettbauweise



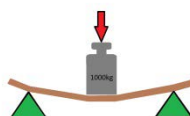
Eugen

Ja, daraus baut man unterschiedliche **Elemente** einer Konstruktion. Es ist ein **Werkstoff** aus Stahl und Beton. Aber was meinen Sie mit Skelett?



Martin

Gebäude heutzutage sind wie Körper, die ein stabiles Skelett im Inneren haben. Das sieht man zwar nicht von außen, aber es hält alle **Lasten** sicher auf dem **Baugrund**.



3.01

Name: _____

leicht ☐ ☐ ☐ ☐ ☐ schwer

Datum: _____



Eugen

Aha! Und warum gehen die Stützen dort so tief in den Baugrund?
Ich sehe gar keine Fundamentplatte.



Martin

Also erstens bekommt das Bauwerk eine **zweistöckige** Tiefgarage
und zweitens gibt es dort keine Fundamentplatte, sondern ein
Streifenfundament.



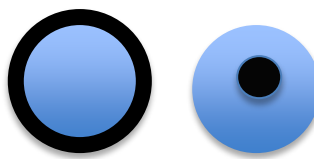
Eugen

Was ist denn ein Streifenfundament? Ich dachte, jedes Gebäude
steht auf einer Fundamentplatte.



Martin

Bei großen und schweren Bauwerken kann man die Lasten nicht
komplett auf eine dünne Platte verteilen. Das geht über die Stützen
nur **punktuell**. Und an diesen Punkten braucht man Verstärkungen.
Beim Fundament sind das dicke Streifen aus Stahlbeton.



Eugen

Das klingt kompliziert. Ich weiß nicht, ob ich das verstanden habe.



Martin

Mach dir keine Sorgen, denn eigentlich kümmern sich darum
Statiker. Trotzdem ist es gut, auch als Arbeiter etwas über **Statik** zu
wissen.

Name: _____

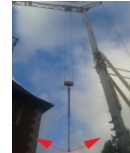
leicht ☐ ☐ ☐ ☐ ☐ schwer

Datum: _____



Eugen

Das will ich auch. Oh was ist das? Da **schwenkt** gerade etwas Großes vor dem Fenster **vorbei**.



Martin

Das ist ein Rohr für die **Kanalisation**, das an einem Kran hängt. Wir sind nämlich gerade dabei, die **Rohre** und die **Schächte** für die Kanalisation zu verlegen.



Eugen

Ach so! Und was sind das dort auf der freien Fläche für riesige Teile aus Stahlbeton?



Martin

Meinst du den Platz vor dem Bauzaun? Das sind **Betonfertigteile**. Die kommen fertig aus dem Betonwerk und werden hier **vor Ort** eingebaut.



Eugen

Aha, das sind ja wirklich riesige Teile! Hier gibt es viel zu sehen. Ich hoffe, dass ich mir alles merken kann.



Martin

Na klar. In ein paar Tagen kennst du dich hier gut aus.