

Name: _____

leicht ☐ ☐ ☐ ☐ ☐ schwer

Datum: _____

Station 2: Fundiert und bewehrt

Hören und lesen Sie!



Martin

Eugen, sehen Sie die **Drainagerohre** und die **Noppenfolie**? Die brauchen wir doch nicht mehr, denn die **Erdarbeiten** sind abgeschlossen.



2.01

Räumen sie das alles bitte auf den **Pritschenwagen**, sodass wir Platz für die Lieferung von neuen **Stahlmatten** haben.



Eugen

Ja, ok. Ich wusste nicht, dass man diese gelben Rohre mit den kleinen Löchern **Drainagerohre** nennt. Und was soll ich mit dem **Betonmischer** machen?



Martin

Den **Betonmischer** und die **Schubkarre** dort drüben fahren Sie bitte weg. Die **Zementsäcke** stören jedoch nicht. Lassen Sie sie einfach liegen, da wir sie auch bald noch brauchen werden.



Eugen

Gut, aber können Sie mir bitte zeigen, wie die **Bracken** vom **Pritschenwagen** runtergeklappt werden. Ich habe Angst, mir dabei die Finger zu klemmen.



Martin

Na klar, kommen Sie mit. Hier müssen Sie einfach den **Hebel** nach hinten ziehen und den **Bügel** aus seiner **Halterung** lösen.

Name: _____

leicht ☐ ☐ ☐ ☐ ☐ schwer

Datum: _____



Da! Und schon klappt die Bracke nach unten. Nehmen Sie gleich die beiden Kanthölzer von der **Ladefläche** mit, denn darauf können wir die **Stahlmatten** legen.



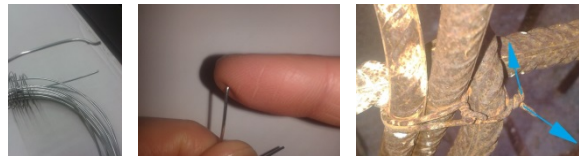
Martin

Ibo, wie klappt es mit dem Rödeln? Ich hoffe, dass Ihre Hände noch **heil** geblieben sind.



Ibo

Ich habe mich noch nie beim Rödeln verletzt, weil ich immer Handschuhe trage. Die **Drahtenden** sind zwar **spitz**, aber beim **Stahlflechten** bin ich wie immer sehr vorsichtig.



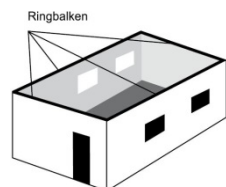
Martin

Das höre ich gerne. Aber was ist denn jetzt mit Ihrer Zange passiert? Es wäre nicht gut, wenn sie in den frischen Beton zwischen die **Schalttafeln** gefallen wäre.



Ibo

Nein, zum Glück nicht. Als ich auf dem Gerüst stand und die Bewehrung für den **Ringbalken** vorbereitet habe, ist mir die Zange aus der Tasche gefallen. Sie ist am **Schutznetz** hängen geblieben.



Martin

Ach. Sie arbeiten schon am Ringbalken? Dann hat das Mauerwerk also nun einen ebenen Abschluss und die **Pfetten** für den **Dachstuhl** können bald eingebaut werden.

Aber die Arbeiten an der Garage sind noch nicht so weit, oder?

Name: _____

leicht ☐ ☐ ☐ ☐ ☐ schwer

Datum: _____



Ibo

Nein, ich muss das Fundament für den **Maueranschluss** vorbereiten. Ich reinige gleich das Fundament dort, wo die Bewehrung **herausragt**.



Martin

Sehr gut, dann hält der Beton auch besser. Haben Sie die Schalung schon abgemacht?



Ibo

Leider nicht. Dabei brauche ich Hilfe.



Martin

Warum denn?



Ibo

So kann die Schalung vorsichtiger abmontiert werden und wir können sie wieder benutzen.



Martin

Ach so! Gut!