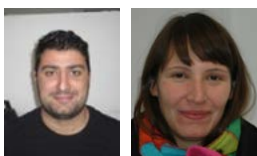


Name: \_\_\_\_\_

leicht ☐ ☐ ☐ ☐ ☐ schwer

Datum: \_\_\_\_\_

## 1.2 Hören Sie die Fragen und ordnen Sie die passenden Antworten zu!



3.03

1	2	3	4	5	6	7	8	9	10	11	12

a Ja man kann dort zum Beispiel zwischen den Arbeitsbereichen wie Bekleidung, Gastronomie, Gesundheit und Handel wählen.

b Ja, auf der Internetseite vom Arbeitsamt findet man eine Jobbörse.

c Für eine Stelle als Küchenhilfe.

d Einen Gewerbeschein, falls man selbstständig sein will.

e Im Sozialamt kann man sich melden.

f Wenn man im gastronomischen oder gesundheitlichem Bereich arbeiten möchte.

g Die Rentenversicherung ist für den Sozialversicherungsausweis zuständig.

h Ja, sie hat einen Lebenslauf, ein Abschlusszeugnis der Schule und ein paar Praktikumsbescheinigungen.

i Wenn man zum Beispiel eine Arbeit in einer anderen Stadt annimmt oder die Arbeitsstelle wechselt.

j Wie man ein Bewerbungsschreiben anfertigt.

k Weil man dort ausführlich Tipps und Informationen über Jobs, Ausbildungswege, Weiterbildungen und Umschulungen erhält.

l Das Einwohnermeldeamt ist eine Behörde, die sich als Meldestelle mit der Meldepflicht befasst..