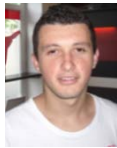


Name: _____

leicht ☐ ☐ ☐ ☐ ☐ schwer

Datum: _____

1.2 Hören Sie die Fragen und ordnen Sie die passenden Antworten zu!



2.03

1	2	3	4	5	6	7	8	9	10	11	12

- a Eine Grußformel für einen Brief lautet: „Sehr geehrte Damen und Herren“.
-
- b Er soll erwähnen, dass er bereits einen Gartenteich anlegen durfte.
-
- c Ja, denn er hat im Kurs von Frau Braun gelernt, wie man Briefe schreibt.
-
- d Olek kann auch mit dem Computer umgehen.
-
- e Der Bewerbungsschluss ist schon nächste Woche.
-
- f Zum Schluss muss er noch Kopien von allen Zeugnissen beilegen, die er hat.
-
- g Olek war drei Monate lang Praktikant bei der Firma Gartenglück.
-
- h In die Bewerbung gehört ein Anschreiben, ein Lebenslauf und Zeugnisse.
-
- i Er befindet sich nun auf dem Sprachniveau B1.
-
- j Ein Anschreiben ist ein Brief, in dem man erzählt, warum man sich für den Arbeitsplatz interessiert und welche Arbeitserfahrungen man hat.
-
- k In einen Lebenslauf gehören der Name, das Geburtsdatum und die Beschreibung des Werdegangs.
-
- l Zuerst fängt man wie bei einem normalen Brief mit der Adresse der Firma, den eigenen Kontaktdaten und dem Datum an.