

Name: _____
Datum: _____

😊 leicht ☐
☹ schwer ☐

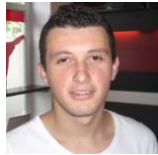
Station 3: Der neue Laden

Hören und lesen Sie!



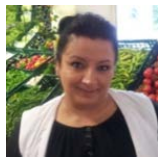
Anka

Schau, unser schöner neuer Laden!



Ivan

Ja, das Geschäft ist sehr zentral. Dann kommen viele Leute einkaufen.



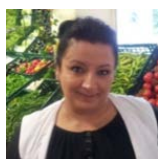
Anka

Und das Schaufenster ist sehr hell. Die Waren sind dann gut zu sehen.



Ivan

Das neue Lager ist nicht so klein. Es ist sehr groß. Dort ist viel Platz für Waren.



Anka

Ja, unsere Kunden haben eine große Auswahl.

Name: _____

😊 leicht ☐

Datum: _____

☹ schwer ☐



Ivan

Frisches Obst und Gemüse ist in der großen Obst- und Gemüseabteilung.



Anka

Produkte, die schnell **verderben**, können wir in der **Molkereiabteilung** kühlen. **Molkereiprodukte** sind zum Beispiel



Milch, Joghurt, Käse und Butter.



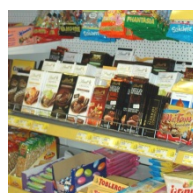
Ivan

Noch kälter ist es in der **Tiefkühlabteilung**, in der gefrorene Waren lagern. Die Türen der **Kühltruhen** müssen immer geschlossen sein, damit die Waren nicht **auftauen**.



Anka

Kinder freuen sich über unsere große **Süßwarenabteilung**, in der es zum Beispiel **Schokolade, Bonbons und Weingummi** gibt.



Name: _____

😊 leicht ☐

Datum: _____

😞 schwer ☐



Ivan

Wir haben jetzt auch eine große **Getränkeabteilung**. Für **Getränkekisten** und Flaschen müssen die Kunden **Pfand** bezahlen.



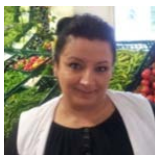
Anka

Aber wenn sie die leeren Flaschen zurück in unseren Laden bringen, bekommen sie das Pfand zurück. Dazu müssen sie die leeren Flaschen nur in den **Pfandautomaten** stecken, der in der Getränkeabteilung ist.



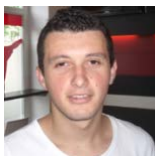
Ivan

Für **Alkohol** gibt es eine eigene Abteilung. **Schnaps**, **Sekt** oder **Wein** finden unsere Kunden in der **Spirituosenabteilung**.



Anka

Wenn die Kunden bezahlen möchten, müssen sie nicht lange warten. In unserem neuen Laden haben wir drei Kassen.



Ivan

Dann können wir schnell kassieren.



Anka

Ich freue mich auf den neuen Laden.