

Name: _____
Datum: _____

😊 leicht ☐
☹ schwer ☐

Station 3:

Ein neuer Bewohner

Hören und lesen Sie!



3.01



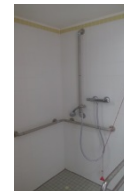
Anna

Guten Tag, Herr Kowalski. Sie sind heute hier bei uns auf der **Station** eingezogen und kennen sich noch nicht aus. Ich zeige Ihnen unser Haus.



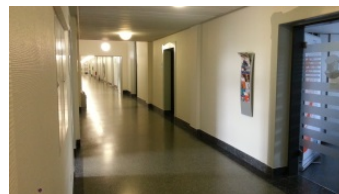
Herr Kowalski

Das ist sehr nett von Ihnen. Das ist also mein neues Zimmer. Hat das auch ein eigenes **Bad**?



Anna

Natürlich! Dort finden Sie alles, was Sie zum Waschen und Duschen brauchen. Kommen Sie mit, wir gehen raus auf den **Flur**.



Herr Kowalski

Hier gibt es aber viele **Türen**!



Anna

Ja, hier wohnen noch andere Menschen. Das hier ist der **Wohnbereich** und hier wohnen alle Ihre **Nachbarn**.

Name: _____

😊 leicht ☐

Datum: _____

☹ schwer ☐



Herr
Kowalski

Und was befindet sich hinter dieser Tür?



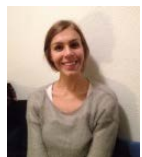
Anna

Dort ist unser **Lager** für **Pflegeartikel**. Daneben in dem Raum sammeln wir die Schmutzwäsche. Sie wird einmal pro Woche abgeholt und gewaschen.



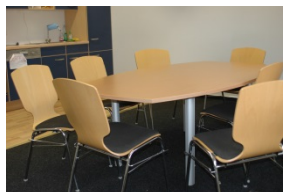
Herr
Kowalski

Aha, interessant.



Anna

Ja, aber hier sehen Sie den **Aufenthaltsraum**. Hier treffen sich viele Bewohner zum Reden. Auch wir vom **Pflegepersonal** sind oft da.



Herr
Kowalski

Bekommen wir hier auch das Essen?

Name: _____

😊 leicht ☐

Datum: _____

☹ schwer ☐



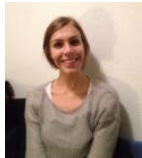
Anna

Nein, wenn Sie weiter über den **Flur** laufen, kommen Sie zum **Speisesaal**. Dort treffen sich alle zum Essen.



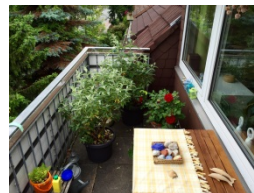
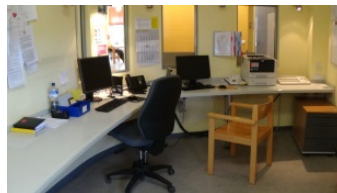
Herr
Kowalski

Essen Sie und das **Pflegepersonal** auch dort im **Speisesaal**?



Anna

Wir treffen uns im **Stationszimmer** und machen dort unsere Pause. Manchmal sitzen wir auch draußen auf dem **Balkon**.



Herr
Kowalski

Das ist aber schön. Gibt es für die Bewohner auch einen **Balkon**?



Anna

Ja. Der **Balkon** ist am Ende des **Flures**. Aber Sie können auch im **Park** spazieren gehen.



Herr
Kowalski

Das hört sich gut an. Da geh ich gleich hin.



Anna

Machen Sie das! Ich bringe jetzt Ihre Papiere vorne zur **Anmeldung**!

