

Name: _____
Datum: _____

😊 leicht ☐
☹ schwer ☐

Station 2:

Hygiene geht vor

Hören und lesen Sie!



Ober-
schwester

Wir haben heute ein Problem. Die **Schieberspüle** ist kaputt.
Wir können also die **Urinflaschen** und die **Bettpfannen** nicht
mehr sauber machen.



Irina

Oh nein! Was machen wir denn jetzt?



Ober-
schwester

Leeren Sie die Urinflaschen und die Bettpfannen auf der
Toilette. So reinigen wir auch die **Behälter** vom **Hygienestuhl**.



Name: _____

😊 leicht ☐

Datum: _____

☹ schwer ☐



Irina

Ok, das geht natürlich. Aber ich hoffe, dass die Schieberspüle bald wieder läuft.



Ober-
schwester

Morgen läuft sie wieder. Selver, können Sie heute Frau Braun duschen? Sie wissen ja, Frau Braun ist bettlägerig und kann nicht mehr aufstehen. Sie brauchen also die Duschliege.



Selver

Dafür brauche ich aber Hilfe. Sascha, kannst du mir dabei helfen?



Sascha

Ich habe das aber noch nie gemacht.



Selver

Das ist doch kein Problem. Ich weiß, wie das mit der Duschliege geht. Du musst mir nur helfen.



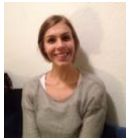
Sascha

Ja das mache ich gern!



Ober-
schwester

Anna, kontrollieren Sie bitte die Katheterbeutel und die Infusionsbeutel!



Anna

Was meinen Sie mit „Kontrollieren“?

Name: _____

😊 leicht ☐

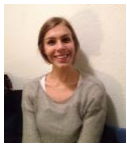
Datum: _____

☹ schwer ☐



Ober-
schwester

Sie müssen die **Katheterbeutel** leeren, wenn sie voll sind. Die **Infusionsbeutel** könnten leer sein oder nicht mehr richtig **tropfen**. Dann müssen Sie mich rufen.



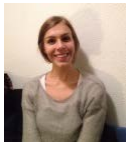
Anna

Ich habe verstanden.



Selver

Wenn du schon in die Zimmer gehst, nimm doch bitte **Handtücher** und **Waschlappen** mit und fülle die Regale auf.



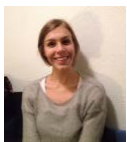
Anna

Dann nehme ich am besten den **Hygienewagen** mit.



Ober-
schwester

Genau, darauf müssten noch genug **Handtücher** und **Waschlappen** sein. **Schmutzwäsche** nehmen Sie dann bitte mit.



Anna

Gut, bis zum Mittagessen bin ich damit fertig.