

Name: _____
Datum: _____

😊 leicht ☐
☹ schwer ☐

Station 3: In der Küche

Hören und lesen Sie!



3.01



Seda

Sie sind neu hier, richtig? Ich bin Seda. Ich arbeite hier schon sehr lange. Soll ich Ihnen alles zeigen?



Olga

Oh, danke! Ja, heute ist mein erster Tag. Das ist sehr nett. Ich heiße Olga.



Seda

Gut, Olga. Ich zeige Ihnen die Küche. Es gibt hier viele unterschiedliche **Arbeitsbereiche**. Hier vorne ist der **Kochbereich**.



Name: _____

😊 leicht ☐

Datum: _____

☹ schwer ☐



Seda

Wir arbeiten viel am **Gasherd**. Wir kochen hier zum Beispiel Suppe, braten Fleisch und Fisch.



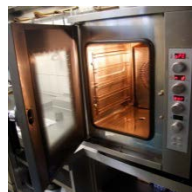
Olga

Ich verstehe. Und neben dem Herd? Ist das der Ofen?



Seda

Ja, das ist der **Backofen**. Der Ofen ist neu. Wir backen und grillen mit dem Ofen. Neben dem Backofen sind die **Arbeitstische**.



Über den Arbeitstischen sind **Oberschränke**. In den Schränken finden Sie die Messer und andere **Küchengeräte**, die Sie für die Arbeit brauchen.



Olga

Alles klar. Wo ist die Ware? Gibt es hier auch einen Kühlraum?



Seda

Natürlich, wir haben auch einen Kühlraum für das Fleisch und das Gemüse. Der ist hier, gleich neben dem Lager für die Getränke und die anderen Lebensmittel.

Name: _____

😊 leicht ☐

Datum: _____

☹ schwer ☐



Olga

Huh, der Kühlraum ist sehr kalt.



Seda

Klar. Der Kühlraum muss kalt sein, hier lagern wir die Lebensmittel, die leicht **verderblich** sind, wie zum Beispiel Gemüse und Fleisch. Deshalb ist auch viel Ware im Lager.



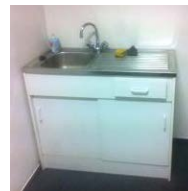
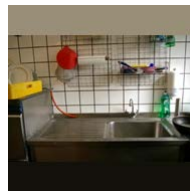
Olga

Ach so. Und in der **Ecke** da? Da ist die Spülmaschine, richtig?



Seda

Genau, hier ist der **Spülbereich**. Das ist die Spülmaschine. Wir spülen hier das Geschirr. Neben der Spülmaschine ist der **Spültisch**. Am Spültisch spülen wir große Töpfe und Pfannen. Haben Sie jetzt Zeit und können mir jetzt helfen?



Olga

Ja klar! Ich helfe gerne.