

Name: _____
Datum: _____

😊 leicht ☐
☹ schwer ☐

Station 3: Bauen auf dem Bau

Hören und lesen Sie!



Martin

Hallo, bist du unser neuer Arbeiter hier auf der Baustelle?
Hast du schonmal auf einer Baustelle gearbeitet?



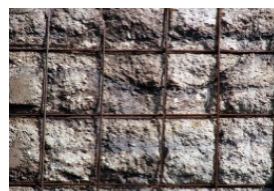
Eugen

Nein, bis jetzt noch nicht!



Martin

Das ist kein Problem! Ich zeige dir alles. Wie du weißt, bauen wir hier ein **Bürogebäude** aus **Stahlbeton**. Weißt du was **Stahlbeton** ist?



Eugen

Ja, daraus baut man Fundamente, Wände und **Stützen**. Man braucht dafür Stahl und Beton.



Martin

Richtig! Den Stahl nennen wir auch Bewehrung. Hier siehst du schon das Fundament und die ersten Wände und Stützen. Die Baugrube ist noch gut zu erkennen.



Eugen

Warum ist die Baugrube so tief?



3.01

Name: _____

😊 leicht ☐

Datum: _____

☹ schwer ☐



Martin

Das Gebäude hat einen großen Keller für die **Tiefgarage**. Es geht zwei **Stockwerke** in die Erde.



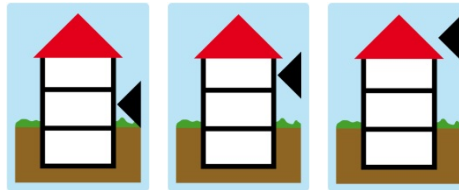
Eugen

Wie viele Stockwerke geht es nach oben?



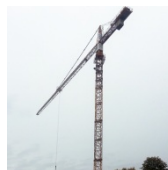
Martin

Das Gebäude bekommt ein **Erdgeschoss**, drei **Obergeschosse** und ein **Dachgeschoss**. Das Erdgeschoss und die Schalung für das erste Obergeschoss sind fertig.



Martin

Was hängt dort am **Kran**?



Martin

Das ist die **Betonbombe**. Ich weiß, das ist ein komisches Wort. Die Betonbombe ist mit Beton gefüllt und wird über die Schalung gehalten. So bekommen wir den Beton auch in die oberen Stockwerke.



Name: _____



leicht ☐

Datum: _____



schwer ☐



Eugen

Aha! Wo kommt der Beton her?



Martin

Siehst du den Platz vor dem **Bauzaun**? Zwischen dem **Bauwagen** und dem **Dixi-Klo** steht ein Betonmischer.



Martin

Mit Sand und **Zement** mischen wir den Beton.



Eugen

Braucht man dafür auch Wasser?



Martin

Ja! Das bekommen wir aus dem **Hydranten** da vorne.



Eugen

Hier gibt es wirklich viel zu sehen. Ich hoffe, dass ich mir alles merken kann.



Martin

Na klar. In ein paar Tagen kennst du dich hier gut aus.