

Name: \_\_\_\_\_  
Datum: \_\_\_\_\_

😊 leicht ☐  
☹ schwer ☐

# Station 2: Fundiert und bewehrt

Hören und lesen Sie!



Martin

Eugen, gleich kommt eine neue Lieferung **Stahlmatten** an. Wir brauchen Platz dafür.



Eugen

Ok, aber hier steht noch der **Betonmischer**.



Martin

Sie können ihn wegfahren. Den kleinen **Sandhaufen** laden Sie in die **Schubkarre** und fahren ihn auch weg.



Eugen

Und was ist mit den **Zementsäcken**?



2.01

Name: \_\_\_\_\_



leicht ☐

Datum: \_\_\_\_\_



schwer ☐



Martin

Die können dort liegen bleiben. Holen Sie doch bitte auch schon zwei lange **Kanthölzer**. Darauf können wir die **Stahlmatten** legen.



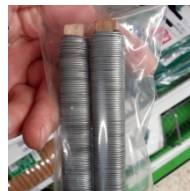
Martin

Ibo, wie weit sind Sie mit dem **Rödeln**?



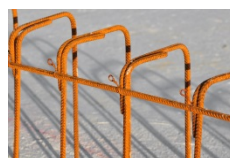
Ibo

Was meinen Sie mit „Rödeln?“ Ich sollte doch die **Stahlmatten** mit **Draht** verbinden.



Martin

Das meine ich auch. Beim **Rödeln** verbindet man die **Bewehrung** und **Stahlmatten** mit **Draht**. Ich hoffe Sie haben auch Ihre **Zange** wiedergefunden?



Name: \_\_\_\_\_

😊 leicht ☐

Datum: \_\_\_\_\_

☹ schwer ☐



Ibo

Ja, das habe ich. Sie ist mir aus der Tasche gefallen als ich auf dem **Gerüst** stand. Zum Glück ist sie nicht in den **Beton** gefallen.



Martin

Das wäre nicht gut gewesen. Können Sie bitte gleich die **Fundamentplatte** mit dem **Hochdruckreiniger** sauber machen?



Ibo

Soll ich die ganze Fundamentplatte mit dem Hochdruckreiniger sauber machen?



Martin

Nein! Nur da, wo die Bewehrung zu sehen ist. Das ist wichtig, weil sonst der neue Beton nicht gut darauf hält.



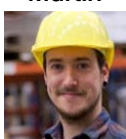
Ibo

Und was ist mit der **Schalung**? Soll ich die vorher abmachen?



Martin

Natürlich! Aber seien Sie vorsichtig. Dann können wir die Schalung nochmal benutzen.



Ibo

Ja gut. Ich werde vorsichtig sein.