

Name: \_\_\_\_\_

😊 leicht ☐

Datum: \_\_\_\_\_

☹ schwer ☐

2.3 Trennen Sie die Wörter in Silben!  
Sprechen Sie und nehmen Sie auf!  
Vergleichen Sie mit der CD!

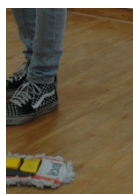


4.13

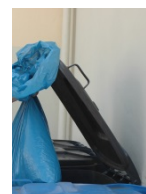
fe | gen



wischen



leeren



Mülleimer



Küche

