

Name: _____

😊 leicht ☐

Datum: _____

☹ schwer ☐

Station 3: In der Schneiderei

Hören und lesen Sie!

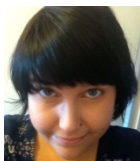


3.01



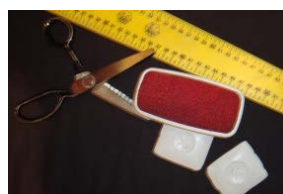
Nadim

So Resa, wir richten jetzt deinen neuen Arbeitsplatz ein.



Resa

Sehr gut. Wohin stelle ich mein Werkzeug?



Name: _____

😊 leicht ☐

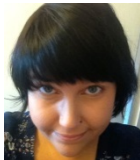
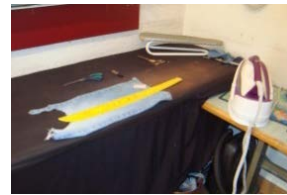
Datum: _____

☹ schwer ☐



Nadim

Du hast einen **Nähplatz** und einen **Bügelplatz**. Sie sollen nah zusammen stehen.



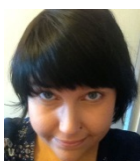
Resa

Ich verstehe.

Du brauchst einen **Tisch** für den Nähplatz. Die Nähmaschine steht auf dem Tisch. Eine **Lampe** hängt über der Nähmaschine. Du legst neben die Nähmaschine dein Werkzeug: Deine Schere, dein Garn, deine Nadeln und dein Maßband.



Nadim



Resa

Ok. Das mache ich.

Name: _____

😊 leicht ☐

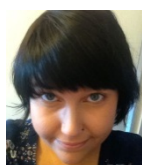
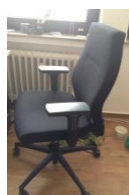
Datum: _____

☹ schwer ☐



Nadim

Du brauchst auch einen **Stuhl**.



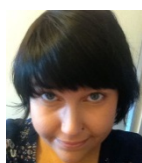
Resa

Alles klar. Und was brauche ich für den
Bügelplatz?



Nadim

Für den Bügelplatz brauchst du das
Bügelbrett und das **Bügeleisen**.



Resa

Gut. Ich habe alles.