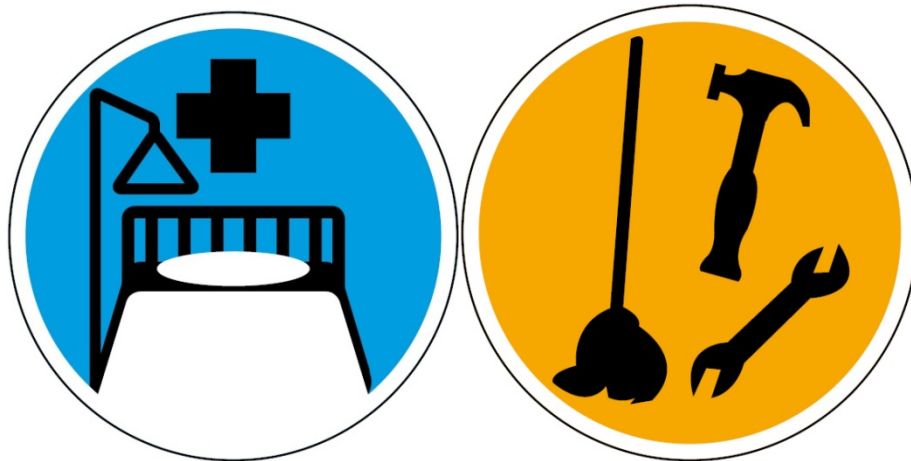


Claudia Kuhnen – Eva Dammers –  
Alexis Feldmeier

# Station 2

## Pflege – Geräte und Werkzeuge

### „Hygiene geht vor“



# A2

Kontakt: [alphaportfolio@uni-muenster.de](mailto:alphaportfolio@uni-muenster.de)

### **Alphaportfolio & Alphawerkstatt**

Projektleitung: Dr. Alexis Feldmeier

Wiss. Mitarbeiterinnen: Eva Dammers / Claudia Kuhnen

Mitarbeitende Hilfskräfte: Miriam Chávez, Jessica Dlugaj, Saskia Plass, Denise Rietig, Janina Vieweg, Massimo Müller

Inhaltliche Beratung: Andrea Six, Elisa Stute

Germanistisches Institut der Westfälischen Wilhelms-Universität Münster

In Kooperation mit dem Internationalen Bund Bielefeld

Gefördert durch das Bundesministerium für Bildung und Forschung (BMBF)

Homepage: <http://www.uni-muenster.de/Germanistik/alphaportfolio/>

Grafiken & Icons: Anna Dammers

Fotos: Alphaportfolio, externe Bildnachweise siehe Anhang

Name: \_\_\_\_\_  
Datum: \_\_\_\_\_

😊 leicht ☐  
☹ schwer ☐

# Station 2:

## Hygiene geht vor

Hören und lesen Sie!



Ober-  
schwester

Wir haben heute ein Problem. Die **Schieberspüle** ist kaputt.  
Wir können also die **Urinflaschen** und die **Bettpfannen** nicht  
mehr sauber machen.



Irina

Oh nein! Was machen wir denn jetzt?



Ober-  
schwester

Leeren Sie die Urinflaschen und die Bettpfannen auf der  
Toilette. So reinigen wir auch die **Behälter** vom **Hygienestuhl**.



Name: \_\_\_\_\_

😊 leicht ☐

Datum: \_\_\_\_\_

☹ schwer ☐



Irina

Ok, das geht natürlich. Aber ich hoffe, dass die Schieberspüle bald wieder läuft.



Ober-  
schwester

Morgen läuft sie wieder. Selver, können Sie heute Frau Braun duschen? Sie wissen ja, Frau Braun ist bettlägerig und kann nicht mehr aufstehen. Sie brauchen also die Duschliege.



Selver

Dafür brauche ich aber Hilfe. Sascha, kannst du mir dabei helfen?



Sascha

Ich habe das aber noch nie gemacht.



Selver

Das ist doch kein Problem. Ich weiß, wie das mit der Duschliege geht. Du musst mir nur helfen.



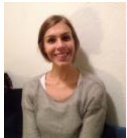
Sascha

Ja das mache ich gern!



Ober-  
schwester

Anna, kontrollieren Sie bitte die Katheterbeutel und die Infusionsbeutel!



Anna

Was meinen Sie mit „Kontrollieren“?

Name: \_\_\_\_\_

😊 leicht ☐

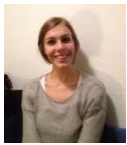
Datum: \_\_\_\_\_

☹ schwer ☐



Ober-  
schwester

Sie müssen die **Katheterbeutel** leeren, wenn sie voll sind. Die **Infusionsbeutel** könnten leer sein oder nicht mehr richtig **tropfen**. Dann müssen Sie mich rufen.



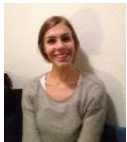
Anna

Ich habe verstanden.



Selver

Wenn du schon in die Zimmer gehst, nimm doch bitte **Handtücher** und **Waschlappen** mit und fülle die Regale auf.



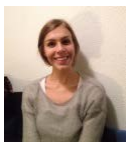
Anna

Dann nehme ich am besten den **Hygienewagen** mit.



Ober-  
schwester

Genau, darauf müssten noch genug **Handtücher** und **Waschlappen** sein. **Schmutzwäsche** nehmen Sie dann bitte mit.



Anna

Gut, bis zum Mittagessen bin ich damit fertig.

Name: \_\_\_\_\_

😊 leicht ☐

Datum: \_\_\_\_\_

☹ schwer ☐

# Wörter



Name: \_\_\_\_\_

😊 leicht ☐

Datum: \_\_\_\_\_

☹ schwer ☐

## 1. Wörter hören

1.1 Was hören Sie wann? Tragen Sie die Nummern ein!



2.02

☐☐☐☐☐☐☐☐

Name: \_\_\_\_\_

😊 leicht ☐

Datum: \_\_\_\_\_

☹️ schwer ☐

## 1.2 Welches Wort hören Sie? Kreuzen Sie an!



2.03

<input type="checkbox"/>	<input checked="" type="checkbox"/>
--------------------------	-------------------------------------

Faschlappen

Waschlappen

<input type="checkbox"/>	<input type="checkbox"/>
--------------------------	--------------------------

Duschliege

Doschliege

<input type="checkbox"/>	<input type="checkbox"/>
--------------------------	--------------------------

Bettpfanne

Bettwanne

<input type="checkbox"/>	<input type="checkbox"/>
--------------------------	--------------------------

Stutzwäsche

Schmutz-  
wäsche

<input type="checkbox"/>	<input type="checkbox"/>
--------------------------	--------------------------

Katheterbeutel

Katheterbeutel

<input type="checkbox"/>	<input type="checkbox"/>
--------------------------	--------------------------

Hygienestuhl

Hygienestuhl

<input type="checkbox"/>	<input type="checkbox"/>
--------------------------	--------------------------

Urinflache

Urinflasche



Name: \_\_\_\_\_



leicht ☐

Datum: \_\_\_\_\_



schwer ☐

### 1.3 Hören und schreiben Sie die Wörter!



2.04



\_\_\_\_\_  
\_\_\_\_\_

\_\_\_\_\_  
\_\_\_\_\_



\_\_\_\_\_  
\_\_\_\_\_

\_\_\_\_\_  
\_\_\_\_\_



\_\_\_\_\_  
\_\_\_\_\_

\_\_\_\_\_  
\_\_\_\_\_

Name: \_\_\_\_\_

😊 leicht ☐

Datum: \_\_\_\_\_

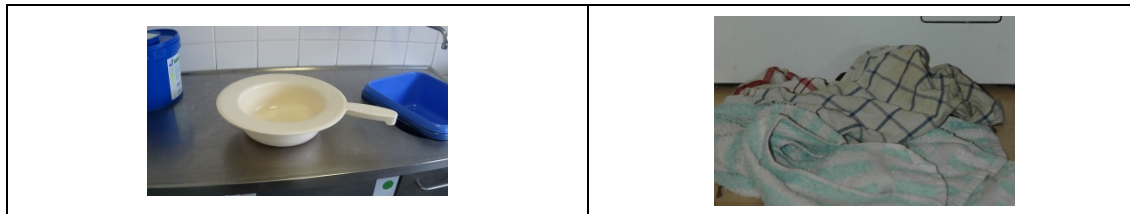
☹ schwer ☐

## 2. Wörter sprechen

- 2.1 Hören und sprechen Sie die Wörter! Klatschen Sie und markieren Sie die Silben!  
Summen Sie! Wo liegt die Betonung?



2.05



B e t

p f a n

n e

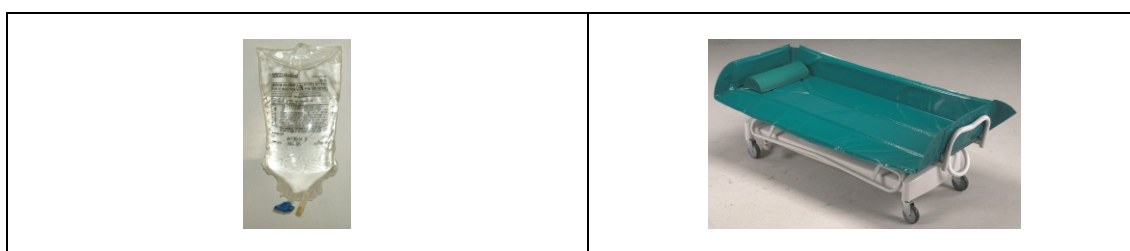
Schmutzwäsche

Ø



Hygienewagen

Waschlappen



Infusionsbeutel

Duschliege

Name: \_\_\_\_\_



leicht ☐

Datum: \_\_\_\_\_

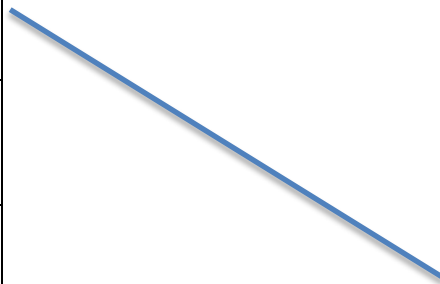


schwer ☐

## 2.2 Sprechen Sie die Wörter und finden Sie die Reime!



tropfen
Urinflasche
Behälter
Waschlappen
Schmutzwäsche
Duschliege
Hygienewagen
Handtücher
Infusionsbeutel
Hygienestuhl



Kaulquappen
Druckvorlagen
klopfen
Tagebücher
Bürodrehstuhl
Einkaufsbeutel
Gehälter
Schmeißfliege
Geldwäsche
Handtasche

Name: \_\_\_\_\_



leicht ☐

Datum: \_\_\_\_\_



schwer ☐

### 2.3 Sprechen Sie die Wörter!

Buchstabieren Sie! Wie viele Buchstaben haben die Substantive?



\_\_\_\_\_ Buchstaben



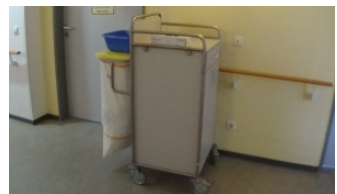
\_\_\_\_\_ Buchstaben



\_\_\_\_\_ Buchstaben



\_\_\_\_\_ Buchstaben



\_\_\_\_\_ Buchstaben



\_\_\_\_\_ Buchstaben

Name: \_\_\_\_\_

😊 leicht ☐

Datum: \_\_\_\_\_

☹ schwer ☐

### 3. Wörter lesen

#### 3.1 Lesen und schreiben Sie die Wörter!



tropfen	
<i>Schieberspüle</i>	
Katheterbeutel	
<i>Hygienestuhl</i>	
Waschlappen	
<i>Schmutzwäsche</i>	
<i>Duschliege</i>	
<b>Urinflasche</b>	
Entpfanne	

Name: \_\_\_\_\_

😊 leicht ☐

Datum: \_\_\_\_\_

😞 schwer ☐

### 3.2 Finden Sie die Wörter und schreiben Sie! In diesem Suchrätsel sind 6 Wörter versteckt.



R	R	E	L	O	E	Q	A	V	V	T
K	D	U	S	C	H	L	I	E	G	E
C	A	N	B	E	H	Ä	L	T	E	R
E	X	V	P	Z	U	E	H	L	I	V
P	G	E	H	J	Y	M	M	O	D	R
H	A	N	D	T	Ü	C	H	E	R	J
P	U	D	W	O	E	W	P	W	Y	D
O	A	E	K	D	J	N	C	T	W	K
T	R	O	P	F	E	N	M	Ö	Y	F
E	B	E	T	T	P	F	A	N	N	E
U	R	I	N	F	L	A	S	C	H	E

1. Duschliege

2.

3.

4.

5.

6.

Name: \_\_\_\_\_



leicht ☐

Datum: \_\_\_\_\_



schwer ☐

### 3.3 Welches Wort passt nicht?

Bettpfannen, ~~Schieberspüle~~, Urinflaschen, Handtücher

heute, morgen, und, jetzt

tropfen, Hygienewagen, Katheterbeutel, Schmutzwäsche

kaputt, reinigen, voll, sauber

bitte, ich, Sie, du

Behälter, Infusionsbeutel, Duschliege, Waschlappen

auch, also, auf, aber



😊 leicht ☐

☹ schwer ☐

#### 4. Wörter schreiben

#### 4.1 Schreiben Sie die Wörter in die Felder!



1)



2)



3)



4)



5)



6)



**7)**



8)

[illegible]



Name: \_\_\_\_\_

😊 leicht ☐

Datum: \_\_\_\_\_

☹ schwer ☐

#### 4.2 Bilden Sie 7 Wörter und schreiben Sie die 7 Wörter!



Wasch	pfan	pen
Hand	häl	ge
Schmutz	tü	sche
Bett	lie	ter
Urin	lap	sche
Be	fla	ne
Dusch	wä	cher

1.	Bettpfanne
2.	
3.	
4.	
5.	
6.	
7.	

Name: \_\_\_\_\_



leicht ☐

Datum: \_\_\_\_\_

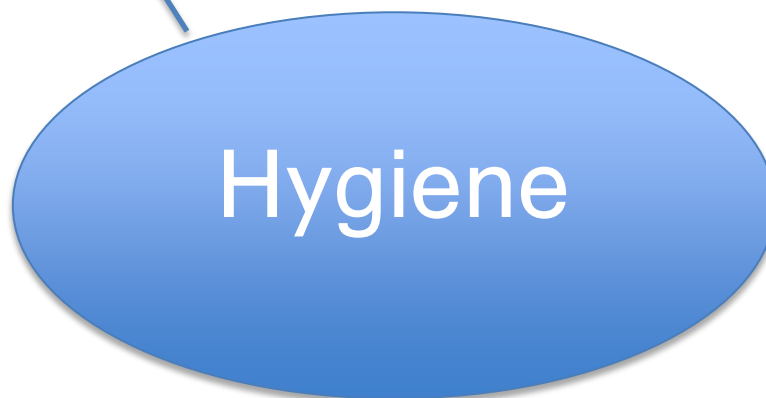


schwer ☐

#### 4.3 Schreiben Sie Wörter zum Thema „Hygiene“!



Schieberspüle



Hygiene

Name: \_\_\_\_\_

😊 leicht ☐

Datum: \_\_\_\_\_

☹ schwer ☐

# Sätze



Name: \_\_\_\_\_



leicht ☐

Datum: \_\_\_\_\_



schwer ☐

## 1. Sätze hören

### 1.1 Hören Sie die Sätze! Markieren Sie die Betonung!

○ ● ○ ○ ○ ○ ○ ○ ●

Die Schieberspüle ist kaputt.

○ ○ ○ ○ ○ ○ ○ ○ ○ ○

Was meinen Sie mit „Kontrollieren“?

○ ○ ○ ○ ○ ○ ○ ○ ○ ○ ○ ○ ○ ○ ○ ○

Leeren Sie die Urinflaschen und die Bettpfannen auf der Toilette.

○ ○ ○ ○ ○ ○ ○ ○ ○ ○

Sascha, kannst du mir dabei helfen?

○ ○ ○ ○ ○ ○ ○ ○ ○ ○ ○ ○ ○ ○ ○ ○ ○ ○ ○ ○

Kontrollieren Sie bitte die Katheterbeutel und die Infusionsbeutel!

○ ○ ○ ○ ○ ○ ○ ○ ○ ○ ○ ○ ○ ○

Schmutzwäsche nehmen Sie dann bitte mit.



2.06

Name: \_\_\_\_\_



leicht ☐

Datum: \_\_\_\_\_



schwer ☐

## 1.2 Hören Sie die Sätze! Was ist richtig?



2.07

So reinigen wir auch die Behälter vom	<input type="checkbox"/>	Hygienewagen.
	<input type="checkbox"/>	Hygienestuhl.
Kontrollieren Sie bitte die Katheterbeutel und die	<input type="checkbox"/>	Infusionsbeutel.
	<input type="checkbox"/>	Urinflaschen.
Die Infusionsbeutel könnten nicht mehr	<input type="checkbox"/>	sauber sein.
	<input type="checkbox"/>	richtig tropfen.
Da müssten noch genug Handtücher und	<input type="checkbox"/>	Waschlappen sein.
	<input type="checkbox"/>	Schmutzwäsche sein.
Selber, können Sie heute Frau Braun	<input type="checkbox"/>	kontrollieren.
	<input type="checkbox"/>	duschen?

Name: \_\_\_\_\_

😊 leicht ☐

Datum: \_\_\_\_\_

☹ schwer ☐

1.3 Hören und verbinden Sie die Wörter zu 3 Sätzen! Schreiben Sie die Sätze!



2.08

Diagram showing words and their connections:

Words: Die, nehmen, dann, Sie, also, brauchen, bitte, Die, Schieberspüle, ist, mit., Duschliege., kaputt., Sie, die, Schmutzwäsche

Connections (arrows):

- Die (top) → Schieberspüle
- Schieberspüle → ist
- ist → kaputt.

1. Die Schieberspüle ist kaputt.

2.

3.

Name: \_\_\_\_\_



leicht ☐

Datum: \_\_\_\_\_



schwer ☐

## 2. Sätze sprechen

2.1 Hören Sie die Sätze und sprechen Sie nach! Hören Sie eine Frage oder eine Information?

Satz 1:

☐

Frage (?)

☐

Information ( . /! )

Satz 2:

☐

Frage (?)

☐

Information ( . /! )

Satz 3:

☐

Frage (?)

☐

Information ( . /! )

Satz 4:

☐

Frage (?)

☐

Information ( . /! )



2.09

Name: \_\_\_\_\_

😊 leicht ☐

Datum: \_\_\_\_\_

☹ schwer ☐

## 2.2 Sprechen Sie mit Ihrem Partner! Verbinden Sie!



Sprecher 1	Sprecher 2
Muss Selver Frau Braun alleine duschen?	Ja, Irina muss die Urinflaschen und Bettpfannen auf der Toilette leeren.
Muss Irina die Urinflaschen und Bettpfannen auf der Toilette leeren?	Ja, die Infusionsbeutel könnten leer sein.
Könnten die Infusionsbeutel leer sein?	Ja, Handtücher und Waschlappen sind auf dem Hygienewagen.
Sind Handtücher und Waschlappen auf dem Hygienewagen?	Nein, Sascha hilft Selver Frau Braun zu duschen.



Name: \_\_\_\_\_

😊 leicht ☐

Datum: \_\_\_\_\_

☹ schwer ☐

### 2.3 Schauen Sie sich die Bilder an! Sprechen Sie die 6 Sätze!



1.



2.



3.



4.



5.



6.



Name: \_\_\_\_\_

😊 leicht ☐

Datum: \_\_\_\_\_

☹ schwer ☐

### 3. Sätze lesen

#### 3.1 Markieren Sie die Wortenden und setzen Sie Satzzeichen!

Beispiel:

Anna, kontrollieren Sie bitte die Katheterbeutel  
und die Infusionsbeutel!



1.

Wir haben heute ein Problem. Die Schieberspüle ist kaputt.  
Wir können also die Urinflaschen und die Bettpfanne  
nicht mehr sauber machen.

2.

Sie müssen die Katheterbeutel leeren wenn sie voll sind.  
Die Infusionsbeutel können leer sein oder nicht mehr  
richtig tropfen. Dann müssen Sie mich rufen.

Name: \_\_\_\_\_



leicht ☐

Datum: \_\_\_\_\_



schwer ☐

### 3.2 Lesen Sie die Fragen und kreuzen Sie die richtige Antwort an!



#### 1. Wo leeren wir heute die Urinflaschen und Bettpfannen?

☐

Wir leeren die Urinflaschen und Bettpfannen heute im Hygienewagen.

☐

Wir leeren heute die Urinflaschen und Bettpfannen heute in der Schieberspüle.

☐

Wir leeren heute die Urinflaschen und Bettpfannen in der Toilette.

#### 2. Wann läuft die Schieberspüle wieder?

☐

Heute läuft die Schieberspüle wieder.

☐

Morgen läuft die Schieberspüle wieder.

☐

Übermorgen läuft die Schieberspüle wieder.

#### 3. Was wird in der Schieberspüle gereinigt?

☐

Bettpfannen und Urinflaschen werden in der Schieberspüle gereinigt.

☐

Handtücher und Waschlappen werden in der Schieberspüle gereinigt.

☐

Der Behälter vom Hygienestuhl wird in der Schieberspüle gereinigt.

#### 4. Wofür brauchen wir die Duschliege?

☐

Wir duschen damit Frau Braun.

☐

Wir duschen damit die Oberschwester.

☐

Wir brauchen die Duschliege nicht.

Name: \_\_\_\_\_



leicht ☐

Datum: \_\_\_\_\_



schwer ☐

### 3.3 Lesen Sie die Sätze! Welches Wort passt nicht? Streichen Sie das falsche Wort durch!



1. Die Infusionsbeutel könnten ~~voll~~ leer sein.
2. Nimm doch bitte die Handtücher und Urinflaschen Waschlappen mit und füllen die Regale auf.
3. Anna, leeren kontrollieren Sie bitte die Katheterbeutel und die Infusionsbeutel!
4. So reinigen wir ja auch die Behälter vom Hygienewagen Hygienestuhl.
5. Die Katheterbeutel Infusionsbeutel könnten nicht mehr richtig tropfen.
6. Die Schieberspüle Duschliege ist kaputt.

😊 leicht ☐

☹ schwer ☐

#### 4. Sätze schreiben

#### 4.1 Schreiben Sie die Sätze richtig! Groß oder klein?

WIR HABEN HEUTE EIN PROBLEM. DIE SCHIEBERSPÜLE IST KAPUTT. WIR KÖNNEN ALSO DIE URINFLASCHEN UND DIE BETTPFANNEN NICHT MEHR SAUBER MACHEN. IRINA, LEEREN SIE DIE URINFLASCHEN UND DIE BETTPFANNEN AUF DER TOILETTE.



Beispiel: Wir haben heute ein Problem.

This image shows a blank sheet of white paper with horizontal ruling lines. The lines are evenly spaced and run across the width of the page. There are no margins, text, or other markings on the paper.

Name: \_\_\_\_\_

😊 leicht ☐

Datum: \_\_\_\_\_

☹ schwer ☐

#### 4.2 Verbinden Sie die Wörter zu 3 Sätzen und schreiben Sie die Sätze!



Was Ich meine  
mit weiß, nehme den Hygienewagen  
der geht „Kontrollieren“?  
Sie das  
Ich mit Duschlüge mit.

1. Ich nehme den Hygienewagen mit.

2. \_\_\_\_\_

\_\_\_\_\_

3. \_\_\_\_\_

\_\_\_\_\_

Name: \_\_\_\_\_



leicht ☐

Datum: \_\_\_\_\_



schwer ☐

#### 4.3 Schreiben Sie zu jedem Bild einen Satz!



---

---

---



---

---

---



---

---

---



---

---

---

Name: \_\_\_\_\_

😊 leicht ☐

Datum: \_\_\_\_\_

☹ schwer ☐

# Texte





Name: \_\_\_\_\_

😊 leicht ☐

Datum: \_\_\_\_\_

☹ schwer ☐

## 1. Texte hören

### 1.1 Hören Sie und ergänzen Sie den Text!

Schmutzwäsche, Hygienewagen, Handtücher, fülle, Waschlappen

Wenn du schon in die Zimmer gehst, nimm doch bitte \_\_\_\_\_ und Waschlappen mit und \_\_\_\_\_ die Regale auf.

Dann nehme ich am besten den \_\_\_\_\_ mit.

Genau, darauf müssten noch genug Handtücher und \_\_\_\_\_ sein. \_\_\_\_\_ nehmen Sie dann bitte mit.



2.10

Infusionsbeutel, Kontrollieren, bitte, Katheterbeutel, tropfen

Anna, kontrollieren Sie \_\_\_\_\_ die \_\_\_\_\_ und die Infusionsbeutel!

Was meinen Sie mit „\_\_\_\_\_“?

Sie müssen die Katheterbeutel leeren, wenn sie voll sind. Die \_\_\_\_\_ könnten leer sein oder nicht mehr richtig \_\_\_\_\_. Dann müssen Sie mich rufen.

jetzt, Urinflaschen, Behälter, Bettpfannen, Schieberspüle

Die \_\_\_\_\_ ist kaputt. Wir können also die Urinflaschen und die \_\_\_\_\_ nicht mehr sauber machen.

Oh nein! Was machen wir denn \_\_\_\_\_?

Leeren Sie die \_\_\_\_\_ und die Bettpfannen auf der Toilette. So reinigen wir ja auch die \_\_\_\_\_ vom Hygienestuhl.

Name: \_\_\_\_\_  
Datum: \_\_\_\_\_

😊 leicht ☐  
☹ schwer ☐

## 1.2 Hören Sie den Text! Welcher Satz ist richtig?



2.11

1. Wann leert Anna die Katheterbeutel?

☐

Wenn sie kaputt sind.

☐

Wenn sie voll sind.

☐

Wenn sie tropfen.

2. Wo gibt es neue Handtücher und Waschlappen?

☐

Auf den Zimmern.

☐

Auf dem Hygienestuhl.

☐

Auf dem Hygienewagen.

3. Wann ist Anna fertig?

☐

Bis zum Mittagessen.

☐

Bis morgen.

☐

Bis gestern.

4. Warum braucht Selver die Duschliege?

☐

Weil die Schieberspüle kaputt ist.

☐

Weil Frau Braun bettlägerig ist.

☐

Weil Sascha bettlägerig

Name: \_\_\_\_\_

😊 leicht ☐

Datum: \_\_\_\_\_

☹ schwer ☐

### 1.3 Wer macht was?

Hören Sie und kreuzen Sie an!



2.12

	Anna	Irina
Infusionsbeutel kontrollieren		
Frau Brau duschen		
Urinflaschen kontrollieren		
Bettpfannen leeren		
Infusionsbeutel leeren		
Katheterbeutel kontrollieren		
Handtücher auf die Zimmer bringen		
Hygienestuhl reinigen		
Selver helfen		
Schieberspüle leeren		

Name: \_\_\_\_\_

😊 leicht ☐

Datum: \_\_\_\_\_

😞 schwer ☐

## 2. Texte sprechen

### 2.1 Lesen Sie den Text laut mit Ihrem Partner!



Oberschwester

Wir haben heute ein Problem. Die Schieberspüle ist kaputt. Wir können also die Urinflaschen und die Bettpfannen nicht mehr sauber machen.



Irina

Oh nein! Was machen wir denn jetzt?



Oberschwester

Leeren sie die Urinflaschen und die Bettpfannen auf der Toilette. So reinigen wir ja auch die Behälter vom Hygienestuhl.



Irina

Ok, das geht natürlich. Aber ich hoffe, dass die Schieberspüle bald wieder läuft.



Oberschwester

Morgen läuft sie wieder. Selver, können Sie heute Frau Braun duschen? Sie wissen ja, Frau Braun ist bettlägerig und kann nicht mehr aufstehen. Sie brauchen also die Duschliege.



Selver

Dafür brauche ich aber Hilfe. Sascha, kannst du mir dabei helfen?



Sascha

Ich habe das aber noch nie gemacht?



Selver

Das ist doch kein Problem. Ich weiß, wie das mit der Duschliege geht. Du musst mir nur helfen.



Sascha

Ja, das mache ich gern!

Name: \_\_\_\_\_



leicht ☐

Datum: \_\_\_\_\_



schwer ☐

## 2.2 Hören Sie und sprechen Sie die Texte nach!



2.13

1.



2.



3.



Name: \_\_\_\_\_



leicht ☐







Datum: \_\_\_\_\_



schwer ☐

2.3 Hören Sie und sprechen Sie die Texte nach!  
Nehmen Sie sich auf!



1.	 
2.	 
3.	 

Name: \_\_\_\_\_

😊 leicht ☐

Datum: \_\_\_\_\_

☹ schwer ☐

### 3. Texte lesen

3.1 Lesen Sie die Textteile und ordnen Sie diese den Bildern zu.



1.



☐



☐



☐

1. Irina leert die Urinflaschen und Bettpfannen auf der Toilette. Danach reinigt sie auch die Behälter vom Hygienestuhl.
2. Selver soll Frau Braun duschen, da Frau Braun bettlägerig ist. Dafür braucht man eine Duschliege.
3. Anna kontrolliert die Katheter und Infusionsbeutel.
1. Irina kann die Bettpfannen und Urinflaschen nicht mehr sauber machen. Die Schieberspüle ist kaputt.

Name: \_\_\_\_\_



leicht ☐

Datum: \_\_\_\_\_



schwer ☐

### 3.2 Lesen Sie die Fragen und markieren Sie die Antworten im Basistext!



1. Was macht Irina?
2. Wo leert Irina die Bettpfanne?
3. Wie duscht Selver Frau Braun?
4. Was macht Anna?
5. Was ist mit der Schieberspüle?
6. Wo wird der Behälter vom Hygienestuhl gereinigt?



Name: \_\_\_\_\_



leicht ☐

Datum: \_\_\_\_\_



schwer ☐

### 3.3 Sortieren und lesen Sie den Text in der richtigen Reihenfolge!

☐

Das ist doch kein Problem. Ich weiß, wie das mit der Duschliege geht. Du musst mir nur helfen.

☐

Ok, das geht natürlich. Aber ich hoffe, dass die Schieberspüle bald wieder läuft.

☐

Dafür brauche ich aber Hilfe. Sascha, kannst du mir dabei helfen?

1.

Wir haben heute ein Problem. Die Schieberspüle ist kaputt. Wir können also die Urinflaschen und die Bettpfannen nicht mehr sauber machen.

☐

Ich habe das aber noch nie gemacht.

☐

Morgen läuft sie wieder. Selver, können Sie heute Frau Braun duschen? Sie wissen ja, Frau Braun ist bettlägerig und kann nicht mehr aufstehen. Sie brauchen also die Duschliege.

☐

Leeren sie die Urinflaschen und die Bettpfannen auf der Toilette. So reinigen wir ja auch die Behälter vom Hygienestuhl.

Name: \_\_\_\_\_  
Datum: \_\_\_\_\_

😊 leicht ☐  
☹ schwer ☐

#### 4. Texte schreiben

4.1 Bringen Sie die Textteile in die richtige Reihenfolge!  
Schreiben Sie den Text!

- ☐ Dann schaut sie, ob die Infusionsbeutel richtig tropfen.
- ☐ Zuerst leert sie die Katheterbeutel.
- ☐ Anna kontrolliert die Katheterbeutel und die Infusionsbeutel.

---

---

---

---

---

---

- ☐ Zum Schluss sammelt sie die Schmutzwäsche ein.
- ☐ Zuerst füllt sie die Handtücher und Waschlappen auf.
- ☐ Anna ist für die Wäsche zuständig.

---

---

---

---

---

---



Name: \_\_\_\_\_

😊 leicht ☐

Datum: \_\_\_\_\_

☹ schwer ☐

## 4.2 Schauen Sie sich die Bilder an und schreiben Sie einen Text!



---

---

---

---

---

---

---

---



😊 leicht ☐

☹ schwer ☐



😊 leicht ☐

☹ schwer ☐

4.3 Lesen Sie, was Anna jeden Tag macht.  
Was machen Sie jeden Tag? Schreiben Sie!

Beispiel: Ich kontrolliere die Katheterbeutel und Infusionsbeutel. Wenn ich in die Zimmer gehe, nehme ich den Hygienewagen mit. Ich fülle die Waschlappen und Handtücher auf und nehme die Schmutzwäsche mit.

[illegible]

Name: \_\_\_\_\_

😊 leicht ☐

Datum: \_\_\_\_\_

☹ schwer ☐

# Schau genau



Name: \_\_\_\_\_



leicht ☐

Datum: \_\_\_\_\_



schwer ☐

## 1. Hören

### 1.1 Singular oder Plural? Was hören Sie? Kreuzen Sie an!



2.14

Singular

Plural

☐☐☐☐☐☐☐☐☐☐

Name: \_\_\_\_\_

😊 leicht ☐

Datum: \_\_\_\_\_

☹ schwer ☐

## 1.2 Hören Sie die Sätze und ergänzen Sie Singular oder Plural!



2.15

_____	ist	kaputt.	
_____	könnten	leer	sein.
Nehmen	Sie	_____	mit.
Sie	brauchen	also	_____.
Sie	müssen	_____	leeren.



Name: \_\_\_\_\_

😊 leicht ☐

Datum: \_\_\_\_\_

☹ schwer ☐

### 1.3 Hören Sie die Texte! Wie oft hören Sie Singular und Plural?



2.16

1.	Ich höre Singular	<input type="checkbox"/>	mal.
	Ich höre Plural	<input type="checkbox"/>	mal.

2.	Ich höre Singular	<input type="checkbox"/>	mal.
	Ich höre Plural	<input type="checkbox"/>	mal.

Name: \_\_\_\_\_









😊 leicht ☐

Datum: \_\_\_\_\_

☹ schwer ☐

## 2. Sprechen

### 2.1 Hören Sie die Sätze und sprechen Sie nach!

1.	 
2.	 
3.	 
4.	 



2.17

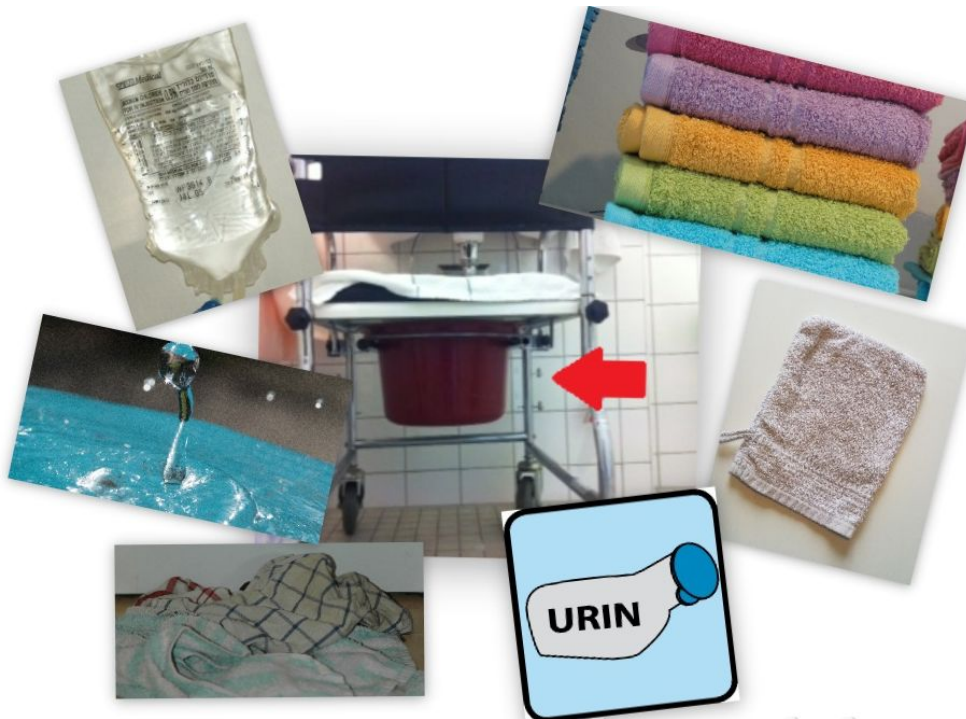
Name: \_\_\_\_\_

😊 leicht ☐

Datum: \_\_\_\_\_

😞 schwer ☐

## 2.2 Schauen Sie sich die Bilder an! Sprechen Sie mit ihrem Partner!



Die Schieberspüle ist kaputt.  
Leeren Sie die ...

Name: \_\_\_\_\_

😊 leicht ☐

Datum: \_\_\_\_\_

☹ schwer ☐

2.3 Schauen Sie sich die Bilder an!  
Sprechen Sie und nehmen Sie sich auf!



Die Schieberspüle ist kaputt.  
Leeren Sie die ...

Name: \_\_\_\_\_



leicht ☐

Datum: \_\_\_\_\_



schwer ☐

### 3. Lesen

3.1 Lesen Sie den Basistext und verbinden Sie!



Behälter

Singular

Bettpfannen

Schieberspüle

Katheterbeutel

Plural

Duschliege

Handtücher

Name: \_\_\_\_\_

😊 leicht ☐

Datum: \_\_\_\_\_

☹️ schwer ☐

### 3.2 Lesen Sie die Sätze und markieren Sie alle Sätze mit Plural!



- ☐ Die Schieberspüle ist kaputt.
- ☐ Die Infusionsbeutel könnten leer sein.
- ☐ Dann nehme ich den Hygienewagen mit.
- ☐ Sie brauchen die Duschliege.
- ☐ Sie müssen die Katheterbeutel leeren.
- ☐ Bis zum Mittagessen bin ich fertig.
- ☐ Leeren Sie die Urinflaschen und Bettpfannen auf der Toilette.
- ☐ Das ist gar kein Problem.
- ☐ Kontrollieren Sie bitte die Katheterbeutel und die Infusionsbeutel.
- ☐ Nehmen Sie die Schmutzwäsche mit.
- ☐ Was meinen Sie mit „Kontrollieren“?
- ☐ Nimm bitte die Handtücher und Waschlappen mit.
- ☐ Bitte fülle die Regale auf.

Name: \_\_\_\_\_

😊 leicht ☐

Datum: \_\_\_\_\_

☹ schwer ☐

### 3.3 Lesen Sie den Text! Markieren Sie die Substantive aus dem Kasten mit den passenden Artikeln!



Behälter, Duschliege, Katheterbeutel,  
Infusionsbeutel, Schieberspüle, ~~Problem~~,  
Urinflaschen, Bettpfannen, Zimmer, Hygienewagen



Oberschwester

Wir haben heute ein Problem. Die Schieberspüle ist kaputt. Wir können also die Urinflaschen und die Bettpfannen nicht mehr sauber machen.

Leeren sie die Urinflaschen und die Bettpfannen auf der Toilette. So reinigen wir ja auch die Behälter vom Hygienestuhl.

Selver, können Sie heute Frau Braun duschen? Sie wissen ja, Frau Braun ist bettlägerig und kann nicht mehr aufstehen. Sie brauchen also die Duschliege.

Anna, kontrollieren sie bitte die Katheterbeutel und die Infusionsbeutel!



Anna

Was meinen Sie mit „Kontrollieren“?



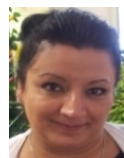
Oberschwester

Sie müssen die Katheterbeutel leeren, wenn sie voll sind. Die Infusionsbeutel könnten leer sein oder nicht mehr richtig tropfen. Dann müssen Sie mich rufen.



Anna

Ich habe verstanden.



Selver

Wenn du schon in die Zimmer gehst, nimm doch bitte Handtücher und Waschlappen mit und fülle die Regale auf.



Anna

Dann nehme ich am besten den Hygienewagen mit.

Name: \_\_\_\_\_



leicht ☐

Datum: \_\_\_\_\_



schwer ☐

#### 4. Schreiben

4.1 Vervollständigen Sie die Sätze mit den Verben aus dem Kasten.

Infusionsbeutel, Duschliege, Urinflaschen,  
Katheterbeutel, Hygienewagen



1. Die \_\_\_\_\_ könnten leer sein.
2. Nehmen Sie den \_\_\_\_\_ mit.
3. Sie brauchen also die \_\_\_\_\_.
4. Sie müssen die \_\_\_\_\_ leeren.
5. Leeren Sie die \_\_\_\_\_ auf der Toilette.



Name: \_\_\_\_\_



leicht ☐

Datum: \_\_\_\_\_



schwer ☐

## 4.2 Schreiben Sie die Sätze! Kreisen Sie die Artikel ein!



1. Die Schieberspüle ist kaputt.
2. Die Infusionsbeutel könnten leer sein.
3. Nehmen Sie den Hygienewagen mit.
4. Sie brauchen also die Duschliege.
5. Sie müssen die Katheterbeutel leeren.

1. Die Schieberspüle ist kaputt.

2. \_\_\_\_\_

3. \_\_\_\_\_

4. \_\_\_\_\_

5. \_\_\_\_\_

Name: \_\_\_\_\_

😊 leicht ☐

Datum: \_\_\_\_\_

☹ schwer ☐

### 4.3 Schreiben Sie Sätze mit Singular oder Plural.



Die Schieberspüle ist kaputt.



---

---

---



---

---

---



---

---

---



---

---

---

Name: \_\_\_\_\_

😊 leicht ☐

Datum: \_\_\_\_\_

☹ schwer ☐

# Wort-Bild-Karten



Name: \_\_\_\_\_

😊 leicht ☐

Datum: \_\_\_\_\_

☹ schwer ☐



Name: \_\_\_\_\_

😊 leicht ☐

Datum: \_\_\_\_\_




☹ schwer ☐



Name: \_\_\_\_\_  
 Datum: \_\_\_\_\_

😊 leicht ☐  
 ☹ schwer ☐



Name: \_\_\_\_\_

😊 leicht ☐

Datum: \_\_\_\_\_

☹ schwer ☐

# Spiel



Name: \_\_\_\_\_

😊 leicht ☐

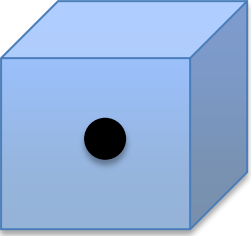
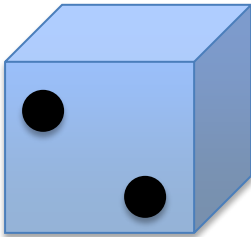
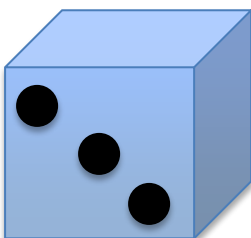
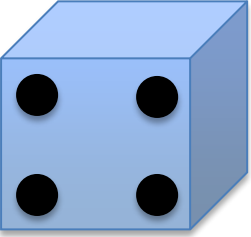
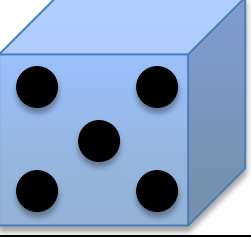
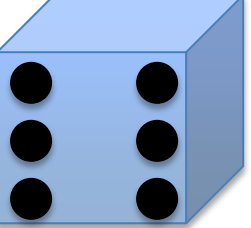
Datum: \_\_\_\_\_

☹ schwer ☐

## Numerus würfeln

Ziehen Sie eine Wortkarte, würfeln Sie und bilden Sie die richtige Form!



	Singular
	Singular
	Singular
	Plural
	Plural
	Plural



Name: \_\_\_\_\_

😊 leicht ☐

Datum: \_\_\_\_\_

☹ schwer ☐



Name: \_\_\_\_\_



leicht ☐

Datum: \_\_\_\_\_



schwer ☐

### Externe Bildnachweise:

Foto "Tropfen" © Gallus Tannheimer / pixelio.de (S.5,7,9,16,25,43,51,52)

Foto "Handtücher" © User: Mattes – commons.wikimedia.org  
(S.5,31,47,50,51,52,63,66)

Foto "Infusionsbeutel" © User:Matanya-commons.wikimedia.org  
(S.4,7,10,37,38,43,50,51,52,62,66)