

Claudia Kuhnen – Eva Dammers – Alexis Feldmeier

# Station 3

## Gärtnerei – Arbeitsorte

### „Die Firma Grün“



# A2

Kontakt: [alphaportfolio@uni-muenster.de](mailto:alphaportfolio@uni-muenster.de)

### **Alphaportfolio & Alphawerkstatt**

Projektleitung: Dr. Alexis Feldmeier

Wiss. Mitarbeiterinnen: Eva Dammers, Claudia Kuhn

Mitarbeitende Hilfskräfte: Miriam Chávez, Alina Chmelik, Jessica Dlugaj, Sara Menke, Massimo Müller, Saskia Plass, Denise Rietig, Janina Vieweg

Inhaltliche Beratung: Andrea Six, Elisa Stute

Germanistisches Institut der Westfälischen Wilhelms-Universität Münster

In Kooperation mit dem Internationalen Bund Bielefeld

Gefördert durch das Bundesministerium für Bildung und Forschung (BMBF)

Homepage: <http://www.uni-muenster.de/Germanistik/alphaportfolio/>

Grafiken & Icons: Anna Dammers

Fotos: Alphaportfolio, externe Bildnachweise siehe Anhang

Name: \_\_\_\_\_  
Datum: \_\_\_\_\_

😊 leicht ☐  
☹ schwer ☐

# Station 3: Die Firma Grün

Hören und lesen Sie!

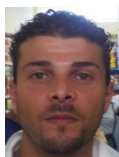


3.01



Paul Dreger

Guten Tag. Ich bin **Landschaftsgärtner** und ich zeige Ihnen unsere Firma Grün.



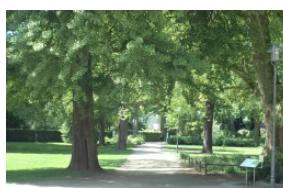
Mesut

Das ist sehr nett. Ich möchte auch gerne als **Landschaftsgärtner** in Ihrer Firma arbeiten. Was macht ein **Landschaftsgärtner**?



Paul Dreger

Ein **Landschaftsgärtner** hat viele verschiedene Aufgaben. Wir arbeiten an verschiedenen Orten, zum Beispiel an **öffentlichen Grünanlagen**. Eine Gruppe arbeitet im Park, wo sie sich um die Hecken, die Beete und die Wege kümmert.

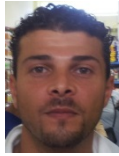


Name: \_\_\_\_\_

😊 leicht ☐

Datum: \_\_\_\_\_

☹ schwer ☐



Mesut

Gibt es noch andere Bereiche, in denen Landschaftsgärtner arbeiten?

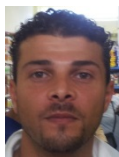
Ja. Wir arbeiten auch auf **Sportplätzen** und **Spielplätzen**.



Paul Dreger



oder wir bepflanzen **Kreisverkehre** und **Verkehrinseln** in der Stadt.



Mesut

Kümmern Sie sich auch um **private Gärten**?



Paul Dreger

Ja, sehr oft. Für die privaten Gärten haben wir auch eine **Staudengärtnerei** und einen **Zierpflanzenanbau**.



**Stauden** und **Zierpflanzen** beleben den Garten, aber auch **Bäume** sind sehr beliebt. Oft möchten die Kunden auch, dass wir eine **Blumenwiese** für sie anpflanzen.



Name: \_\_\_\_\_

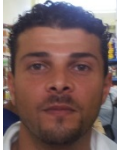


leicht ☐

Datum: \_\_\_\_\_



schwer ☐



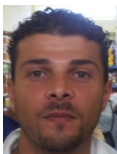
Mesut

Ich wusste nicht, dass die Firma Grün eine Staudengärtnerei und einen Zierpflanzenanbau hat. Arbeiten noch mehr Landschaftsgärtner bei der Firma Grün?



Paul Dreger

Eine andere Gruppe arbeitet im Gemüsegarten. Sie kümmert sich um die Gemüsefelder, das Gewächshaus und die Kräuterbeete. Die dritte Gruppe arbeitet in der Baumschule. Sie kümmert sich um die Obstbäume, die Sträucher und die Tannen.



Mesut

Lernt man in dem Beruf auch oft etwas Neues?

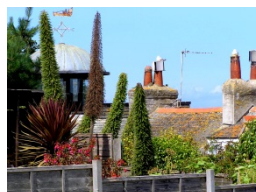


Paul Dreger

Das kann man so sagen. Ich arbeite schon sehr lange bei der Firma Grün, aber ich habe noch nie eine **Fassade** oder ein **Dach** bepflanzt.



Heute mache ich zum ersten Mal mit meinen Kollegen einen **Dachgarten**. Diese Gärten sind sehr modern und ich bin gespannt.



Name: \_\_\_\_\_

😊 leicht ☐

Datum: \_\_\_\_\_

☹ schwer ☐

# Wörter



Name: \_\_\_\_\_

😊 leicht ☐

Datum: \_\_\_\_\_

☹ schwer ☐

## 1. Wörter hören

1.1 Was hören Sie wann? Tragen Sie die Nummern ein!



3.02



Name: \_\_\_\_\_

😊 leicht ☐

Datum: \_\_\_\_\_

☹ schwer ☐

## 1.2 Welches Wort hören Sie? Kreuzen Sie an!

<input type="checkbox"/>	<input checked="" type="checkbox"/>
--------------------------	-------------------------------------

Sierpflanzen

Zierpflanzen

<input type="checkbox"/>	<input type="checkbox"/>
--------------------------	--------------------------

öffentlich

offentlich

<input type="checkbox"/>	<input type="checkbox"/>
--------------------------	--------------------------

Stauden

Stauben

<input type="checkbox"/>	<input type="checkbox"/>
--------------------------	--------------------------

Bette

Beete

<input type="checkbox"/>	<input type="checkbox"/>
--------------------------	--------------------------

Fazade

Fassade

<input type="checkbox"/>	<input type="checkbox"/>
--------------------------	--------------------------

Dachkarten

Dachgarten

<input type="checkbox"/>	<input type="checkbox"/>
--------------------------	--------------------------

Sportplätze

Spurtplätze



3.03

Name: \_\_\_\_\_

😊 leicht ☐

Datum: \_\_\_\_\_

☹️ schwer ☐

### 1.3 Hören und schreiben Sie die Wörter!



3.04



\_\_\_\_\_  
\_\_\_\_\_

\_\_\_\_\_  
\_\_\_\_\_



\_\_\_\_\_  
\_\_\_\_\_

\_\_\_\_\_  
\_\_\_\_\_



\_\_\_\_\_  
\_\_\_\_\_

\_\_\_\_\_  
\_\_\_\_\_

Name: \_\_\_\_\_

😊 leicht ☐

Datum: \_\_\_\_\_

☹ schwer ☐

## 2. Wörter sprechen

2.1 Hören und sprechen Sie die Wörter! Klatschen Sie und markieren Sie die Silben! Summen Sie! Wo liegt die Betonung?



3.05



D a c h

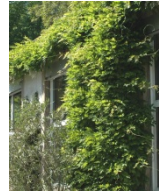
Ø

g a r

○

t e n

○



F a s s a d e



S p i e l p l ä t z e



S t a u d e n



B l u m e n w i e s e



Z i e r p f l a n z e n

Name: \_\_\_\_\_



leicht ☐

Datum: \_\_\_\_\_



schwer ☐

## 2.2 Sprechen Sie die Wörter und finden Sie die Reime!



Verkehrinseln	tanzen
Dach	Fliese
Fassade	pinseln
Schatten	Fragen
Blumenwiese	Schätze
öffentliche Grünanlagen	Krach
Spielplätze	Schade
Kreisverkehre	Spielkarten
Zierpflanzen	Beere
Dachgarten	Latten

Name: \_\_\_\_\_



leicht ☐

Datum: \_\_\_\_\_



schwer ☐

### 2.3 Sprechen Sie die Wörter!

Buchstabieren Sie! Wie viele Buchstaben haben die Wörter?



\_\_\_\_ Buchstaben



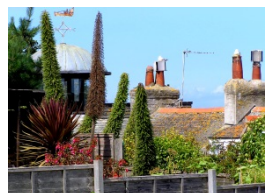
\_\_\_\_ Buchstaben



\_\_\_\_ Buchstaben



\_\_\_\_ Buchstaben



\_\_\_\_ Buchstaben



\_\_\_\_ Buchstaben

Name: \_\_\_\_\_

😊 leicht ☐

Datum: \_\_\_\_\_

☹ schwer ☐

### 3. Wörter lesen

#### 3.1 Lesen und schreiben Sie die Wörter!



Dachgarten	
Fassade	
öffentliche Grünanlagen	
Spielplätze	
Landschaftsgärtner	
Zierpflanzen	
Standen	
<b>Kreisverkehre</b>	
2qortqlötse	

Name: \_\_\_\_\_

😊 leicht ☐

Datum: \_\_\_\_\_

☹️ schwer ☐

### 3.2 Finden Sie die Wörter und schreiben Sie!

In diesem Suchrätsel sind 7 Wörter versteckt.



K	R	E	I	S	V	E	R	K	E	H	R	E	S
V	E	R	K	E	H	R	S	I	N	S	E	L	N
Ä	D	A	C	H	G	A	R	T	E	N	E	Y	J
Ö	E	S	W	S	T	A	U	D	E	N	T	M	W
X	Y	K	F	Q	W	Ä	I	G	U	A	P	T	I
B	Z	I	E	R	P	F	L	A	N	Z	E	N	E
B	L	U	M	E	N	W	I	E	S	E	G	B	Ä
G	F	K	Ö	A	G	I	V	M	X	Z	Z	T	L
N	L	Y	W	Q	H	I	Ö	G	Ö	C	I	Q	E
I	G	E	K	F	A	S	S	A	D	E	B	C	C

1. Stauden

2.

3.

4.

5.

6.

7.

Name: \_\_\_\_\_



leicht ☐

Datum: \_\_\_\_\_



schwer ☐

3.3 Welches Wort passt nicht? Streichen Sie das falsche Wort durch!



Dach, ~~Blumenwiese~~, Tür, Fenster

Sportplätze, Fassade, Spielplätze, öffentliche Grünanlagen

Bäume, Stauden, Landschaftsgärtner, Blumen

Obstbäume, Sträucher, Beruf, Tannen

modern, beliebt, schön, verwelkt

Gärten, Grünanlagen, Blumenwiese, Kunden

Name: \_\_\_\_\_

😊 leicht ☐

Datum: \_\_\_\_\_

☹ schwer ☐

## 4. Wörter schreiben

### 4.1 Schreiben Sie die Wörter in die Felder!

1)



2)



3)



4)



5)



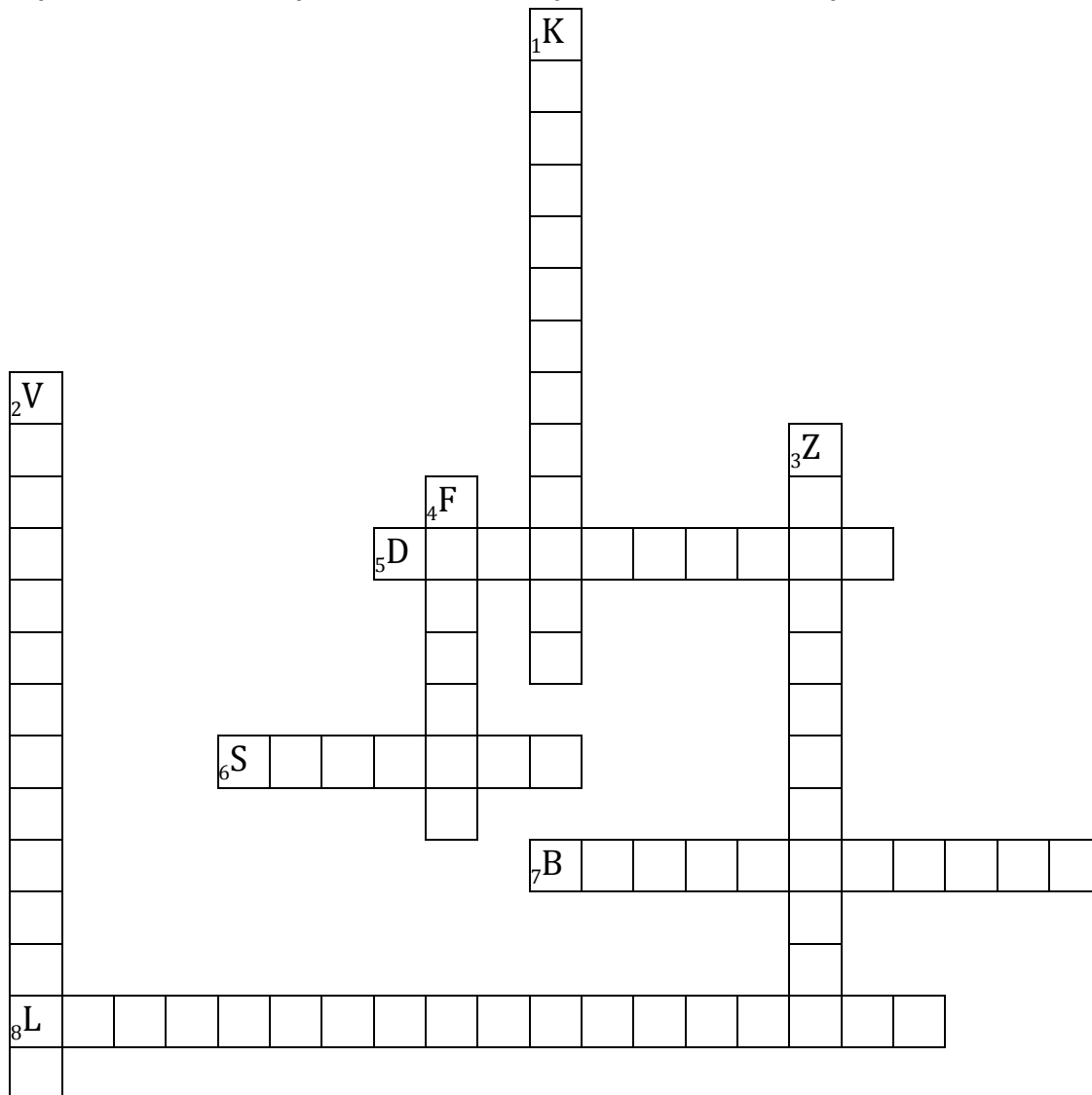
6)



7)



8)



Name: \_\_\_\_\_

😊 leicht ☐

Datum: \_\_\_\_\_

☹ schwer ☐

#### 4.2 Bilden Sie 7 Wörter und schreiben Sie die 7 Wörter!



Fas	plät	ten
Dach	den	-
Sport	sa	ze
Gär	plät	-
Stau	pflan	de
Spiel	gar	zen
Zier	ten	ze

1.	Fassade
2.	
3.	
4.	
5.	
6.	
7.	

Name: \_\_\_\_\_

😊 leicht ☐

Datum: \_\_\_\_\_

☹ schwer ☐

#### 4.3 Schreiben Sie Wörter zum Thema ‚Arbeitsorte eines Landschaftsgärtners‘!



öffentliche Grünanlagen



Name: \_\_\_\_\_

😊 leicht ☐

Datum: \_\_\_\_\_

☹ schwer ☐

# Sätze



Name: \_\_\_\_\_

😊 leicht ☐

Datum: \_\_\_\_\_

☹ schwer ☐

## 1. Sätze hören

### 1.1 Hören Sie die Sätze! Markieren Sie die Betonung!

○ ○ ● ○ ● ○ ○ ○ ● ○ ● ○ ● ○ ○ ○ ● ○ ●  
Ich bin Landschaftsgärtner und ich zeige Ihnen unsere Firma Grün.

○ ○ ○ ○ ○ ○ ○  
Was macht ein Landschaftsgärtner?

○ ○ ○ ○ ○ ○ ○ ○ ○ ○ ○ ○  
Wir arbeiten auf Sportplätzen und Spielplätzen.

○ ○ ○ ○ ○ ○ ○ ○ ○ ○ ○ ○ ○  
Stauden und Zierpflanzen beleben den Garten.

○ ○ ○ ○ ○ ○ ○ ○ ○ ○ ○ ○ ○ ○ ○ ○ ○  
Oft sollen wir eine Blumenwiese für die Kunden anpflanzen.

○ ○ ○ ○ ○ ○ ○ ○ ○ ○ ○ ○ ○ ○ ○ ○ ○  
Die Gruppe kümmert sich zum Beispiel um die Gemüsefelder.



3.06

Name: \_\_\_\_\_



leicht ☐

Datum: \_\_\_\_\_



schwer ☐

## 1.2 Hören Sie die Sätze! Was ist richtig?



3.07

Was macht ein

☐

Landschafts-  
gärtner?

☐

Lehrer?

Ich habe noch nie eine Fassade oder ein Dach

☐

bepflanzt.

☐

gesehen.

Diese Gärten sind sehr

☐

freuen.

☐

modern.

Die Kunden möchten, dass wir eine  
Blumenwiese

☐

anpflanzen.

☐

mähen.

Stauden und Zierpflanzen beleben den Garten,  
aber auch Bäume sind sehr

☐

modern.

☐

beliebt.

Name: \_\_\_\_\_

😊 leicht ☐

Datum: \_\_\_\_\_

☹ schwer ☐

1.3 Hören und verbinden Sie die Wörter zu 3 Sätzen! Schreiben Sie die Sätze!



3.08

Diagram showing word connections for sentence construction:

Words: Diese, Heute, machen, bin, gespannt., Gärten, sind, sehr, modern., Mal, einen, ich, zum, Dachgarten., Ich.

Connections (arrows):

- Diese → Gärten
- Gärten → sind
- sind → sehr
- sehr → modern.

1. Diese Gärten sind sehr modern.

2. \_\_\_\_\_  
\_\_\_\_\_

3. \_\_\_\_\_  
\_\_\_\_\_

Name: \_\_\_\_\_



leicht ☐

Datum: \_\_\_\_\_



schwer ☐

## 2. Sätze sprechen

2.1 Hören Sie die Sätze und sprechen Sie nach! Hören Sie eine Frage oder eine Information?



3.09

Satz 1:

☐

Frage (?)

☐

Information ( . /! )

Satz 2:

☐

Frage (?)

☐

Information ( . /! )

Satz 3:

☐

Frage (?)

☐

Information ( . /! )

Satz 4:

☐

Frage (?)

☐

Information ( . /! )

Name: \_\_\_\_\_



leicht ☐

Datum: \_\_\_\_\_



schwer ☐

## 2.2 Sprechen Sie mit Ihrem Partner! Verbinden Sie!



Sprecher 1	Sprecher 2
Was bepflanzt die Firma Grün in der Stadt?	Ja, oft möchten Kunden, dass wir eine Blumenwiese für sie anpflanzen.
Mögen Kunden auch Blumenwiesen?	Ja, sehr oft.
Welche Gärten sind gerade sehr modern?	Sie bepflanzt Kreisverkehre und Verkehrsinseln.
Kümmert sich die Firma Grün um private Gärten?	Dachgärten sind sehr modern.

Name: \_\_\_\_\_

😊 leicht ☐

Datum: \_\_\_\_\_

☹ schwer ☐

### 2.3 Schauen Sie sich die Bilder an! Sprechen Sie die 6 Sätze!



1.



2.



3.



4.



5.



6.



Name: \_\_\_\_\_

😊 leicht ☐

Datum: \_\_\_\_\_

☹ schwer ☐

### 3. Sätze lesen

#### 3.1 Markieren Sie die Wortenden und setzen Sie Satzzeichen!

Beispiel:

Hallo . Ich bin Landschaftsgärtner und ich arbeite bei der Firma Grün .



1.

Ich arbeite schon sehr lange bei der Firma Grün aber ich habe noch nie eine Fassade oder ein Dach bepflanzt. Heute mache ich zum ersten Mal mit meinen Kollegen einen Dachgarten. Diese Gärten sind sehr modern. Ich bin gespannt.

2.

Stauden und Zierpflanzen beleben den Garten aber auch hohe Bäume sind sehr beliebt. Oft möchten Kunden auch dass wir eine Blumenwiese für sie anpflanzen.

Name: \_\_\_\_\_



leicht ☐

Datum: \_\_\_\_\_



schwer ☐

### 3.2 Lesen Sie die Fragen und kreuzen Sie die richtige Antwort an!



1. Was macht die Firma Grün?

☐

Die Firma Grün pflanzt Zierpflanzen.

☐

Die Firma Grün bepflanzt öffentliche Grünanlagen, Sportplätze und Spielplätze.

☐

Die Firma Grün möchte nichts machen.

2. Warum betreibt die Firma Grün eine Staudengärtnerei und einen Zierpflanzenanbau?

☐

Die Firma Grün weiß es nicht.

☐

Weil sie sich auch um private Gärten kümmern.

☐

Sie mögen Stauden und Zierpflanzen.

3. Wie sieht die Arbeit eines Landschaftsgärtners aus?

☐

Die Arbeit ist sehr langweilig. Landschaftsgärtner arbeiten nur im Garten.

☐

Ein Landschaftsgärtner hat viele verschiedene Aufgaben. Er arbeitet an verschiedenen Orten.

☐

Die Landschaftsgärtner arbeiten nur in öffentlichen Grünanlagen.

4. Was macht Paul Dreger heute zum ersten Mal?

☐

Heute macht er zum ersten Mal einen Dachgarten.

☐

Heute arbeitet er zum ersten Mal mit seinem neuen Kollegen.

☐

Heute pflanzt er zum ersten Mal einen Baum.

Name: \_\_\_\_\_



leicht ☐

Datum: \_\_\_\_\_



schwer ☐

### 3.3 Lesen Sie die Sätze! Welches Wort passt nicht? Streichen Sie das falsche Wort durch!



1. Ich arbeite ~~Landschaftsgärtner~~ bei der Firma Grün.
2. Ich habe noch nie schön eine Fassade oder ein Dach bepflanzt.
3. Stauden und Zierpflanzen beleben den Garten beliebt.
4. Oft möchten der die Kunden, dass wir eine Blumenwiese anpflanzen.
5. Die Firma Grün hat eine Staudengärtnerei Grünanlagen und einen Zierpflanzenanbau.
6. Wir arbeiten auch auf Sportplätzen und oder Spielplätzen.

😊 leicht ☐

☹ schwer ☐

#### 4. Sätze schreiben

#### 4.1 Schreiben Sie die Sätze richtig! Groß oder klein?

UNSERE ARBEIT IST SEHR VIELFÄLTIG. EIN LANDSCHAFTSGÄRTNER HAT VIELE VERSCHIEDENE AUFGABEN. WIR ARBEITEN AN VERSCHIEDENEN ORTEN, ZUM BEISPIEL IN ÖFFENTLICHEN GRÜNANLAGEN. EINE GRUPPE ARBEITET IM PARK, WO SIE SICH UM DIE HECKEN, DIE BEETE UND DIE WEGE KÜMMERT.



Beispiel: Unsere Arbeit ist sehr vielfältig.

This image shows a blank sheet of white paper with horizontal ruling lines. The lines are evenly spaced and run across the width of the page. There are no margins, text, or other markings on the paper.

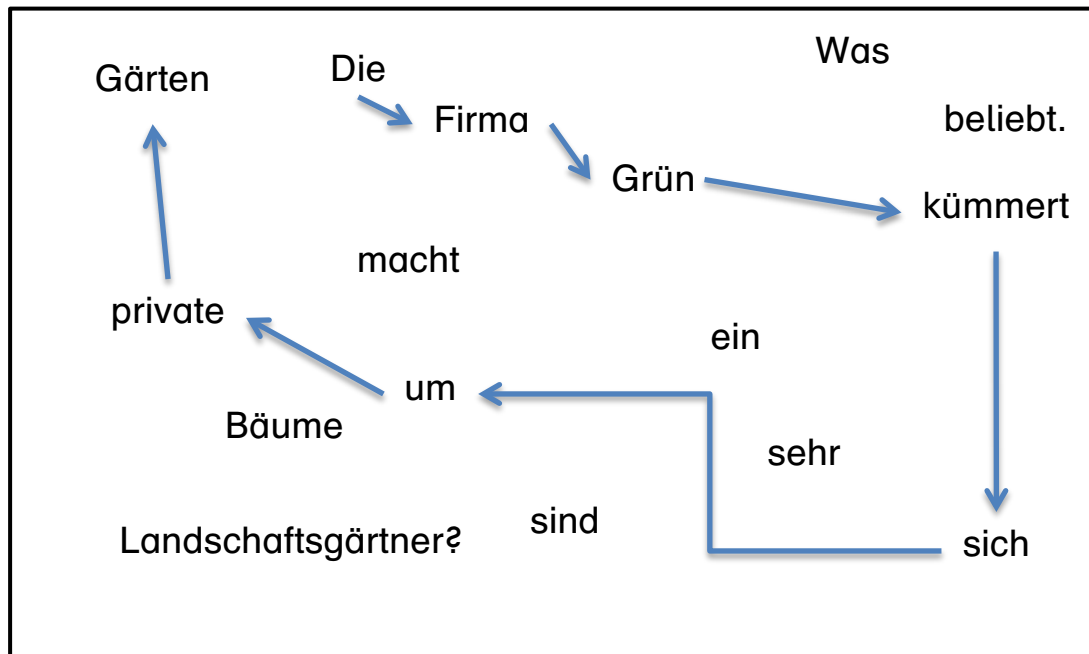
Name: \_\_\_\_\_

😊 leicht ☐

Datum: \_\_\_\_\_

☹ schwer ☐

4.2 Verbinden Sie die Wörter zu 3 Sätzen und schreiben Sie die Sätze!



1. Die Firma Grün kümmert sich um private Gärten.

2. \_\_\_\_\_

\_\_\_\_\_

3. \_\_\_\_\_

\_\_\_\_\_

Name: \_\_\_\_\_

😊 leicht ☐

Datum: \_\_\_\_\_

☹ schwer ☐

### 4.3 Schreiben Sie zu jedem Bild einen Satz!



---

---

---



---

---

---



---

---

---



---

---

---

Name: \_\_\_\_\_

😊 leicht ☐

Datum: \_\_\_\_\_

☹ schwer ☐

# Texte



Name: \_\_\_\_\_



leicht ☐

Datum: \_\_\_\_\_



schwer ☐

## 1. Texte hören

### 1.1 Hören Sie und ergänzen Sie den Text!

Dachgarten, aber, arbeite, gespannt, Fassade, ersten

Ich \_\_\_\_\_ schon sehr lange hier, \_\_\_\_\_ ich habe noch nie eine \_\_\_\_\_ oder ein Dach bepflanzt. Heute mache ich zum \_\_\_\_\_ Mal mit meinem Kollegen einen \_\_\_\_\_. Ich bin gespannt.



3.10

Bäume, anpflanzen, Zierpflanzen, Blumenwiese, Garten

Stauden und \_\_\_\_\_ beleben den \_\_\_\_\_, aber auch \_\_\_\_\_ sind sehr beliebt. Oft möchten Kunden auch, dass wir eine \_\_\_\_\_ für sie \_\_\_\_\_.

oder, Kreisverkehre, Grün, öffentlichen, Hecken

Ich bin Landschaftsgärtner und ich zeige Ihnen unsere Firma \_\_\_\_\_. Wir arbeiten zum Beispiel in \_\_\_\_\_ Grünanlagen. Eine Gruppe arbeitet im Park, wo sie sich um die \_\_\_\_\_, die Beete und die Wege kümmert. Wir arbeiten aber auch auf Sportplätzen und Spielplätzen \_\_\_\_\_ wir bepflanzen \_\_\_\_\_ und Verkehrsinseln.

Name: \_\_\_\_\_  
Datum: \_\_\_\_\_

😊 leicht ☐  
☹ schwer ☐

## 1.2 Hören Sie den Text! Welcher Satz ist richtig?



3.11

### 1. Wer arbeitet bei der Firma Grün?

- ☐ Ein Koch arbeitet bei der Firma Grün.
- ☐ Ein Landschaftsgärtner arbeitet bei der Firma Grün.
- ☐ Ein Altenpfleger arbeitet bei der Firma Grün.

### 2. Was macht ein Landschaftsgärtner?

- ☐ Ein Landschaftsgärtner hat viele verschiedene Aufgaben.
- ☐ Ein Landschaftsgärtner hat viele verschiedene Baumschulen.
- ☐ Ein Landschaftsgärtner hat viele verschiedene Kreisverkehre.

- ☐ Warum sind Stauden und Zierpflanzen im Garten schön?
- ☐ Stauden und Zierpflanzen beleben den Garten.
- ☐ Stauden und Zierpflanzen mögen Schatten.
- ☐ Stauden und Zierpflanzen sind modern.

### 4. Warum ist der Landschaftsgärtner gespannt?

- ☐ Weil er sich um private Gärten kümmert.
- ☐ Weil er schon sehr lange arbeitet.
- ☐ Weil er heute zum ersten Mal mit seinem Kollegen einen Dachgarten anlegt.

Name: \_\_\_\_\_

😊 leicht ☐

Datum: \_\_\_\_\_

☹ schwer ☐

### 1.3 Was macht der Landschaftsgärtner? Hören Sie und kreuzen Sie an!



3.12

	bepflanzen	anpflanzen
öffentliche Grünanlagen		
Bäume		
Blumenwiese		
Kreisverkehre		
Stauden		
Verkehrsinselfn		
Spielplätze		
Zierpflanzen		
Sportplätze		
Dach		

Name: \_\_\_\_\_  
Datum: \_\_\_\_\_

😊 leicht ☐  
☹ schwer ☐

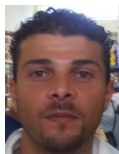
## 2. Texte sprechen

### 2.1 Lesen Sie den Text laut mit Ihrem Partner!



Paul Dreger

Hallo. Ich bin Landschaftsgärtner und ich arbeite bei der Firma Grün.



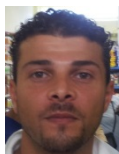
Mesut

Das ist interessant. Was macht ein Landschaftsgärtner?



Paul Dreger

Ein Landschaftsgärtner hat viele verschiedene Aufgaben. Wir arbeiten an ganz unterschiedlichen Orten.



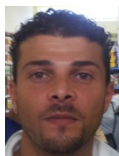
Mesut

An welchen Orten arbeitet ihr denn?



Paul Dreger

Wir arbeiten in öffentlichen Grünanlagen, Sportplätzen und Spielplätzen oder wir bepflanzen Kreisverkehre und Verkehrsinseln in der Stadt.



Mesut

Arbeitest du schon lange bei der Firma Grün?



Paul Dreger

Ja, ich arbeite schon sehr lange dort.

Name: \_\_\_\_\_  
 Datum: \_\_\_\_\_

😊 leicht ☐  
 ☹ schwer ☐

## 2.2 Hören Sie und sprechen Sie die Texte nach!



3.13

1.	  
2.	  
3.	  

Name: \_\_\_\_\_


😊 leicht ☐

Datum: \_\_\_\_\_

☹ schwer ☐

### 2.3 Schauen Sie die Bilder an! Sprechen Sie die Texte! Nehmen Sie sich auf!



1.	  
2.	  
3.	  

Name: \_\_\_\_\_  
Datum: \_\_\_\_\_

😊 leicht ☐  
☹ schwer ☐

### 3. Texte lesen

3.1 Lesen Sie die Textteile und ordnen Sie diese den Bildern zu.



4



Das ist  
ein Text.  
Ich  
lese ihn.



1. Wir arbeiten auch in privaten Gärten. Dafür haben wir eine Staudengärtnerei.
2. Guten Tag! Ich bin Landschaftsgärtner.
3. Heute mache ich zum ersten Mal mit meinen Kollegen einen Dachgarten. Deshalb bin ich sehr gespannt.
4. Wir kümmern uns um öffentliche Grünanlagen. Eine Gruppe arbeitet im Park, wo sie sich um Hecken, Beete und Wege kümmert.

Name: \_\_\_\_\_



leicht ☐

Datum: \_\_\_\_\_



schwer ☐

### 3.2 Lesen Sie die Fragen und markieren Sie die Antworten im Basistext!



1. Was macht der Paul Dreger heute zum ersten Mal?
2. Für wen hat die Firma Grün eine Staudengärtnerei und einen Zierpflanzenanbau?
3. Was bepflanzt die Firma Grün in der Stadt?
4. Wer arbeitet bei der Firma Grün?
5. Wo kümmert sich die Firma Grün um Hecken, Beete und die Wege?
6. Was möchten Kunden oft?

Name: \_\_\_\_\_  
Datum: \_\_\_\_\_

😊 leicht ☐  
☹ schwer ☐

### 3.3 Sortieren und lesen Sie den Text in der richtigen Reihenfolge!



- ☐ Was macht ein Landschaftsgärtner?
- ☐ Ein Landschaftsgärtner hat viele verschiedene Aufgaben.
- ☐ Ja. Wir arbeiten auch auf Sportplätzen und Spielplätzen oder wir bepflanzen Kreisverkehre und Verkehrsinseln in der Stadt.
- ☐ Das ist sehr nett. Ich möchte auch gerne als Landschaftsgärtner in Ihrer Firma arbeiten.
- ☐ Gibt es noch andere Bereiche, in denen Landschaftsgärtner arbeiten?
- 1. Guten Tag! Ich bin Landschaftsgärtner und ich zeige Ihnen unsere Firma Grün.
- ☐ Wir arbeiten an verschiedenen Orten, zum Beispiel in öffentlichen Grünanlagen.

Name: \_\_\_\_\_



leicht ☐

Datum: \_\_\_\_\_



schwer ☐

## 4. Texte schreiben

### 4.1 Bringen Sie die Textteile in die richtige Reihenfolge! Schreiben Sie den Text!

☐

Diese Gärten sind sehr modern.

☐

Ich arbeite schon lange bei der Firma Grün, aber ich habe noch  
nie ein Dach bepflanzt.

☐

Heute mache ich zum ersten Mal einen Dachgarten.

---

---

---

---

---

---

☐

Für die privaten Gärten haben wir einen Zierpflanzenanbau.

☐

Wir kümmern uns auch um private Gärten.

☐

Zierpflanzen beleben den Garten.

---

---

---

---

---

---



Name: \_\_\_\_\_



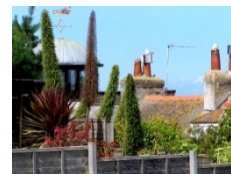
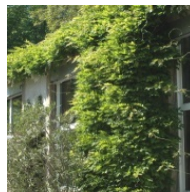
leicht ☐

Datum: \_\_\_\_\_



schwer ☐

## 4.2 Schauen Sie sich die Bilder an und schreiben Sie einen Text!



---

---

---

---

---

---

---



Name: \_\_\_\_\_



leicht ☐

Datum: \_\_\_\_\_



schwer ☐



😊 leicht ☐

☹ schwer ☐

#### 4.3 Lesen Sie, was die Firma Grün macht. Schreiben Sie!

Beispiel: Die Firma Grün arbeitet in öffentlichen Grünanlagen. Außerdem kümmert sie sich im Park um die Hecken, die Beete und die Wege.

[illegible]

Name: \_\_\_\_\_

😊 leicht ☐

Datum: \_\_\_\_\_

☹ schwer ☐

# Schau genau



Name: \_\_\_\_\_

😊 leicht ☐

Datum: \_\_\_\_\_

☹ schwer ☐

## 1. Hören

1.1 Und, oder, aber? Was für ein Verbindungswort hören Sie?  
Kreuzen Sie an!

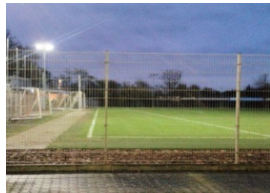


3.14

und

oder

aber

☐☐☐☐☐☐☐☐☐☐☐☐☐☐☐

Name: \_\_\_\_\_

😊 leicht ☐

Datum: \_\_\_\_\_

☹ schwer ☐

## 1.2 Hören Sie die Sätze und ergänzen Sie und, oder oder aber!



3.15

Ich bin Landschaftsgärtner		ich zeige Ihnen unsere Firma Grün.
Wir arbeiten auf Sportplätzen und Spielplätzen		wir bepflanzen Kreisverkehre und Verkehrsinseln in der Stadt.
Stauden und Zierpflanzen beleben den Garten,		auch Bäume sind sehr beliebt.
Ich arbeite schon sehr lange bei der Firma Grün,		ich habe noch nie eine Fassade oder ein Dach bepflanzt.
Diese Gärten sind sehr modern		ich bin gespannt.

Name: \_\_\_\_\_

😊 leicht ☐

Datum: \_\_\_\_\_

☹ schwer ☐

### 1.3 Hören Sie den Text! Wie oft hören Sie Hauptsätze, die mit und, oder oder aber verbunden sind?



3.16

1.	Ich höre Hauptsätze, die mit und verbunden sind	<input type="checkbox"/>	mal.
	Ich höre Hauptsätze, die mit oder verbunden sind	<input type="checkbox"/>	mal
	Ich höre Hauptsätze, die mit aber verbunden sind	<input type="checkbox"/>	mal.

2.	Ich höre Hauptsätze, die mit und verbunden sind	<input type="checkbox"/>	mal.
	Ich höre Hauptsätze, die mit oder verbunden sind	<input type="checkbox"/>	mal
	Ich höre Hauptsätze, die mit aber verbunden sind	<input type="checkbox"/>	mal.

Name: \_\_\_\_\_

😊 leicht ☐

Datum: \_\_\_\_\_

☹ schwer ☐



## 2. Sprechen



### 2.1 Hören Sie die Sätze und sprechen Sie nach!



3.17

1.	 
----	--

2.	 
----	--

3.	 
----	--

4.	 
----	--

Name: \_\_\_\_\_

😊 leicht ☐

Datum: \_\_\_\_\_

☹ schwer ☐

## 2.2 Schauen Sie sich die Bilder an! Sprechen Sie mit Ihrem Partner! Was macht ein Landschaftsgärtner?



Ich bin Landschaftsgärtner und ich zeige Ihnen unsere Firma Grün.  
Wir arbeiten in ...

Name: \_\_\_\_\_

😊 leicht ☐

Datum: \_\_\_\_\_

☹ schwer ☐

2.3 Schauen Sie sich die Bilder an! Was macht ein  
Landschaftsgärtner?  
Sprechen Sie und nehmen Sie sich auf!



Ich bin Landschaftsgärtner und ich zeige Ihnen unsere Firma Grün.  
Wir arbeiten in ...

Name: \_\_\_\_\_



leicht ☐

Datum: \_\_\_\_\_



schwer ☐

### 3. Lesen

#### 3.1 Lesen Sie den Basistext und verbinden Sie!



Diese Gärten sind  
sehr modern

oder wir bepflanzen  
Kreisverkehre und  
Verkehrinseln in der  
Stadt.

Ich bin  
Landschaftsgärtner

und ich bin gespannt.

Stauden und  
Zierpflanzen beleben  
den Garten,

und ich zeige Ihnen  
unsere Firma Grün.

Wir arbeiten auch  
auf Sportplätzen und  
Spielplätzen

aber ich habe noch nie  
ein Dach oder eine  
Fassade bepflanzt.

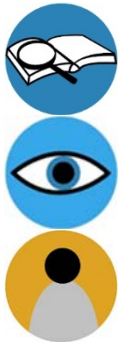
Ich arbeite schon  
sehr lange bei der  
Firma Grün,

aber auch Bäume sind  
sehr beliebt.

Name: \_\_\_\_\_  
Datum: \_\_\_\_\_

😊 leicht ☐  
☹ schwer ☐

### 3.2 Lesen Sie die Sätze und markieren Sie und, oder, aber, wenn sie zwei Hauptsätze miteinander verbinden!



- ☐ Oft möchten die Kunden, dass wir eine Blumenwiese für sie anpflanzen.
- ☐ Sie kümmert sich um die Gemüsefelder, das Gewächshaus und die Kräuterbeete.
- ☐ Wir arbeiten auf Sportplätzen und Spielplätzen oder wir bepflanzen Kreisverkehre und Verkehrsinseln in der Stadt.
- ☐ Eine Gruppe arbeitet im Park und sie kümmert sich um die Hecken und die Beete.
- ☐ Das kann man so sagen.
- ☐ Diese Gärten sind sehr modern und ich bin gespannt.
- ☐ Ich wusste nicht, dass die Firma Grün eine Staudengärtnerei und einen Zierpflanzenanbau hat.
- ☐ Stauden und Zierpflanzen beleben den Garten, aber auch Bäume sind sehr beliebt.
- ☐ Gibt es noch andere Bereiche, in denen Landschaftsgärtner arbeiten?
- ☐ Für die privaten Gärten haben wir eine Staudengärtnerei und einen Zierpflanzenanbau.
- ☐ Ich arbeite schon sehr lange bei der Firma Grün, aber ich habe noch nie ein Dach oder eine Fassade bepflanzt.
- ☐ Ich bin Landschaftsgärtner und ich zeige Ihnen unsere Firma Grün.
- ☐ Ein Landschaftsgärtner hat viele verschiedene Aufgaben.

Name: \_\_\_\_\_

😊 leicht ☐

Datum: \_\_\_\_\_

☹ schwer ☐

### 3.3 Lesen Sie den Text! Markieren Sie und, oder, aber, wenn die Wörter zwei Hauptsätze miteinander verbinden!

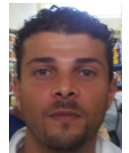


aber, oder, ~~und~~, aber, und



Paul Dreger

Guten Tag. Ich bin Landschaftsgärtner und ich zeige Ihnen unsere Firma Grün.



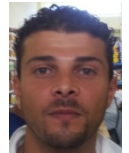
Mesut

Das ist sehr nett. Ich möchte auch gerne als Landschaftsgärtner in Ihrer Firma arbeiten. Was macht ein Landschaftsgärtner?



Paul Dreger

Wir arbeiten auf Sportplätzen und Spielplätzen oder wir bepflanzen Kreisverkehre und Verkehrsinseln in der Stadt.



Mesut

Kümmern Sie sich auch um private Gärten?



Paul Dreger

Ja, sehr oft. Für die privaten Gärten haben wir eine Staudengärtnerei und einen Zierpflanzenanbau. Stauden und Zierpflanzen beleben den Garten, aber auch Bäume sind sehr beliebt.



Mesut

Lernt man in dem Beruf auch oft etwas Neues?



Paul Dreger

Das kann man so sagen. Ich arbeite schon sehr lange bei der Firma Grün, aber ich habe noch nie eine Fassade oder ein Dach bepflanzt. Heute lege ich zum ersten Mal mit meinen Kollegen einen Dachgarten an. Diese Gärten sind sehr modern und ich bin gespannt.

Name: \_\_\_\_\_

😊 leicht ☐

Datum: \_\_\_\_\_

☹ schwer ☐

#### 4. Schreiben

- 4.1 Vervollständigen Sie die Sätze mit den Verbindungswörtern aus dem Kasten!

oder, und, aber, und, aber



1. Wir arbeiten auf Sportplätzen und Spielplätzen, \_\_\_\_\_ wir bepflanzen Kreisverkehre und Verkehrsinseln in der Stadt.
2. Ich bin Landschaftsgärtner \_\_\_\_\_ ich zeige Ihnen unsere Firma Grün.
3. Ich arbeite schon sehr lange bei der Firma Grün, \_\_\_\_\_ ich habe noch nie eine Fassade oder ein Dach bepflanzt.
4. Stauden und Zierpflanzen beleben den Garten, \_\_\_\_\_ auch Bäume sind sehr beliebt.
5. Diese Gärten sind sehr modern \_\_\_\_\_ ich bin gespannt.

Name: \_\_\_\_\_  
Datum: \_\_\_\_\_

😊 leicht ☐  
☹ schwer ☐

#### 4.2 Schreiben Sie die Sätze in die Tabelle! Kreisen Sie die Verbindungswörter ein!



1. Ich bin Landschaftsgärtner und ich stelle Ihnen unsere Firma Grün vor.
2. Wir arbeiten auf Sportplätzen oder wir bepflanzen Kreisverkehre in der Stadt.
3. Ich arbeite schon sehr lange bei der Firma Grün, aber ich habe noch nie ein Dach bepflanzt.
4. Stauden und Zierpflanzen beleben den Garten, aber auch Bäume sind sehr beliebt.
5. Diese Gärten sind sehr modern und ich bin gespannt.

1. Ich bin Landschaftsgärtner und ich stelle Ihnen unsere Firma Grün vor.

2. \_\_\_\_\_  
\_\_\_\_\_
3. \_\_\_\_\_  
\_\_\_\_\_
4. \_\_\_\_\_  
\_\_\_\_\_
5. \_\_\_\_\_  
\_\_\_\_\_

Name: \_\_\_\_\_

😊 leicht ☐

Datum: \_\_\_\_\_

☹ schwer ☐

### 4.3 Schreiben Sie Sätze mit Verbindungswörtern!



Wir arbeiten auch auf Sportplätzen oder wir  
bepflanzen Kreisverkehre in der Stadt.



---

---

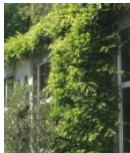
---



---

---

---



---

---

---



---

---

---

Name: \_\_\_\_\_

😊 leicht ☐

Datum: \_\_\_\_\_

☹ schwer ☐

# Wort-Bild- Karten



Name: \_\_\_\_\_

😊 leicht ☐

Datum: \_\_\_\_\_

☹ schwer ☐



Name: \_\_\_\_\_

😊 leicht ☐

Datum: \_\_\_\_\_

☹ schwer ☐



Name: \_\_\_\_\_

😊 leicht ☐

Datum: \_\_\_\_\_

☹ schwer ☐



Name: \_\_\_\_\_

😊 leicht ☐

Datum: \_\_\_\_\_

☹ schwer ☐



Name: \_\_\_\_\_

😊 leicht ☐

Datum: \_\_\_\_\_

☹ schwer ☐

# Spiel



Name: \_\_\_\_\_

😊 leicht ☐

Datum: \_\_\_\_\_

☹ schwer ☐

## Domino

Schneiden Sie die Karten aus und legen Sie die passenden Teile aneinander!



START	
Öffentliche Grünflächen	
Private Gärten	
Spielplätze	

Name: \_\_\_\_\_

😊 leicht ☐

Datum: \_\_\_\_\_

☹ schwer ☐

Sportplätze	
Verkehrsinself	
Kreisverkehre	
Dachgarten	ENDE



Name: \_\_\_\_\_



leicht ☐

Datum: \_\_\_\_\_



schwer ☐

## Externe Bildnachweise:

Foto "Dachgarten" © Thomas Scholz - pixelio.com (S. 5, 7, 9, 10, 12, 16, 25, 31, 37, 38, 39, 40, 43, 47, 50, 58, 66)