

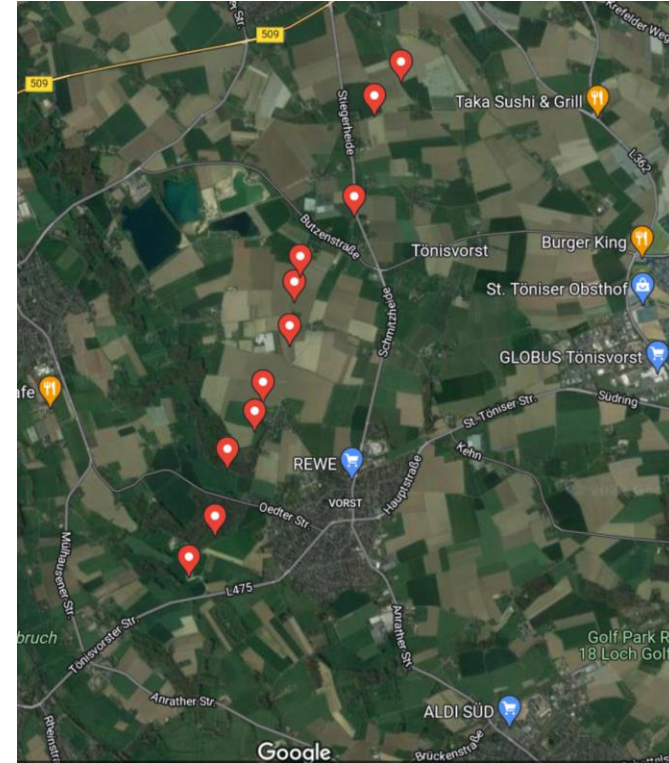
Aktueller Stand DB MISS Projektpartner KIT

24.03.2023



Profilmessung an zwei 4 MW WEA in NRW

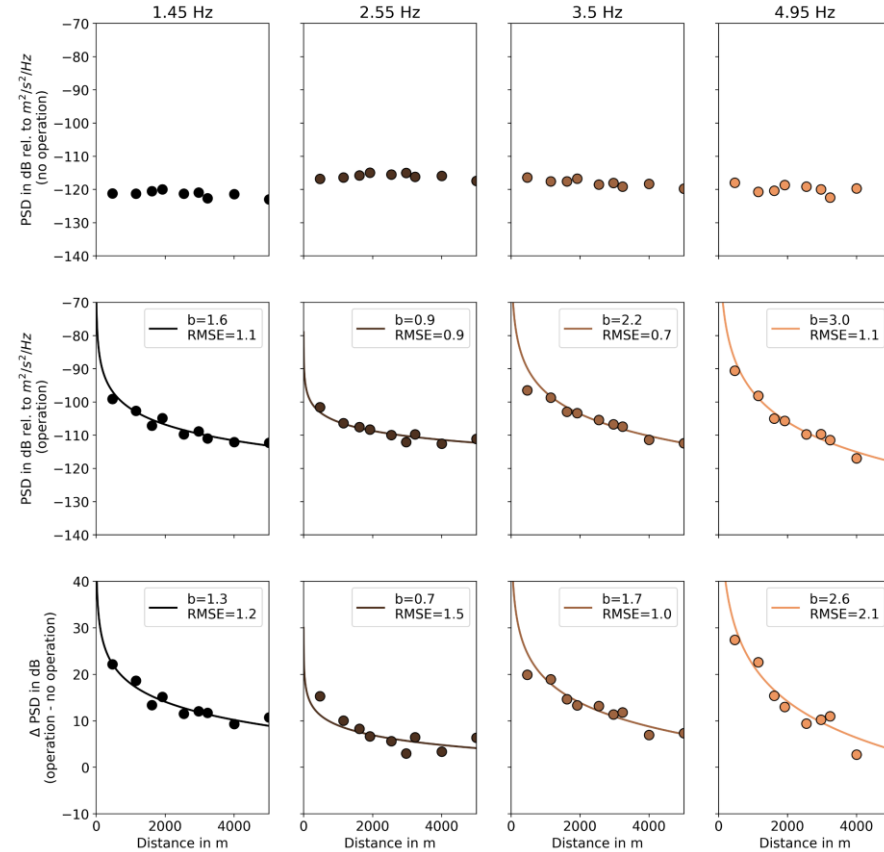
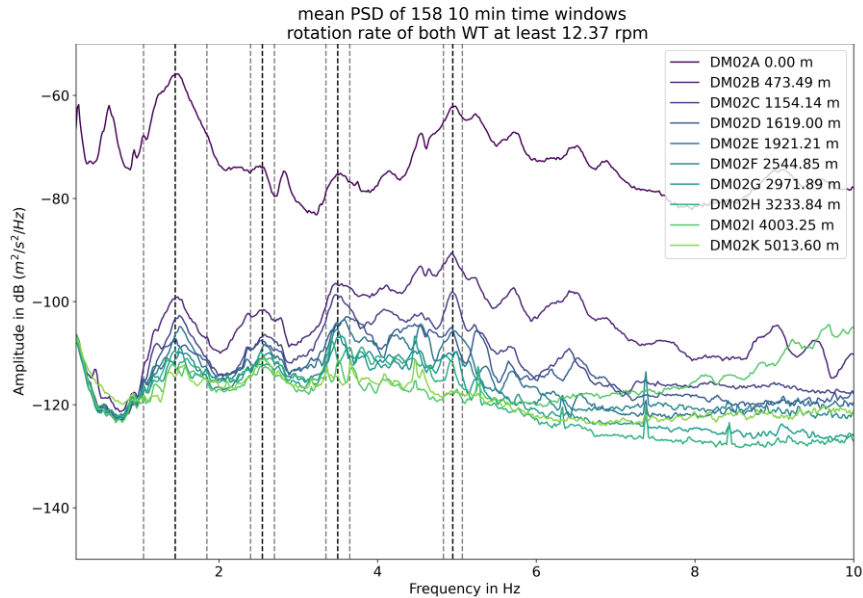
- Installation von 11 seismischen Messstationen
- Messung von 14.12.22 bis 11.01.23



Profilmessung an zwei 4 MW WEA in NRW



Vorläufige Ergebnisse



Zusammenfassung

- Profilmessung in NRW an zwei 4 MW WEA für die Dauer von 4 Wochen
- Datenauswertung begonnen und erste b-Werte bestimmt
- Suche nach weiteren WEA Standorten und Kontaktaufnahme mit weiteren WEA Betreibern
- Konkrete Planung weiterer Profilmessungen an 3 Standorten begonnen