

STUDIENSTART-JOURNAL

KATHOLISCH-THEOLOGISCHE FAKULTÄT
MÜNSTER



SOMMERSEMESTER 2026



DAS PROGRAMM FÜR DIE ERSTEN TAGE: 13.04-15.04

MONTAG

- 10:00 UHR
Begrüßung
DURCH DEN DEKAN
KTH I
- 11:00 UHR
Studienberatung
DES STUDIENBÜROS
- 15:00 UHR
**Beratung der
Fachschaft**
KTH V
- 18:30 UHR
Grillen
FÜR ALLE STUDIERENDEN
DER FAKULTÄT
UNTER DEM KTH I

DIENSTAG

- 10:00 Uhr
Frühstück
MIT BERATUNG & SPIELEN
KTH V

MITTWOCH

- 09:59 UHR
**Ende des
Vergabeverfahrens**
PROSEMINARE, ÜBUBGEN, TUTORIEN
- 19:40 UHR
**Semestereröffnungs-
gottesdienst**
TREFFEN AM FAHRRADSTÄNDER
UNTER DEM KTH I

INHALTSVERZEICHNIS

Inhalt	Seiten
Moin & Hallo	3
<i>Pubquiz</i>	7
<i>mehrwert!</i>	8
Nice to know	9
Hochschulpolitik	13
Gleichstellungsarbeit	14
<i>Kath. Studierenden- und Hochschulgemeinde</i>	15
<i>Christians for Future</i>	16
Magister-Studium	17
Bachelor-Studiengänge	19
<i>Theopodcast</i>	23
<i>Borromaeum (Priesterseminar)</i>	24
Kurse im Überblick	25
Sprachen	27
Sprechzeiten und Fristen	28
Lageplan	29
Stundenplan	30
<i>Netzwerkbüro Theologie & Beruf</i>	31
<i>Mentorat</i>	32
Vorstellung des Professoriums	33
Vorstellung der Fachschaft	39
<i>Altklausurenarchiv</i>	41
<i>Lange Lernnächte</i>	42
Aktionen der Fachschaft	43
Semesterkalender	44
<i>Ersti-Fahrt</i>	45
Impressum	46

**Bei den kursiven Seiten handelt es sich um Werbung für Aktionen der Fachschaft oder von externen Institutionen*

MOIN & HALLO

Herzlich Willkommen an der Katholisch-Theologischen Fakultät der Universität Münster! Es freut uns alle an dieser Fakultät und insbesondere uns als Fachschaft sehr, dass du dich dazu entschieden hast, in unserer schönen Stadt dein Studium zu beginnen. Welchen Studiengang auch immer du an unserer Fakultät studieren wirst, dich erwarten viele spannende Seminare, Kurse, Vorlesungen und viele neue Dinge, die du im Laufe deines Studiums lernen wirst. Damit du dabei nicht alleine bist, gibt es uns als Fachschaft! Wenn du also Fragen oder Anregungen zum Studium hast, einen Geheimtipp für das Leben in Münster brauchst oder einfach mit uns einen Kaffee im Fachschaftsraum trinken magst, sind wir immer für dich da und helfen dir gerne so gut es geht weiter. Komm also einfach bei uns vorbei, wenn du dir bei etwas unsicher bist!

Instagram: [fachschafttheoms](#)

Facebook: [Offene Fachschaft Katholische Theologie Münster](#)

Netz: <https://www.uni-muenster.de/FB2/fachschaft/>

Mail: fskath@uni-muenster.de

Chiara, Julian und Janis
für die Fachschaft



FACHSCHAFT
katholische **theologie**
U n i v e r s i t ä t M ü n s t e r



HERZSTÜCK

Ein Haus mit viel Lachen, Weinen, Lernen, Leben und unglaublich netten Menschen.

Unsere Fakultät hat eine lange und bewegte Geschichte. Mit der Aufhebung des Jesuitenordens 1773 wanderte der schon 1624 im Jesuitenkolleg eingerichtete philosophische und theologische Cursus erstmals an die neu gegründete Universität. Diese konnte nach siebenjähriger Planung 1780 eröffnet werden, was den Start unserer Fakultät in ihrer heutigen Form darstellt. Die Universität wurde 1818 zugunsten der Universität Bonn von der preußisch-en Regierung aufgehoben, lediglich eine akademische Lehranstalt in Münster blieb übrig, die aber weiterhin Geistliche und Gymnasiallehrer ausbildete und ab 1832 wieder Promotions- und Habilitationsrechte innehatte.

1876 drohte wegen des deutschen Kulturkampfes der unter staatlicher Aufsicht stehenden Fakultät die Schließung, als unter anderem auch Priesterseminar und Theologenkonvikt geschlossen wurden. Die Fakultät überstand aber auch diese Zeit und zum 1. Juli 1902 wurde der akademischen Lehranstalt wieder der Rang einer Universität zugesprochen. Im Jahr 1902 erschien zeitgleich die erste Ausgabe der „Theologischen Revue“ an unserer Fakultät, die bis zum heutigen Tag eng mit dieser verknüpft ist. Die Professoren Joseph Schmidlin und Georg Schreiber wurden in der Zeit des Nationalsozialismus als offene Regimekritiker von ihren Lehrstühlen entfernt, Joseph Schmidlin wenig später im KZ Schirmeck ermordet. Zu viel Einfluss kam die Fakultät zur Zeit des Zweiten Vatikanischen Konzils, als Professoren wie Karl Rahner, Joseph Ratzinger und Emil Lengelig das Konzil als Berater maßgeblich beeinflussten.

Ebenfalls in den 1960er Jahren begründete der Münsteraner Professor Johann Baptist Metz die „Neue Politische Theologie“, die weit über die Fakultät hinaus Einfluss im theologischen Diskurs hat.

Heute ist die Fakultät an fünf verschiedenen Standorten in Münster zuhause und wird in den nächsten Jahren zusammen mit der Evangelischen Fakultät und dem Zentrum für Islamische Theologie einen Neubau in der Nähe des Hüfferstifts beziehen. Dort wird sie mit 22 Professuren und etwa 2400 Studierenden auch weiterhin die größte Katholisch-Theologische Fakultät an einer staatlichen Universität weltweit sein.

„THEOPODCAST

IHR PODCAST AUS DER KATHOLISCH- THEOLOGISCHEN FAKULTÄT DER UNIVERSITÄT MÜNSTER“

[www.uni-muenster.de/
FB2/theopodcast](http://www.uni-muenster.de/FB2/theopodcast)

EINIGE BEISPIELE:

TheoPodcast meets Theologische Revue:
Hören, was man lesen kann
(Johannes Frenz)

Christliche Kirchen in Russlands Krieg gegen die Ukraine
(Regina Elsner)

„Können Religionen helfen, unsere Gesellschaft zusammenzuhalten?“
Die Schüler:innenakademie zum ökumenischen Facharbeitswettbewerb

Theologie und Digitalität – Under Construction (Janis Jaspers)

Rassismuskritische Perspektiven auf Bibelwissenschaft und Philosophie
(Frieda Kries, Claas Krosse, Volker Niggemeier und Fana Schiefen)

Eine Reise der Emanzipation in Star Wars:
Star Wars und die Theologie
(Christian Pelz und Aneka Thißen)

Unsere Fakultät hat im Jahr 2022 einen theologischen Podcast ins Leben gerufen. Dieser Podcast startet immer mit den links genannten Worten. Was danach kommt ist immer unterschiedlich. Verschiedene Sprecher*innen unserer Fakultät gestalten die zehn- bis zwanzigminütigen (manchmal auch etwas länger) Podcast-Folgen auf ihre eigene Art und Weise, im Trio, im Duo oder Solo. Hört gerne rein und vielleicht entdeckt ihr ja auch schon Dozent*innen von euch.



[open.spotify.com/show/
7cn4S2VsaNVWmdSrCvt9
Eb?si=0b62cc4efb5e4b7f](https://open.spotify.com/show/7cn4S2VsaNVWmdSrCvt9Eb?si=0b62cc4efb5e4b7f)

Das Borromaeum lädt Dich ein!

Wir vom Bischöflichen Priesterseminar Borromaeum laden Dich herzlich in unser Haus ein. Im Borromaeum leben Studentinnen und Studenten verschiedener Fächer zusammen mit Priesterkandidaten als lebendige Hausgemeinschaft. Herzlich laden wir Dich zu unseren Veranstaltungen ein. Komm gern vorbei!

Folge uns auch auf Instagram
(@priesterseminar.borromaeum)

Dein Borromaeum

SAVE THE DATE

Jeden Mittwoch

Taizé-Gebet um 7.00 Uhr
Rosenkranz um 7.30 Uhr
anschließend gemeinsames
Frühstück

Gästeabende

Mittwoch, 22.04.2026
Montag, 18.05.2026
Montag, 29.06.2026

Wüstenwochenende

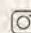
22. - 24.05.2026


DOMPLATZ 8
48143 MÜNSTER


Herzliche Einladung!

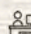


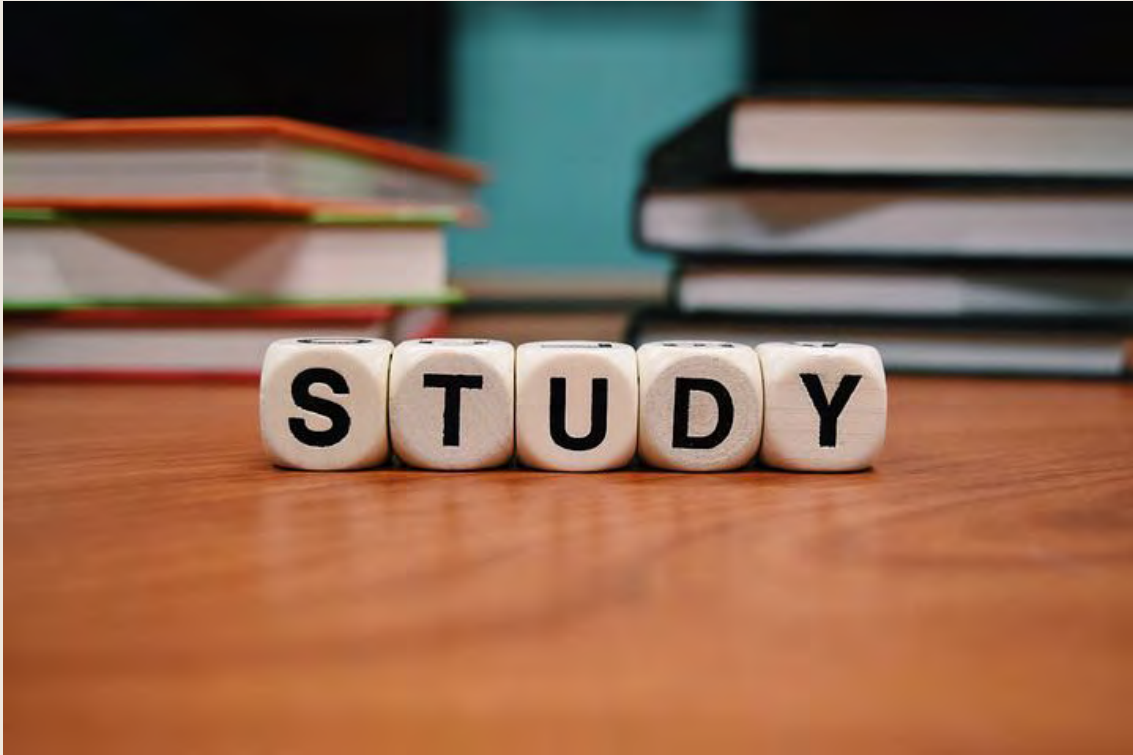
Unsere Socials

 @PRIESTERSEMINAR.BORROMAEUM

 @BORRO.MS

 WWW.BORROMAEUM.DE

 +4925149512103.
SEMINAR-MS@BISTUM-MUENSTER.DE



NICE TO KNOW

Allgemeine Informationen zu Vorlesungen, Modulen, Kursen und wichtigen/hilfreichen Abkürzungen

Damit du nicht über eventuell unbekannte Begriffe stolperst, kommt jetzt eine kurze Erklärung zu wichtigen Formaten, die hier in Münster angeboten werden.

Dazu gibt es eine Erklärung zu den geläufigsten Abkürzungen an der Uni. Einige davon sind Wir hoffen das Chaos im Kopf wird somit schon etwas klarer. Und keine Angst vor diesen Dingen. Die meisten der Abkürzungen wirst du spätestens nach diesem Semester auch wie selbstverständlich benutzen und es wird dir nicht auffallen, dass die Worte kompliziert sind oder komisch

AStA – Allgemeiner Studierendenausschuss

Der AStA wird jährlich vom Studierendenparlament gewählt und setzt sich für alle Belange der Studierenden ein. Hier gibt es verschiedene Referate, z.B. für Kultur, Wohnraum oder Nachhaltigkeit. Außerdem gibt es dort einige coole Services wie eine kostenlose Rechtsberatung, Ansprechpersonen z.B. für Studierende mit Kind oder die Möglichkeit sich günstig ein Auto auszuleihen.

Bafög – Bundesausbildungsförderungsgesetz

Um das Studium zu finanzieren, gibt es unter Umständen die Möglichkeit, das sogenannte BAFÖG zu beantragen. Ansprechpersonen zu diesem Thema findest du in der Mensa am Aasee im ersten Obergeschoss.

Bib – Bibliothek

Klar, diese Abkürzung hätte man sich denken können, aber da sie so gebräuchlich ist, hat sie trotzdem einen Platz in der Liste bekommen. Die wichtigsten Bibs sind: 1) Die ULB (= Universitäts- und Landesbibliothek), Krummer Timpen 2) Bibliotheken des FB 02: Johannisstraße 8-10, Domplatz 23 und Hüfferstraße 27.



c.t. / s.t. – cum tempore / sine tempore

<https://www.uni-muenster.de/FB2/bibliothek/>

c.t. steht für die lateinischen Worte cum tempore - also mit Zeit - und meint, dass eine Veranstaltung 15 Minuten später anfängt, als angegeben. Das gilt in der Regel für fast alle Veranstaltungen an der Uni. Im Gegensatz dazu steht die Abkürzung s.t. (sine tempore - ohne Zeit), die meint, dass eine Veranstaltung genau zur angegebenen Uhrzeit beginnt. (8 Uhr c.t. = 8:15 Uhr)

ECTS – European Credit Transfer System

Wenn du eine Veranstaltung oder ein Modul erfolgreich bestanden hast, erhältst du in der Regel eine bestimmte Anzahl an ECTS-Punkten, die auch als Leistungspunkte (LP) bekannt sind. Wenn du alle LP gesammelt hast, hast du dein Studium erfolgreich abgeschlossen! Die englische Bezeichnung dient der Vergleichbarkeit mit anderen, europäischen Universitäten und wird interessant, falls du einmal ein Auslandssemester anstrebst.

FB – Fachbereich

Jede Universität ist in verschiedene Fachbereiche unterteilt. Die katholisch Theologische Fakultät ist beispielsweise der Fachbereich 02, weshalb häufig nur FB02 geschrieben wird, wenn unser Fachbereich gemeint ist.

FS – Fachschaft

Hallo, das sind wir! Jeder Fachbereich hat eine eigene Fachschaft und wenn man genau ist, müsste man immer von der Fachschaftsvertretung oder dem Fachschaftsrat sprechen, doch an unserem Fachbereich gibt es eine offene Fachschaft, was bedeutet, dass alle Studierenden des Fachbereichs dazu eingeladen sind einzubringen und in den meisten Fällen auch in den Sitzungen mit abstimmen dürfen.

FSV – Fachschaftsvertretung

Was in der Schule die Schülervvertretung war, ist an der Uni die Fachschaftsvvertretung. Diese wird von allen Studierenden gewählt. Sie setzt sich für die Belange aller Studierenden des Faches ein oder plant lustige Veranstaltungen und führt diese durch.

HIS-LSF – Hochschulinformationssystem Lehre Studium Forschung

Im HIS-LSF werden sämtliche Veranstaltungen des Semesters angezeigt. Früher gab es diese Übersicht nur als gedrucktes Buch, heute können wir zum Glück online darauf zugreifen.



<https://studium.uni-muenster.de/qisserver/rds?state=user&type=0&topitem=&breadCrumbSource=&topitem=functions>

HSP – Hochschulsport

Du wolltest schon immer mal Tanzen, Kajakfahren oder Tischtennis spielen, suchst in Münster nach einer Möglichkeit deine Sportart weiter zu betreiben oder eine ganz neue Sportart wie Quidditch ausprobieren? Dann bist du bei HSP genau richtig! Aber schnell sein lohnt sich (die besten Sachen sind meist schon nach wenigen Minuten ausgebucht).



<https://www.uni-muenster.de/Hochschulsport/sportangebot/index.html>

Modul

In einem Modul werden mehrere Lehrveranstaltungen zusammengefasst. Diese werden entweder parallel in einem Semester studiert oder über zwei Semester (oder mehr) belegt. Am Ende folgt eine Klausur oder Hausarbeit, welche Modulabschlussprüfung (MAP) genannt wird. Die erzielte Note entspricht der Modulnote, welche auch in QISPOS zu finden ist.

N. n. - Nomen Nominandum

Diese Abkürzung findet ihr manchmal im Vorlesungsverzeichnis und bedeutet, dass der Name des Dozierenden noch nicht feststeht und später bekannt gegeben wird. Dies kann vor allem vorkommen, wenn das Vorlesungsverzeichnis für das nächste Semester gerade erschienen ist (im WiSe Ende Dezember und im SoSe Ende Juni) und noch einige Lücken aufweist.

PO – Prüfungsordnung

Zu jedem Studiengang gibt es eine eigene Prüfungsordnung. Darin ist festgelegt, welche Module im Laufe des Studiums absolviert werden müssen oder wie viele Versuche dir für eine Prüfung zur Verfügung stehen. Auch hier gibt es für verschiedene Prüfungsordnungen, je nach Studienbeginn. Aktuell gilt für Magister-Studierende die Prüfungsordnung aus dem Jahr 2022.



<https://www.uni-muenster.de/FB2/studienbuero/magtheol/formulare.html>

QIS POS – Qualitätssteigerung im Internet durch Selbstbedienung des Prüfungs-Ordnungs-Systems

Diese phänomenale Abkürzung, bei der an der ganzen Uni vermutlich kaum jemand weiß, was das eigentlich in der Langform bedeutet, brauchst du, wenn du deine Prüfung im Online-System anmelden möchtest. Das tust du im sogenannten QIS POS-Portal.

SLcM – Student Lifecycle Management

Ab dem Wintersemester 2026/27 soll es für alle Studiengänge ein neues CMS (Campus-Management-System) geben, in dem alle Services, die bisher einzeln existieren (QIS-POS, HIS-LSF,

Semesterbescheinigung, Mail), nun vereint werden. Einige Studiengänge wie der Master of Education oder der Master CKG werden bereits vollständig über diese Seite verwaltet. Alle Magisterstudierenden können über diese Seite bisher „nur“ ihre Semesterbescheinigung und das Semesterticket herunterladen sowie die Semestergebühren nachschauen.



<https://zividp.uni-muenster.de/idp/profile/SAML2/POST/SSO?execution=e2s1>

Rep – Repetitorium

Ein Repetitorium ist eine Veranstaltung zur Vertiefung der in den Basismodulvorlesungen gelernten Inhalte. Diese werden oft durch Studierende aus höheren Fachsemestern geleitet und können bei der Erarbeitung der Inhalte und der Prüfungsvorbereitung sehr helfen. Diese Veranstaltung muss auch online angemeldet werden, eine Anwesenheitspflicht besteht

StuPa – Studierendenparlament

Einmal im Jahr wird an der Universität groß gewählt. Neben der Stimme für den Senat, die Fachschaftsvertretung und den Fachbereichsrat, hast du dabei auch eine Stimme für das Studierendenparlament. Das kannst du dir vorstellen wie den „Bundestag der Uni“ mit verschiedenen Parteien, die an der Uni als Listen bezeichnet werden. Dort treffen einige Studierende verschiedener Listen zusammen, um zu debattieren, wie die Uni weiter vorangebracht werden kann. Außerdem besetzt das Studierendenparlament den AStA, also sozusagen das Kabinett des StuPas.

SWS – Semesterwochenstunden

Wie oft eine Veranstaltung pro Woche stattfindet, wird an der Uni in Semesterwochenstunden angegeben. 4 SWS bedeutet als zum Beispiel, dass eine Vorlesung pro Woche 4 Stunden gelehrt wird. Bei uns am Fachbereich sind 2 SWS pro Veranstaltung die Regel, später im Studium auch mal 3 SWS.

Tutorium

Ein Tutorium ist eine Veranstaltungsform, welche von Studierenden aus höheren Fachsemestern durchgeführt wird. Hier werden das Theologiestudium und der neue Studienort besser kennengelernt. Diese Veranstaltung muss auch online angemeldet werden, es herrscht Anwesenheitspflicht.

ZSB – Zentrale Studienberatung

Die Zentrale Studienberatung hilft und berät bei allen studentischen Fragen, die sich rund um ein Studium ergeben. Das können Vermittlungen zu einer gemeinsamen Bib-Gruppe sein, Strategien zum Nachholen von aufgeschobenen Leistungen, Beratungen zu einem Studiengangwechsel, wenn sich nach einiger Zeit herausstellt, dass es doch lieber ein anderes Fach sein soll oder eine psychologische (Erst-)Beratung bzw. Nachsorge.



www.uni-muenster.de/ZSB/

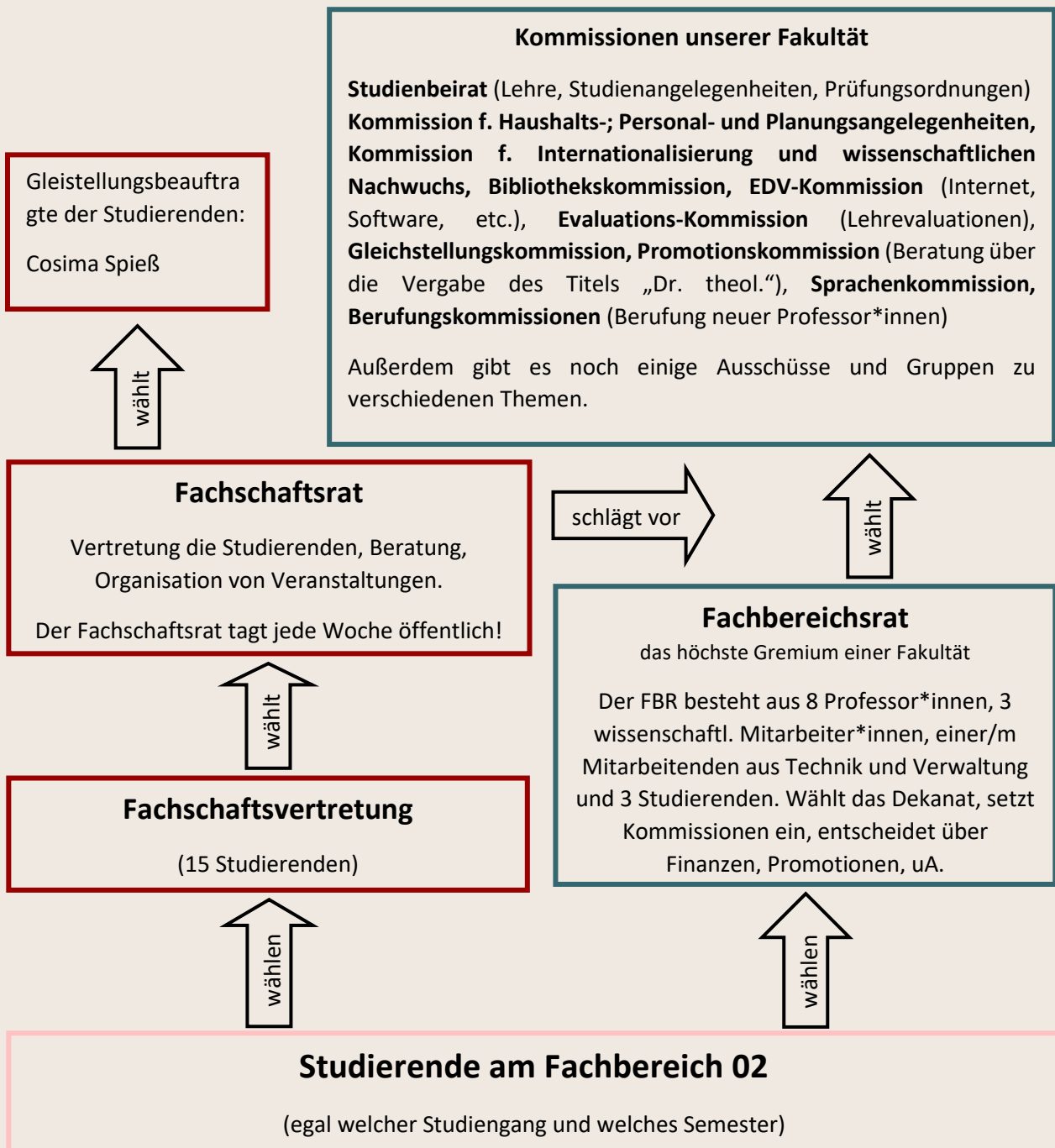
HOCHSCHULPOLITIK UND GREMIEN

Wer wählt wann, was und wen?

In NRW gibt es gesetzliche Regelungen zur Mitwirkung von Studierenden an Universitäten.

An unserer Universität gibt es zum Beispiel den Allgemeinen Studierenden Ausschuss (AStA; www.asta.ms), ein Studierendenparlament (StuPa; www.stupa.ms) und im Senat stellen wir die studentischen SenatorInnen. Die Wahlen finden immer Anfang Juni statt. Aber auch an unserer Fakultät gibt es viele Möglichkeiten zur Mitwirkung. Hier findest Du eine kurze Übersicht darüber!

Bei Fragen melde dich gerne bei der Fachschaft oder komm in der Wahlwoche beim Theocafe vorbei.





GLEICHSTELLUNGSARBEIT

Wichtige Anlaufstellen an der Fakultät

Seit 1908 steht es Frauen an der Uni Münster überhaupt offen, regulär zu studieren. Erst 27 Jahre später (1935) immatrikulierte sich die erste Frau im Fach katholische Theologie.

Heute wird Gleichstellung an unserer Fakultät großgeschrieben. Das heißt, wir als Fachschaft möchten, dass alle Studierenden, egal welchen Geschlechts, ob mit einer chronischen Krankheit, körperlicher Einschränkung oder mit Kind, ohne Benachteiligung und Diskriminierung studieren können. Dafür setzen wir uns ein!

Solltet ihr dennoch Benachteiligung oder Diskriminierung erfahren oder euch benachteiligende Strukturen auffallen, könnt ihr euch neben

verschiedenen offiziellen Anlaufstellen der Universität auch an die Fachschaft wenden.

So gibt es für die Studierenden jeden Fachbereichs eine studentische Gleichstellungsbeauftragte und eine beauftragte Person für Nachteilsausgleiche, sowie verschiedene Referate des Astas, die sich mit Diskriminierung auseinandersetzen und zentrale Anlaufstellen der Uni.





Komm in die KSHG!

KATHOLISCHE STUDIERENDEN- UND HOCHSCHULGEMEINDE
IN MÜNSTER: JUNGE KIRCHE AN UNI UND FH!

WER WIR SIND? DIE KSHG IST EIN OFFENER TREFFPUNKT FÜR STUDIERENDE.
WIR VERBINDEN GEMEINSCHAFT, GLAUBEN, KULTUR UND BERATUNG.



Jedes Semester bieten wir für Dich an:

Gottesdienste & Gebete • Klavier- & Orgelunterricht • Orchester- & Chorproben • Yogakurse • Seminare & Workshops • Fahrten • Party zum Semesterstart • kostenlose psychologische- & soziale Beratung • seelsorgerische Begleitung • kostenlose Räume

Die KSHG ist eine offene Gemeinschaft für Studierende aller Fachrichtungen!
DU bist willkommen, so wie Du bist! Erlebe Gemeinde! Gestalte mit!



Frauenstraße 3-6
48143 Münster

Gottesdienste in der Petrikerkirche: Sonntag, 11:00 und 19:00 Uhr

DER MAGISTER

Der Studiengang zur Magistra und Magister Theologiae im Überblick



www.uni-muenster.de/FB2/studienbuero/magtheol/stundenplaene.html

Im Magister-Studiengang studierst du zunächst in der sogenannten Basisphase. Diese dauert zwei Semester und enthält insgesamt acht Teilabschnitte. Diese Abschnitte werden Module genannt.

Dies ist ein idealtypischer Studienverlauf. Wenn dein Studienverlauf von diesem Muster abweicht, ist das nicht schlimm. Man kann Kurse auch anders belegen. Achte nur darauf, dass nicht jedes Jahr alle Kurse und Vorlesungen angeboten werden.

Die Basisphase (1. – 2. Semester)

Wintersemester	Basismodul E	Basismodul C	Basismodul D	Basismodul Phil	Basismodul ThA I
	Einführung in das Studium der kath. Theologie (5 LP)	Einführung in die Grundfragen der systematischen Theologie (7 LP)	Einführung in die Grundfragen der praktischen Theologie (7 LP)		Einführung in die Grundfragen der philosophischen Theologie (7 LP)
Sommersemester		Basismodul A	Basismodul B		Theologisch argumentieren (biblisch/historisch) (7 LP)
		Einführung in die Grundfragen der biblischen Theologie (7 LP)	Einführung in die Grundfragen der historischen Theologie (7 LP)		

Welche Veranstaltungen zu den jeweiligen Modulen gehören, siehst du in der Übersicht für das Lehramt an Gymnasien und Gesamtschulen. Die Basismodule A-D werden üblicherweise mit einer Klausur abgeschlossen (ggf. gibt es hierzu Abweichungen). In den Modulen „theologisch argumentieren“ (ThA) wird eine Hausarbeit und eine weitere Leistung, die im Seminar erklärt wird, erbracht.

Die Aufbauphase (3. – 6. Semester)

Aufbaumodul 1 Tora (7 LP)	Aufbaumodul 2 Gottes Reich (7 LP)
Aufbaumodul 3 Gottesfrage (7 LP)	Aufbaumodul 4 Christentum in Zeit und Raum (7 LP)
Aufbaumodul 5 Messias (7 LP)	Aufbaumodul 6 Wege christli- chen Denkens und Lebens (7 LP)
Aufbaumodul 7 Menschenbild (7 LP)	Aufbaumodul 8 Volk Gottes (7 LP)

Aufbaumodul A Theologie im Dia- log (5 LP)	Aufbaumodul Berufsfeld-ori- entierung I Exegese und Homiletik (15 LP)
& Aufbaumodul Philosophie und Fundamen- tal-theologie (11 LP)	Aufbaumodul Berufsfeld-ori- entierung I Dogmatik und Praxis (16 LP)
& Aufbaumodul Theologische Profilierung (12 LP)	

In jedem der Aufbaumodule 1 – 8 muss in einem der Modulkurse eine Prüfungsleistung erbracht werden. In dem anderen Modulkurs, der Vorlesung oder dem Hauptseminar muss eine (unbenotete) Studienleistung erbracht werden.

Wenn du Fragen oder Probleme mit der Belegung der Kurse und Vorlesungen hast, melde dich entweder in der Fachschaft oder dem Studienbüro.



<https://www.uni-muenster.de/FB2/studienbuero/>

KURSE IM ÜBERBLICK



Aus diesen Kursen kannst du im ersten Semester wählen.
Links sind Vorlesungen, die du nicht verpassen solltest;
aus den Übungen rechts kannst du frei wählen.

<https://www.uni-muenster.de/FB2/studienbuero/kvv/index.html>

Einführung in die Theologie (BM E)

Relevanz und Aktualität der
Theologie

Prof. 'in Dr. Dorothea Sattler

Mo. 10 – 12 Uhr ct.
ab dem 20.04.

Einführung in die biblische Theologie (BM A)

Literaturgeschichte des
Neuen Testaments

Prof. Dr. Wolfgang
Grünstäudl

Di. 10 – 12 Uhr ct.
ab dem 21.04.

Literaturgeschichte des
Alten Testaments

Prof. Dr. Johannes Schnocks

Di. 08 – 10 Uhr ct.
ab dem 14.04.

Einführung in die historische Theologie (BM B)

Einführung in die historische
Theologie

Prof. Dr. Alfons Fürst;
Prof. Dr. Norbert Köster;
Prof. 'in Dr. Regina Elsner
Dr. Michael Pfister

Mo. 8 – 10 Uhr ct.
(für alle verpflichtend)

Die Veranstaltungen starten
ab dem 20.04.

Mo. 16 – 18 Uhr
(für MagTheol [PO22]
verpflichtend)

Einführung in die philosophischen Grundfragen (BM Phil)

Erkenntnis und
Wissenschaftstheorie

Prof. Dr. Thomas Hanke

Mi. 10 – 12 Uhr c.t.
ab dem 15.04.

Es werden zu jeder Vorlesung auch Repetitorien zur Wiederholung des Stoffes angeboten, die du gerne nutzen kannst, eine Teilnahme jedoch nicht verpflichtend ist.

Übung: Theologie Studieren (BM E)		
Nr. 024000	Verena Suchhart-Kroll	Do 10 – 12 Uhr ct. ab dem 16.04.
Nr. 024295	Verena Suchhart-Kroll	Do 12 – 14 Uhr ct. ab dem 16.04.
Nr. 020421	Annika Freyhoff	Mo. 12 – 14 Uhr ct. ab dem 20.04.

Übung: Schreiben in der Theologie (ThA I/Theologisch argumentieren)		
Nr. 024259	Dr. Claudius Bachmann	Do. 12 – 14 Uhr ct. ab dem 16.04.
Nr. 024285	Lina Böhle	Mi. 14 – 16 Uhr ct. ab dem 16.04. Sa. 20.06. 10 – 17 Uhr
Nr. 024001	Annika Freyhoff	Do. 16 – 18 Uhr ct. ab dem 23.04.

Außerdem belegst du **im ersten Semester ein Tutorium**. Die Auswahl der Tutorien findest du ebenfalls online. Zusätzlich zu den Vorlesungen und den Übungen findest du online die **Proseminare**, die du belegen kannst. Die Übung "Schreiben in der Theologie" wird **dringend empfohlen**, mit einem Proseminar zusammen zu studieren!

Du studierst in der Basisphase (1. & 2. Semester) vier Proseminare. Je eines aus den folgenden Bereichen:

- a) Biblische Theologie (Voraussetzung für MagThol. und BA Gym/Ges: Kenntnisse in Griechisch oder Hebräisch notwendig!)
- b) Historische Theologie
- c) Systematische Theologie oder Philosophie
- d) Praktische Theologie

SPRACHEN

Zwischen Latinum, Griechischkurs und hebräischen Floskeln

Für den Magister ist es notwendig, dass du zwei Sprachen lernst. Hierfür gibt es zwei Szenarien:

Die Kurse gibt es als semesterbegleitende Kurse oder als Intensivkurse in den Semesterferien. Für Lehramtsstudierende enden diese jeweils **zwei Wochen früher** als unten angegeben.

1) Wenn du schon ein **Latinum** aus der Schule mitbringst, dann brauchst du einen Griechisch-Kurs **und** einen Hebräisch-Kurs machen (je 6 SWS).

Bei QISPOS könnt ihr nachlesen, wie ihr euch für die jeweiligen Kurse anmelden könnt. In Sprachkursen besteht Anwesenheitspflicht.



2) Wenn du noch **kein Latinum** hast, musst du einen Lateinkurs (Grundkurs kein Latinum) machen und entweder Griechisch **oder** Hebräisch lernen.

<https://studium.uni-muenster.de/qisserver/servlet/de.his.servlet.RequestDispatcherServlet?state=wtree&search=1&P.vx=lang&root120251=321134%7C318509%7C317598&trex=step>

Sprachkurse			
Hebräisch Lehramt Gym/Ges (4 SWS)	Nr. 024152	Therese Hansberger	Di, Do: 14 – 16 Uhr ct.
Hebräisch Intensivkurs (6 SWS)	Nr. 024161	Volker Konrad	17.08. – 02.10.: 9 – 13 Uhr ct.
Hebräisch (6 SWS)	Nr. 014121	Therese Hansberger	Mo, Mi, Fr: 8 – 10 Uhr Sa: 09.05. + 04.07.
Griechisch II (2 SWS)	Nr. 024211	Dr. Nikolaos Vakunakis	Mo 12 – 14 Uhr ct.
Griechisch Lehramt Gym/Ges (4 SWS)	Nr. 024212	Dr. Nikolaos Vakunakis	Di, Mi: 12 – 14 Uhr ct.
Griechisch Intensivkurs (6 SWS)	Nr. 024213	Dr. Nikolaos Vakunakis	19.08. – 24.09.: 10 – 14 Uhr
Latein II (4 SWS)	Nr. 024209	Dr. Nikolaos Vakunakis	Mo, Mi: 14 – 16 Uhr ct.

Du bist uns mehrwert!

mehr!
wert!

Du willst mit jungen Menschen arbeiten, dich weiterentwickeln und dein Studium mit sinnvollen Praxiserfahrungen ergänzen?

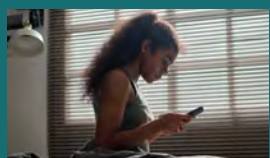
Dann bist du bei mehrwert! genau richtig. Wir bieten dir:

- Nebenjobs und Praktika in der **Jugendbildungsarbeit** in Münster und Umgebung
- Individuelle Arbeitszeiten
- Fortbildungen mit mehrwert!
- Teamarbeit und ein großes Netzwerk

Unsere kommenden Fortbildungen:



Fördermittel im Blick
- Angebote und Projekte verwirklichen
Dienstag, 10.11.2026, 9:00 - 16:00 Uhr, Dülmen



Cybermobbing und Cybergrooming begegnen
- Vertiefungsschulung zur Prävention sexualisierter Gewalt
Freitag, 13.11.2026, 9:00 - 16:00 Uhr, Borken



Kommunikation, die gelingt!
Grundlagenkurs ‚Gewaltfreie Kommunikation‘
27. - 29.11.2026, 17:00 - 16:00 Uhr, Jugendburg Gemen



Weitere Termine und Anmeldung:
mehrwert.bistum-muenster.de



LAGEPLAN

Schlossplatz 1

Vorlesungssäle, Verwaltung,
Fristenbriefkasten
Raumkürzel: **S10**

Johannisstraße 8-10

Dekanat, Fachschaft, Bib
Raumkürzel: **KTh 1-V**

Domplatz 23

Büros, Bib, Seminarraum
Raumkürzel: **DPL 23.426**



Robert-Koch Straße 40

Büros, Seminarräume
Raumkürzel: **RK 40.13**

Robert-Koch Straße 29

Seminarräume, Büros
Raumkürzel: **RK29 117**

Hüfferstraße 27

Bib

Landes- und
Universitätsbibliothek
(ULB)

Johannisstraße 4

Raumkürzel: **JO 1**

Johannisstraße 12-20

Raumkürzel: **Audi Max**

STUNDENPLAN

Uhrzeit/Tag	Montag	Dienstag	Mittwoch	Donnerstag	Freitag
8 – 10 Uhr					
10 – 12 Uhr					
12 – 14 Uhr					
14 – 16 Uhr					
16 – 18 Uhr					
18 – 20 Uhr					
nach 20 Uhr					

SPRECHZEITEN UND FRISTEN

Wichtige Daten und Anlaufstellen für das erste Semester und darüber hinaus

Wenn ihr in eurem Studium mal nicht wisst, wann, wo und was ihr belegen sollt, oder wie QISPOS funktioniert, dann könnt ihr euch an verschiedene Stellen wenden. Dort wird euch geholfen, oder ihr werdet an die Stelle weitergeleitet, die euch helfen kann.

Grundsätzlich könnt ihr mit allen Anliegen erstmal zu uns (der Fachschaft) kommen, denn in studentischen Anliegen zu beraten, ist u. a. eine unserer Hauptaufgaben.

Bei **dringenden und kniffligen** Anliegen oder **letzverbindliche** Absprachen ist das **Studienbüro** zuständig. Auf der nächsten Seite findet ihr die Mail-Adressen aller wichtigen Ansprechpartner*innen.



Ein weiterer wichtiger Punkt sind die **Fristen**, die ihr unbedingt einhalten müsst. Dazu gibt es auch im Semester immer wieder Mails oder Social Media Posts, die euch daran erinnern. Hier findet ihr schon mal die wichtigsten Fristen für das erste Semester:

Alle Lehramtsstudiengänge: 21.10. – 13.12. (An- und Abmeldephase)

Magister Theologiae: noch nicht bekannt; der Zeitraum endet jedoch deutlich früher (wahrscheinlich Mitte/Ende November)

SPRECHZEITEN UND FRISTEN

Wichtige Daten und Anlaufstellen für das erste Semester und darüber hinaus

Wenn ihr in eurem Studium mal nicht wisst, wann, wo und was ihr belegen sollt, oder wie CMS/QISPOS funktioniert, dann könnt ihr euch an verschiedene Stellen wenden. Dort wird euch geholfen, oder ihr werdet an die Stelle weitergeleitet, die euch helfen kann. Grundsätzlich könnt ihr mit allen Anliegen erstmal zu uns (der Fachschaft) kommen, denn in studentischen Anliegen zu beraten, ist u. a. eine unserer Hauptaufgaben.

Bei **dringenden und kniffligen** Anliegen oder **letzverbindliche** Absprachen ist das **Studienbüro** zuständig. Die wichtigsten Ansprechpartner*innen sind hier aufgeführt:

Wer hilft dir?	Studiengang	Erreichbarkeit?
Theresia Staffler	Alle Bachelorstudiengänge (außer Religionswissenschaft) Magister (PO 22)	Sprechstunde: mittwochs 15 – 16 Uhr studienbuero.staffler[at]uni-muenster[dot]de Raum 022, Johannisstraße 8 – 10
Mathias Gerstorfer (Studienmanager)	Master of Education, Magister (PO 17, 22), Zertifikats- und Sonstige Studiengänge	Sprechstunde: mittwochs 15 – 16 Uhr gerstorfer[at]uni-muenster[dot]de Raum 021, Johannisstraße 8 – 10
Mareike Philipp	Master CKG Ergänzungsprüfungen	Sprechstunde: montags 10 – 11 Uhr ckg.fb2[at]uni-muenster[dot]de Raum 023

Ein weiterer wichtiger Punkt sind die (QISPOS/CMS –) **Fristen**, die ihr unbedingt einhalten müsst. Dazu gibt es auch im Semester immer wieder Erinnerungen von Dozierenden, Mails oder Social Media Posts, die euch daran erinnern. Hier findet ihr schon mal die wichtigsten Fristen für das erste Semester:

Anmeldephase CMS/QISPOS: 27.04. – 19.06.

Generell gilt, sich **frühzeitig** mit der QISPOS-Anmeldung auseinanderzusetzen, um bei aufkommenden Fragen genügend Zeit für Rückfragen beim Studienbüro zu haben.

Weiter Informationen zu Sprechzeiten und sonstige Fristen findet ihr im Internet unter:



[www.uni-muenster.de/
FB2/studienbuero/](http://www.uni-muenster.de/FB2/studienbuero/)



[www.uni-muenster.de/
studium/orga/termine.html](http://www.uni-muenster.de/studium/orga/termine.html)



[www.uni-muenster.de/
Pruefungsamt1/index.html](http://www.uni-muenster.de/Pruefungsamt1/index.html)



Altklausur gesucht?

Du möchtest gezielt lernen
und genau wissen,
was auf dich zukommt?
In unserem Altklausuren
Archiv findest du,
wonach du suchst.



PROFESSORIUM DER SEKTION A & B

Biblische Theologie und Historische Theologie

Exegetische Fächergruppe

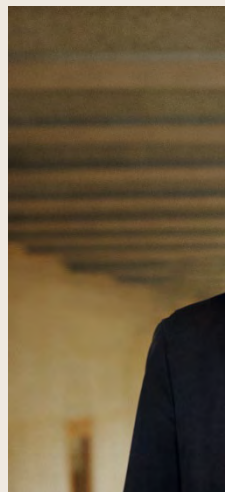
Ziel des Studiums in den exegetischen Fächern ist Vertrautheit mit der biblischen Überlieferung des Alten und Neuen Testaments, Kenntnis der geschichtlichen Situation und Umwelt der biblischen Texte und theologisch verantwortliches Umgehen mit ihnen, [...]



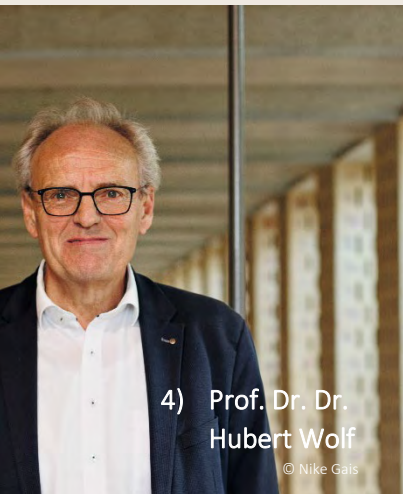
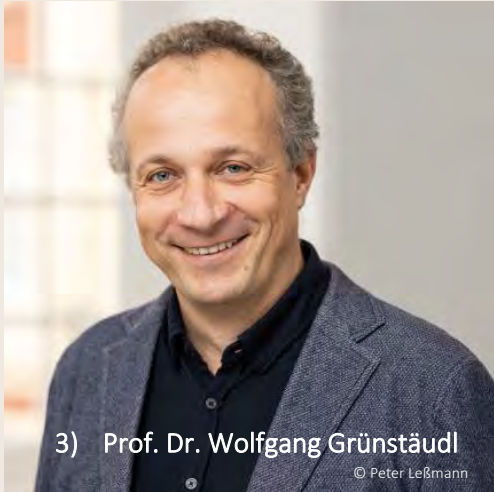
Historische Fächergruppe

Ziel des Studiums der Kirchengeschichte ist die Vertrautheit mit der Geschichte der Kirche, die Fähigkeit zum kritischen Umgang mit den kirchengeschichtlichen Quellen und das Verständnis kirchengeschichtlicher Zusammenhänge.

Q: Die deutschen Bischöfe: Rahmenordnung für die Priesterbildung



- 1) Exegese des Alten Testaments
- 2) Theologie des Neuen Testaments und biblische Didaktik
- 3) Historische Theologie und ihre Didaktik
- 4) Mittlere- und Neuere Kirchengeschichte Alte
- 5) Kirchengeschichte
- 6) Zeit- und Religionsgeschichte des Alten Testaments
- 7) Exegese des Neuen Testaments

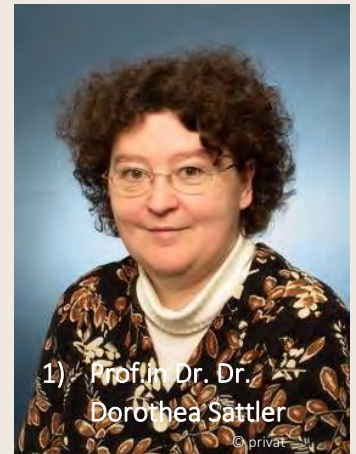


PROFESSORIUM DER SEKTION C

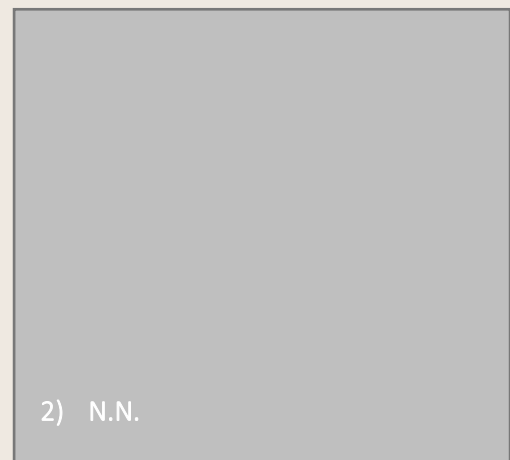
Systematische Theologie

Aufgaben kirchlicher Hochschulen sind [...] durch wissenschaftliche Forschung die eigenen Disziplinen zu betreiben und voranzubringen, d.h. jene, die direkt oder indirekt mit der christlichen Offenbarung verbunden sind oder die auf direkte Weise der Sendung der Kirche dienen, und daher vor allem die Kenntnis der christlichen Offenbarung und der mit ihr verbundenen Bereiche vertiefen, systematisch die in ihr enthaltenen Wahrheiten freilegen, in ihrem Licht die neuen Probleme der fortschreitenden Zeit betrachten und sie den Menschen der Gegenwart in einer den verschiedenen Kulturen angepassten Weise darlegen.

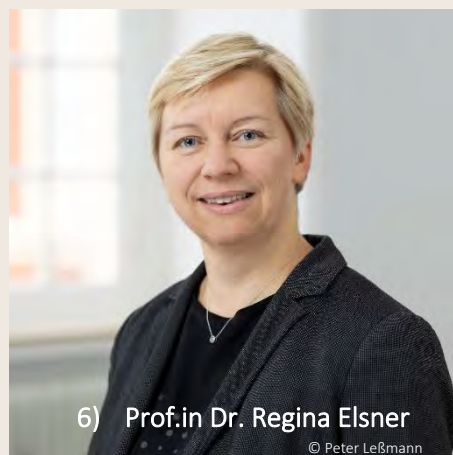
Papst Franziskus, Veritatis Gaudium



1) Prof.in Dr. Dr.
Dorothea Sattler



2) N.N.



6) Prof.in Dr. Regina Elsner

© Peter Leßmann



7) Prof.in Dr.
Monika Bobbert

© Peter Leßmann

- 1) Ökumene und aus der Reformation hervorgegangene Theologien
- 2) Grundfragen der Philosophie
- 3) Dogmatik und Dogmengeschichte
- 4) Fundamentaltheologie und Religionsphilosophie
- 5) Religionswissenschaft
- 6) Orthodoxie und Ostkirchenkunde
- 7) Moraltheologie
- 8) Missionswissenschaft und Außereuropäische Theologien
- 9) Christliche Sozialwissenschaften



3) Prof. Dr.
Thomas Hanke

© Peter Leßmann



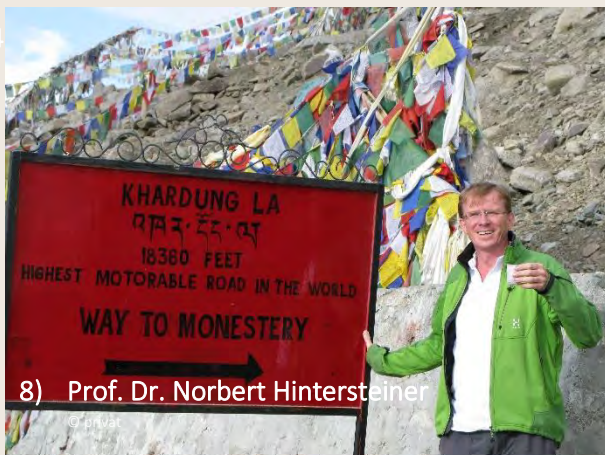
4) Prof. Dr. Dr.
Bernhard Nitsche

© Peter Leßmann



5) Prof. in Dr. Astrid Reuter

© privat



8) Prof. Dr. Norbert Hintersteiner



9) Prof. Dr. Michelle Becka

PROFESSORIUM DER SEKTION D

Praktische Theologie

Liebe Studierende,

ich heiße Sie herzlich an unserer Fakultät und insbesondere den Fächern der Praktischen Theologie, Pastoraltheologie und Religionspädagogik willkommen. An unserer Fakultät vertrete ich das Fach Religionspädagogik und die Bildungs- und Genderforschung [...].

Ich freue mich darauf, Sie kennen zu lernen!

Judith Könemann



- 1) Religionspädagogik, Bildungs- und Genderforschung
- 2) Kirchenrecht
- 3) Pastoraltheologie
- 4) Liturgiewissenschaft
- 5) Religionspädagogik und Didaktik des Religionsunterrichts



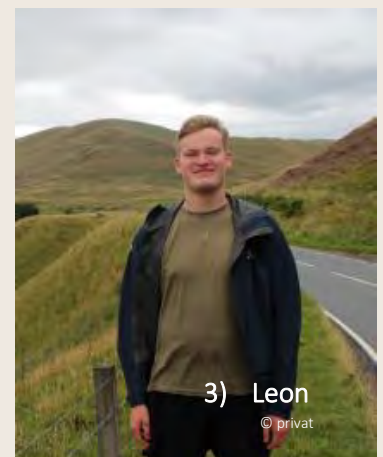
DIE FACHSCHAFT

Unterstützung, Freude, Beratung, Partys, Kaffee, Bierchen, und vieles mehr

Das sind WIR:

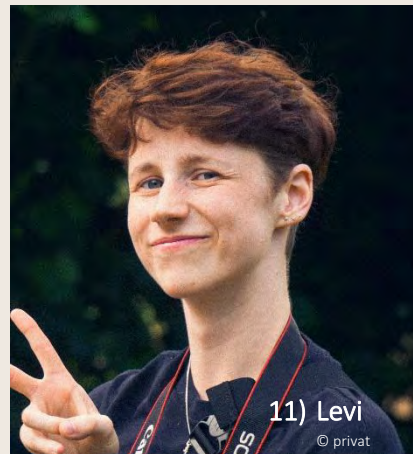
Wir freuen uns sehr dich bald auch persönlich kennenzulernen und mit dir einen Kaffee, Tee oder auch ein Bier zu trinken. Hab einen guten Start und bis bald in der Fachschaft.

Hier könnte nächstes Semester auch ein Foto von dir sein 😊



6) P

- 1) Magistra Theologiae
- 2) Lehramt Gym/Ges (mit Englisch)
- 3) Master CKG
- 4) Lehramt Gym/Ges (mit Mathe, Info)
- 5) Magistra Theologiae
- 6) Magister Theologiae + Informatik
- 7) Lehramt Gym/Ges (mit Deutsch)
- 8) Lehramt Gym/Ges (mit Musik)
- 9) Magistra Theologiae
- 10) Magistra Theologiae
- 11) Lehramt HRSGe (mit Mathe)
- 12) Magister Theologiae
- 13) Magister Theologiae





**DIE JÄHRLICHE
FACHSCHAFTSPARTY**

THEOFETE

10.06.26

2026

AB 18:00 UHR

ESSEN, GETRÄNKE UND MUSIK



JOHANNISSTRASSE 8-10

Für Angehörige der Fakultät und Freunde



AKTIONEN DER FACHSCHAFT



Theo-Fete

Feiern in bzw. unter der Fakultät? Das gibt's bei der Theo-Fete! Wenn die Prof's auf dem Bierwagen stehen, der Mittelbau köstliche Cocktails mixt und zu guter Musik der Grill angeworfen wird, kann die Feier richtig losgehen.



Theo-Café

Bei leckerem Kuchen, Keksen oder Waffeln könnt ihr im Fachschaftsraum oder unter dem KTH ganz entspannt neue Leute kennenlernen oder mit Freunden quatschen. Immer wieder werden dazu auch Gäste wie das Netzworbüro eingeladen, um bei Bedarf in Kontakt zu kommen.

Adventsvorlesung

Mit Gedichten, mal witzigen humoristisch – mal musikalischen Beiträgen und natürlich der Krönung der*s Fakultätsnikoläusin*nikolaus wird der KTh I einmal im Jahr für zwei Stunden in ein Adventsparadis verwandelt. Dazu gibt es Punsch, Glühwein, Waffeln und Kekse.



39€

ERSTI-FAHRT

08.05.26-10.05.26



Wir fahren nach Haltern am See in ein Selbstversorgerhaus. Dazu sind neben den Erstis aus diesem Semester, auch alle Studierenden aus den vergangenen drei Semestern eingeladen.

HIER ANMELDEN:



**FÜR ERSTIS DES WISE 25/26, SOSE 25,
WISE 24/25, SOSE 26**

*Solltest Du finanzielle Unterstützung benötigen, melde Dich gerne bei uns.



FACHSCHAFTTHEOMS



OFFENE FACHSCHAFT
KATHOLISCHE THEOLOGIE
MÜNSTER



[HTTPS://WWW.UNI-MUENSTER.DE/FB2/FACHSCHAFT/](https://www.uni-muenster.de/fb2/fachschafft/)



Das alles sind Gründe, warum wir Münster sehr lieben und uns hier pudelwohl fühlen.

Die Regentage, der Send und viele Holländer*innen auf dem Weihnachtsmarkt,
aber auch die klapprigen Leezen, die morgens an dir vorbei scheppern oder die Promenade,
über die sogar ein Lied geschrieben wurde, das alles macht Münster zu etwas ganz Besonderem
und verleiht dieser Stadt eine Menge Charme und Flair.

Wir hoffen sehr, du fühlst dich hier wohl, wünschen euch eine super schöne Zeit im Studium, viele neue Freunde,
gute Gespräche und auch die ein oder andere eskalative WG-Party und freuen uns auf die gemeinsame Zeit
mit dir in dieser großartigen Studi-Stadt.

IMPRESSUM DIESER AUSGABE:

Die offene Fachschaft kath. Theologie ist erreichbar unter:

0251 / 83 – 22616

fskath@uni-muenster.de

oder postalisch:

Uni Münster, Fachbereich 02

Fachschaft kath. Theologie

Johannisstraße 8-10

48143 Münster

Redaktionelle Verantwortung:

Niklas Grein

SHB am FB02

Johannisstraße 8-10

48143 Münster

[fskath\[at\]uni-muenster\[dot\]de](mailto:fskath[at]uni-muenster[dot]de)



FACHSCHAFT
katholische **theologie**
U n i v e r s i t ä t M ü n s t e r

Das Studienstart-Journal stellt keine rechtsverbindliche Studienberatung dar!

Eventuelle Änderungen werden an anderen Stellen der Fakultät veröffentlicht.

Für externe Werbung ist ausschließlich die jeweilige Institution verantwortlich!