

# STUDIENSTART-JOURNAL

KATHOLISCH-THEOLOGISCHE FAKULTÄT  
MÜNSTER



## SOMMERSEMESTER 2025



## DAS PROGRAMM FÜR DIE ERSTEN TAGE: 07.04-09.04

### MONTAG

- 10:00 UHR  
**Begrüßung**  
DURCH DEN DEKAN
- 11:30 UHR  
**Studienberatung**  
DES STUDIENBÜROS
- 15:00 UHR  
**Beratung der  
Fachschaft**
- 18:30 UHR  
**Grillen**  
FÜR ALLE  
STUDIERENDEN  
DER FAKULTÄT

### DIENSTAG

- 10:00 -12:00 UHR  
**Beratung**  
MIT FRÜHSTÜCK

### MITTWOCH

- 09:59 UHR  
**Ende des  
Vergabeverfahrens**  
PROSEMINARE, ÜBUBGEN, TUTORIEN
- 19:40 UHR  
**Semestereröffnungs-  
gottesdienst**

# INHALTSVERZEICHNIS

Inhalt	Seiten
Moin & Hallo	3 – 6
<i>extern: Theopodcast</i>	7
<i>extern: Borromaeum</i>	8
Nice to know	9 – 12
Hochschulpolitik	13
Gleichstellungsarbeit	14
<i>extern: Kath. Studierenden- und Hochschulgemeinde</i>	15
<i>extern: Christians for Future</i>	16
Der Magister	17 – 18
Kurse im Überblick	19 – 20
Sprachen	21
<i>extern: mehrwert!</i>	22
Lageplan	23
Stundenplan	24
Sprechzeiten und Fristen	25 – 26
<i>extern: Netzwerkbüro Theologie &amp; Beruf</i>	27
<i>intern: Altklausurenarchiv</i>	28
Vorstellung des Professoriums	29 – 34
Vorstellung der Fachschaft	35 – 36
<i>intern: Theofete</i>	37
<i>intern: Lange Lernnächte</i>	38
Aktionen der Fachschaft	39
Semesterkalender	40
<i>intern: Ersti-Fahrt</i>	41
Impressum	42



# MOIN & HALLO

Herzlich Willkommen an der Katholisch-Theologischen Fakultät der Universität Münster! Es freut uns alle an dieser Fakultät und insbesondere uns als Fachschaft sehr, dass du dich dazu entschieden hast, in unserer schönen Stadt dein Studium zu beginnen. Welchen Studiengang auch immer du an unserer Fakultät studieren wirst, dich erwarten viele spannende Seminare, Kurse, Vorlesungen und viele neue Dinge, die du im Laufe deines Studiums lernen wirst. Damit du dabei nicht alleine bist, gibt es uns als Fachschaft! Wenn du also Fragen oder Anregungen zum Studium hast, einen Geheimtipp für das Leben in Münster brauchst oder einfach mit uns einen Kaffee im Fachschaftsraum trinken magst, sind wir immer für dich da und helfen dir gerne so gut es geht weiter. Komm also einfach bei uns vorbei, wenn du dir bei etwas unsicher bist!

Instagram: [fachschafttheoms](#)

Facebook: [Offene Fachschaft Katholische Theologie Münster](#)

Netz: <https://www.uni-muenster.de/FB2/fachschaft/>

Mail: [fskath@uni-muenster.de](mailto:fskath@uni-muenster.de)

Leon, Henriette und Janis  
für die Fachschaft





**FACHSCHAFT**  
katholische **heologie**  
U n i v e r s i t ä t M ü n s t e r







# HERZSTÜCK

Ein Haus mit viel Lachen, Weinen, Lernen, Leben und unglaublich netten Menschen.

Unsere Fakultät hat eine lange und bewegte Geschichte. Mit der Aufhebung des Jesuitenordens 1773 wanderte der schon 1624 im Jesuitenkolleg eingerichtete philosophische und theologische Cursus erstmals an die neu gegründete Universität. Diese konnte nach siebenjähriger Planung 1780 eröffnet werden, was den Start unserer Fakultät in ihrer heutigen Form darstellt. Die Universität wurde 1818 zugunsten der Universität Bonn von der preußisch-en Regierung aufgehoben, lediglich eine akademische Lehranstalt in Münster blieb übrig, die aber weiterhin Geistliche und Gymnasiallehrer ausbildete und ab 1832 wieder Promotions- und Habilitationsrechte innehatte.

1876 drohte wegen des deutschen Kulturkampfs der unter staatlicher Aufsicht stehenden Fakultät die Schließung, als unter anderem auch Priesterseminar und Theologenkonvikt geschlossen wurden. Die Fakultät überstand aber auch diese Zeit und zum 1. Juli 1902 wurde der akademischen Lehranstalt wieder der Rang einer Universität zugesprochen. Im Jahr 1902 erschien zeitgleich die erste Ausgabe der „Theologischen Revue“ an unserer Fakultät, die bis zum heutigen Tag eng mit dieser verknüpft ist. Die Professoren Joseph Schmidlin und Georg Schreiber wurden in der Zeit des Nationalsozialismus als offene Regimekritiker von ihren Lehrstühlen entfernt, Joseph Schmidlin wenig später im KZ Schirmeck ermordet. Zu viel Einfluss kam die Fakultät zur Zeit des Zweiten Vatikanischen Konzils, als Professoren wie Karl Rahner, Joseph Ratzinger und Emil Lengelig das Konzil als Berater maßgeblich beeinflussten.

Ebenfalls in den 1960er Jahren begründete der Münsteraner Professor Johann Baptist Metz die „Neue Politische Theologie“, die weit über die Fakultät hinaus Einfluss im theologischen Diskurs hat.

Heute ist die Fakultät an fünf verschiedenen Standorten in Münster zuhause und wird in den nächsten Jahren zusammen mit der Evangelischen Fakultät und dem Zentrum für Islamische Theologie einen Neubau in der Nähe des Hüfferstifts beziehen. Dort wird sie mit 22 Professuren und etwa 2400 Studierenden auch weiterhin die größte Katholisch-Theologische Fakultät an einer staatlichen Universität weltweit sein.



# „THEOPODCAST

---

IHR PODCAST AUS DER

KATHOLISCH-

THEOLOGISCHEN FAKULTÄT  
DER UNIVERSITÄT MÜNSTER“

---

[www.uni-muenster.de/](http://www.uni-muenster.de/)

[FB2/theopodcast](https://fb2/theopodcast)

Unsere Fakultät hat im Jahr 2022 einen theologischen Podcast ins Leben gerufen. Dieser Podcast startet immer mit den links genannten Worten. Was danach kommt ist immer unterschiedlich. Verschiedene Sprecher\*innen unserer Fakultät gestalten die zehn- bis zwanzigminütigen (manchmal auch etwas länger) Podcast-Folgen auf ihre eigene Art und Weise, im Trio, im Duo oder Solo. Hört gerne rein und vielleicht entdeckt ihr ja auch schon Dozent\*innen von euch.

## EINIGE BEISPIELE:

**TheoPodcast meets Theologische Revue:**

Hören, was man lesen kann

(Johannes Frenz)

**Christliche Kirchen in Russlands Krieg gegen die Ukraine**

(Regina Elsner)

**„Können Religionen helfen, unsere Gesellschaft zusammenzuhalten?“**

Die Schüler:innenakademie zum ökumenischen Facharbeitswettbewerb

**Theologie und Digitalität – Under Construction** (Janis Jaspers)

**Rassismuskritische Perspektiven auf Bibelwissenschaft und Philosophie**

(Frieda Kries, Claas Krosse, Volker Niggemeier und Fana Schiefen)

**Eine Reise der Emanzipation in Star Wars:**

Star Wars und die Theologie

(Christian Pelz und Aneka Thißen)



[open.spotify.com/show/  
7cn4S2VsaNVWmdSrCvt9  
Eb?si=0b62cc4efb5e4b7f](https://open.spotify.com/show/7cn4S2VsaNVWmdSrCvt9Eb?si=0b62cc4efb5e4b7f)

# Das Borromaeum lädt Dich ein!



Wir vom Bischöflichen Priesterseminar Borromaeum laden Dich  
herzlich in unser Haus ein.

Im Borromaeum leben Studentinnen und Studenten verschiedener Fächer  
zusammen mit Priesterkandidaten als lebendige Hausgemeinschaft.  
Herzlich laden wir Dich zu unseren Veranstaltungen ein. Komm gern vorbei.

Folge uns auch auf Instagram (@priesterseminar.borromaeum)

Dein Borromaeum

## Gästeabende

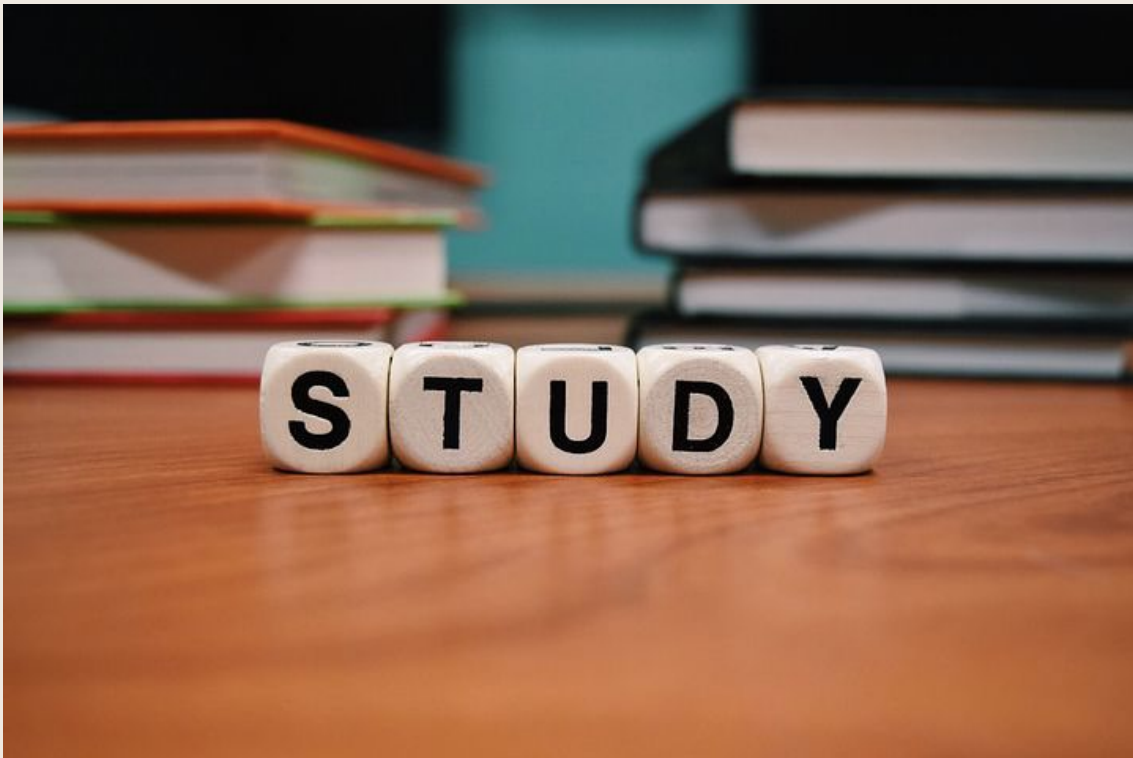
Montag, 28.04.2025  
Mittwoch, 14.05.2025  
Montag, 30.06.2025

## Wüstenwochenende

11.-13.04.2025

## Jeden Mittwoch

Taizé-Gebet 07:00 Uhr  
Rosenkranz 07:30 Uhr  
anschließend gemeinsames  
Frühstück



## NICE TO KNOW

Allgemeine Informationen zu Vorlesungen, Modulen, Kursen und wichtigen/hilfreichen Abkürzungen

Damit du nicht über eventuell unbekannte Begriffe stolperst, kommt jetzt eine kurze Erklärung zu wichtigen Formaten, die hier in Münster angeboten werden.

Dazu gibt es eine Erklärung zu den geläufigsten Abkürzungen an der Uni. Einige davon sind Wir hoffen das Chaos im Kopf wird somit schon etwas klarer. Und keine Angst vor diesen Dingen. Die meisten der Abkürzungen wirst du spätestens nach diesem Semester auch wie selbstverständlich benutzen und es wird dir nicht auffallen, dass die Worte kompliziert sind oder komisch

### AStA – Allgemeiner Studierendenausschuss

Der AStA wird jährlich vom Studierendenparlament gewählt und setzt sich für alle Belange der Studierenden ein. Hier gibt es verschiedene Referate, z.B. für Kultur, Wohnraum oder Nachhaltigkeit. Außerdem gibt es dort einige coole Services wie eine kostenlose Rechtsberatung, Ansprechpersonen z.B. für Studierende mit Kind oder die Möglichkeit sich günstig ein Auto auszuleihen.



## Bafög – Bundesausbildungsförderungsgesetz

Um das Studium zu finanzieren, gibt es unter Umständen die Möglichkeit, das sogenannte BAFÖG zu beantragen. Ansprechpersonen zu diesem Thema findest du in der Mensa am Aasee im ersten Obergeschoss.

## Bib – Bibliothek

Klar, diese Abkürzung hätte man sich denken können, aber da sie so gebräuchlich ist, hat sie trotzdem einen Platz in der Liste bekommen. Die wichtigsten Bibs sind: 1) Die ULB (= Universitäts- und Landesbibliothek), Krummer Timpen 2) Bibliotheken des FB 02: Johannisstraße 8-10, Domplatz 23 und Hüfferstraße 27.



## c.t. / s.t. – cum tempore / sine tempore

<https://www.uni-muenster.de/FB2/bibliothek/>

c.t. steht für die lateinischen Worte cum tempore - also mit Zeit - und meint, dass eine Veranstaltung 15 Minuten später anfängt, als angegeben. Das gilt in der Regel für fast alle Veranstaltungen an der Uni. Im Gegensatz dazu steht die Abkürzung s.t. (sine tempore - ohne Zeit), die meint, dass eine Veranstaltung genau zur angegebenen Uhrzeit beginnt. (8 Uhr c.t. = 8:15 Uhr)

## ECTS – European Credit Transfer System

Wenn du eine Veranstaltung oder ein Modul erfolgreich bestanden hast, erhältst du in der Regel eine bestimmte Anzahl an ECTS-Punkten, die auch als Leistungspunkte (LP) bekannt sind. Wenn du alle LP gesammelt hast, hast du dein Studium erfolgreich abgeschlossen! Die englische Bezeichnung dient der Vergleichbarkeit mit anderen, europäischen Universitäten und wird interessant, falls du einmal ein Auslandssemester anstrebst.

## FB – Fachbereich

Jede Universität ist in verschiedene Fachbereiche unterteilt. Die katholisch Theologische Fakultät ist beispielsweise der Fachbereich 02, weshalb häufig nur FB02 geschrieben wird, wenn unser Fachbereich gemeint ist.

## FS – Fachschaft

Hallo, das sind wir! Jeder Fachbereich hat eine eigene Fachschaft und wenn man genau ist, müsste man immer von der Fachschaftsvertretung oder dem Fachschaftsrat sprechen, doch an unserem Fachbereich gibt es eine offene Fachschaft, was bedeutet, dass alle Studierenden des Fachbereichs dazu eingeladen sind einzubringen und in den meisten Fällen auch in den Sitzungen mit abstimmen dürfen.

## FSV – Fachschaftsvertretung

Was in der Schule die Schülervertretung war, ist an der Uni die Fachschaftsvertretung. Diese wird von allen Studierenden gewählt. Sie setzt sich für die Belange aller Studierenden des Faches ein oder plant lustige Veranstaltungen und führt diese durch.

## HIS-LSF – Hochschulinformationssystem Lehre Studium Forschung

Im HIS-LSF werden sämtliche Veranstaltungen des Semesters angezeigt. Früher gab es diese Übersicht nur als gedrucktes Buch, heute können wir zum Glück online darauf zugreifen.



<https://studium.uni-muenster.de/qisserver/rds?state=user&type=0&topitem=&breadCrumbSource=&topitem=functions>

## HSP – Hochschulsport

Du wolltest schon immer mal Tanzen, Kajakfahren oder Tischtennisspielen, suchst in Münster nach einer Möglichkeit deine Sportart weiter zu betreiben oder eine ganz neue Sportart wie Quidditch ausprobieren? Dann bist du bei HSP genau richtig! Aber schnell sein lohnt sich (die besten Sachen sind meist schon nach wenigen Minuten ausgebucht).



<https://www.uni-muenster.de/Hochschulsport/sportangebot/index.html>

## Modul

In einem Modul werden mehrere Lehrveranstaltungen zusammengefasst. Diese werden entweder parallel in einem Semester studiert oder über zwei Semester (oder mehr) belegt. Am Ende folgt eine Klausur oder Hausarbeit, welche Modulabschlussprüfung (MAP) genannt wird. Die erzielte Note entspricht der Modulnote, welche auch in QISPOS zu finden ist.

## N. n. – Nomen Nominandum

Diese Abkürzung findet ihr manchmal im Vorlesungsverzeichnis und bedeutet, dass der Name des Dozierenden noch nicht feststeht und später bekannt gegeben wird. Dies kann vor allem vorkommen, wenn das Vorlesungsverzeichnis für das nächste Semester gerade erschienen ist (im WiSe Ende Dezember und im SoSe Ende Juni) und noch einige Lücken aufweist.

## PO – Prüfungsordnung

Zu jedem Studiengang gibt es eine eigene Prüfungsordnung. Darin ist festgelegt, welche Module im Laufe des Studiums absolviert werden müssen oder wie viele Versuche dir für eine Prüfung zur Verfügung stehen. Auch hier gibt es für verschiedene Prüfungsordnungen, je nach Studienbeginn. Aktuell gilt für Magister-Studierende die Prüfungsordnung aus dem Jahr 2022.



<https://www.uni-muenster.de/FB2/studienbuero/magtheol/formulare.html>

## QIS POS – Qualitätssteigerung im Internet durch Selbstbedienung des Prüfungs-Ordnungs-Systems

Diese phänomenale Abkürzung, bei der an der ganzen Uni vermutlich kaum jemand weiß, was das eigentlich in der Langform bedeutet, brauchst du, wenn du deine Prüfung im Online-System anmelden möchtest. Das tust du im sogenannten QIS POS-Portal.

## SLcM – Student Lifecycle Management

Ab dem Wintersemester 2026/27 soll es für alle Studiengänge ein neues CMS (Campus-Management-System) geben, in dem alle Services, die bisher einzeln existieren (QIS-POS, HIS-LSF,

Semesterbescheinigung, Mail), nun vereint werden. Einige Studiengänge wie der Master of Education oder der Master CKG werden bereits vollständig über diese Seite verwaltet. Alle Magisterstudierenden können über diese Seite bisher „nur“ ihre Semesterbescheinigung und das Semesterticket herunterladen sowie die Semestergebühren nachschauen.



<https://zividp.uni-muenster.de/idp/profile/SAML2/POST/SSO?execution=e2s1>

## Rep – Repetitorium

Ein Repetitorium ist eine Veranstaltung zur Vertiefung der in den Basismodulvorlesungen gelernten Inhalte. Diese werden oft durch Studierende aus höheren Fachsemestern geleitet und können bei der Erarbeitung der Inhalte und der Prüfungsvorbereitung sehr helfen. Diese Veranstaltung muss auch online angemeldet werden, eine Anwesenheitspflicht besteht

## StuPa – Studierendenparlament

Einmal im Jahr wird an der Universität groß gewählt. Neben der Stimme für den Senat, die Fachschaftsvertretung und den Fachbereichsrat, hast du dabei auch eine Stimme für das Studierendenparlament. Das kannst du dir vorstellen wie den „Bundestag der Uni“ mit verschiedenen Parteien, die an der Uni als Listen bezeichnet werden. Dort treffen einige Studierende verschiedener Listen zusammen, um zu debattieren, wie die Uni weiter vorangebracht werden kann. Außerdem besetzt das Studierendenparlament den AStA, also sozusagen das Kabinett des StuPas.

## SWS – Semesterwochenstunden

Wie oft eine Veranstaltung pro Woche stattfindet, wird an der Uni in Semesterwochenstunden angegeben. 4 SWS bedeutet als zum Beispiel, dass eine Vorlesung pro Woche 4 Stunden gelehrt wird. Bei uns am Fachbereich sind 2 SWS pro Veranstaltung die Regel, später im Studium auch mal 3 SWS.

## Tutorium

Ein Tutorium ist eine Veranstaltungsform, welche von Studierenden aus höheren Fachsemestern durchgeführt wird. Hier werden das Theologiestudium und der neue Studienort besser kennengelernt. Diese Veranstaltung muss auch online angemeldet werden, es herrscht Anwesenheitspflicht.

## ZSB – Zentrale Studienberatung

Die Zentrale Studienberatung hilft und berät bei allen studentischen Fragen, die sich rund um ein Studium ergeben. Das können Vermittlungen zu einer gemeinsamen Bib-Gruppe sein, Strategien zum Nachholen von aufgeschobenen Leistungen, Beratungen zu einem Studiengangwechsel, wenn sich nach einiger Zeit herausstellt, dass es doch lieber ein anderes Fach sein soll oder eine psychologische (Erst-)Beratung bzw. Nachsorge.



[www.uni-muenster.de/ZSB/](http://www.uni-muenster.de/ZSB/)



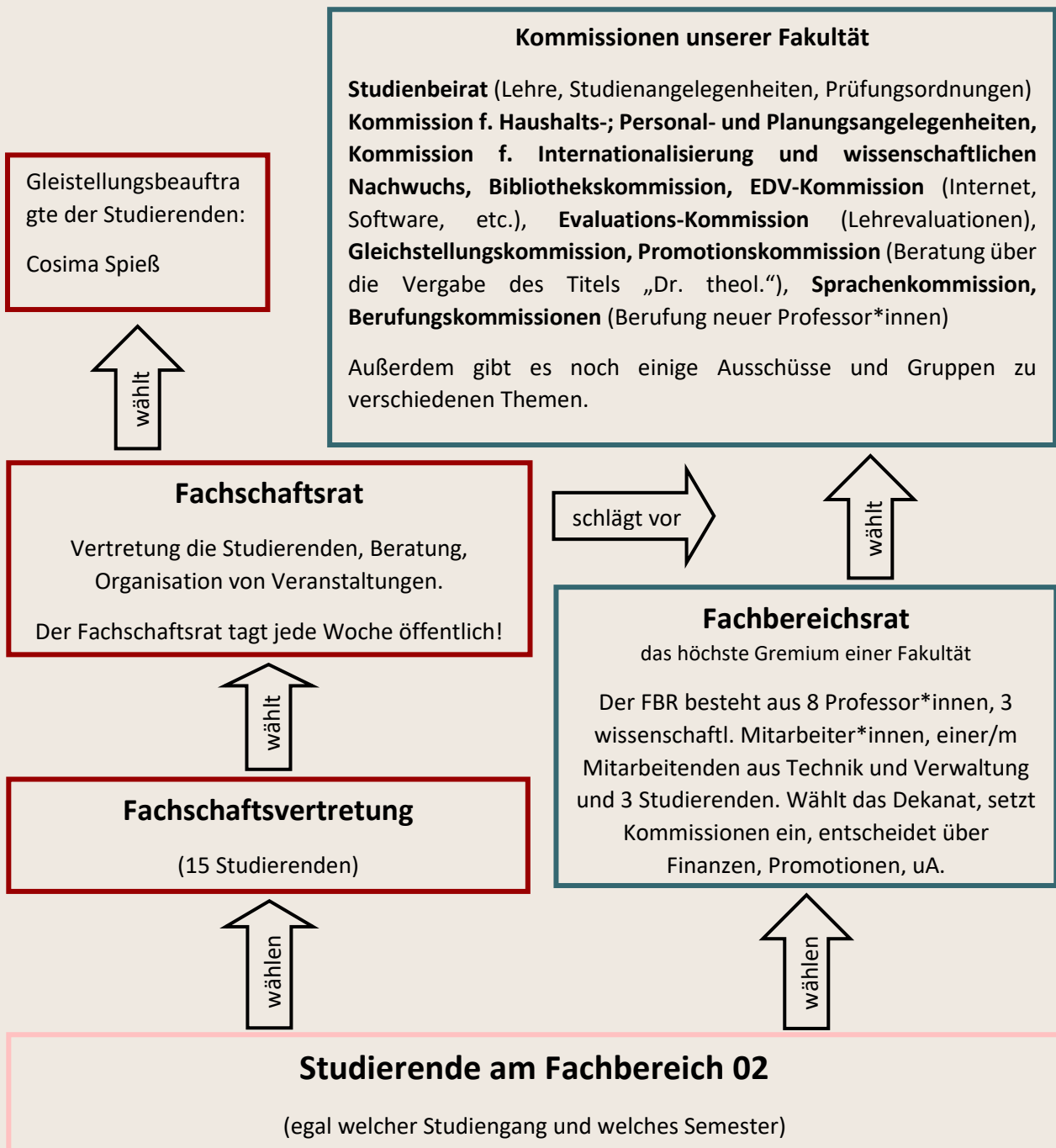
# HOCHSCHULPOLITIK UND GREMIEN

## Wer wählt wann, was und wen?

In NRW gibt es gesetzliche Regelungen zur Mitwirkung von Studierenden an Universitäten.

An unserer Universität gibt es zum Beispiel den Allgemeinen Studierenden Ausschuss (AStA; [www.asta.ms](http://www.asta.ms)), ein Studierendenparlament (StuPa; [www.stupa.ms](http://www.stupa.ms)) und im Senat stellen wir die studentischen SenatorInnen. Die Wahlen finden immer Anfang Juni statt. Aber auch an unserer Fakultät gibt es viele Möglichkeiten zur Mitwirkung. Hier findest Du eine kurze Übersicht darüber!

Bei Fragen melde dich gerne bei der Fachschaft oder komm in der Wahlwoche beim Theocafe vorbei.





# GLEICHSTELLUNGSARBEIT

## Wichtige Anlaufstellen an der Fakultät

Seit 1908 steht es Frauen an der Uni Münster überhaupt offen, regulär zu studieren. Erst 27 Jahre später (1935) immatrikulierte sich die erste Frau im Fach katholische Theologie.

Heute wird Gleichstellung an unserer Fakultät großgeschrieben. Das heißt, wir als Fachschaft möchten, dass alle Studierenden, egal welchen Geschlechts, ob mit einer chronischen Krankheit, körperlicher Einschränkung oder mit Kind, ohne Benachteiligung und Diskriminierung studieren können. Dafür setzen wir uns ein!

Solltet ihr dennoch Benachteiligung oder Diskriminierung erfahren oder euch benachteiligende Strukturen auffallen, könnt ihr euch neben

verschiedenen offiziellen Anlaufstellen der Universität auch an die Fachschaft wenden.

So gibt es für die Studierenden jeden Fachbereichs eine studentische Gleichstellungsbeauftragte und eine beauftragte Person für Nachteilsausgleiche, sowie verschiedene Referate des Astas, die sich mit Diskriminierung auseinandersetzen und zentrale Anlaufstellen der Uni.







**KSHG - JUNGE KIRCHE AN DEINEM CAMPUS  
KOMM VORBEI UND ENTDECKE EINEN ORT DER  
BEGEGNUNG UND DES GELEBTEN GLAUBENS**

**BEI UNS KANNST DU:**

- GEMEINSCHAFT ERLEBEN
- DICH IN DER GEMEINDE EHRENAMTLICH ENGAGIEREN
- DICH IN DIE ARBEITSKREISE EINBRINGEN UND ZUKUNFT GESTALTEN
- KURSE UND WORKSHOPS BESUCHEN
- VERANSTALTUNGEN ORGANISIEREN
- DISKUTIEREN UND MITENTSCHEIDEN

**DU BIST WILLKOMMEN, SO WIE DU BIST!**



**KATHOLISCHE STUDIERENDEN-  
UND HOCHSCHULGEMEINDE**

**48143 MS / FRAUENSTRASSE 3-6**

**KSHG**

Junge Kirche  
an Uni und FH ::





## Setz Dich mit uns für Klimaschutz und Schöpfungsverantwortung ein!

Als Teil der For-Future-Bewegung beteiligen wir uns an Demos, organisieren Aktionen & Gespräche, um unseren Anliegen in Kirche, Politik & Gesellschaft Raum zu verschaffen.

Auf Instagram & unserem Newsletter wirst Du über aktuelle Aktionen informiert. Unser nächstes Treffen findet am 10.04.25 um 18:15 Uhr in der KSHG statt.

Wir freuen uns auf Dich!

Zur Signalgruppe



Insta: [c4f.muenster](https://www.instagram.com/c4f.muenster)

E-Mail: [muenster@christians4future.de](mailto:muenster@christians4future.de)



# DER MAGISTER

Der Studiengang zur Magistra und Magister Theologiae im Überblick

[www.uni-muenster.de/FB2/studienbuero/magtheol/stundenplaene.html](http://www.uni-muenster.de/FB2/studienbuero/magtheol/stundenplaene.html)



Im Magister-Studiengang studierst du zunächst in der sogenannten Basisphase. Diese dauert zwei Semester und enthält insgesamt acht Teilabschnitte. Diese Abschnitte werden Module genannt.

Dies ist ein idealtypischer Studienverlauf. Wenn dein Studienverlauf von diesem Muster abweicht, ist das nicht schlimm. Man kann Kurse auch anders belegen. Achte nur darauf, dass nicht jedes Jahr alle Kurse und Vorlesungen angeboten werden.

## Die Basisphase (1. – 2. Semester)

Wintersemester	<b>Basismodul E</b>  Einführung in das Studium der kath. Theologie  (5 LP)	<b>Basismodul C</b>  Einführung in die Grundfragen der systematischen Theologie  (7 LP)	<b>Basismodul D</b>  Einführung in die Grundfragen der praktischen Theologie  (7 LP)	<b>Basismodul Phil</b>  Einführung in die Grundfragen der philosophischen Theologie  (7 LP)	<b>Basismodul ThA I</b>  Theologisch argumentieren (systematisch/philosophisch) (9 LP)
		<b>Basismodul A</b>  Einführung in die Grundfragen der biblischen Theologie  (7 LP)	<b>Basismodul B</b>  Einführung in die Grundfragen der historischen Theologie  (7 LP)		<b>Basismodul ThA II</b>  Theologisch argumentieren (biblisch/historisch) (7 LP)

Welche Veranstaltungen zu den jeweiligen Modulen gehören, siehst du in der Übersicht für das Lehramt an Gymnasien und Gesamtschulen. Die Basismodule A-D werden üblicherweise mit einer Klausur abgeschlossen (ggf. gibt es hierzu Abweichungen). In den Modulen „theologisch argumentieren“ (ThA) wird eine Hausarbeit und eine weitere Leistung, die im Seminar erklärt wird, erbracht.

## Die Aufbauphase (3. – 6. Semester)

<b>Aufbaumodul 1</b>  Tora  (7 LP)	<b>Aufbaumodul 2</b>  Gottes Reich  (7 LP)
<b>Aufbaumodul 3</b>  Gottesfrage  (7 LP)	<b>Aufbaumodul 4</b>  Christentum in Zeit und Raum  (7 LP)
<b>Aufbaumodul 5</b>  Messias  (7 LP)	<b>Aufbaumodul 6</b>  Wege christli- chen Denkens und Lebens  (7 LP)
<b>Aufbaumodul 7</b>  Menschenbild  (7 LP)	<b>Aufbaumodul 8</b>  Volk Gottes  (7 LP)

<b>Aufbaumodul A</b>  Theologie im Dia- log  (5 LP)  <b>&amp;</b>  <b>Aufbaumodul</b> <b>Philosophie</b> <b>und Fundamen-</b> <b>tal-theologie</b>  (11 LP)  <b>&amp;</b>  <b>Aufbaumodul</b> <b>Theologische</b> <b>Profilierung</b>  (12 LP)	<b>Aufbaumodul</b> <b>Berufsfeld-ori-</b> <b>entierung I</b>  Exegese und Homiletik  (15 LP)  <b>Aufbaumodul</b> <b>Berufsfeld-ori-</b> <b>entierung I</b>  Dogmatik und Praxis  (16 LP)
--	--

In jedem der Aufbaumodule 1 – 8 muss in einem der Modulkurse eine Prüfungsleistung erbracht werden. In dem anderen Modulkurs, der Vorlesung oder dem Hauptseminar muss eine (unbenotete) Studienleistung erbracht werden.

Wenn du Fragen oder Probleme mit der Belegung der Kurse und Vorlesungen hast, melde dich entweder in der Fachschaft oder dem Studienbüro.



<https://www.uni-muenster.de/FB2/studienbuero/>

# KURSE IM ÜBERBLICK



Aus diesen Kursen kannst du im ersten Semester wählen.  
Links sind Vorlesungen, die du nicht verpassen solltest;  
aus den Übungen rechts kannst du frei wählen.

<https://www.uni-muenster.de/FB2/studienbuero/kvv/index.html>

## Einführung in die Theologie (BM E)

Relevanz und Aktualität der Theologie	Dr. Daniel Minch	Mo. 10 – 12 Uhr ct. ab dem 14.04.
---------------------------------------	------------------	--------------------------------------

## Einführung in die biblische Theologie (BM A)

Literaturgeschichte des Neuen Testaments	Prof. Dr. Wolfgang Grünstäudl	Mi. 08 – 10 Uhr ct. ab dem 09.04.
--	-------------------------------	--------------------------------------

Literaturgeschichte des Alten Testaments	Prof. Dr. Johannes Schnocks	Mi. 10 – 12 Uhr ct. ab dem 16.04.
--	-----------------------------	--------------------------------------

## Einführung in die historische Theologie (BM B)

Einführung in die historische Theologie	Prof. Dr. Alfons Fürst; Prof. Dr. Norbert Köster; Dr. Matthias Daufratshofer	Mo. 8 – 10 Uhr (für alle verpflichtend)
---	--	--

Die Veranstaltungen starten ab dem 14.04.	Mo. 16 – 18 Uhr (für MagTheol [PO22] verpflichtend)
--	---

## Einführung in die philosophischen Grundfragen (BM Phil)

Erkenntnis und Wissenschaftstheorie	Prof. Dr. Thomas Hanke	Di. 10 – 12 Uhr c.t. ab dem 15.04.
-------------------------------------	------------------------	---------------------------------------

Es werden zu jeder Vorlesung auch Repetitorien zur Wiederholung des Stoffes angeboten, die du gerne nutzen kannst, eine Teilnahme jedoch nicht verpflichtend ist.



<b>Übung: Theologie Studieren (BM E)</b>		
Nr. 020337	Verena Suchhart-Kroll	Do 10 – 12 Uhr ct.
Nr. 020421	Julia Klesel	Di. 12 – 14 Uhr ct.

<b>Übung: Schreiben in der Theologie (ThA I/Theologisch argumentieren)</b>		
Nr. 020182	Sebastian Walter	Di. 10 – 12 Uhr ct.
Nr. 020346	Alissa Geisler	Mo. 16 – 18 Uhr ct.
Nr. 020005	Annika Freyhoff	Fr. 25.04. 10 – 18 Uhr Sa. 26.04. 9 – 17 Uhr Fr. 16.05. 10 – 18 Uhr

Außerdem belegst du **im ersten Semester ein Tutorium**. Die Auswahl der Tutorien findest du ebenfalls online. Zusätzlich zu den Vorlesungen und den Übungen findest du online die **Proseminare**, die du belegen kannst. Die Übung "Schreiben in der Theologie" wird **dringend empfohlen**, mit einem Proseminar zusammen zu studieren!

Du studierst in der Basisphase (1. & 2. Semester) vier Proseminare. Je eines aus den folgenden Bereichen:

- a) Biblische Theologie (Voraussetzung für MagThol. und BA Gym/Ges: Kenntnisse in Griechisch oder Hebräisch notwendig!)
- b) Historische Theologie
- c) Systematische Theologie oder Philosophie
- d) Praktische Theologie

# SPRACHEN

## Zwischen Latinum, Griechischkurs und hebräischen Floskeln

Für den Magister ist es notwendig, dass du zwei Sprachen lernst. Hierfür gibt es zwei Szenarien:

Die Kurse gibt es als semesterbegleitende Kurse oder als Intensivkurse in den Semesterferien. Für Lehramtsstudierende enden diese jeweils **zwei Wochen früher** als unten angegeben.

1) Wenn du schon ein **Latinum** aus der Schule mitbringst, dann brauchst du einen Griechisch-Kurs **und** einen Hebräisch-Kurs machen (je 6 SWS).

Bei QISPOS könnt ihr nachlesen, wie ihr euch für die jeweiligen Kurse anmelden könnt. In Sprachkursen besteht Anwesenheitspflicht.



2) Wenn du noch **kein Latinum** hast, musst du einen Lateinkurs (Grundkurs kein Latinum) machen und entweder Griechisch **oder** Hebräisch lernen.

<https://studium.uni-muenster.de/qisserver/servlet/de.his.servlet.RequestDispatcherServlet?state=wtree&search=1&P.vx=lang&root120251=321134%7C318509%7C317598&trex=step>

Sprachkurse			
Hebräisch Lehramt Gym/Ges (4 SWS)	Nr. 020178	Therese Hansberger	Di, Mi: 12 – 14 Uhr ct.
Hebräisch Intensivkurs (6 SWS)	Nr. 020181	Volker Konrad	18.08. – 03.10.: 9 – 13 Uhr ct.
Hebräisch (6 SWS)	Nr. 010183	Therese Hansberger	Mo, Mi, Fr: 8 – 10 Uhr Sa: 26.04. + 05.07.
Griechisch II (2 SWS)	Nr. 020205	Dr. Nikolaos Vakunakis	Mo 12 – 14 Uhr ct.
Griechisch Lehramt Gym/Ges (4 SWS)	Nr. 020204	Dr. Nikolaos Vakunakis	Di, Mi: 12 – 14 Uhr ct.
Griechisch Intensivkurs (6 SWS)	Nr. 020211	Dr. Nikolaos Vakunakis	20.08. – 25.09.: 10 – 14 Uhr
Latein II (4 SWS)	Nr. 020206	Dr. Nikolaos Vakunakis	Mo, Mi: 14 – 16 Uhr ct.



## Du bist uns **mehrwert!**

**mehr  
wert!**

**Du willst mit jungen Menschen arbeiten, dich weiterentwickeln  
und dein Studium mit sinnvollen Praxiserfahrungen ergänzen?**

Dann bist du bei **mehrwert!** genau richtig. Wir bieten dir:

- Nebenjobs und Praktika in der **Jugendbildungsarbeit** in Münster und Umgebung
- Individuelle Arbeitszeiten
- Fortbildungen mit **mehrwert!**
- Teamarbeit und ein großes Netzwerk

### **Unsere aktuellen Fortbildungen:**



**Verstehen von und Arbeiten in  
digitalen Sozialräumen Jugendlicher**  
Mittwoch, 9.04.2025, 10:00 - 16:00 Uhr



**Junge Erwachsene – Eine Zielgruppe  
mit eigenen Themen und Bedarfen**  
Mittwoch, 7.05.2025, 10:00 - 16:00 Uhr



**Zwischen testen und total daneben -  
Sexuelle Grenzverletzungen durch Jugendliche**  
Samstag, 28.06.2025, 9:30 - 17:00 Uhr



Weitere Termine und Anmeldung:  
[\*\*mehrwert.bistum-muenster.de\*\*](http://mehrwert.bistum-muenster.de)





# LAGEPLAN

## Schlossplatz 1

Vorlesungssäle, Verwaltung,  
Fristenbriefkasten  
Raumkürzel: **S10**

## Domplatz 23

Büros, Bib, Seminarraum  
Raumkürzel: **DPL 23.426**

## Johannisstraße 8-10

Dekanat, Fachschaft, Bib  
Raumkürzel: **KTh I-V**



## Robert-Koch Straße 40

Büros, Seminarräume  
Raumkürzel: **RK 40.13**

## Hüfferstraße 27

Bib

## Robert-Koch Straße 29

Seminarräume, Büros  
Raumkürzel: **RK29 117**

Landes- und  
Universitätsbibliothek  
(ULB)

## Johannisstraße 4

Raumkürzel: **JO 1**

## Johannisstraße 12-20

Raumkürzel: **Audi Max**

# STUNDENPLAN

Uhrzeit/Tag	Montag	Dienstag	Mittwoch	Donnerstag	Freitag
8 – 10 Uhr					
10 – 12 Uhr					
12 – 14 Uhr					
14 – 16 Uhr					
16 – 18 Uhr					
18 – 20 Uhr					
nach 20 Uhr					



# SPRECHZEITEN UND FRISTEN

Wichtige Daten und Anlaufstellen für das erste Semester und darüber hinaus

Wenn ihr in eurem Studium mal nicht wisst, wann, wo und was ihr belegen sollt, oder wie QISPOS funktioniert, dann könnt ihr euch an verschiedene Stellen wenden. Dort wird euch geholfen, oder ihr werdet an die Stelle weitergeleitet, die euch helfen kann.

Grundsätzlich könnt ihr mit allen Anliegen erstmal zu uns (der Fachschaft) kommen, denn in studentischen Anliegen zu beraten, ist u. a. eine unserer Hauptaufgaben.

Bei **dringenden und kniffligen** Anliegen oder **letzverbindliche** Absprachen ist das **Studienbüro** zuständig. Auf der nächsten Seite findet ihr die Mail-Adressen aller wichtigen Ansprechpartner\*innen.



Ein weiterer wichtiger Punkt sind die **Fristen**, die ihr unbedingt einhalten müsst. Dazu gibt es auch im Semester immer wieder Mails oder Social Media Posts, die euch daran erinnern. Hier findet ihr schon mal die wichtigsten Fristen für das erste Semester:

**Alle Lehramtsstudiengänge:** 21.10. – 13.12. (An- und Abmeldephase)

**Magister Theologiae:** noch nicht bekannt; der Zeitraum endet jedoch deutlich früher (wahrscheinlich Mitte/Ende November)

Studiengang?	Wer hilft dir?	Erreichbarkeit?
<b>Bachelorstudiengänge</b> (außer Religionswissenschaft)	Theresia Staffler	Sprechstunde: mittwochs 15 – 16 Uhr studienbuero.staffler@uni- muenster.de Raum 022 Johannisstraße 8 – 10
<b>Theologischen Vollstudium</b> + <b>Master CKG</b>	Mareike Philipp & Maximilian Mattner	Mareike Philipp Sprechstunde: montags 11 – 12 Uhr studienbuero.philipp@uni- muenster.de  Maximilian Mattner Sprechstunde: dienstags 14 – 15 Uhr studienbuero.mattner@uni- muenster.de  Raum 023 Johannisstraße 8 – 10
<b>Master of Education</b> <b>Zertifikatsstudiengänge</b> <b>Sonstige Studiengänge</b>	Herr Gerstorfer (Studienmanager)	Sprechstunde: mittwochs 15 – 16 Uhr gerstorfer@uni-muenster.de Raum 021 Johannisstraße 8 – 10

Generell gilt, sich **frühzeitig** mit der QISPOS-Anmeldung auseinanderzusetzen, um bei aufkommenden Fragen genügend Zeit für Rückfragen beim Studienbüro zu haben.

Weiter Informationen zu Sprechzeiten und sonstige Fristen findet ihr im Internet unter:



[www.uni-muenster.de/  
FB2/studienbuero/](http://www.uni-muenster.de/FB2/studienbuero/)



[www.uni-muenster.de/  
studium/orga/termine.html](http://www.uni-muenster.de/studium/orga/termine.html)



[www.uni-muenster.de/  
Pruefungsamt1/index.html](http://www.uni-muenster.de/Pruefungsamt1/index.html)



Das Netzwerkbüro Theologie & Beruf wurde im Jahr 2012 an der Katholisch-Theologischen Fakultät der Universität Münster ins Leben gerufen. Es begreift sich als aktive Schnittstelle zwischen universitärer Theologie und außeruniversitärer Arbeitswelt.

Unser Ziel ist es, Studierende der Theologie beim Übergang vom Studium in das Berufsleben zu unterstützen, frühzeitig für die Berufsorientierung zu sensibilisieren, den Austausch zwischen Studierenden und Arbeitgeber\*innen zu fördern, neue Kontakte zu knüpfen und Perspektiven zu eröffnen.

Die Arbeit des Netzwerkbüros ist auf drei Säulen aufgebaut:



## Beratung

- Die Beratungsangebote des Netzwerkbüros bieten Ihnen als Studierende die Möglichkeit, sich in Einzelgesprächen über Ihre berufliche Zukunft auszutauschen. Dabei wird individuell auf Sie als Studierende eingegangen und versucht, im Rahmen eines offenen Gesprächs Wege aufzuzeigen.



## Veranstaltung

- Das Netzwerkbüro bietet vielfältige Veranstaltungen an, die die unterschiedlichen Berufsfelder von Theolog\*innen thematisieren. Im Sinne der Berufsorientierung werden verschiedene Handlungsfelder von Theolog\*innen betrachtet und Menschen eingeladen, die in der Kirche und außerhalb arbeiten, um Einblicke in ihre Tätigkeit zu geben.



## Vernetzung

- Neben der individuellen Beratung und den Veranstaltungen bietet das Netzwerkbüro auch ‚allgemeine‘ Berufsorientierung an und unterstützt bei der Vernetzung. Es lohnt sich zum Beispiel, den Jobletter zu abonnieren. Informationen dazu finden Sie auf unserer Homepage.





## Altklausur gesucht?

Du möchtest gezielt lernen  
und genau wissen,  
was auf dich zukommt?  
In unserem Altklausuren  
Archiv findest du,  
wonach du suchst.



# PROFESSORIUM DER SEKTION A & B

Biblische Theologie und Historische Theologie

## Exegetische Fächergruppe

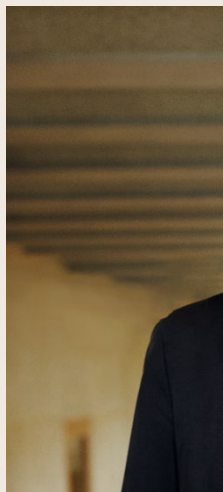
Ziel des Studiums in den exegetischen Fächern ist Vertrautheit mit der biblischen Überlieferung des Alten und Neuen Testamentes, Kenntnis der geschichtlichen Situation und Umwelt der biblischen Texte und theologisch verantwortliches Umgehen mit ihnen, [...]



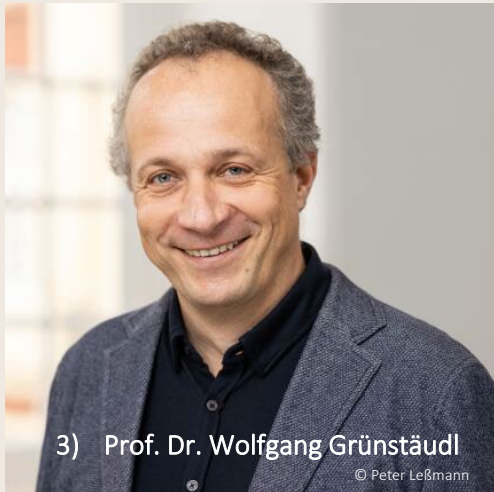
## Historische Fächergruppe

Ziel des Studiums der Kirchengeschichte ist die Vertrautheit mit der Geschichte der Kirche, die Fähigkeit zum kritischen Umgang mit den kirchengeschichtlichen Quellen und das Verständnis kirchengeschichtlicher Zusammenhänge.

Q: Die deutschen Bischöfe: Rahmenordnung für die Priesterbildung



- 1) Exegese des Alten Testaments
- 2) Theologie des Neuen Testaments und biblische Didaktik
- 3) Historische Theologie und ihre Didaktik
- 4) Mittlere- und Neuere Kirchengeschichte Alte
- 5) Kirchengeschichte
- 6) Zeit- und Religionsgeschichte des Alten Testaments
- 7) Exegese des Neuen Testaments





# PROFESSORIUM DER SEKTION C

Systematische Theologie

Aufgaben kirchlicher Hochschulen sind [...] durch wissenschaftliche Forschung die eigenen Disziplinen zu betreiben und voranzubringen, d.h. jene, die direkt oder indirekt mit der christlichen Offenbarung verbunden sind oder die auf direkte Weise der Sendung der Kirche dienen, und daher vor allem die Kenntnis der christlichen Offenbarung und der mit ihr verbundenen Bereiche vertiefen, systematisch die in ihr enthaltenen Wahrheiten freilegen, in ihrem Licht die neuen Probleme der fortschreitenden Zeit betrachten und sie den Menschen der Gegenwart in einer den verschiedenen Kulturen angepassten Weise darlegen.

Papst Franziskus, Veritatis Gaudium



- 1) Ökumene und aus der Reformation hervorgegangene Theologien
- 2) Grundfragen der Philosophie
- 3) Dogmatik und Dogmengeschichte
- 4) Fundamentaltheologie und Religionsphilosophie
- 5) Religionswissenschaft
- 6) Orthodoxie und Ostkirchenkunde
- 7) Moraltheologie
- 8) Missionswissenschaft und Außereuropäische Theologien
- 9) Christliche Sozialwissenschaften (und Arbeitsstelle für Theologische Genderforschung)



# PROFESSORIUM DER SEKTION D

Praktische Theologie

Liebe Studierende,

ich heiße Sie herzlich an unserer Fakultät und insbesondere den Fächern der Praktischen Theologie, Pastoraltheologie und Religionspädagogik willkommen. An unserer Fakultät vertrete ich das Fach Religionspädagogik und die Bildungs- und Genderforschung [...].  
Ich freue mich darauf, Sie kennen zu lernen!

Judith Könemann





- 1) Religionspädagogik, Bildungs- und Genderforschung
- 2) Kirchenrecht
- 3) Pastoraltheologie
- 4) Liturgiewissenschaft
- 5) Religionspädagogik und Didaktik des Religionsunterrichts



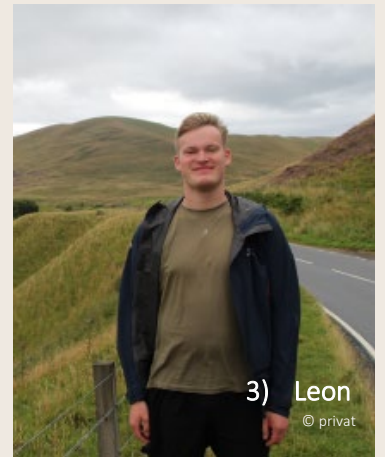
# DIE FACHSCHAFT

Unterstützung, Freude, Beratung, Partys, Kaffee, Bierchen, und vieles mehr

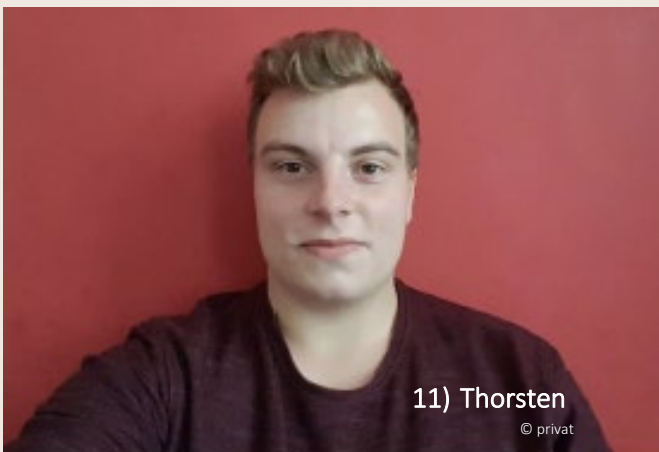
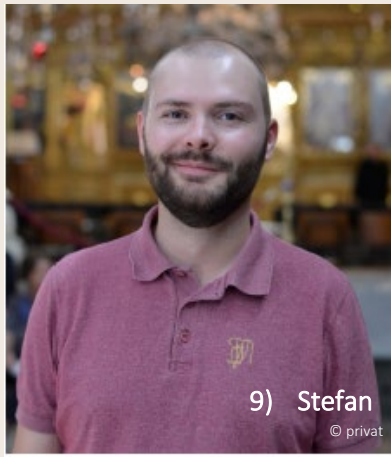
## Das sind WIR:

Wir freuen uns sehr dich bald auch persönlich kennenzulernen und mit dir einen Kaffee, Tee oder auch ein Bier zu trinken. Hab einen guten Start und bis bald in der Fachschaft.

Hier könnte nächstes Semester auch ein Foto von dir sein 😊



- 1) Magistra Theologiae
- 2) Lehramt Gym/Ges (mit Englisch)
- 3) Lehramt Gym/Ges (mit Geschichte) + Master CKG
- 4) Lehramt Gym/Ges (mit Mathe, Info)
- 5) Grundschullehramt
- 6) Magister Theologiae + Informatik
- 7) Lehramt Gym/Ges (mit Deutsch)
- 8) Lehramt Gym/Ges (mit Musik)
- 9) Magister Theologiae
- 10) Magistra Theologiae
- 11) Lehramt Gym/Ges (mit Mathe, Chemie)







**DIE JÄHRLICHE  
FACHSCHAFTSPARTY**

**THEOFETE**

**04.06.25**

**2025**

**AB 18:00 UHR**

**ESSEN, GETRÄNKE UND MUSIK**

 **JOHANNISSTRASSE 8-10**

*Für Angehörige der Fakultät und Freunde*





# LANGE LERNNÄCHTE DER THEOLOGIEN

**07.07. – 10.07. | 18–24 Uhr**

Lernt als Gruppe oder allein für Klausuren oder schreibt eure Hausarbeiten bei Kaffee und Keksen!

📍 **Johannisstraße 8–10**

# AKTIONEN DER FACHSCHAFT



## Theo-Fete

Feiern in bzw. unter der Fakultät? Das gibt's bei der Theo-Fete! Wenn die Prof's auf dem Bierwagen stehen, der Mittelbau köstliche Cocktails mixt und zu guter Musik der Grill angeworfen wird, kann die Feier richtig losgehen.



## Theo-Café

Bei leckerem Kuchen, Keksen oder Waffeln könnt ihr im Fachschaftsraum oder unter dem KTH ganz entspannt neue Leute kennenlernen oder mit Freunden quatschen. Immer wieder werden dazu auch Gäste wie das Netzbüro eingeladen, um bei Bedarf in Kontakt zu kommen.

## Adventsvorlesung

Mit Gedichten, mal witzigen humoristisch – mal musikalischen Beiträgen und natürlich der Krönung der\*s Fakultätsnikoläusin\*nikolaus wird der KTh I einmal im Jahr für zwei Stunden in ein Adventsparadis verwandelt. Dazu gibt es Punsch, Glühwein, Waffeln und Kekse.





# SEMESTERKALENDER

April	Mai	Juni	Juli
01 Di	01 Do	01 So	01 Di
02 Mi	02 Fr	02 Mo	02 Mi
03 Do	03 Sa	03 Di	03 Do
04 Fr	04 So	04 Mi Theofete	04 Fr
05 Sa	05 Mo	05 Do	05 Sa
06 So	06 Di	06 Fr	06 So
07 Mo O-Woche	07 Mi Theocafé	07 Sa	07 Mo
08 Di	08 Do	08 So Pfingstsonntag	08 Di
09 Mi	09 Fr	09 Mo Pfingstmontag	09 Mi
10 Do	10 Sa	10 Di	10 Do
11 Fr	11 So	11 Mi	11 Fr
12 Sa	12 Mo	12 Do	12 Sa
13 So	13 Di	13 Fr	13 So
14 Mo	14 Mi	14 Sa	14 Mo
15 Di	15 Do	15 So	15 Di
16 Mi	16 Fr	16 Mo	16 Mi
17 Do Gründonnerstag	17 Sa	17 Di	17 Do
18 Fr Karfreitag	18 So	18 Mi	18 Fr
19 Sa	19 Mo	19 Do Fronleichnam	19 Sa
20 So Ostersonntag	20 Di	20 Fr	20 So
21 Mo Ostermontag	21 Mi	21 Sa	21 Mo
22 Di	22 Do	22 So	22 Di
23 Mi	23 Fr	23 Mo	23 Mi
24 Do	24 Sa	24 Di	24 Do
25 Fr	25 So	25 Mi	25 Fr
26 Sa Ersti-Fahrt	26 Mo	26 Do Spiele / Karaoke	26 Sa
27 So	27 Di	27 Fr	27 So
28 Mo	28 Mi Theocafé	28 Sa	28 Mo
29 Di	29 Do Christi Himmelfahrt	29 So	29 Di
30 Mi	30 Fr	30 Mo	30 Mi
	31 Sa		31 Do

Termine der Uni/Fakultät

Termine der Fachschaft

**35€**

# **ERSTI-FAHRT**

## **25.04.25-27.04.25**



Wir fahren nach Haltern am See in ein  
Selbstversorgerhaus.  
Dazu sind neben den Erstis aus diesem Semester,  
auch alle Studierenden aus den vergangenen drei  
Semestern eingeladen.  
**Die Anmeldung findet ihr hier:**



**FÜR ERSTIS DES WISE 24/25, SOSE 24,  
WISE 23/24, SOSE 25**

\*Solltest Du finanzielle Unterstützung benötigen, melde Dich gerne  
bei uns.



FACHSCHAFTTHEOMS



OFFENE FACHSCHAFT  
KATHOLISCHE THEOLOGIE  
MÜNSTER



[HTTPS://WWW.UNI-  
MUENSTER.DE/FB2/FACHS  
CHAFT/](https://www.uni-muenster.de/fb2/fachschaft/)



Das alles sind Gründe, warum wir Münster sehr lieben und uns hier pudelwohl fühlen.

Die Regentage, der Send und viele Holländer\*innen auf dem Weihnachtsmarkt,  
aber auch die klapprigen Leezen, die morgens an dir vorbei scheppern oder die Promenade,  
über die sogar ein Lied geschrieben wurde, das alles macht Münster zu etwas ganz Besonderem  
und verleiht dieser Stadt eine Menge Charme und Flair.

Wir hoffen sehr, du fühlst dich hier wohl, wünschen euch eine super schöne Zeit im Studium, viele neue Freunde,  
gute Gespräche und auch die ein oder andere eskalative WG-Party und freuen uns auf die gemeinsame Zeit  
mit dir in dieser großartigen Studi-Stadt.

## IMPRESSUM DIESER AUSGABE:

Die offene Fachschaft kath. Theologie ist erreichbar unter:

0251 / 83 – 22616

**fskath@uni-muenster.de**

oder postalisch:

**Uni Münster**, Fachbereich 02

Fachschaft kath. Theologie

Johannisstraße 8-10

48143 Münster

Redaktionelle Verantwortung:

Niklas Grein

SHB am FB02

Johannisstraße 8-10

48143 Münster

**fskath@uni-muenster.de**



**FACHSCHAFT**  
katholische **theologie**  
U n i v e r s i t ä t M ü n s t e r

**Das Studienstart-Journal stellt keine rechtsverbindliche Studienberatung dar!**

Eventuelle Änderungen werden an anderen Stellen der Fakultät veröffentlicht.



VERANSTALTUNGEN IM

# SOMMERSEMESTER

**MAI  
07**

**THEOCAFÉ**

12:00-14:00 UHR

**MAI  
28**

**THEOCAFÉ**

12:00-14:00 UHR

**JUN  
04**

**THEOFETE**

18:00 UHR

**JUN  
26**

**SPIELEABEND / KARAOKE**

**JUL  
07.-10.**

**LANGE LERNNÄCHTE**

20 UHR IM MILAGRO

FÜR WEITERE INFORMATIONEN FOLGT UNS AUF UNSEREN SOCIALMEDIA-KANÄLEN



FACHSCHAFTTHEOMS



OFFENE FACHSCHAFT  
KATHOLISCHE THEOLOGIE  
MÜNSTER



[HTTPS://WWW.UNI-MUENSTER.DE/FB2/FACHSCHAFT/](https://www.uni-muenster.de/FB2/FACHSCHAFT/)