

STUDIENSTART-JOURNAL
KATHOLISCH-THEOLOGISCHE FAKULTÄT
MÜNSTER



SOMMERSEMESTER 2024



Das Netzwerkbüro Theologie & Beruf wurde im Jahr 2012 an der Katholisch-Theologischen Fakultät der Universität Münster ins Leben gerufen. Es begreift sich als aktive Schnittstelle zwischen universitärer Theologie und außeruniversitärer Arbeitswelt.

Unser Ziel ist es, Studierende der Theologie beim Übergang vom Studium in das Berufsleben zu unterstützen, frühzeitig für die Berufsorientierung zu sensibilisieren, den Austausch zwischen Studierenden und Arbeitgeber*innen zu fördern, neue Kontakte zu knüpfen und Perspektiven zu eröffnen.

Die Arbeit des Netzwerkbüros ist auf drei Säulen aufgebaut:



Beratung

- Die Beratungsangebote des Netzwerkbüros bieten Ihnen als Studierende die Möglichkeit, sich in Einzelgesprächen über Ihre berufliche Zukunft auszutauschen. Dabei wird individuell auf Sie als Studierende eingegangen und versucht, im Rahmen eines offenen Gesprächs Wege aufzuzeigen.



Veranstaltung

- Das Netzwerkbüro bietet vielfältige Veranstaltungen an, die die unterschiedlichen Berufsfelder von Theolog*innen thematisieren. Im Sinne der Berufsorientierung werden verschiedene Handlungsfelder von Theolog*innen betrachtet und Menschen eingeladen, die in der Kirche und außerhalb arbeiten, um Einblicke in ihre Tätigkeit zu geben.



Vernetzung

- Neben der individuellen Beratung und den Veranstaltungen bietet das Netzwerkbüro auch ‚allgemeine‘ Berufsorientierung an und unterstützt bei der Vernetzung. Es lohnt sich zum Beispiel, den Jobletter zu abonnieren. Informationen dazu finden Sie auf unserer Homepage.

„THEOPODCAST

IHR PODCAST AUS DER KATHOLISCH-THEOLOGISCHEN FAKULTÄT DER UNIVERSITÄT MÜNSTER“

www.uni-muenster.de/FB2/theopodcast

Unsere Fakultät hat im Jahr 2022 einen theologischen Podcast ins Leben gerufen. Dieser Podcast startet immer mit den links genannten Worten. Was danach kommt ist immer unterschiedlich. Verschiedene Sprecher*innen unserer Fakultät gestalten die zehn- bis zwanzigminütigen (manchmal auch etwas länger) Podcast-Folgen auf ihre eigene Art und Weise, im Trio, im Duo oder Solo. Hört gerne rein und vielleicht entdeckt ihr ja auch schon Dozent*innen von euch.

EINIGE BEISPIELE:

Neue Ideen für den Religions- und Geschichtsunterricht: Projekte vor Ort entdecken und im Netzwerk umsetzen
(Hendrik Martin Lange, Ludger Hiepel)

From Human Hypercooperativity to Populist Aggression: How Did We Get Here?
(Marcia Pally)

Der Schatten der Institution: Über den Studientag der Kath.-Theol Fakultät zu sexualisierter Gewalt in der Kirsch (Ludger Hiepel, Michael Pfister, Thomas Neumann und Julia v. d. Linde)

Theopodcast meets Theologische Revue: Hören was man lesen kann (Johannes Frenz)

Rassismuskritische Perspektiven auf Bibelwissenschaft und Philosophie
(Frieda Kries, Claas Krosse, Volker Niggemeier und Fana Schiefen)

Eine Reise der Emanzipation in Star Wars:
Star Wars und die Theologie
(Christian Pelz und Aneka Thißen)



**Katholisch-Theologische Fakultät
Universität Münster**



MOIN & HALLO

Herzlich Willkommen an der Katholisch-Theologischen Fakultät der Universität Münster! Es freut uns alle an dieser Fakultät und insbesondere uns als Fachschaft sehr, dass du dich dazu entschieden hast, in unserer schönen Stadt dein Studium zu beginnen. Welchen Studiengang auch immer du an unserer Fakultät studieren wirst, dich erwarten viele spannende Seminare, Kurse, Vorlesungen und viele neue Dinge, die du im Laufe deines Studiums lernen wirst. Damit du dabei nicht alleine bist, gibt es uns als Fachschaft! Wenn du also Fragen oder Anregungen zum Studium hast, einen Geheimtipp für das Leben in Münster brauchst oder einfach mit uns einen Kaffee im Fachschaftsraum trinken magst, sind wir immer für dich da und helfen dir gerne so gut es geht weiter. Komm also einfach bei uns vorbei, wenn du dir bei etwas unsicher bist!

Instagram: [fachschafttheoms](#)

Facebook: <https://www.facebook.com/Katholischetheologie>

Mail: fskath@wwu.de

Netz: fskath.wwu.de

Celine, Leon und Chiara
für die Fachschaft



FACHSCHAFT
katholische **heologie**
U n i v e r s i t ä t M ü n s t e r



HERZSTÜCK

Ein Haus mit viel Lachen, Weinen, Lernen, Leben und unglaublich netten Menschen.

Unsere Fakultät hat eine lange und bewegte Geschichte. Mit der Aufhebung des Jesuitenordens 1773 wanderte der schon 1624 im Jesuitenkolleg eingerichtete philosophische und theologische Cursus erstmals an die neu gegründete Universität. Diese konnte nach siebenjähriger Planung 1780 eröffnet werden, was den Start unserer Fakultät in ihrer heutigen Form darstellt. Die Universität wurde 1818 zugunsten der Universität Bonn von der preußischen Regierung aufgehoben, lediglich eine akademische Lehranstalt in Münster blieb übrig, die aber weiterhin Geistliche und Gymnasiallehrer ausbildete und ab 1832 wieder Promotions- und Habilitationsrechte innehatte.

1876 drohte wegen des deutschen Kulturkampfes der unter staatlicher Aufsicht stehenden Fakultät die Schließung, als unter anderem auch Priesterseminar und Theologenkonvikt geschlossen wurden. Die Fakultät überstand aber auch diese Zeit und zum 1. Juli 1902 wurde der akademischen Lehranstalt wieder der Rang einer Universität zugesprochen. Im Jahr 1902 erschien zeitgleich die erste Ausgabe der „Theologischen Revue“ an unserer Fakultät, die bis zum heutigen Tag eng mit dieser verknüpft ist. Die Professoren Joseph Schmidlin und Georg Schreiber wurden in der Zeit des Nationalsozialismus als offene Regimekritiker von ihren Lehrstühlen entfernt, Joseph Schmidlin wenig später im KZ Schirmeck ermordet. Zu viel Einfluss kam die Fakultät zur Zeit des Zweiten Vatikanischen Konzils, als Professoren wie Karl Rahner, Joseph Ratzinger und Emil Lengelig das Konzil als Berater maßgeblich beeinflussten.

Ebenfalls in den 1960er Jahren begründete der Münsteraner Professor Johann Baptist Metz die „Neue Politische Theologie“, die weit über die Fakultät hinaus Einfluss im theologischen Diskurs hat.

Heute ist die Fakultät an fünf verschiedenen Standorten in Münster zuhause und wird in den nächsten Jahren zusammen mit der Evangelischen Fakultät und dem Zentrum für Islamische Theologie einen Neubau in der Nähe des Hüfferstifts beziehen. Dort wird sie mit 22 Professuren und etwa 2400 Studierenden auch weiterhin die größte Katholisch-Theologische Fakultät an einer staatlichen Universität weltweit sein.

35€

ERSTI-FAHRT

26.04.24-28.04.24



Vom 26.04.24 bis zum 28.04.24 geht es wieder auf Erstifahrt. Wir fahren nach Haltern am See in ein Selbstversorgerhaus. Dazu sind neben den Erstis aus diesem Semester, auch alle Studierenden aus den vergangenen drei Semestern eingeladen. Die Anmeldungen erhaltet ihr im Fachschaftsraum oder auf unserer Homepage.

*Solltest Du finanzielle Unterstützung benötigen, melde Dich gerne bei uns.

**FÜR ERSTIS DES WISE 23/24, SOSE 23,
WISE 22/23, SOSE 22**

JETZT ANMELDEN



FACHSCHAFTTHEOMS



OFFENE FACHSCHAFT
KATHOLISCHE THEOLOGIE
MÜNSTER



FSKATH.WWU.DE

O-WOCHE

DAS ORIGINAL. NUR BEI UNS.

DAS PROGRAMM FÜR DIE ERSTEN TAGE:
08.04-10.04

MONTAG

- 10:00 UHR
Begrüßung
DURCH DEN DEKAN
- 11:30 UHR
Studienberatung
DES STUDIENBÜROS
- 15:00 UHR
**Beratung der
Fachschaft**
- 18:30 UHR
Grillen
FÜR ALLEN
STUDIERENDEN DER FAKULTÄT

DIENSTAG

- 10:00 -12:00 UHR
Frühstück
MIT BERATUNG

MITTWOCH

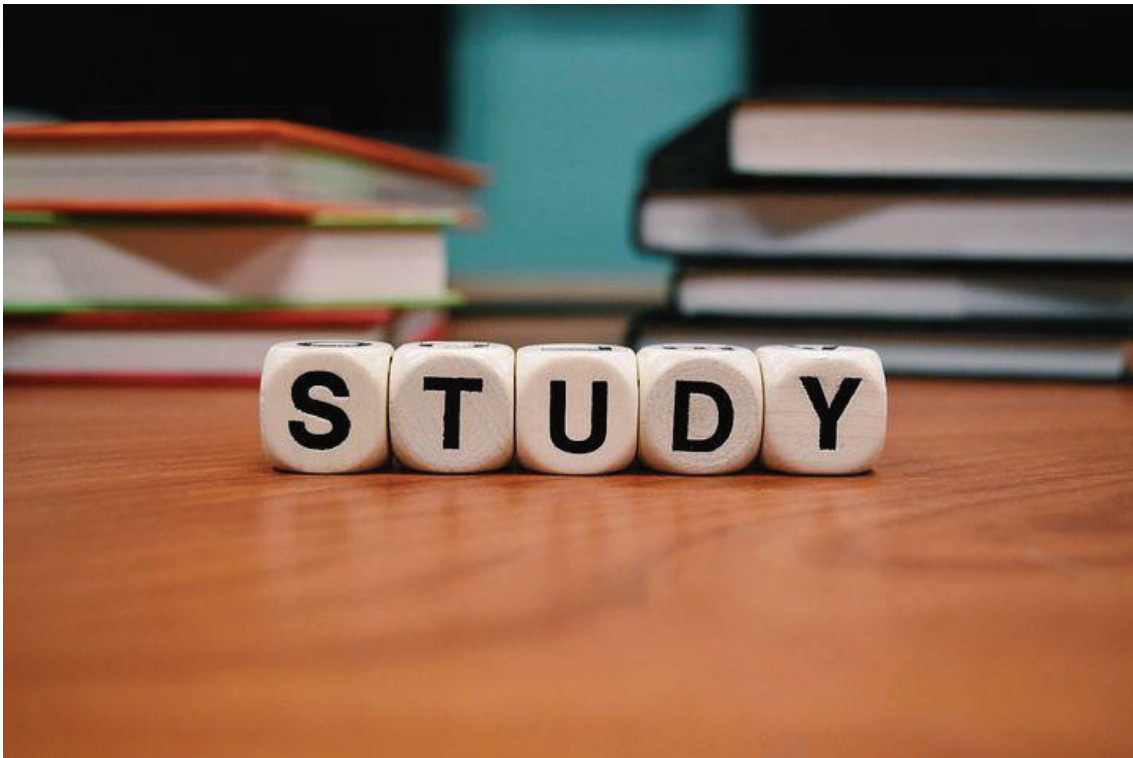
- 09:59 UHR
**ENDE DES
VERGABEVERFAHRENS**
PROSEMINARE; ÜBUNGEN; TUTORIEN
- 19:40 UHR
**Semestereröffnungs-
gottesdienst**
GEMEINSAMER BESUCH

Awareness

Du fühlst dich unwohl?

Die Awareness-Beauftragten sind durch einen Sticker zu erkennen. Sprich uns einfach an.

Außerdem kannst du jederzeit folgende Nummer wählen: 0 251 83-22616



NICE TO KNOW

Allgemeine Informationen zu Vorlesungen, Modulen, Kursen und wichtigen/hilfreichen Abkürzungen

Damit du nicht über eventuell unbekannte Begriffe stolperst, kommt jetzt eine kurze Erklärung zu wichtigen Formaten, die hier in Münster angeboten werden.

Dazu gibt es eine Erklärung zu den geläufigsten Abkürzungen an der Uni. Einige davon sind Wir hoffen das Chaos im Kopf wird somit schon etwas klarer. Und keine Angst vor diesen Dingen. Die meisten der Abkürzungen wirst du spätestens nach diesem Semester auch wie selbstverständlich benutzen und es wird dir nicht auffallen, dass die Worte kompliziert sind oder komisch.

AStA – Allgemeiner Studierendenausschuss

Der AStA wird jährlich vom Studierendenparlament gewählt und setzt sich für alle Belange der Studierenden ein. Hier gibt es verschiedene Referate, z.B. für Kultur, Wohnraum oder Nachhaltigkeit. Außerdem gibt es dort einige coole Services wie eine kostenlose Rechtsberatung, Ansprechpersonen z.B. für Studierende mit Kind oder die Möglichkeit sich günstig ein Auto auszuleihen.

Bafög – Bundesausbildungsförderungsgesetz

Um das Studium zu finanzieren, gibt es unter Umständen die Möglichkeit, das sogenannte BAFÖG zu beantragen. Ansprechpersonen zu diesem Thema findest du in der Mensa am Aasee im ersten Obergeschoss.

Bib – Bibliothek

Klar, diese Abkürzung hätte man sich denken können, aber da sie so gebräuchlich ist, hat sie trotzdem einen Platz in der Liste bekommen. Die wichtigsten Bibs sind: 1) Die ULB (= Universitäts- und Landesbibliothek), Krummer Timpen 2) Bibliotheken des FB 02: Johannesstraße 8-10, Domplatz 23 und Hüfferstraße 27.



B.Sc. / B.A. – Bachelor of Science / Bachelor of Arts

Dabei handelt es sich nämlich um die Kurzformen von verschiedenen Bachelorabschlüssen. B.Sc. bezeichnet beispielsweise den Bachelor of Science, B.A. den Bachelor of Arts. Letzteren bekommst du verliehen, wenn du bei uns an der kath. theologischen Fakultät einen Lehramtsbachelor abschließt. Aber Achtung Verwechslungsgefahr: Unter Studierenden ist auch die Abkürzung BA weit verbreitet, die einfach die Bachelorarbeit meint.

c.t. / s.t. – cum tempore / sine tempore

c.t. steht für die lateinischen Worte cum tempore - also mit Zeit - und meint, dass eine Veranstaltung 15 Minuten später anfängt, als angegeben. Das gilt in der Regel für fast alle Veranstaltungen an der Uni. Im Gegensatz dazu steht die Abkürzung s.t. (sine tempore - ohne Zeit), die meint, dass eine Veranstaltung genau zur angegebenen Uhrzeit beginnt. (8 Uhr c.t. = 8:15 Uhr)

ECTS – European Credit Transfer System

Wenn du eine Veranstaltung oder ein Modul erfolgreich bestanden hast, erhältst du in der Regel eine bestimmte Anzahl an ECTS-Punkten, die auch als Leistungspunkte (LP) bekannt sind. Wenn du alle LP gesammelt hast, hast du dein Studium erfolgreich abgeschlossen! Die englische Bezeichnung dient der Vergleichbarkeit mit anderen, europäischen Universitäten und wird interessant, falls du einmal ein Auslandssemester anstrebst.

FB – Fachbereich

Jede Universität ist in verschiedene Fachbereiche unterteilt. Die katholisch Theologische Fakultät ist beispielsweise der Fachbereich 02, weshalb häufig nur FB02 geschrieben wird, wenn unser Fachbereich gemeint ist.

FS – Fachschaft

Hallo, das sind wir! Jeder Fachbereich hat eine eigene Fachschaft und wenn man genau ist, müsste man immer von der Fachschaftsvertretung oder dem Fachschaftsrat sprechen, doch an unserem Fachbereich gibt es eine offene Fachschaft, was bedeutet, dass alle Studierenden des

Fachbereichs dazu eingeladen sind einzubringen und in den meisten Fällen auch in den Sitzungen mit abstimmen dürfen.

FSV – Fachschaftsvertretung

Was in der Schule die Schülervvertretung war, ist an der Uni die Fachschaftsvvertretung. Diese wird von allen Studierenden gewählt. Sie setzt sich für die Belange aller Studierenden des Faches ein oder plant lustige Veranstaltungen und führt diese durch.

HIS-LSF – Hochschulinformationssystem Lehre Studium Forschung

Im HIS-LSF werden sämtliche Veranstaltungen des Semesters angezeigt. Früher gab es diese Übersicht nur als gedrucktes Buch, heute können wir zum Glück online darauf zugreifen.



HSP – Hochschulsport

Du wolltest schon immer mal Tanzen, Kajakfahren oder Tischtennis spielen, suchst in Münster nach einer Möglichkeit deine Sportart weiter zu betreiben oder eine ganz neue Sportart wie Quidditch ausprobieren? Dann bist du bei HSP genau richtig! Aber schnell sein lohnt sich (die besten Sachen sind meist schon nach wenigen Minuten ausgebucht).



Modul

In einem Modul werden mehrere Lehrveranstaltungen zusammengefasst. Diese werden entweder parallel in einem Semester studiert oder über zwei Semester (oder mehr) belegt. Am Ende folgt eine Klausur oder Hausarbeit, welche Modulabschlussprüfung (MAP) genannt wird. Die erzielte Note entspricht der Modulnote, welche auch in QISPOS zu finden ist.

N. n. - Nomen Nominandum

Diese Abkürzung findet ihr manchmal im Vorlesungsverzeichnis und bedeutet, dass der Name des Dozierenden noch nicht feststeht und später bekannt gegeben wird. Dies kann vor allem vorkommen, wenn das Vorlesungsverzeichnis für das nächste Semester gerade erschienen ist (im WiSe Ende Dezember und im SoSe Ende Juni) und noch einige Lücken aufweist.

PO – Prüfungsordnung

Zu jedem Studiengang gibt es eine eigene Prüfungsordnung. Darin ist festgelegt, welche Module im Laufe des Studiums absolviert werden müssen oder wie viele Versuche dir für eine Prüfung zur Verfügung stehen. Auch hier gibt es für verschiedene Prüfungsordnungen, je nach Studienbeginn. Aktuell gilt die Prüfungsordnung aus dem Jahr 2022.



QIS POS – Qualitätssteigerung im Internet durch Selbstbedienung des Prüfungs-Ordnungs-Systems

Diese phänomenale Abkürzung, bei der an der ganzen Uni vermutlich kaum jemand weiß, was das eigentlich in der Langform bedeutet, brauchst du, wenn du deine Prüfung im Online-System anmelden möchtest. Das tust du im sogenannten QIS POS-Portal.

Rep – Repetitorium

Ein Repetitorium ist eine Veranstaltung zur Vertiefung der in den Basismodulvorlesungen gelernten Inhalte. Diese werden oft durch Studierende aus höheren Fachsemestern geleitet und können bei der Erarbeitung der Inhalte und der Prüfungsvorbereitung sehr helfen. Diese Veranstaltung muss auch online angemeldet werden, eine Anwesenheitspflicht besteht jedoch nicht.

StuPa – Studierendenparlament

Einmal im Jahr wird an der Universität groß gewählt. Neben der Stimme für den Senat, die Fachschaftsvertretung und den Fachbereichsrat, hast du dabei auch eine Stimme für das Studierendenparlament. Das kannst du dir vorstellen wie den „Bundestag der Uni “ mit verschiedenen Parteien, die an der Uni als Listen bezeichnet werden. Dort treffen einige Studierende verschiedener Listen zusammen, um zu debattieren, wie die Uni weiter vorangebracht werden kann. Außerdem besetzt das Studierendenparlament den AStA, also sozusagen das Kabinett des StuPas.

SWS – Semesterwochenstunden

Wie oft eine Veranstaltung pro Woche stattfindet, wird an der Uni in Semesterwochenstunden angegeben. 4 SWS bedeutet als zum Beispiel, dass eine Vorlesung pro Woche 4 Stunden gelehrt wird. Bei uns am Fachbereich sind 2 SWS pro Veranstaltung die Regel, später im Studium auch mal 3 SWS.

Tutorium

Ein Tutorium ist eine Veranstaltungsform, welche von Studierenden aus höheren Fachsemestern durchgeführt wird. Hier werden das Theologiestudium und der neue Studienort besser kennengelernt. Diese Veranstaltung muss auch online angemeldet werden, es herrscht Anwesenheitspflicht.

ZSB – Zentrale Studienberatung

Die Zentrale Studienberatung hilft und berät bei allen studentischen Fragen, die sich rund um ein Studium ergeben. Das können Vermittlungen zu einer gemeinsamen Bib-Gruppe sein, Strategien zum Nachholen von aufgeschobenen Leistungen, Beratungen zu einem Studiengangwechsel, wenn sich nach einiger Zeit herausstellt, dass es doch lieber ein anderes Fach sein soll oder eine psychologische (Erst-)Beratung bzw. Nachsorge.



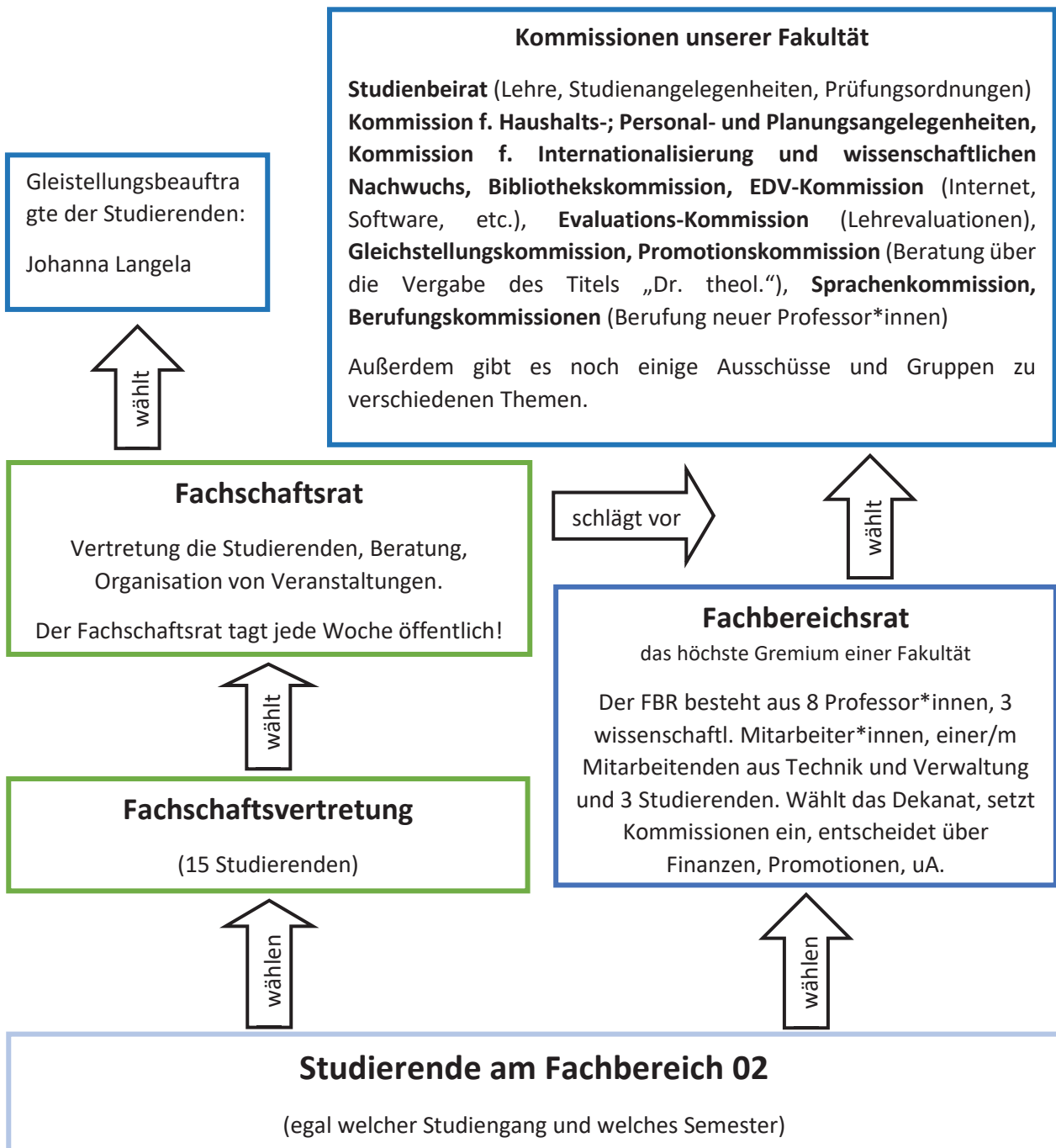
HOCHSCHULPOLITIK UND GREMIEN

Wer wählt wann, was und wen?

In NRW gibt es gesetzliche Regelungen zur Mitwirkung von Studierenden an Universitäten.

An unserer Universität gibt es zum Beispiel den Allgemeinen Studierenden Ausschuss (AStA; www.asta.ms), ein Studierendenparlament (StuPa; www.stupa.ms) und im Senat stellen wir die studentischen SenatorInnen. Die Wahlen finden immer Anfang Juni statt. Aber auch an unserer Fakultät gibt es viele Möglichkeiten zur Mitwirkung. Hier findest Du eine kurze Übersicht darüber!

Bei Fragen melde dich gerne bei der Fachschaft oder komm in der Wahlwoche beim Theocafe vorbei.





GLEICHSTELLUNGSARBEIT

Wichtige Anlaufstellen an der Fakultät

Seit 1908 steht es Frauen an der WWU überhaupt offen, regulär zu studieren. Erst 27 Jahre später (1935) immatrikulierte sich die erste Frau im Fach katholische Theologie.

Heute wird Gleichstellung an unserer Fakultät großgeschrieben. Das heißt, wir als Fachschaft möchten, dass alle Studierenden, egal welchen Geschlechts, ob mit einer chronischen Krankheit, körperlicher Einschränkung oder mit Kind, ohne Benachteiligung und Diskriminierung studieren können. Dafür setzen wir uns ein!

Solltet ihr dennoch Benachteiligung oder Diskriminierung erfahren oder euch benachteiligende Strukturen auffallen, könnt ihr euch neben verschiedenen offiziellen

Anlaufstellen der Universität auch an die Fachschaft wenden.

So gibt es für die Studierenden jeden Fachbereichs eine studentische Gleichstellungsbeauftragte und eine beauftragte Person für Nachteilsausgleiche, sowie verschiedene Referate des Astas, die sich mit Diskriminierung auseinandersetzen und zentrale Anlaufstellen der Uni.



LAGEPLAN

Schlossplatz 1

Vorlesungssäle, Verwaltung,
Fristenbriefkasten
Raumkürzel: **S10**

Johannisstraße 8-10

Dekanat, Fachschaft, Bib
Raumkürzel: **KTh I-V**

Domplatz 23

Büros, Bib, Seminarraum
Raumkürzel: **DPL 23.426**



Robert-Koch Straße 40

Büros, Seminarräume
Raumkürzel: **RK 40.13**

Robert-Koch Straße 29

Seminarräume, Büros
Raumkürzel: **RK29 117**

Hüfferstraße 27

Bib

Landes- und
Universitätsbibliothek
(ULB)

Johannisstraße 4

Raumkürzel: **JO 1**

Johannisstraße 12-20

Raumkürzel: **Audi Max**



Du bist uns mehrwert!

mehrwert!

Du willst mit jungen Menschen arbeiten, dich weiterentwickeln und dein Studium mit sinnvollen Praxiserfahrungen ergänzen?

Dann bist du bei **mehrwert!** genau richtig. Wir bieten dir:

- Nebenjobs und Praktika in der **Jugendbildungsarbeit** in Münster und Umgebung
- Individuelle Arbeitszeiten
- Fortbildungen mit mehrwert!
- Teamarbeit und ein großes Netzwerk

Unsere aktuellen Fortbildungen:

Medienkompetenz für die Bildungsarbeit - Podcasts und Videos gestalten
Samstag, 25.05.2024, 9:30 - 17:00 Uhr



„You are the captain of your life“
Es geht um dich
Samstag, 08.06.2024, 9:30 - 17:00 Uhr

Intuitives Bogenschießen
Deine Ziele im Fokus
Sonntag, 08.09.2024, 10:00 - 17:00 Uhr



Weitere Termine und Anmeldung:
mehrwert.bistum-muenster.de

DER MAGISTER

Der Studiengang zur Magistra Theologiae und zum Magister Theologiae im Überblick

Im Magister-Studiengang studierst du zunächst in der sogenannten Basisphase. Diese dauert zwei Semester und enthält insgesamt acht Teilabschnitte. Diese Abschnitte werden Module genannt.

Dies ist ein idealtypischer Studienverlauf. Wenn du es nicht schaffst, diesen so einzuhalten, ist das nicht schlimm. Man kann Kurse auch anders belegen. Achte nur darauf, dass nicht jedes Jahr alle Kurse und Vorlesungen angeboten werden.

Die Basisphase

| | | | | | |
|----------------|---|--|--|---|---|
| Wintersemester | BM E | BM C | BM D | BM Phil | BM ThA I |
| | Einführung in das Studium der kath. Theologie (5 LP) | Einführung in die Grundfragen der Systematischen Theologie (7 LP) | Einführung in die Grundfragen der Praktischen Theologie (7 LP) | Einführung in die philosophischen Grundfragen der Theologie (7 LP) | Theologisch argumentieren (systematisch / philosophisch-praktisch) (9 LP) & |
| Sommersemester | | BM A | BM B | | BM ThA II |
| | | Einführung in die Grundfragen der Biblischen Theologie (7 LP) | Einführung in die Grundfragen der Historischen Theologie (7 LP) | | Theologisch argumentieren (biblisch-historisch) (7 LP) |

Die Aufbauphase (3.-6. Fachsemester)

| | |
|--------------------------------|--|
| AM 1 Tora (7 LP) | AM 2 Gottes Reich (7 LP) |
| AM 3 Gottesfrage (7 LP) | AM 4 Christentum in Zeit und Raum (7 LP) |
| AM 5 Messias (7 LP) | AM 6 Wege christlichen Denkens und Lebens (7 LP) |
| AM 7 Menschenbild (7 LP) | AM 8 Volk Gottes (7 LP) |

| | |
|---|--|
| AM A Theologie im Dialog (5 LP) | AM ThP Theologische Profilierung (12L P) |
| AM BO I Exegese und Homiletik (mit Berufsfeldorien- tierung I) (15 LP) | AM BO II Dogmatik und Praxis mit Berufsfeldorient- ierung II) (16 LP) |
| AM PhF Philosophie und Fundamentalthe- ologie (11 LP)) | |

Wenn du Fragen oder Probleme mit der Belegung der Kurse und Vorlesungen hast, melde dich entweder in der Fachschaft oder dem Studienbüro.



<https://www.uni-muenster.de/FB2/studienbue-ro/>



<https://fskath.wwu.de/>

KURSE IM ÜBERBLICK



Aus diesen Kursen kannst du im ersten Semester wählen.
Links sind Vorlesungen, die du nicht verpassen solltest;
aus den Übungen rechts kannst du frei wählen.

Einführung in die Theologie (BM E)

| | | |
|---------------------------------------|---------------------------|--------------------------------------|
| Relevanz und Aktualität der Theologie | Prof. Dr. Thomas Schüller | Do. 10 – 12 Uhr ct. ab dem 11.04. |
|---------------------------------------|---------------------------|--------------------------------------|

Einführung in die biblische Theologie (BM A)

| | | |
|--|--------------------------|--------------------------------------|
| Literaturgeschichte des Neuen Testaments | Prof. Dr. Adrian Wypadlo | Mo. 10 – 12 Uhr ct. ab dem 15.04. |
|--|--------------------------|--------------------------------------|

| | | |
|--|-----------------------------|--------------------------------------|
| Literaturgeschichte des Alten Testaments | Prof. Dr. Johannes Schnocks | Mi. 10 – 12 Uhr ct. ab dem 10.04. |
|--|-----------------------------|--------------------------------------|

Einführung in die historische Theologie (BM B)

| | | |
|---|---|---|
| Einführung in die historische Theologie | Prof. Dr. Alfons Fürst; Prof. Dr. Norbert Köster; Prof. Dr. Regina Elsner; Dr. Matthias Daufpratshofer | Mo. 8 – 10 Uhr (für alle verpflichtend) ab dem 15.04. |
|---|---|---|

| | | |
|--|--|---|
| | Die Veranstaltungen starten ab dem 17.04. | Mo. 16 – 18 Uhr (für MagTheol [PO22] verpflichtend) |
|--|--|---|

| | | |
|---------------------------|-----------------------|---|
| Übung Klausurvorbereitung | Dr. Monnica Klöckener | Fr. 26.04., 31.05. (14-17 Uhr) Do 16.05., 11.07. (17-20 Uhr) |
|---------------------------|-----------------------|---|

Einführung in die philosophischen Grundfragen (BM Phil)

| | | |
|-------------------------------------|------------------------|---------------------------------------|
| Erkenntnis und Wissenschaftstheorie | Prof. Dr. Thomas Hanke | Di. 10 – 12 Uhr c.t. ab dem 09.04. |
|-------------------------------------|------------------------|---------------------------------------|

| Übung: Theologie Studieren (BM E) | | |
|--|-----------------------|---------------------|
| Nr. 026024 | Annika Freyhoff | Do. 16 – 18 Uhr ct. |
| Nr. 026356 | Verena Suchhart-Kroll | Mo. 18 – 20 Uhr ct. |
| Nr. 026342 | Lina Böhle | Mi. 16 – 18 Uhr ct. |
| Nr. 026082 | Rieke Elflein | Mi. 14 – 16 Uhr ct. |

| Übung: Schreiben in der Theologie (ThA I/Theologisch argumentieren) | | |
|--|----------------|---------------------|
| Nr. 026050 | Felix Arens | Mi. 16 – 18 Uhr ct. |
| Nr. 026354 | Alissa Geisler | Fr. 10 – 12 Uhr ct. |
| Nr. 026154 | Julia Pape | Do. 14 – 16 Uhr ct. |

Außerdem belegst du **im ersten Semester ein Tutorium**. Die Auswahl der Tutorien findest du ebenfalls online.

Zusätzlich zu den Vorlesungen und den Übungen findest du online die **Proseminare**, die du belegen kannst. Die Übung "Schreiben in der Theologie" kannst du **nur belegen**, wenn du auch ein Proseminar studierst!

Du studierst in der Basisphase (1. & 2. Semester) vier Proseminare. Je eines aus den folgenden Bereichen:

- a) Biblische Theologie (Voraussetzung für MagThol. und BA Gym/Ges: Kenntnisse in Griechisch oder Hebräisch notwendig!)
- b) Historische Theologie
- c) Systematische Theologie oder Philosophie
- d) Praktische Theologie

SPRACHEN

Zwischen Latinum, Griechischkurs und hebräischen Floskeln

Für den Magister ist es notwendig, dass du zwei Sprachen lernst. Hierfür gibt es zwei Szenarien:

1) Wenn du schon ein **Latinum** aus der Schule mitbringst, dann brauchst du einen Griechisch-Kurs **und** einen Hebräisch-Kurs machen (je 6 SWS).

2) Wenn du noch **kein Latinum** hast, musst du einen Lateinkurs (Grundkurs kein Latinum) machen und entweder Griechisch **oder** Hebräisch lernen.

Die Kurse gibt es als semesterbegleitende Kurse oder als Intensivkurse in den Semesterferien. Für Lehramtsstudierende enden diese jeweils **zwei Wochen früher** als unten angegeben.

Bei QISPOS könnt ihr nachlesen, wie ihr euch für die jeweiligen Kurse anmelden könnt. In Sprachkursen besteht Anwesenheitspflicht.



<https://studium.uni-muenster.de>

| Sprachkurse | | | |
|---------------------------------------|------------|------------------------|------------------------------------|
| Hebräisch Lehramt Gym/Ges (4 SWS) | Nr. 026210 | Therese Hansberger | Di, Mi: 12 – 14 Uhr ct. |
| Hebräisch Intensivkurs | Nr. 026215 | Volker Konrad | 19.08. – 04.10.: 9 – 13 Uhr ct. |
| Griechisch II (2 SWS) | Nr. 026241 | Dr. Nikolaos Vakunakis | Mo 12 – 14 Uhr ct. |
| Griechisch Lehramt Gym/Ges (4 SWS) | Nr. 026235 | Dr. Nikolaos Vakunakis | Di, Mi: 12 – 14 Uhr ct. |
| Griechisch Intensivkurs | Nr. 026240 | Dr. Nikolaos Vakunakis | 21.08. – 26.09.: 10 – 14 Uhr |
| Latein II (4 SWS) | Nr. 026236 | Dr. Nikolaos Vakunakis | Mo, Mi: 14 – 16 Uhr ct. |

STUNDENPLAN

| Uhrzeit/Tag | Montag | Dienstag | Mittwoch | Donnerstag | Freitag |
|-------------|--------|----------|----------|------------|---------|
| 8 – 10 Uhr | | | | | |
| 10 – 12 Uhr | | | | | |
| 12 – 14 Uhr | | | | | |
| 14 – 16 Uhr | | | | | |
| 16 – 18 Uhr | | | | | |
| 18 – 20 Uhr | | | | | |
| nach 20 Uhr | | | | | |

SPRECHZEITEN UND FRISTEN

Wichtige Daten und Anlaufstellen für das erste Semester und darüber hinaus

Wenn ihr in eurem Studium mal nicht wisst, wann, wo und was ihr belegen sollt, oder wie QISPOS funktioniert, dann könnt ihr euch an verschiedene Stellen wenden. Dort wird euch geholfen, oder ihr werdet an die Stelle weitergeleitet, die euch helfen kann.

Grundsätzlich könnt ihr mit allen Anliegen erstmal zu uns (der Fachschaft) kommen, denn in studentischen Anliegen zu beraten, ist u. a. eine unserer Hauptaufgaben.

Bei **dringenden und kniffligen** Anliegen oder **letzverbindliche** Absprachen ist das **Studienbüro** zuständig. Auf der nächsten Seite findet ihr die Mail-Adressen aller wichtigen Ansprechpartner*innen.



Ein weiterer wichtiger Punkt sind die **Fristen**, die ihr unbedingt einhalten müsst. Dazu gibt es auch im Semester immer wieder Mails oder Social Media Posts, die euch daran erinnern. Hier findet ihr schon mal die wichtigsten Fristen für das erste Semester:

Magister Theologiae: 22.04. bis noch nicht bekannt; der Zeitraum endet jedoch wahrscheinlich Ende Mai

| Studiengang? | Wer hilft dir? | Erreichbarkeit? |
|--|-------------------------------------|---|
| Bachelorstudiengänge (außer Religionswissenschaft) | Frau Schulze-Pröbsting | Sprechstunde: mittwochs 15 – 16 Uhr schulzepraebsting.studienbuero@uni- muenster.de Raum 021 Johannisstraße 8 – 10 |
| Theologischen Vollstudium + Master CKG | Frau Philipp & Frau Olgun | Frau Philipp Sprechstunde: montags 11 – 12 Uhr studienbuero.philipp@uni- muenster.de Frau Olgun Sprechstunde: mittwochs 13:45 – 14:45 Uhr studienbuero.olgun@uni- muenster.de Raum 022 Johannisstraße 8 – 10 |
| Master of Education Zertifikatsstudiengänge Sonstige Studiengänge | Herr Gerstorfer (Studienmanager) | Sprechstunde: mittwochs 15 – 16 Uhr gerstorfer@uni-muenster.de Raum 021 Johannisstraße 8 – 10 |

Generell gilt, sich **frühzeitig** mit der QISPOS-Anmeldung auseinanderzusetzen, um bei aufkommenden Fragen genügend Zeit für Rückfragen beim Studienbüro zu haben.

Weiter Informationen zu Sprechzeiten und sonstige Fristen findet ihr im Internet unter:

www.uni-muenster.de/FB2/studienbuero/

www.uni-muenster.de/FB2/

www.uni-muenster.de/studium/orga/termine.html

www.uni-muenster.de/Pruefungsamt1/index.html

KSHG - Junge Kirche an deinem Campus!

Komm vorbei und entdecke einen Ort der Begegnung und des gelebten Glaubens



GOTTESDIENSTE FEIERN

GEMEINSCHAFT ERLEBEN

Wissenschaft und Glaube – das geht nicht zusammen? Wir beweisen das Gegenteil! Durch das Zusammentreffen von Studierenden verschiedener Fachbereiche entsteht ein facettenreicher Blick auf Themen, die die Grenzen einzelner Fächer sprengen.



REISEN UNTERNEHMEN

Was die Welt bewegt, bringt auch uns als Studierendengemeinde in Bewegung. Wir möchten Räume schaffen, in denen Standpunkte, Meinungen und Perspektiven zu den allwöchentlichen Krisenherden, aber auch zu langfristigen gesellschaftlichen Entwicklungen ausgetauscht werden können.



KULTUR ERLEBEN + GESTALTEN



SEINE TALENTE EINBRINGEN

IN CHOR, ORCHESTER + ARBEITSKREISEN



UNTERSTÜTZUNG FINDEN

BEI PROBLEMEN IM STUDIUM ODER DAHEIM

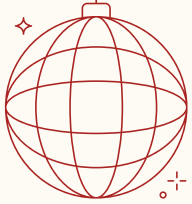
Katholische Studierenden- und Hochschulgemeinde
Frauenstraße 3-6
48143 Münster

Tel.: 0251 - 495 19 000
Fax: 0251 - 495 19 490

Homepage: www.kshg.de
E-Mail: kshg@bistum-muenster.de

Neugierig geworden? Dann komm vorbei und mach mit! Das Semesterprogramm mit allen weiteren Informationen zu den Veranstaltungen, Kurs- und Seminarangeboten sowie Gruppen findest du auf unserer Homepage unter www.kshg.de

**DIE JÄHRLICHE
FACHSCHAFTSPARTY**



THEOFETE 2024

05.06.24

AB 18:00 UHR

ESSEN, GETRÄNKE UND MUSIK

 **JOHANNISSTRABE 8-10**



PROFESSOREN DER SEKTION A & B

Historische Theologie und Biblische Theologie

Exegetische Fächergruppe

Ziel des Studiums in den exegetischen Fächern ist Vertrautheit mit der biblischen Überlieferung des Alten und Neuen Testaments, Kenntnis der geschichtlichen Situation und Umwelt der biblischen Texte und theologisch verantwortliches Umgehen mit ihnen, [...]



1) Prof. Dr. Norbert Köster

Historische Fächergruppe

Ziel des Studiums der Kirchengeschichte ist die Vertrautheit mit der Geschichte der Kirche, die Fähigkeit zum kritischen Umgang mit den kirchengeschichtlichen Quellen und das Verständnis kirchengeschichtlicher Zusammenhänge.

Q: Die deutschen Bischöfe: Rahmenordnung für die Priesterbildung

7) Prof. Dr. Oliver Dyma

-
- 1) Historische Theologie und ihre Didaktik
 - 2) Zeit- und Religionsgeschichte des Alten Testaments
 - 3) Exegese des Neuen Testaments
 - 4) Alte Kirchengeschichte
 - 5) Mittlere- und Neuere Kirchengeschichte
 - 6) Theologie des Neuen Testaments und biblische Didaktik



2) Prof. Dr. Johannes Schnocks



3) Prof. Dr. Adrian Wypadlo



6) Prof. Dr. Wolfgang Grünstäudl



Prof. Dr. Dr. Alfons Fürst



5) Prof. Dr. Dr. h.c. Hubert Wolf

© Catrin Moritz

PROFESSOR*INNEN DER SEKTION C

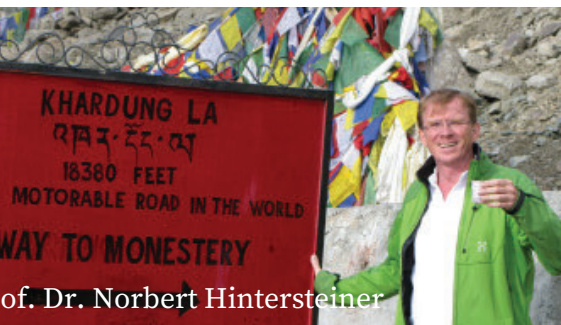
Systematische Theologie

Aufgaben kirchlicher Hochschulen sind [...] durch wissenschaftliche Forschung die eigenen Disziplinen zu betreiben und voranzubringen, d.h. jene, die direkt oder indirekt mit der christlichen Offenbarung verbunden sind oder die auf direkte Weise der Sendung der Kirche dienen, und daher vor allem die Kenntnis der christlichen Offenbarung und der mit ihr verbundenen Bereiche vertiefen, systematisch die in ihr enthaltenen Wahrheiten freilegen, in ihrem Licht die neuen Probleme der fortschreitenden Zeit betrachten und sie den Menschen der Gegenwart in einer den verschiedenen Kulturen angepassten Weise darlegen.

Papst Franziskus, Veritatis Gaudium



-
- 1) Moralthologie
 - 2) Christliche Sozialwissenschaften
(und Arbeitsstelle für Theologische Genderforschung)
 - 3) Fundamentaltheologie und Religionsphilosophie
 - 4) Dogmatik und Dogmengeschichte
 - 5) Missionswissenschaft und Außereuropäische Theologien
 - 6) Lehrstuhlvertretung: Grundfragen der Philosophie
 - 7) Religionswissenschaft
 - 8) Ökumene und aus der Reformation hervorgegangene Theologien
 - 9) Ökumenik und Ostkirchenkunde



PROFESSOR*INNEN DER SEKTION D

Praktische Theologie

Liebe Studierende,

ich heiße Sie herzlich an unserer Fakultät und insbesondere den Fächern der Praktischen Theologie, Pastoraltheologie und Religionspädagogik willkommen. Ich vertrete an unserer Fakultät das Fach Religionspädagogik, Bildungs- und Genderforschung [...]. Sie beginnen Ihr Studium angesichts der Coronaeinschränkungen unter besonderen Bedingungen. Wir werden von unserer Seite alles dafür tun, dass Sie hoffentlich dennoch einen guten Start ins Studium haben werden. [...] Ich freue mich darauf, Sie kennen zu lernen!

Judith Könemann



1) Prof. Dr. Thomas Schüller



4)Pr

1) Kanonisches Recht

2) Religionspädagogik und Didaktik des Religionsunterrichts

3) Pastoraltheologie

4) Religionspädagogik, Bildungs- und Genderforschung
(und Arbeitsstelle für Theologische Genderforschung)

5) Liturgiewissenschaft



2) Prof. Dr. Clauß Sajak



3) Prof. Dr. Christian Bauer



Prof. Dr. Judith Könemann



5) Prof. Dr. Clemens Leonhard

DIE FACHSCHAFT

Unterstützung, Freude, Beratung, Partys, Kaffee, Bierchen, und vieles mehr

Das sind WIR:

Wir freuen uns sehr dich bald auch persönlich kennenzulernen und mit dir einen Kaffee, Tee oder auch ein Bier zu trinken. Hab einen guten Start und bis bald in der Fachschaft.

Hier könnte nächstes Semester auch ein Foto von dir sein...Komm in die Fachschaft :)



5) Anne



6) Celine

7)



10) Isis

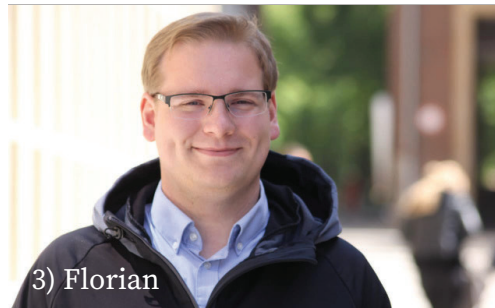


11) Niklas

-
- 1) Magistra Theologiae
 - 2) Magistra Theologiae
 - 3) Magister Theologiae
 - 4) Magister Theologiae
 - 5) Grundschullehramt
 - 6) Lehramt GymGes (Deutsch/Reli)
 - 7) Lehramt GymGes (Mathe / Chemie / Reli)
 - 8) Lehramt GymGes (Englisch/Reli)
 - 9) Lehramt GymGes (Musik/Reli)
 - 10) Magistra Theologiae
 - 11) Lehramt GymGes (Mathe/Reli/ Info)
 - 12) Magistra Theologiae
 - 13) Lehramt BK (Bautechnik / Reli)
 - 14) Lehramt GymGes (Geschichte/Reli)



2) Hannah



3) Florian



4) Stefan



Thorsten



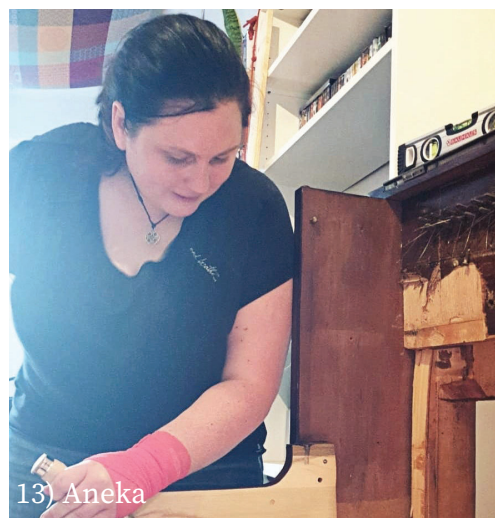
8) Chiara



9) Nikola



12) Vanessa



13) Aneka



14) Leon

AKTIONEN DER FACHSCHAFT



Theo-Fete

Feiern in bzw. unter der Fakultät? Das gibt's bei der Theo-Fete! Wenn die Prof's auf dem Bierwagen stehen, der Mittelbau köstliche Cocktails mixt und zu guter Musik der Grill angeworfen wird, kann die Feier richtig losgehen.



Theo-Café

Bei leckerem Kuchen, Keksen oder Waffeln könnt ihr im Fachschaftsraum oder unter dem KTH ganz entspannt neue Leute kennenlernen oder mit Freunden quatschen. Immer wieder werden dazu auch Gäste wie das Netzebüro eingeladen, um bei Bedarf in Kontakt zu kommen.

Theo-Fußball

Die Theo-Fußballer*innen treffen sich im Frühling, Sommer und Herbst zweimal in der Woche zum Kicken auf dem Fußballplatz in der Annette-Allee. Der Höhepunkt des Fußballjahres ist der Theocup, an dem wir jährlich teilnehmen. Dafür musst du nicht viel können, außer Spaß am Fußball haben.



PUBQUIZ

Mit ganz vielen
verschiedenen
Quiz-Kategorien



**AM 16.04.24, 16.05.24 UND 17.06.24
20 UHR**

EINFACH VORBEI KOMMEN UND MIT QUIZZEN!
DIE TEILNAHME AM PUBQUIZ KOSTET 1,50€
ERLAUBT SIND TEAMS MIT MAXIMAL 5
PERSONEN.

DIE ANMELDUNG FINDET VOR ORT STATT.
DABEI SEIN LOHNT SICH!

SEMESTERKALENDER

| April | | Mai | | Juni | | Juli | |
|----------------|---------------|---------------------------|---------------|-------|----------|-------|----------------|
| 01 Ostermontag | | 01 Mi Tag der Arbeit | | 01 Sa | | 01 Mo | |
| 02 Di | | 02 Do | | 02 So | | 02 Di | |
| 03 Mi | | 03 Fr | | 03 Mo | | 03 Mi | |
| 04 Do | | 04 Sa | | 04 Di | | 04 Do | |
| 05 Fr | | 05 So | | 05 Mi | Theofete | 05 Fr | |
| 06 Sa | | 06 Mo | | 06 Do | | 06 Sa | |
| 07 So | | 07 Di | | 07 Fr | | 07 So | |
| 08 Mo | O-Woche | 08 Mi | | 08 Sa | | 08 Mo | |
| 09 Di | | 09 Do Christi Himmelfahrt | | 09 So | | 09 Di | |
| 10 Mi | | 10 Fr | | 10 Mo | | 10 Mi | |
| 11 Do | | 11 Sa | | 11 Di | | 11 Do | |
| 12 Fr | | 12 So | | 12 Mi | | 12 Fr | Vorlesungsende |
| 13 Sa | | 13 Mo | | 13 Do | | 13 Sa | |
| 14 So | | 14 Di | | 14 Fr | | 14 So | |
| 15 Mo | | 15 Mi | | 15 Sa | | 15 Mo | BM - Klausur A |
| 16 Di | Pubquiz | 16 Do | Pubquiz | 16 So | | 16 Di | BM - Klausur B |
| 17 Mi | | 17 Fr | | 17 Mo | Pubquiz | 17 Mi | |
| 18 Do | | 18 Sa | | 18 Di | | 18 Do | |
| 19 Fr | | 19 Pfingstsonntag | Pfingstferien | 19 Mi | | 19 Fr | |
| 20 Sa | | 20 Pfingstmontag | | 20 Do | | 20 Sa | |
| 21 So | | 21 Di | | 21 Fr | | 21 So | |
| 22 Mo | Theo-Café | 22 Mi | Pfingstferien | 22 Sa | | 22 Mo | |
| 23 Di | | 23 Do | | 23 So | | 23 Di | |
| 24 Mi | | 24 Fr | | 24 Mo | | 24 Mi | |
| 25 Do | | 25 Sa | | 25 Di | | 25 Do | |
| 26 Fr | | 26 So | | 26 Mi | | 26 Fr | |
| 27 Sa | Ersti – Fahrt | 27 Mo | | 27 Do | | 27 Sa | |
| 28 So | | 28 Di | Theo-Café | 28 Fr | | 28 So | |
| 29 Mo | | 29 Mi | | 29 Sa | | 29 Mo | |
| 30 Di | | 30 Do Fronleichnam | | 30 So | | 30 Di | |
| | | 31 Fr | | | | 31 Mi | |

Termine der Uni/Fakultät

Termine der Fachschaft



Das alles sind Gründe, warum wir Münster sehr lieben und uns hier pudelwohl fühlen.

Die Regentage, der Send und viele Holländer*innen auf dem Weihnachtsmarkt,
aber auch die klapprigen Leezen, die morgens an dir vorbei scheppern oder die Promenade,
über die sogar ein Lied geschrieben wurde, das alles macht Münster zu etwas ganz Besonderem
und verleiht dieser Stadt eine Menge Charme und Flair.

Wir hoffen sehr, du fühlst dich hier wohl, wünschen euch eine super schöne Zeit im Studium, viele neue Freunde,
gute Gespräche und auch die ein oder andere eskalative WG-Party und freuen uns auf die gemeinsame Zeit
mit dir in dieser großartigen Studi-Stadt.

IMPRESSUM DIESER AUSGABE:

Die offene Fachschaft kath. Theologie ist erreichbar unter:

0251 / 83 – 22616

fskath@uni-muenster.de

oder postalisch:

Uni Münster, Fachbereich 02

Fachschaft kath. Theologie

Johannisstraße 8-10

48143 Münster

Redaktionelle Verantwortung:

Niklas Grein

SHB am FB02

Johannisstraße 8-10

48143 Münster

n_grei01@uni-muenster.de



FACHSCHAFT
katholische **theologie**
U n i v e r s i t ä t M ü n s t e r

Das Studienstart-Journal stellt keine rechtsverbindliche Studienberatung dar!

Eventuelle Änderungen werden an anderen Stellen der Fakultät veröffentlicht.

VERANSTALTUNGEN IM

SOMMERSEMESTER

**APR
16** **PUBQUIZ**

20 UHR IM MILAGRO



**APR
22** **THEOCAFÉ**

12:00 - 14:00 UHR



**MAI
16** **PUBQUIZ**

20 UHR IM MILAGRO



**MAI
28** **THEOCAFÉ**

12:00 - 14:00 UHR



**JUN
05** **THEOFETE**

18 UHR



**JUN
17** **PUBQUIZ**

20 UHR



FÜR WEITERE INFORMATIONEN FOLGT UNS AUF UNSEREN SOCIALMEDIA-KANÄLEN



FACHSCHAFTTHEOMS



OFFENE FACHSCHAFT
KATHOLISCHE THEOLOGIE
MÜNSTER



[HTTPS://WWW.UNI-
MUENSTER.DE/FB2/
FACHSCHAFT/](https://www.uni-muenster.de/fb2/fachschaft/)