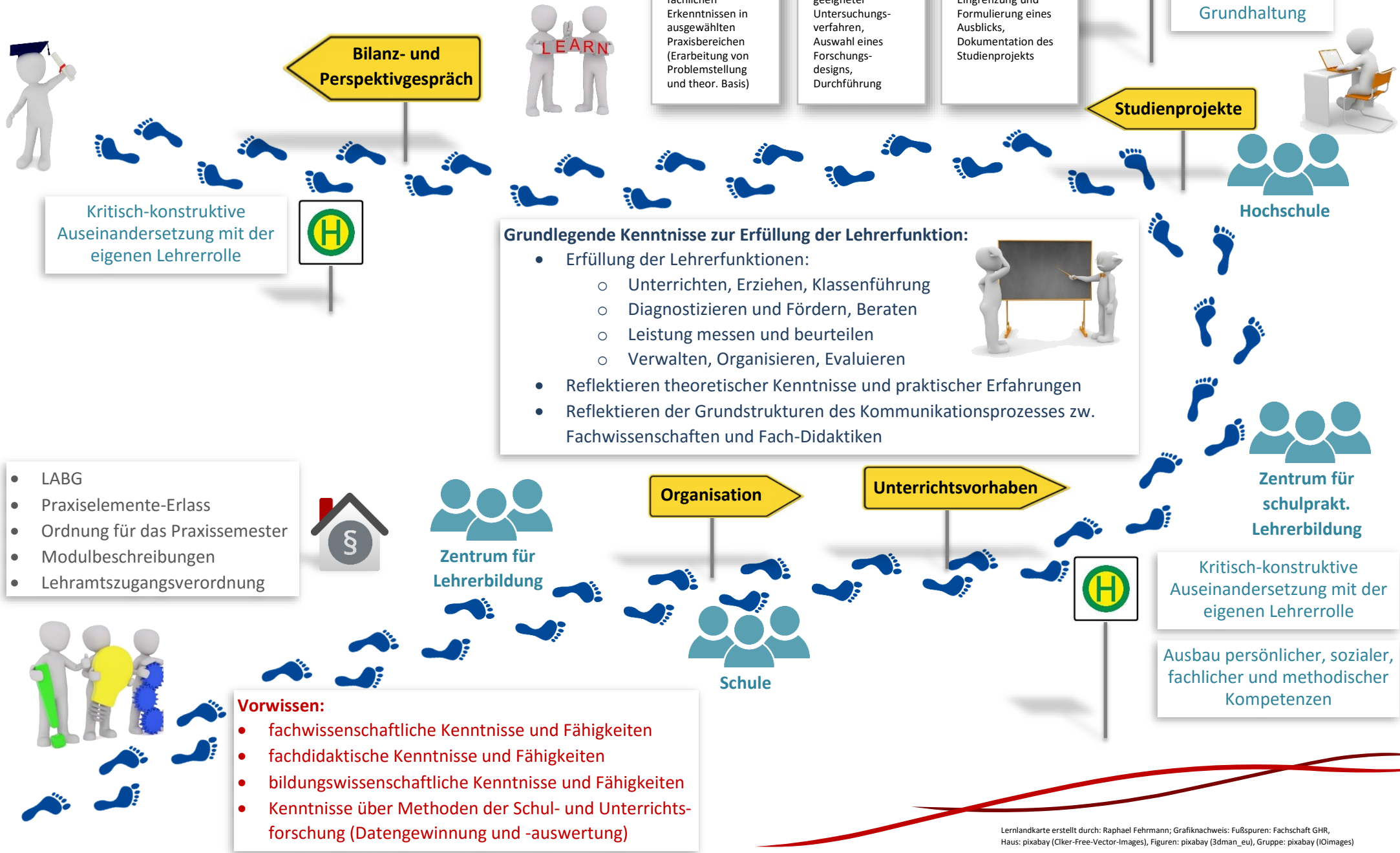


Lernlandkarte Praxissemester

Raphael Fehrmann



Planung und theoretische Fundierung

Planung und Konzeption der Gewinnung von fachlichen Erkenntnissen in ausgewählten Praxisbereichen (Erarbeitung von Problemstellung und theor. Basis)

Konzeption und Umsetzung

Auswahl problembezogener und fachspezifischer geeigneter Untersuchungsverfahren, Auswahl eines Forschungsdesigns, Durchführung

Dokumentation und Auswertung

Datenauswertung, kritische Reflexion, methodische Eingrenzung und Formulierung eines Ausblicks, Dokumentation des Studienprojekts

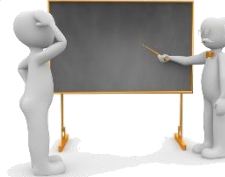
Entwicklung einer forschenden Grundhaltung

Studienprojekte

Hochschule

Grundlegende Kenntnisse zur Erfüllung der Lehrerfunktion:

- Erfüllung der Lehrerfunktionen:
 - Unterrichten, Erziehen, Klassenführung
 - Diagnostizieren und Fördern, Beraten
 - Leistung messen und beurteilen
 - Verwalten, Organisieren, Evaluieren
- Reflektieren theoretischer Kenntnisse und praktischer Erfahrungen
- Reflektieren der Grundstrukturen des Kommunikationsprozesses zw. Fachwissenschaften und Fach-Didaktiken



Zentrum für schulprakt. Lehrerbildung

Organisation

Unterrichtsvorhaben

Zentrum für Lehrerbildung

Schule

Kritisch-konstruktive Auseinandersetzung mit der eigenen Lehrerrolle

Ausbau persönlicher, sozialer, fachlicher und methodischer Kompetenzen

Kritisch-konstruktive Auseinandersetzung mit der eigenen Lehrerrolle

- LABG
- Praxiselemente-Erlass
- Ordnung für das Praxissemester
- Modulbeschreibungen
- Lehramtszugangsverordnung

Vorwissen:

- fachwissenschaftliche Kenntnisse und Fähigkeiten
- fachdidaktische Kenntnisse und Fähigkeiten
- bildungswissenschaftliche Kenntnisse und Fähigkeiten
- Kenntnisse über Methoden der Schul- und Unterrichtsforschung (Datengewinnung und -auswertung)