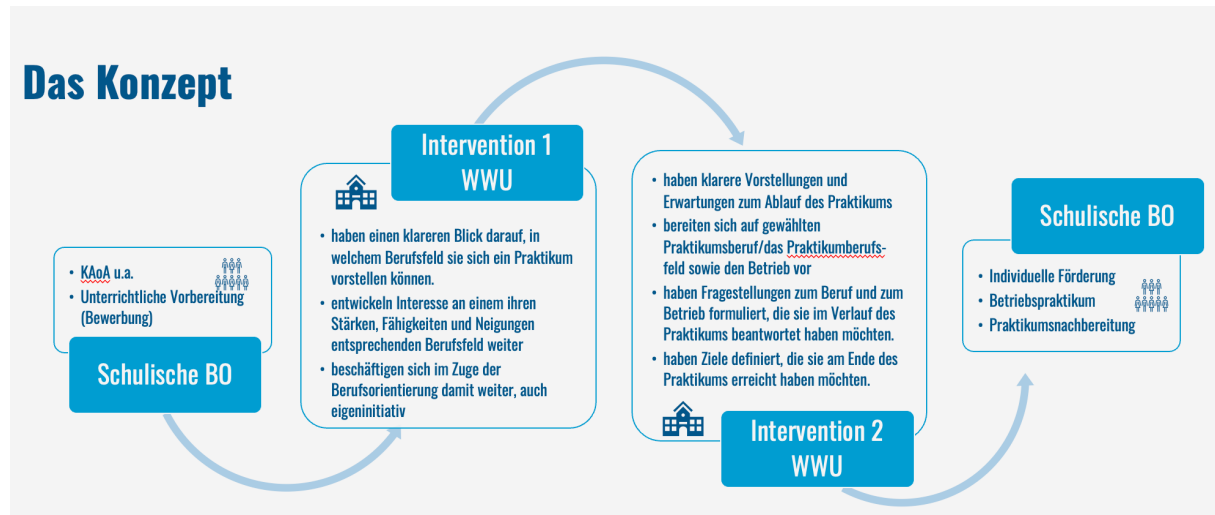


Neues Seminarformat in der Lehrveranstaltung „Berufliche Laufbahnentwicklung fördern“ (BP2)

Die Lehrveranstaltung ist als Service-Learning-Angebot in Kooperation mit einer Münsteraner Schule und der Personalabteilung der WWU (hier der Bereich der Beruflichen Ausbildung) gestaltet. D.h. an zwei Vormittagen (jeweils während der Seminarzeit) arbeiten Studierende in Kleingruppenworkshops mit Schüler*innen an der Vorbereitung ihres Betriebspraktikums. Die beiden Interventionen sind integraler Bestandteil eines Gesamtkonzepts zur Beruflichen Orientierung einer Jahrgangsstufe.



Hier entsteht für Studierende ein Erprobungsraum in der professionellen Begleitung beruflicher Entwicklung und eine herausragende Option für den Theorie-Praxis-Transfer. Die Vorbereitung der Workshops und die Entwicklung der Konzepte erfolgt im Seminar. Die Veranstaltung hat erstmalig im Wintersemester 2022/23 stattgefunden und wurde in ihrem Erfolg evaluiert. Die Jugendlichen profitieren erheblich von der Intervention mit den Studierenden und von der Bereitstellung der Praktikumsplätze in den Ausbildungsberufen, die an der WWU erlernt werden können. Die Studierenden meldeten vor allem die Bedeutung der Verzahnung von Wissenschaft und Praxis sowie die vertrauensbasierte Option, ohne Prüfungsdruck pädagogische Interventionen zu entwickeln und durchzuführen, als Erfolgsfaktoren zurück.

Service-Learning

Forschung zur Beruflichen Orientierung
AG BO

Schulische Praxis zur BO
Realschule

🌱 Nutzung wissenschaftlicher Erkenntnis für schulische Praxis

🌱 Vorbereitung des Übergangs Schule – Beruf durch individuelle Förderung

🌱 Individualisierte Unterstützung der SuS an einer Realschule bei der Vorbereitung ihres Praktikums

🌱 Verbesserung der Chancen auf Ausbildungsplätze durch vorbereitete und begleitete Praktika

Qualifizierung in der BO
LA-Studierende WWU

Betriebliche Praxis zur BO
Ausbildung an der WWU