

# Vorwort

## VORWORT

### Liebe Leserin, lieber Leser,

welche Qualifikationen erwarten Arbeitgeber von Absolventinnen und Absolventen der Bachelor-Studiengänge?, fragte die Universität Freiburg Unternehmen und Organisationen in einer deutschlandweiten Studie. Das Ergebnis auf der Grundlage von über 600 Rückmeldungen, das jetzt veröffentlicht wurde ([www.bok.uni-freiburg.de](http://www.bok.uni-freiburg.de)), bestätigt einen bereits seit längerem sichtbaren Trend:

Zum einen ist die Persönlichkeit einer Bewerberin oder eines Bewerbers im Auswahlprozess ebenso bedeutsam wie das Fachwissen. Und zum Zweiten wird verstärkt darauf Wert gelegt, dass Fachwissen nicht nur „abgespeichert“ wurde, sondern zukünftige Mitarbeiter auch in der Lage sind, dieses Wissen praktisch anzuwenden und auf immer neue Situationen zu transferieren.

Der Career Service unterstützt Sie in jedem Semester beispielsweise durch Workshops, Seminare, Planspiele, Exkursionen und persönliche Beratung in diesem Prozess: sich durch neue Erfahrungen persönlich weiterzuentwickeln und Wissen in wechselnden Situationen praktisch anzuwenden.

In diesem Programmheft machen wir Ihnen dafür wieder viele Angebote. Dabei haben Sie die Wahl, ergänzend zu Ihrem Studium frei und nach Bedarf Veranstaltungen zu besuchen, die Sie im A-Teil dieser Broschüre finden, oder durch Module des Career Service Leistungspunkte zu erwerben (C-Teil). Schauen Sie einmal durch, was in Ihre Planung passt.

Daneben möchte der Career Service Sie aber auch dabei unterstützen, in diesem Geflecht von inner- und außeruniversitären Erwartungen einen „kühlen Kopf“ zu bewahren. Denn Spaß am Studium und die damit verbundene Entwicklung der Persönlichkeit sind ein wichtiger Aspekt – siehe oben ...

In diesem Sinne wünschen wir Ihnen ein schönes und erkenntnisreiches Wintersemester!

**Das Team des Career Service der Universität Münster**

# INHALTSVERZEICHNIS

<b>Vorwort</b>	<b>01</b>
----------------	-----------

<b>Schlagwortregister</b>	<b>04</b>
---------------------------	-----------

## A Veranstaltungen des Career Service 09

A.1	Alles rund um die Bewerbung	10
A.2	Studien- und Berufsorientierung	18
A.3	Kommunikationstraining, Konfliktbewältigung	30
A.4	Praktika im In- und Ausland und Internationales	34
A.5	Arbeitsmarktexkursion nach Kanada	54
A.6	Arbeitgeberkontakte	56
A.7	Arbeitsfelder der Oecotrophologie	66
A.8	Arbeitsfelder für Pädagog/en/innen	68
A.9	Arbeitsfelder der Psychologie	72
A.10	Arbeitsfelder für Sozialarbeiter/innen und Sozialpädagogen/innen	74
A.11	Arbeitsfelder für Designerinnen und Designer	78
A.12	Angebote speziell für Studierende der FH Münster	80

## B Berufsorientierende Veranstaltungen anderer Anbieter 93

B.1	Schreibwerkstatt des Sprachenzentrums der Universität Münster	94
B.2	Centrum für Rhetorik, Kommunikation und Theaterpraxis der Universität Münster	96
B.3	Zentrum für Informationsverarbeitung der Universität Münster (ZIV)	100
B.4	Netzwerk „Gründen aus Hochschulen“	102
B.5	Studentisches Forum Linguistik	104

## C Angebote des Career Service innerhalb der Allgemeinen Studien 105

C.1	Modul: „Arbeitsorganisation – Kommunikation – Gruppenleitung“ (5 CP)	106
C.2	Modul: „Praxiserfahrungen im Ausland“ (5 CP)	110
C.3	Modul: „Was kommt nach dem Studium? Das Praktikum und andere Methoden der beruflichen Orientierung“ (5 CP)	114
C.4	Modul: „Do it“ – Service Learning für Studierende (3 CP)	118
C.5	Ein Arbeitsfeld für viele Fächer: Wie wird man „Zukunftsexperte“? (1 CP)	122
C.6	Anrechenbare Workshops aus dem A-Teil	124

## D Beratung und Information 125

D.1	Sprechzeiten rund um Studium und Beruf	126
D.2	Kontaktpersonen des Career Service in den Fachbereichen der Universität Münster	136

## E Terminübersicht 141

## F Wichtige Adressen und Ansprechpartner 146

### Impressum 147

### Nützliche Internetadressen 148

# INDEX

## A

Abenteuerspielplatz	75
Adressen und Ansprechpartner	145
Agentur für Arbeit Münster	134
Akademikerarbeitsmarkt	40, 54
Alberta	54
Allgemeine Studien	105
Alumni	57
Arbeitgeberkontakte	56
Arbeitsorganisation	108
Arbeitsrecht	24
Arbeitsvertrag	24
Assessment-Center Training	87

## B

Bachelorstudium	29
Beratung und Information	125
Berufliche Bildung	70
Berufliche Integration	70
Berufliche Orientierung	114
Berufsinformationszentrum (BIZ)	126
Berufsorientierung	18, 22
Berufsverband der Erziehungswissenschaftler	69
Betreutes Wohnen	75
Bewerben auf Englisch	89
Bewerbung	10, 38
Bewerbungsgespräche	30
Bewerbungsmappencheck	10, 35, 90
Bewerbungsprofile	13
Bewerbungsstrategien	86
Bewerbungstraining	12, 15, 17, 46, 53, 84
Bewerbungswege	22
Bundeswehr	72

## C

CampusChances Münster 2008	60
Career Connections	57
Career Service Münster	126
Career Talk	56
Centrum für Rhetorik, Kommunikation und Theaterpraxis	96
Coaching	69
Coaching-Day	20
CONNECTA International Münster	58

## D

Design	78
Die Brücke	58, 132
Diskussionen	30

## E

Einzelberatung	18
Einzelgespräche	20
Energieversorger	66
ERASMUS	37
ERASMUS-Praktikant/en/innen	50
Erährungsberatung	67
Ernährungswirtschaft	67
Erwachsenenbildung	67
EU-Programm „ERASMUS“	37
Exkursion	40

## F

Fachhochschule Münster	127
Familienhilfe	76
Firmenkontakt-Messe	60
Flüchtlingshilfe	75

## G

Geistes- und Sozialwissenschaftler/innen	23
Großbritannien	17, 53
Gruppenberatungsangebote	38
Gruppenleitung	108
Gründung	82

## I

Impressum	145
Infostand	80
Innovationsmanagement	64, 122
Interkulturelle Kompetenzen	44, 80
Interkulturelles Kompetenz-Training	88
Internationales Zentrum der WWU	132
International Office der Fachhochschule Münster	127
International Office der Universität Münster	130
Internetadressen	148

# INDEX

## J

Journalistische Tätigkeit	72
Jugendhilfe	71
Jungenkrisenhaus	76

## K

Kanada	40, 52, 54
Kinderpsychologie	72
Kinder- und Jugendpsychiatrie	76
Kinder- und Jugendhilfe	71
Kommunikation	108
Kommunikationstraining	30
Konflikt	32
Konfliktbewältigung	30
Kontaktpersonen des Career Service	136

## L

Langzeitstudierende	28
Lebensmittelindustrie	67
Lehramt	26
Lehrerfortbildung	69

## M

Macht	32
Mentoren	57
Morphologische Marktforschung	59
Mütterzentrum	75

## N

Netzwerk „Gründen aus Hochschulen“	102
Netzwerkmöglichkeiten	50
Nordamerika	17, 53
Noventum consulting GmbH	64, 122

## O

Oecotrophologie	66
Online-Community	57

## P

Pädagog/en/innen	68
Personalabteilung	72
Pflegefamilie	75

## R

Praktikum	34, 37, 39, 49, 83, 114
Praktikumssprechstunden	34
Praxiserfahrungen im Ausland	110
Präsentation	30
Produktstrategie	62
Profilbildung	22
Profiling	13
Psychologie	72
Psychologie der Märkte	59

## S

Reden	30
Referate	30
Rolle	32

## T

Schreibwerkstatt	94
Schulentwicklung	69
Selbstmarketing	12
Service Learning	42, 118
Sozialarbeiter/innen und Sozialpädagog/en/innen	74
Sprechzeiten	126
Stipendien	37
Strafvollzug	72
Studentisches Forum Linguistik	104
Studienabbruch	19
Studienstress	29
Szenariomethode	122

## V

Terminübersicht	141
Training	69

## Z

Volkswagen Consulting	62
Vorstellungsgespräch	14, 48, 24
Vorträge	30
Zentrale Studienberatung (ZSB)	128
Zentrum für Informationsverarbeitung (ZIV)	100
Zukunftsforschung	64, 122

## › Career Connections

Die neue Online-Community  
von Alumni-Club  
und Career Service  
der WWU Münster

Jetzt anmelden und Kontakte knüpfen!

- › **Online-Community für Studierende und Alumni/Alumnae der WWU Münster**
- › **Finden Sie Mentorinnen und Mentoren, die bei der Karriere- und Zukunftsplanung helfen**
- › **Finden Sie andere Studierende an der WWU Münster, die sich auch beruflich orientieren wollen**
- › **Diskutieren Sie mit Alumni/Alumnae und anderen Studierenden**

Anmeldung und weitere Informationen unter:

[www.uni-muenster.de/careerservice/careerconnections](http://www.uni-muenster.de/careerservice/careerconnections)

## › Veranstaltungen des Career Service

# A

# A.1 ALLES RUND UM DIE BEWERBUNG

## A.1.1 Bewerbungsmappencheck

Die zentrale Anlaufstelle für Berufspraktische Studien im Career Service bietet Studierenden und Absolventen der Universität Münster (bis zu einem Jahr nach Studienabschluss) die Durchsicht von Bewerbungsunterlagen (Anschreiben und Lebenslauf) für ein Praktikum oder eine Stelle in Deutschland an.

Dabei geht es insbesondere um ein Feedback zur inhaltlichen Formulierung und zur Bewerbungsstrategie.

### › Ansprechpartner/in:

Andrea Schröder  
Tobias Nowak  
Andreas Eimer

### › Termin:

jeweils mittwochs  
15.00–17.00 Uhr

### › Ort:

Hüfferstiftung  
Hüfferstraße 27  
Münster  
Raum 1.36

### › Anmeldung:

Bitte melden Sie sich zum Bewerbungsmappencheck an, indem Sie sich in die Listen an der Tür des Career Service eintragen (Hüfferstift, Hüfferstraße 27, Raum 0.64). Bitte beachten Sie, dass für den individuellen Bewerbungsmappencheck ggf. eine längere Wartezeit anfallen kann. Daher bietet Ihnen der Career Service regelmäßig Gruppenberatungsangebote zum Thema Bewerbung an. Die Termine finden Sie unter Punkt A 4.4.

### › Achtung:

Der Career Service wird zum Wintersemester 2008/2009 wahrscheinlich umziehen. Bitte beachten Sie daher evtl. Änderungen der Sprechstunden und der Adresse/Räume:  
[www.uni-muenster.de/CareerService/Beratung](http://www.uni-muenster.de/CareerService/Beratung).

## Bewerbungsmappencheck an der Fachhochschule

### › Ansprechpartner/in:

Anne Werner  
Fachhochschule Münster  
Career Service  
Tel.: 0251 83-64705  
E-Mail: [werner@fh-muenster.de](mailto:werner@fh-muenster.de) oder  
[careerservice@fh-muenster.de](mailto:careerservice@fh-muenster.de)

Telefonische Anmeldung bei Frau Werner ist notwendig.

### › Ort:

Hüfferstiftung  
Hüfferstraße 27  
Münster  
Raum 1.21

# A.1 ALLES RUND UM DIE BEWERBUNG

## A.1.2 Bewerbungstraining und Selbstmarketing

Trainingsthemen: Standortbestimmung, Analyse der fachlichen und persönlichen Qualifikationen, berufliche Zielplanung, Strategien der Arbeitsplatzsuche, Bewerbungsstrategien, Erörterung von Bewerbungsmappen, Form und Ablauf von Bewerbungen, Vorbereitung auf Vorstellungsgespräche (Gesprächssimulation, Analyse von Videoaufzeichnungen).

Angesprochen sind Studierende aller Fachbereiche der Fachhochschule Münster und der Westfälischen Wilhelms-Universität Münster, die vor dem Examen stehen. Bewerbungsunterlagen sollten in das Seminar eingebracht werden.

### › Referenten/Auskunft:

Dr. Paul Stallmeister  
Team Akademische Berufe der Agentur für Arbeit Münster  
Tel.: 0251 698-248  
E-Mail: [Muenster.Hochschulteam@arbeitsagentur.de](mailto:Muenster.Hochschulteam@arbeitsagentur.de)

### › Termin (dreitägige Veranstaltung):

Mo–Mi, 03.11.–05.11.2008, jeweils 9.00–16.00 Uhr s.t.

Diese Veranstaltung wird erneut angeboten:

Mi–Fr, 10.12.–12.12.2008, jeweils 9.00–16.00 Uhr s.t.

Mo–Mi, 02.02.–04.02.2009, jeweils 9.00–16.00 Uhr s.t.

Mo–Mi, 02.03.–04.03.2009, jeweils 9.00–16.00 Uhr s.t.

### › Ort:

Agentur für Arbeit Münster  
Martin-Luther-King-Weg 18–24, 48155 Münster  
Raum B o.20 (BIZ-Besprechungsraum)

### › Anmeldung:

Eine Anmeldung unter Angabe der Veranstaltungsbezeichnung und des -datums ist unbedingt erforderlich und beinhaltet die dreitägige Teilnahme. Geben Sie in Ihrer Anmeldung bitte auch Ihr Studienfach und Ihre vollständige Adresse (mit Telefonnummer) an.

### › Anmelde-E-Mail:

[Muenster.Hochschulteam@arbeitsagentur.de](mailto:Muenster.Hochschulteam@arbeitsagentur.de)

Die Teilnehmerzahl ist begrenzt. Anmeldungen werden in der Abfolge ihres Eingangs berücksichtigt. Anmeldeschluss ist jeweils 1 Woche vor der Veranstaltung. Angemeldete Teilnehmer/innen erhalten eine Bestätigung per E-Mail.

## A.1.3 Profiling – Ein Workshop zur

### Entwicklung von Bewerbungsprofilen

Angesprochen sind Studierende, die vor dem Examen stehen und sich bereits frühzeitig auf den Übergang in das Beschäftigungssystem vorbereiten wollen. In dem Workshop sollen folgende Aspekte thematisiert werden:

- › Interessen, Motive und Visionen der Teilnehmer/innen im Hinblick auf den Übergang in das Beschäftigungssystem
- › Bearbeitung und Systematisierung der Qualifikationen (fachliche und überfachliche) und Eigenschaften
- › Identifikation möglicher Arbeitsfelder und der dazugehörigen Anforderungsprofile von Arbeitgebern, zu denen sich das persönliche Qualifikationsprofil in Beziehung setzen lässt
- › Festlegung konkreter Ziele in der Orientierungs- und Bewerbungsstrategie und Planung der nächsten Schritte

### › Referent/Auskunft:

Dr. Paul Stallmeister  
Team Akademische Berufe der Agentur für Arbeit Münster  
Tel.: 0251 698-248  
E-Mail: [Muenster.Hochschulteam@arbeitsagentur.de](mailto:Muenster.Hochschulteam@arbeitsagentur.de)

### › Termin:

Montag, 10.11.2008, 9.00–15.30 Uhr s.t.

### › Ort:

Agentur für Arbeit Münster  
Martin-Luther-King-Weg 18–24  
48155 Münster  
Raum B o.20 (BIZ-Besprechungsraum)

### › Anmeldung:

Eine Anmeldung unter Angabe der Veranstaltungsbezeichnung und des -datums ist unbedingt erforderlich. Geben Sie in Ihrer Anmeldung bitte auch Ihr Studienfach und Ihre vollständige Adresse (mit Telefonnummer) an.

### › Anmelde-E-Mail:

[Muenster.Hochschulteam@arbeitsagentur.de](mailto:Muenster.Hochschulteam@arbeitsagentur.de)

Die Teilnehmerzahl ist begrenzt. Anmeldungen werden in der Abfolge ihres Eingangs berücksichtigt. Anmeldeschluss ist 1 Woche vor der Veranstaltung. Angemeldete Teilnehmer/innen erhalten eine Bestätigung per E-Mail.

# A.1 ALLES RUND UM DIE BEWERBUNG

## A.1.4 Workshop: Das Vorstellungsgespräch bei Unternehmen –

### There is only one chance to make a first impression

Wer zum Vorstellungsgespräch eingeladen wird, ist schon fast am Ziel, aber eben nur fast. Jetzt sollte sich der Bewerber von seiner besten persönlichen Seite zeigen.

- › Wie bereite ich mich vor?
- › Mit welchen Fragen kann ich rechnen?
- › Wie verhalte ich mich im Gespräch?
- › Welche relevanten Punkte zum neuen Job sollte ich ansprechen?

Dies ist eine Auswahl von Fragen, die im Training interaktiv geklärt werden. YER Recruiter führen in ihrer täglichen Praxis Interviews mit potentiellen Kandidaten durch und verwenden dabei bestimmte Fragetechniken. Am Beispiel der STAR-Interviewtechnik wird eine mögliche Fragetechnik praktisch vorgestellt.

Zur individuellen Planung des Seminars bitten wir Sie, Ihren Lebenslauf bis zum 17.11.2008 an [sonjazernin@yer.com](mailto:sonjazernin@yer.com) zu schicken. Für die Simulation eines Gesprächs können sich ebenfalls Freiwillige vorab melden.

- › **Referentin:**  
Dipl.-Päd. Sonja Zernin  
YER Young Executive Recruitment GmbH
- › **Termin:**  
Montag, 24.11.2008, 13.00–16.00 Uhr
- › **Ort:**  
Universität Münster, Gebäude Schlossplatz 5, Festsaal
- › **Anmeldung:**  
Eine schriftliche Online-Anmeldung unter Angabe des Studienfachs und der vollständigen Adresse ist unbedingt erforderlich unter:

[www.uni-muenster.de/CareerService/Anmeldung](http://www.uni-muenster.de/CareerService/Anmeldung)

## A.1.5 Workshop: Internationales Bewerbungstraining

Der Arbeitsmarkt in der Wirtschaft wird auch für junge Akademiker zunehmend internationaler. Stationen wie Amerika, China oder Südamerika sind keine Seltenheit in Lebensläufen der Führungskräfte von morgen. Bereits während des Studiums sollten sich Studierende möglichst international orientieren. Auslandsaufenthalte während des Studiums, sei es durch Praktika oder Studiensemester, sind bei vielen Unternehmen bereits ein essentielles Einstellungskriterium für die Vergabe von Praktikumsplätzen und Einstiegspositionen.

Wer sich ins Ausland bewerben will, sollte sich auch auf die Bewerbungsgegebenheiten des jeweiligen Ziellandes vorbereiten. Zur Einführung eignet sich die Teilnahme an diesem Seminar. In diesem werden wir folgende Fragen im Hinblick auf **englische, spanische, französische und niederländische** Bewerbungen aktiv klären:

- › Gibt es eine international gültige Bewerbung?
- › Wie sind die Einstellungsstandards in anderen Ländern und Kulturkreisen?
- › Welche Institutionen können mich bei der Suche nach einer Stelle im Ausland unterstützen?

Zur individuellen Planung des Seminars bitten wir Sie, Ihren Lebenslauf, gern entsprechend dem jeweiligen Zielland, bis zum 17.11.2008 an [sonjazernin@yer.com](mailto:sonjazernin@yer.com) zu schicken.

- › **Referentin:**  
Dipl.-Päd. Sonja Zernin  
YER Young Executive Recruitment GmbH
- › **Termin:**  
Montag, 24.11.2008  
9.00–12.00 Uhr
- › **Ort:**  
Universität Münster  
Gebäude Schlossplatz 5  
Festsaal
- › **Anmeldung:**  
Eine schriftliche Online-Anmeldung unter Angabe des Studienfachs und der vollständigen Adresse ist unbedingt erforderlich unter:  
[www.uni-muenster.de/CareerService/Anmeldung](http://www.uni-muenster.de/CareerService/Anmeldung)



Programm für lebenslanges Lernen

Dieses Projekt wurde mit Unterstützung der Europäischen Kommission finanziert.



# A.1 ALLES RUND UM DIE BEWERBUNG

Angemeldete Teilnehmer/innen erhalten eine Benachrichtigung per E-Mail mit weiteren Informationen. Bitte melden Sie sich so frühzeitig wie möglich an, die Teilnehmerzahl ist begrenzt.



GD Bildung und Kultur  
Programm für lebenslanges Lernen

Dieses Projekt wurde mit Unterstützung  
der Europäischen Kommission finanziert.

## A.1.6 Bewerbungstraining Nordamerika und Großbritannien

Was macht eine gute Bewerbung für den anglo-amerikanischen oder englischen Bereich aus? Welches sind die Konventionen, welche Bestandteile hat eine Bewerbung, welche Unterlagen werden auf keinen Fall eingereicht? Erfolgt die Bewerbung eher konventionell oder online? Welche formalen Vorschriften gilt es zu beachten?

Nach einer allgemeinen Einführung mit Musterbeispielen, in der die wesentlichen Strategien für eine erfolgreiche Bewerbung erläutert werden, werden die Teilnehmer/innen für ein konkretes oder fiktives Stellenangebot ihre eigene Bewerbung erarbeiten bzw. optimieren und diese auch mit den anderen Teilnehmer/innen diskutieren. Für ein effektives Training ist es sinnvoll, bereits vor dem Seminar eine Bewerbung zusammenzustellen. Sie können diese gerne zur Durchsicht vorab an [vera\\_christoph@yahoo.de](mailto:vera_christoph@yahoo.de) senden.

Diese Veranstaltung wird in Kooperation mit der Botschaft von Kanada und der Provinz Alberta durchgeführt.

### > Referentin:

Dr. Vera Christoph  
c-trains Kulturvermittlung

### > Termin:

Fr, 23.01.2009, 13.00–17.00 Uhr

### > Ort:

Universität Münster, Gebäude Schlossplatz 5, Festsaal

### > Anmeldung:

Eine schriftliche Online-Anmeldung unter Angabe des Studienfachs und der vollständigen Adresse (mit E-Mail-Adresse) ist unbedingt erforderlich unter:  
[www.uni-muenster.de/CareerService/Anmeldung](http://www.uni-muenster.de/CareerService/Anmeldung)

Angemeldete Teilnehmer/innen erhalten eine Benachrichtigung per E-Mail mit weiteren Informationen. Bitte melden Sie sich so frühzeitig wie möglich an, die Teilnehmerzahl ist begrenzt.



GD Bildung und Kultur  
Programm für lebenslanges Lernen

Dieses Projekt wurde mit Unterstützung  
der Europäischen Kommission finanziert.

### A.2.1 Individuelle biographische Einzelberatung

- › Sie sind unsicher hinsichtlich Ihrer beruflichen Perspektiven?
- › Sie möchten Ihr Qualifikationsprofil schärfen?
- › Sie denken über die Vereinbarkeit beruflicher und privater Planungen nach?
- › Der Gedanke an das Studien-Ende und den Berufseinstieg beunruhigt Sie?
- › Es gibt Probleme hinsichtlich Ihres Berufsweges?

Der Career Service bietet im Wintersemester im Rahmen eines Projektes eine begrenzte Anzahl individueller biographischer Einzelberatungen an. In maximal drei Einzelberatungen zu je einer Stunde können Sie persönliche Fragen hinsichtlich Ihrer biographischen Planungen durchsprechen.

Die Beratungsgespräche werden im Rahmen eines Weiterbildungsprojektes des Career Service aufgezeichnet und anschließend, natürlich vollkommen anonym, extern evaluiert. Die Beratungen werden durchgeführt von Andreas Eimer, Leiter des Career Service der Universität Münster.

Wenn Sie die Möglichkeit eines solchen Coachings wahrnehmen und gleichzeitig den Career Service in seinen Qualitätssicherungsvorhaben unterstützen wollen, wenden Sie sich wegen einer Terminvereinbarung bitte an:

› **Ansprechpartner:**  
Andreas Eimer, Leiter der Career Service  
Tel.: 0251 83-30042  
E-Mail: [Andreas.Eimer@uni-muenster.de](mailto:Andreas.Eimer@uni-muenster.de)

› **Ort:**  
Career Service, Hüfferstift  
Hüfferstraße 27, Raum 0.66

› **Termin:**  
Eine telefonische Terminvereinbarung ist erforderlich.

Die Beratung ist kostenlos und richtet sich an Studierende aller Fächer der Universität Münster sowie Absolventinnen und Absolventen der Universität Münster bis ein Jahr nach dem Examen.

Andreas Eimer gibt Ihnen gerne auch weitere Auskunft bezüglich des Ablaufes der Beratungen und der Gesprächsaufzeichnungen.

### A.2.2 Studienabbruch: Chancen einer Neuorientierung

Angesprochen sind Studierende, die überlegen, ihr Studium abzubrechen.

Veranstaltungsziele sind:

- › zu einer Neuorientierung zu ermutigen
- › Hilfestellung im Prozess der Neuorientierung zu geben
- › berufliche Alternativen und Finanzierungsmöglichkeiten aufzuzeigen
- › Erfahrungen der Teilnehmer/innen in die Überlegungen einzubinden

› **Termin:**  
22.10.2008  
14.00–16.00 Uhr s.t.

Diese Veranstaltung wird erneut angeboten am:  
26.11.2008, 17.12.2008, 14.01.2009, 25.02.2009  
und am 25.03.2009

› **Ort:**  
Agentur für Arbeit Münster  
Martin-Luther-King-Weg 18–24  
48155 Münster  
Raum B 0.20 (BIZ-Besprechungsraum)

› **Auskunft:**  
Mitarbeiterinnen und Mitarbeiter des Teams  
Akademische Berufe der Agentur für Arbeit Münster  
Martin-Luther-King-Weg 18–24  
48155 Münster  
Tel.: 0251 698-248  
E-Mail: [Muenster.Hochschulteam@arbeitsagentur.de](mailto:Muenster.Hochschulteam@arbeitsagentur.de)

› **Anmeldung:**  
Eine Anmeldung unter Angabe der Veranstaltungsbezeichnung und des -datums ist unbedingt erforderlich. Geben Sie in Ihrer Anmeldung bitte auch Ihr Studienfach und Ihre vollständige Adresse (mit Telefonnummer) an.

› **Anmelde-E-Mail:**  
[Muenster.Hochschulteam@arbeitsagentur.de](mailto:Muenster.Hochschulteam@arbeitsagentur.de)

Angemeldete Teilnehmer/innen erhalten eine Bestätigung per E-Mail.

## A.2.3 Coaching-Day des Career Service

### Einstündige intensive Einzelgespräche

Sie

- › wollen sich erfolgreich den Herausforderungen des Universitäts-Alltags stellen
- › wollen Orientierung auf dem Weg in die erfolgreiche Berufstätigkeit
- › wollen Ihr Wissen formen und nutzen
- › wollen optimal ausgebildet sein und Ihre Zukunft selbst gestalten
- › wollen ein Leben jenseits von Routine und Spannungen
- › wollen etwas bewegen
- › wollen sich selbst bewegen.

Sie wünschen sich das alles für Ihr Leben?

Trotzdem sind Sie in Ihrem Alltag manchmal meilenweit entfernt davon, zu gestalten und Sie selbst zu sein? Ihr Leben erschöpft Sie und Sie fühlen sich fremdbestimmt? Plötzlich regiert doch Angst Ihre Entscheidung und Sie trauen sich viel weniger zu als früher? Sie haben das Gefühl, Ihr Ziel aus den Augen verloren zu haben?

Dann ist Coaching als Form individueller Beratung hilfreich und ein Angebot, den eigenen Weg für sich wieder zu entdecken.

#### › Referentin:

Susanne Hillens  
Kommunikationstrainerin, systemische Beraterin und Journalistin (Print, TV, Radio)

#### › Termine:

Dienstag, 25.11.2008, 10.00–18.00 Uhr  
sowie  
Mittwoch, 17.12.2008, 10.00–18.00 Uhr

Die Einzelgespräche dauern jeweils eine Stunde. Nach Ihrer Anmeldung erhalten Sie vom Career Service eine Mitteilung mit dem genauen Zeitpunkt Ihres Gespräches.

#### › Ort:

25.11.2008:  
Schloss, Schlossplatz 2, Besprechungszimmer

17.12.2008.:  
Alexander-von-Humboldt-Haus  
Hüfferstraße 61, Sitzungssaal 1

#### › Anmeldung und Kostenbeteiligung:

Eine schriftliche Online-Anmeldung unter Angabe des Studienfachs und der vollständigen Adresse (mit E-Mail-Adresse) ist unbedingt erforderlich unter:

[www.uni-muenster.de/CareerService/Anmeldung](http://www.uni-muenster.de/CareerService/Anmeldung)

Angemeldete Teilnehmer/innen erhalten eine Benachrichtigung per E-Mail mit weiteren Informationen (z.B. genaue Uhrzeit Ihres Gespräches; Zahlungsweg für den Teilnahmebeitrag).

Bitte melden Sie sich so frühzeitig wie möglich an, die Teilnehmerzahl ist begrenzt.

Der Kostenbeitrag für ein einstündiges Einzelgespräch beträgt 20 € pro Person.

## A.2.4 Workshop „Entwicklung beruflicher Perspektiven“

### Biographische Profilbildung/Berufsorientierung/ Bewerbungswege

Viele Studierende sind unsicher, wenn sie sich die Frage stellen, welche Perspektiven sich nach dem Studium ergeben und was sie schon heute dafür tun können. Erfahrungsaustausch, Rollenspiele oder Berufsfeldanalysen sind nur einige Elemente, die Erkenntnisgewinn bringen und gemeinsam auch Spaß machen.

Welche Arbeitsfelder eröffnet mein Studium, welche Berufsvorstellungen habe ich, und was kann ich tun, um auf meinem Weg voran zu kommen? Das sind einige Fragen, auf die im Workshop gemeinsam Antworten gefunden werden sollen.

#### › Leitung:

Andreas Eimer, Career Service

#### › Termin:

Donnerstag, 27.11.2008  
10.00–17.00 Uhr

Dieser Workshop wird erneut angeboten am:  
Dienstag, 20.01.2009, 10.00–17.00 Uhr

#### › Ort:

27.11.2008:  
Alexander-von-Humboldt-Haus  
Hüfferstraße 61, Sitzungssaal 2

20.01.2008:  
Alexander-von-Humboldt-Haus  
Hüfferstraße 61, Vortragssaal

#### › Auskunft:

Career Service Münster  
Hüfferstr. 27  
48149 Münster  
Tel.: 0251 83-30042

#### › Online-Anmeldung:

[www.uni-muenster.de/CareerService/Anmeldung](http://www.uni-muenster.de/CareerService/Anmeldung)

Eine verbindliche Anmeldung ist unbedingt notwendig.  
Die Zahl der Plätze ist begrenzt.

## A.2.5 Workshop für Geistes- und Sozialwissenschaftler/innen

Angesprochen sind Studierende im fortgeschrittenen Studium mit dem Wunsch nach Klärung ihrer beruflichen Perspektiven. In dem Workshop sollen folgende Aspekte thematisiert werden:

- › Bestandsaufnahme: aktuelle Situation im Studium, persönliche Ziele, Qualifikationen und Interessen
- › Suche nach Arbeitsfeldern für Geistes- und Sozialwissenschaftler/innen; Arbeitsmarktentwicklungen
- › Entwicklung von Strategien zum Übergang in den Beruf und Hinweise auf Unterstützungsangebote
- › Festlegung konkreter Ziele und Planung der nächsten Schritte

#### › Referentin/Referent/Auskunft:

Mechthild Jürgens  
Dr. Paul Stallmeister  
Team Akademische Berufe der Agentur für Arbeit Münster  
Tel.: 0251 698-248,  
E-Mail: [Muenster.Hochschulteam@arbeitsagentur.de](mailto:Muenster.Hochschulteam@arbeitsagentur.de)

#### › Termin:

Dienstag, 18.11.2008, 9.00–16.00 Uhr s.t.

Diese Veranstaltung wird erneut angeboten am:  
Dienstag, 27.01.2009 und am Montag, 16.02.2009

#### › Ort:

Agentur für Arbeit Münster  
Martin-Luther-King-Weg 18–24  
48155 Münster  
Raum B o.20 (BIZ-Besprechungsraum)

#### › Anmeldung:

Eine Anmeldung unter Angabe der Veranstaltungsbezeichnung und des -datums ist unbedingt erforderlich. Geben Sie in Ihrer Anmeldung bitte auch Ihr Studienfach und Ihre vollständige Adresse (mit Telefonnummer) an.

#### › Anmelde-E-Mail:

[Muenster.Hochschulteam@arbeitsagentur.de](mailto:Muenster.Hochschulteam@arbeitsagentur.de)

Die Teilnehmerzahl ist begrenzt. Anmeldungen werden in der Abfolge ihres Eingangs berücksichtigt. Anmeldeschluss ist jeweils 1 Woche vor der Veranstaltung. Angemeldete Teilnehmer/innen erhalten eine Bestätigung per E-Mail.

## A.2.6 „Examen, Vorstellungsgespräch, Arbeitsvertrag“

### Arbeitsrecht für Berufseinsteiger/innen

Das Examen ist geschafft, und schon wartet die nächste Herausforderung: das Bewerbungsverfahren und – hoffentlich – die Einigung auf einen Arbeitsvertrag. Hier sind Wissen und Souveränität gefordert. Denn der Arbeitsvertrag ist mehr als nur ein Stück Papier, er hat durchaus weit reichende Konsequenzen.

Auf wichtige Fragen zum „Arbeitsrecht für Berufseinsteiger/innen“ soll der Vortrag Antworten geben, z.B.:

- › Welche Fragen sind zulässig im Vorstellungsgespräch?
- › Wie oft und wie lange darf ein Arbeitsvertrag befristet werden?
- › Was ist eine Probezeit?
- › Was bedeutet eine Abmahnung?
- › Welche Rechte und Pflichten ergeben sich aus unterschiedlichen Beschäftigungsverhältnissen (freie Mitarbeit, 400-Euro-Jobs usw.)?
- › Wie verhalte ich mich, wenn mehrere Bewerbungsverfahren gleichzeitig laufen?
- › Kann ich mich auf eine mündliche Stellenzusage verlassen?
- › Welchen Einfluss haben Tarifverträge auf meinen Arbeitsvertrag?

In einer anschließenden Diskussion gibt es die Gelegenheit, weitere Fragen zu klären.

› **Referent:**  
Ass. jur. Heinz Liedmeyer, Arbeitsrechtler

› **Termin:**  
Donnerstag, 04.12.2008  
16.00–18.00 Uhr

› **Ort:**  
Universität Münster  
Gebäude Schlossplatz 5, Festsaal

› **Auskunft:**  
Andreas Eimer, Career Service Münster  
Tel.: 0251 83-30042  
E-Mail: [Andreas.Eimer@uni-muenster.de](mailto:Andreas.Eimer@uni-muenster.de)

› **Anmeldung:**  
nicht erforderlich

Kennen Sie die führenden  
Rückversicherer der Welt?  
Wir gehören dazu.

Wir bieten Ihnen eine anspruchsvolle  
Herausforderung als

## Trainee (m/w)

Sie suchen nach Ihrem Studium einen interessanten Berufseinstieg, um Ihr fachliches Know-How und Ihre Persönlichkeit in einem weltweit tätigen Unternehmen einzubringen und zu entwickeln?

Dann nutzen Sie Ihre Chance und steigen Sie als Trainee bei uns ein.

**Ihre Aufgaben:** Als Trainee durchlaufen Sie ein 18-monatiges Programm für Nachwuchskräfte, durch das Sie unser Unternehmen von vielen Seiten kennen lernen. Dabei werden Sie aktiv in Projekten und im Tagesgeschäft mitarbeiten und „on-the-job“ mit allen Arbeitsgebieten des spannenden und abwechslungsreichen Rückversicherungsgeschäfts vertraut gemacht. Durch ausgesuchte Trainings- und Fachseminare mit persönlicher Betreuung erhalten Sie darüber hinaus gezielte Unterstützung. Während eines mehrmonatigen Aufenthalts in einer unserer Außenstellen, mit denen wir weltweit vertreten sind, werden Sie zudem die Gelegenheit haben, Ihre interkulturellen Fähigkeiten auszubauen.

- Ihr Profil:**
- Sehr guter Hochschulabschluss, vorzugsweise in Wirtschaftswissenschaften, (Wirtschafts-)Mathematik oder Wirtschaftsrecht
  - Studienschwerpunkte z. B. in Versicherungsbetriebslehre, Banken, Controlling, internationalen Wirtschaftsbeziehungen oder Statistik
  - Verhandlungssicheres Englisch
  - Erste Erfahrung über Praktika, vorzugsweise bei einem Finanzdienstleister oder Ausbildung im versicherungs- oder bankkaufmännischen Bereich
  - Auslandserfahrung in Form von Praktika (möglichst mit finanzwirtschaftlichem Schwerpunkt) oder Studium
  - Sehr gutes analytisches Verständnis und Freude am Umgang mit Zahlen

Wenn Sie Fragen zu unserem Trainee-Programm haben, nehmen Sie Kontakt zu uns auf über [personnel@hannover-re.com](mailto:personnel@hannover-re.com).

Für Ihre Bewerbung nutzen Sie bitte unser Online-Bewerbungsfeld auf unserer Homepage unter Angabe der Kennziffer 90005015.

Hannover Rückversicherung AG  
Human Resources Management  
Postfach 61 03 69  
30603 Hannover

Sie finden uns im Internet unter:  
[www.hannover-rueck.jobs](http://www.hannover-rueck.jobs)

*hannover* **rück**

## A.2.7 Workshop für Studierende mit dem Ziel Lehramt

Sie haben sich für ein Studium entschieden mit dem Ziel, Lehrer/in zu werden. Mittlerweile fragen Sie sich, ob Sie sich richtig entschieden haben. Entspricht das Studium (noch) Ihren Vorstellungen? Haben Sie Zweifel an Ihrer Eignung als Lehrer/in? Möchten Sie wissen, ob Sie mit Ihrem Studium auch in andere Berufe gehen können?

In diesem Workshop können Sie Ihre beruflichen Perspektiven erörtern und klären.

In dem Workshop sollen u.a. folgende Aspekte thematisiert werden:

- › Bestandsaufnahme Ihrer aktuellen Studiensituation
- › Erörterung der beruflichen Perspektive: Lehramt
- › Arbeitsmarktentwicklung im Bereich Lehramt
- › Arbeitsfelder für Lehramtsabsolventen auch außerhalb des Lehramtes
- › Entwicklung von Strategien zum Übergang in den Beruf und Hinweise auf Unterstützungsangebote
- › Festlegung konkreter Ziele und Planung der nächsten Schritte.

### › Referent:

Hans Josef Lickes  
Team für Akademische Berufe der  
Agentur für Arbeit Münster  
Tel.: 01801 555111  
E-Mail: [Muenster.Hochschulteam@arbeitsagentur.de](mailto:Muenster.Hochschulteam@arbeitsagentur.de)

### › Termine:

Dienstag, 09.12.2008  
9.00–15.30 Uhr

Diese Veranstaltung wird erneut angeboten am:  
Donnerstag, 08.01.2009 und am Donnerstag, 05.02.2009.

### › Ort:

Agentur für Arbeit Münster  
Martin-Luther-King-Weg 18–24  
48155 Münster  
Raum B o.20 (BIZ-Besprechungsraum)

### › Anmeldung:

Eine Anmeldung unter Angabe der Veranstaltungsbezeichnung und des -datums ist unbedingt erforderlich. Geben Sie in Ihrer Anmeldung bitte auch Ihr Studienfach und Ihre vollständige Adresse (mit Telefonnummer) an.

### › Anmelde-E-Mail:

[Muenster.Hochschulteam@arbeitsagentur.de](mailto:Muenster.Hochschulteam@arbeitsagentur.de)

Die Teilnehmerzahl ist begrenzt. Anmeldungen werden in der Abfolge ihres Eingangs berücksichtigt. Angemeldete Teilnehmer/innen erhalten eine Bestätigung per E-Mail. Anmeldeschluss ist jeweils zehn Tage vor Beginn der Veranstaltung.

### A.2.8 Workshop „Neu-Orientierung für Langzeitstudierende“

Angesprochen sind Studierende in fortgeschrittenen Semestern mit dem Wunsch nach Klärung ihrer Situation. In dem Workshop sollen folgende Punkte gemeinsam erarbeitet werden:

- › Bestandsaufnahme der Studiensituation
- › Erschließung beruflicher Möglichkeiten
- › Vorbereitung einer Entscheidung über Fortsetzung oder Abbruch des Studiums
- › Festlegung konkreter Ziele und Planung der nächsten Schritte

#### › Referenten/Auskunft:

Dipl.-Psych. Peter Schott  
Zentrale Studienberatung (ZSB)

Dr. Paul Stallmeister  
Team Akademische Berufe der Agentur für Arbeit Münster  
Tel.: 0251 698-248  
E-Mail: [Muenster.Hochschulteam@arbeitsagentur.de](mailto:Muenster.Hochschulteam@arbeitsagentur.de)

#### › Termin:

Dienstag, 06.01.2009, 9.00–14.00 Uhr s.t.

#### › Ort:

Agentur für Arbeit Münster  
Martin-Luther-King-Weg 18–24  
48155 Münster  
Raum B o.2o (BIZ-Besprechungsraum)

#### › Anmeldung:

Eine Anmeldung unter Angabe der Veranstaltungsbezeichnung und des -datums ist unbedingt erforderlich. Geben Sie in Ihrer Anmeldung bitte auch Ihr Studienfach und Ihre vollständige Adresse (mit Telefonnummer) an.

#### › Anmelde-E-Mail:

[Muenster.Hochschulteam@arbeitsagentur.de](mailto:Muenster.Hochschulteam@arbeitsagentur.de)

Die Teilnehmerzahl ist begrenzt. Anmeldungen werden in der Abfolge ihres Eingangs berücksichtigt. Anmelde-schluss ist 1 Woche vor der Veranstaltung. Angemeldete Teilnehmer/innen erhalten eine Bestätigung per E-Mail.

### A.2.9 Workshop: Der „ganz normale“ Studienstress – Über den Umgang mit vielfältigen Anforderungen im Bachelorstudium

Straffe Modulstruktur, begrenzte Semesterzahl, Studienorganisation, Praktika, Auslandsaufenthalt, Berufsorientierung: Wo bleibt hier die Freude am Fach, der Spaß am Studieren, die persönliche Entwicklung? Was sind die Probleme, wo liegen die Ursachen für Stress und Frustration? Was kann ich selbst tun, um mich im Studium wohl zu fühlen und die Studienzeit zu einer lohnenden Lebensphase zu machen? Welche Chancen und Risiken bietet die (neue) Studienstruktur? Wo ist Platz für berufliche Ideen, für Erfahrungen über das Studium hinaus?

Der Workshop soll Ihnen einmal die Möglichkeit bieten, offen darüber zu reden, welche Probleme Sie mit dem Jonglieren der unterschiedlichen Anforderungen im Studium haben. In einem zweiten Schritt wollen wir gemeinsam mit Ihnen sehen, wo neue Wege und Perspektiven liegen.

#### › Referenten:

Andreas Eimer  
Leiter des Career Service

Peter Schott  
Leiter der ZSB

#### › Termin:

Montag, 12.01.2009  
10.00–17.00 Uhr

#### › Ort:

Alexander-von-Humboldt-Haus  
Hüfferstraße 61  
Vortragssaal

#### › Anmeldung:

Eine schriftliche Online-Anmeldung unter Angabe des Studienfachs und der vollständigen Adresse (mit E-Mail-Adresse) ist unbedingt erforderlich.

#### › Online-Anmeldung:

[www.uni-muenster.de/CareerService/Anmeldung](http://www.uni-muenster.de/CareerService/Anmeldung)



# A.3

## KOMMUNIKATIONSTRAINING, KONFLIKTBEWÄLTIGUNG

### A.3.1 Workshop: Vortragen, Präsentieren, Diskutieren

Kurze Reden halten, Referate vortragen, Ergebnisse präsentieren, Bewerbungsgespräche führen, Beiträge in Diskussionen einbringen: Diese Fähigkeiten brauchen Sie immer wieder in Beruf, Studium und privatem Alltag. Doch woher soll man all das können, wenn man es nie gelernt, geübt und ausprobiert hat? Dabei geht es um Präsentationstechniken und Wissen über Kommunikation und Rhetorik, aber auch darum, mit Anspannung, Nervosität und Redeangst umzugehen.

Der Workshop soll eine Möglichkeit bieten, genau das zu erproben, wo die Teilnehmer/innen Bedarf haben, wo „der Schuh drückt“. Dabei soll der theoretische Teil auf das Notwendige beschränkt bleiben, das Ausprobieren dagegen im Mittelpunkt stehen. Angesprochen sind Studierende aller Fachrichtungen der Universität Münster und der Fachhochschule Münster. Der Workshop ist anrechenbar für die Zertifikate „Mündlichkeit“ und „Schriftlichkeit“ im Fachbereich Philologie der WWU.

#### › Referentinnen:

Susanne Hillens, Kommunikationstrainerin,  
systemische Beraterin und Journalistin (Print, TV, Radio)  
Janine Köbbing, Dipl.-Psych.

#### › Termine (zweitägiger Workshop):

Montag, 24.11.2008, 10.00–17.00 Uhr  
Freitag, 28.11.2008, 10.00–17.00 Uhr

#### › Ort:

24.11. 2008: Historisches Seminar  
Georgskommende 14, Raum 209  
28.11. 2008: Hüfferstiftung, Hüfferstraße 27  
Münster, Raum 1.33

#### › Anmeldung und Kostenbeteiligung:

Eine schriftliche Online-Anmeldung unter Angabe des Studienfachs und der vollständigen Adresse (mit E-Mail-Adresse) ist unbedingt erforderlich. Bitte melden Sie sich frühzeitig an, die Teilnehmerzahl ist auf 20 begrenzt. Der Teilnahmebeitrag beträgt 15 € pro Person.

#### › Online-Anmeldung:

[www.uni-muenster.de/CareerService/Anmeldung](http://www.uni-muenster.de/CareerService/Anmeldung)

Angemeldete Teilnehmer/innen erhalten eine Benachrichtigung per E-Mail mit weiteren Informationen (z.B. Zahlungsbetrag für den Teilnahmebeitrag).

### Traineeprogramm für Akademiker/Innen

Sie sind Hochschul oder Fachhochschulabsolvent und wollen wieder/neu in das Berufsleben?  
Wir machen Sie fit!

**Wir machen  
was aus Ihrem  
Bildungsgutschein!**

## Wir suchen Akademiker/innen!

Langjährige Erfahrung im Traineeprogramm für Akademiker/innen macht uns zu Ihrem kompetenten Ansprechpartner. Wir vermitteln Ihnen kaufmännisches Wissen und Sie sammeln Berufserfahrungen in der 3 monatigen Praxisphase.

### Starttermin:

**3. November 2008**

Dauer ca. 6 Monate



Über eine mögliche Förderung sprechen  
Sie bitte mit der Agentur für Arbeit.

**Wir machen was aus Ihrem Bildungsgutschein!  
Rufen Sie uns an – wir beraten Sie gerne!**

Jetzt online anmelden!  
[www.hbz-bildung.de](http://www.hbz-bildung.de)

**HANDWERKSKAMMER  
BILDUNGSZENTRUM  
MÜNSTER** **HBZ**

Es informiert Sie:  
Zuhal Gül, Telefon 02 51/7 05-14 25, Fax -14 28  
Echelmeyerstraße 1–2, 48163 Münster  
[zuhal.guel@hwk-muenster.de](mailto:zuhal.guel@hwk-muenster.de) · [www.hbz-bildung.de](http://www.hbz-bildung.de)



# A.3

## KOMMUNIKATIONSTRAINING, KONFLIKTBEWÄLTIGUNG

### A.3.2 Workshop: Fair, souverän und selbstsicher im Beruf

#### Über Macht, Rolle und Konflikt im Arbeitsalltag

Konflikte gibt es überall, wo Menschen miteinander in Interaktion treten: Im Freundeskreis, in der Partnerschaft, in der Nachbarschaft, im Studium und eben auch im Arbeitsleben. Meistens empfinden wir Konflikte als etwas sehr individuelles. Doch ist das wirklich immer so? Oder gibt es doch Strukturen, (Persönlichkeits)Muster, Verflechtungen, die zu Konflikten führen und es zudem häufig auch so schwer machen, Lösungen zu finden? An diesem Punkt setzt der Workshop an: gemeinsam Strukturen aufzudecken auf der Ebene des Individuellen, der Gruppe und der Gesellschaft.

Etwas mehr zu verstehen über die Entstehung von Konflikten, über Rollenzuweisungen und Machtgefüge kann ein wichtiger Schritt sein, Konflikte konstruktiv aufzulösen. Und der Umgang mit Konflikten ist nicht zuletzt auch ein wichtiges Thema im Arbeitsalltag.

Ausgehend von theoretischem Input wollen wir mit Ihnen anschließend mit Ihren persönlichen Konflikterfahrungen zum Beispiel in Job, Praktikum oder Studium arbeiten: Wie ist es zum Konflikt gekommen, wie hat er sich entwickelt, wie hätten alternative Umgangsweisen aussehen können?

#### › Referenten:

Andreas Eimer  
Leiter des Career Service

Susanne Hillens  
Kommunikationstrainerin, systemische Beraterin  
und Journalistin (Print, TV, Radio)

#### › Termin:

Mittwoch, 14.01.2009  
10.00–17.00 Uhr

#### › Ort:

Alexander-von-Humboldt-Haus  
Hüfferstraße 61  
Vortragssaal

#### › Anmeldung und Kostenbeteiligung:

Eine schriftliche Online-Anmeldung unter Angabe des Studienfachs und der vollständigen Adresse (mit E-Mail-Adresse) ist unbedingt erforderlich. Bitte melden Sie sich so frühzeitig wie möglich an, die Teilnehmerzahl ist auf 20 begrenzt. Der Teilnahmebeitrag beträgt 10 € pro Person.

#### › Online-Anmeldung:

[www.uni-muenster.de/CareerService/Anmeldung](http://www.uni-muenster.de/CareerService/Anmeldung)

Angemeldete Teilnehmer/innen erhalten eine Benachrichtigung per E-Mail mit weiteren Informationen (z.B. Zahlungsweg für den Teilnahmebeitrag).

# A.4

## PRAKTIKA IM IN- UND AUSLAND UND INTERNATIONALES

### A.4.1 Praktikumssprechstunden im Career Service –

#### Die zentrale Anlaufstelle für Berufspraktische Studien

Ein elementarer Bestandteil zur berufsbiographischen Profilbildung während des Studiums ist das Praktikum. Praktika bieten nicht nur eine hervorragende Möglichkeit zum Kennenlernen relevanter Berufsfelder und zum Sammeln von Praxiserfahrung, sondern fördern auch die frühzeitige Auseinandersetzung mit der beruflichen Perspektive nach dem Studium.

In seinen Praktikumssprechstunden bietet der Career Service als zentrale Anlaufstelle für Berufspraktische Studien Information und Beratung zu allen Phasen einer praktischen Studienphase im In- und Ausland:

- › Wie finde ich ein Praktikum und wie bewerbe ich mich dafür?
- › Welche rechtlichen und organisatorischen Fragen muss ich beachten?
- › Wie finanziere ich ein Praktikum?
- › Wie sichere ich das Ergebnis und die Qualität des Praktikums?
- › Darüber hinaus erhalten Sie in den Sprechstunden das Qualitätssiegel für die Beurlaubung bei freiwilligen Praktika.

#### › Ansprechpartnerin:

Andrea Schröder, Praktikumsberatung  
Hüfferstraße 27  
48149 Münster  
Raum 0.64  
Tel.: 0251 83-30073  
E-Mail: [Andrea.Schroeder@uni-muenster.de](mailto:Andrea.Schroeder@uni-muenster.de)

Ausführliche Informationen, Checklisten und weiteres Material zum Praktikum finden Sie auf unserer Homepage unter [www.uni-muenster.de/CareerService/Praktika](http://www.uni-muenster.de/CareerService/Praktika).

Gruppenberatungsangebote zum Thema Praktikum im In- und Ausland finden Sie unter Punkt A 4.4.

#### › Termine:

montags: 16.00–18.00 Uhr  
donnerstags: 08.00–10.00 Uhr

#### › Achtung:

Der Career Service wird zum Wintersemester 2008/2009 wahrscheinlich umziehen. Bitte beachten Sie daher evtl. Änderungen der Sprechstunden und der Adresse/Räume: [www.uni-muenster.de/CareerService/Beratung](http://www.uni-muenster.de/CareerService/Beratung).

Informieren Sie sich hier bitte auch über aktuelle – etwa urlaubsbedingte – Änderungen der Sprechstundenzeiten.

### A.4.2 Bewerbungsmappencheck

Die zentrale Anlaufstelle für Berufspraktische Studien im Career Service bietet Studierenden und Absolventen der Universität Münster (bis zu einem Jahr nach Studienabschluss) die Durchsicht von Bewerbungsunterlagen (Anschreiben und Lebenslauf) für ein Praktikum oder eine Stelle in Deutschland an.

Dabei geht es insbesondere um ein Feedback zur inhaltlichen Formulierung und zur Bewerbungsstrategie.

#### › Ansprechpartner/in:

Andrea Schröder  
Tobias Nowak  
Andreas Eimer

#### › Termin:

jeweils mittwochs  
15.00–17.00 Uhr

#### › Ort:

Hüfferstiftung  
Hüfferstraße 27  
Münster  
Raum 1.36

#### › Anmeldung:

Bitte melden Sie sich zum Bewerbungsmappencheck an, indem Sie sich in die Listen an der Tür des Career Service eintragen (Hüfferstift, Hüfferstraße 27, Raum 0.64). Bitte beachten Sie, dass für den individuellen Bewerbungsmappencheck ggf. eine längere Wartezeit anfallen kann. Daher bietet Ihnen der Career Service regelmäßig Gruppenberatungsangebote zum Thema Bewerbung an. Die Termine finden Sie unter Punkt A 4.4.

› **Achtung:**

Der Career Service wird zum Wintersemester 2008/2009 wahrscheinlich umziehen. Bitte beachten Sie daher evtl. Änderungen der Sprechstunden und der Adresse/Räume: [www.uni-muenster.de/CareerService/Beratung](http://www.uni-muenster.de/CareerService/Beratung).

**Bewerbungsmappencheck an der Fachhochschule**

› **Ansprechpartner/in:**

Anne Werner  
Fachhochschule Münster, Career Service  
Tel.: 0251 83-64705  
E-Mail: [werner@fh-muenster.de](mailto:werner@fh-muenster.de) oder  
[careerservice@fh-muenster.de](mailto:careerservice@fh-muenster.de)

Telefonische Anmeldung bei Frau Werner ist notwendig.

› **Ort:**

Hüfferstift  
Hüfferstraße 27  
48149 Münster  
Raum 1.21

**A.4.3 EU-Programm „ERASMUS“:**

**Stipendien für Praktika im europäischen Ausland**

**Career Service als zentrale Kontaktstelle**

Das EU-Programm „ERASMUS“ unterstützt Studierende bei der Realisierung von Praktika im europäischen Ausland. Studierende können sich, wenn sie bestimmte Voraussetzungen erfüllen, um ein Stipendium bewerben. Der Career Service ist die zentrale Anlaufstelle der Universität Münster für das Praktikumsprogramm „ERASMUS“.

Im Förderungsabschnitt 2008/2009 stehen für Studierende der Universität Münster Stipendien zur Förderung von Auslandspraktika zur Verfügung, um die sich Interessierte bewerben können. Informationen zu den Bewerbungsvoraussetzungen und zum Antragsverfahren finden Sie auf der Homepage des Career Service unter [www.uni-muenster.de/CareerService/ERASMUS](http://www.uni-muenster.de/CareerService/ERASMUS). Darüber hinaus können Sie sich in den Praktikumsprechstunden im Career Service rund um das Thema Auslandspraktikum und zu weiteren Fördermöglichkeiten beraten lassen.

› **Ansprechpartnerin:**

Andrea Schröder  
Career Service  
Hüfferstraße 27  
48149 Münster, Raum 0.64  
Tel.: 0251 83-30073  
E-Mail: [Andrea.Schroeder@uni-muenster.de](mailto:Andrea.Schroeder@uni-muenster.de)

› **Sprechstunden:**

montags: 16.00–18.00 Uhr  
donnerstags: 08.00–10.00 Uhr

› **Achtung:**

Der Career Service wird zum Wintersemester 2008/2009 wahrscheinlich umziehen. Bitte beachten Sie daher evtl. Änderungen der Sprechstunden und der Adresse/Räume: [www.uni-muenster.de/CareerService/Beratung](http://www.uni-muenster.de/CareerService/Beratung)

Informieren Sie sich auf der Homepage bitte auch über aktuelle – etwa urlaubsbedingte – Änderungen der Sprechstundenzeiten.

Für *Studienaufenthalte* im europäischen Ausland wenden Sie sich bitte an das International Office der Universität Münster: [www.uni-muenster.de/Auslandsamt](http://www.uni-muenster.de/Auslandsamt).

# A.4

## PRAKTIKA IM IN- UND AUSLAND UND INTERNATIONALES

### A.4.4 Gruppenberatungsangebote des Career Service (für Studierende der WWU Münster)

#### Gruppenberatung „Bewerbung“

Mit einer individuell passenden Bewerbung auf einen ausgewählten Praktikums- oder Arbeitsbereich ist man dem gewünschten Praktikum/der gewünschten Stelle schon ein ganzes Stück näher gerückt.

Wer sich bereits im Verlauf des Studiums mit dem Bewerbungsprozess auseinandersetzt, sich im Verfassen von Anschreiben und Lebenslauf übt und Stellenanzeigen richtig auswertet, der ist auch für die Zeit nach dem Studium und die Bewerbung für eine erste Stelle gut gerüstet.

Diese Gruppenberatung gibt einen ersten Überblick zu organisatorischen Aspekten: Welche Formen der Bewerbung gibt es, welche Unterlagen muss ich auf jeden Fall einreichen, wann ist der beste Zeitpunkt? Der Schwerpunkt der Beratung wird auf der inhaltlichen Formulierung von Anschreiben und Lebenslauf und der Bewerbungsstrategie insgesamt liegen.

#### › Referentin:

Andrea Schröder  
Career Service

#### › Termine:

Donnerstag, 23.10.2008, 11.00–12.30 Uhr  
Mittwoch, 26.11.2008, 15.00–16.30 Uhr  
Freitag, 12.12.2008, 14.00–15.30 Uhr  
Montag, 19.01.2009, 11.00–12.30 Uhr

#### › Ort:

Donnerstag, 23.10.2008, Festsaal, Schlossplatz 5

Mittwoch, 26.11.2008, Sitzungssaal 2  
Alexander-von-Humboldt-Haus, Hüfferstraße 61

Freitag, 12.12.2008, Sitzungssaal 2  
Alexander-von-Humboldt-Haus, Hüfferstraße 61

Montag, 19.01.2009, Sitzungssaal 2  
Alexander-von-Humboldt-Haus, Hüfferstraße 61

#### › Anmeldung:

Eine Anmeldung ist nicht erforderlich.

#### Gruppenberatung „Praktikum im In- oder Ausland“

Praktika im In- oder Ausland bieten nicht nur eine hervorragende Möglichkeit zum Kennenlernen relevanter Berufsfelder und zum Sammeln von Praxiserfahrung, sondern fördern auch die frühzeitige Auseinandersetzung mit der beruflichen Perspektive nach dem Studium.

Durch praktische Phasen probieren Studierende im Studium erlerntes Wissen aus und sammeln berufliche Erfahrungen. Darüber hinaus bieten Praktika die Chance, einen ersten Überblick über potentielle Arbeitgeber zu gewinnen sowie wichtige Kontakte zu ihnen zu knüpfen und Erfahrungen im Bewerbungsprozess zu sammeln, die den Berufseinstieg nach dem Studium erleichtern.

Doch wie finde ich einen qualifizierten Praktikumsplatz, was muss ich bei der Vorbereitung und Organisation beachten und wie finanziere ich ein (Auslands-) Praktikum? Dies sind einige der Fragen rund um das Praktikum, die während der Gruppenberatung geklärt werden. Darüber hinaus besteht auch die Möglichkeit, individuelle Fragen zu klären.

#### › Referentin:

Andrea Schröder  
Career Service

#### › Termine:

Montag, 01.12.2008, 11.00–12.30 Uhr  
Freitag, 09.01.2009, 11.00–12.30 Uhr

#### › Ort:

Alexander-von-Humboldt-Haus  
Hüfferstraße 61  
Münster  
Sitzungssaal 2

#### › Anmeldung:

Eine Anmeldung ist nicht erforderlich.

# A.4

## PRAKTIKA IM IN- UND AUSLAND UND INTERNATIONALES

### A.4.5 Dynamischer Akademikerarbeitsmarkt

#### Exkursion in die westkanadische Provinz Alberta

Kanada ist derzeit ein Land mit einem sehr dynamischen Arbeitsmarkt – insbesondere auch für Akademiker/innen. Im Rahmen des Schwerpunkts Kanada plant der Career Service der WWU daher eine Exkursion nach Kanada, um in Gesprächen und Besuchen vor Ort die Situation auszuloten und Kontakte zu knüpfen.

Fragen, die während der Exkursion beantwortet werden sollen, sind u.a.: Bietet Kanada Chancen für deutsche Hochschulabsolventen? Wo gibt es Aufgaben in der wirtschaftlichen Kooperation, wo Herausforderungen im interkulturellen Bereich? Wo findet man Informationen über Vakanzen – für den Berufseinstieg oder für ein Praktikum? Wie bewirbt man sich? Die Exkursion soll dabei helfen, diese Fragen beantworten zu können und „vor Ort“ einen Eindruck von der Entwicklungsdynamik zu bekommen.

Folgende Programmpunkte sind geplant

- › Besuch verschiedener Wirtschaftsrepräsentanzen (z. B. Unternehmen, Handelskammer)
- › Besuch der University of Alberta in Edmonton (u.a. Besuch des Career Service)
- › Besuch einer kulturellen Einrichtung
- › Besuch einer Schule

#### › Kostenbeteiligung:

In der Kostenbeteiligung werden Programmgestaltung, Flug nach Kanada und zurück, ca. 8 Übernachtungen/ Frühstück in einem einfachen Hotel enthalten sein. Die Höhe der Eigenbeteiligung ist abhängig von den Zuschüssen, die der Career Service für diese Exkursion einwirbt. Der endgültige Teilnehmerbetrag kann im laufenden Wintersemester auf Anfrage mitgeteilt werden. Eine endgültige Kostenbeteiligung werden wir Ihnen mit der verbindlichen Anmeldung zukommen lassen.

#### › Ansprechpartnerin/Auskunft:

Andrea Schröder/Andreas Eimer  
Career Service Münster  
Hüfferstr. 27  
48149 Münster  
Tel.: 0251 83-30073 oder 83-30042

#### › Termin:

voraussichtlich Fr, 20.03.–So, 29.03.2009

#### › Vormerkung:

Wer grundsätzlich Interesse an einer Teilnahme hat, wird gebeten, dem Career Service möglichst bald eine E-Mail unter Angabe des Studienfachs und der vollständigen Adresse (mit E-Mail-Adresse) zuzusenden:  
**Andrea.Schroeder@uni-muenster.de.**

Interessenten werden wir weitere Informationen zukommen lassen. Eine Vormerkung ist noch keine verbindliche Anmeldung. Die verbindliche Anmeldung wird Anfang November 2008 nachgefragt.



# A.4

## PRAKTIKA IM IN- UND AUSLAND UND INTERNATIONALES

### A.4.6 „Do it“ – Service Learning für Studierende

Mit dem Modul „Do it – Service Learning für Studierende“, möchte der Career Service zwei Aspekte miteinander verknüpfen: Studierende sollen sich in sozialen Einrichtungen engagieren und Fachwissen aus dem Studium zugunsten der Einsatzstellen anwenden.

Die Teilnehmer/innen erwerben dadurch Schlüsselqualifikationen, die einen wichtigen Beitrag zur Berufsbefähigung leisten. Mit der Auswertung und Reflexion der gesammelten Erfahrungen erreichen die Studierenden somit einen weiteren Baustein zur beruflichen Orientierung: Sie wenden nicht nur theoretisches Wissen in der Praxis an, sondern erwerben zentrale Schlüsselqualifikationen wie Empathie, Toleranz, Verantwortung, Belastbarkeit, Kooperationsfähigkeit und Verhaltenssicherheit.

Die Workshops bereiten die Teilnehmer/innen auf die Erfahrungen vor und vermitteln Strategien zur Planung und Durchführung des studienbegleitenden sozialen Engagements. Darüber hinaus werden diese Erfahrungen nach dem Einsatz hinsichtlich der erworbenen Kompetenzen und der beruflichen Orientierung ausgewertet.

Die Veranstaltung wird als zweitägige Blockveranstaltung durchgeführt, danach gehen die Teilnehmer/innen im Verlauf des Wintersemesters in freiwillige Projekte (wöchentliche Arbeitszeit abhängig von den Einsatzstellen).

#### › Referentin/Auskunft:

Career Service  
Andrea Schröder  
Hüfferstraße 27  
48149 Münster  
Tel.: 0251 83-30073  
Fax: 0251 83-30074  
E-Mail: [Andrea.Schroeder@uni-muenster.de](mailto:Andrea.Schroeder@uni-muenster.de)

#### › Termine:

Mittwoch, 05.11.2008, 10.00–15.00 Uhr  
Mittwoch, 11.02.2009, 10.00–15.00 Uhr

#### › Ort:

Mittwoch, 05.11.2008  
Festsaal  
Gebäude Schlossplatz 5

Mittwoch, 11.02.2009  
Sitzungssaal 2  
Alexander-von-Humboldt-Haus  
Hüfferstraße 61

#### › Anmeldung:

Eine schriftliche Online-Anmeldung unter Angabe des Studienfachs und der vollständigen Adresse (mit E-Mail-Adresse) ist unbedingt erforderlich unter:

[www.uni-muenster.de/CareerService/Anmeldung](http://www.uni-muenster.de/CareerService/Anmeldung)

Angemeldete Teilnehmer/innen erhalten eine Benachrichtigung per E-Mail mit weiteren Informationen. Bitte melden Sie sich so frühzeitig wie möglich an, die Teilnehmerzahl ist begrenzt.

# A.4

## PRAKTIKA IM IN- UND AUSLAND UND INTERNATIONALES

### A.4.7 Workshop: Interkulturelle Kompetenzen

Interkulturelle Kompetenzen sind nicht nur für ein Auslandspraktikum zum Beispiel im Rahmen des ERASMUS-Programms von zentraler Bedeutung, sondern sie werden auch immer wichtiger vor dem Hintergrund von weltweit agierenden Arbeitgebern und internationaler Migration.

Als Stichpunkte seien die internationale Zusammensetzung von Teams genannt oder Ihr zukünftiger Arbeitgeber in Deutschland kooperiert eng mit ausländischen Partnern vor Ort: Hier wird deutlich, dass interkulturelle Kompetenzen auch auf dem Arbeitsmarkt Deutschland eine zentrale Rolle spielen.

Interkulturelle Kompetenz bedeutet, die eigenen, kulturell geprägten Wahrnehmungen und Verhaltensweisen zu hinterfragen und einen Perspektivenwechsel zu vollziehen.

Interkulturelle Kompetenz ermöglicht:

- › interkulturelle Konflikte zu erkennen bzw. zu umgehen,
- › Verständnis für ungewohnte Verhaltensweisen,
- › größere Sicherheit, richtig verstanden zu werden,
- › mehr Gelassenheit im Umgang mit Menschen anderer Kulturen.

Angesprochen sind besonders die Studierenden der Universität Münster, die planen, ein Auslandspraktikum in Europa im Rahmen des ERASMUS-Praktikums-Programms zu absolvieren.

#### › Referentinnen:

Dr. Ursula Bertels, Nina Nolte  
ESE e.V. – Ethnologie in Schule und Erwachsenenbildung

#### › Termin:

Freitag, 07.11.2008  
9.00–16.00 Uhr

#### › Ort:

Alexander-von-Humboldt-Haus  
Hüfferstraße 61  
Sitzungssaal 2

#### › Anmeldung:

Eine schriftliche Online-Anmeldung unter Angabe des Studienfachs und der vollständigen Adresse (mit E-Mail-Adresse) ist unbedingt erforderlich unter:

[www.uni-muenster.de/CareerService/Anmeldung](http://www.uni-muenster.de/CareerService/Anmeldung)



GD Bildung und Kultur  
Programm für lebenslanges Lernen



Dieses Projekt wurde mit Unterstützung  
der Europäischen Kommission finanziert.

# A.4

## PRAKTIKA IM IN- UND AUSLAND UND INTERNATIONALES

### A.4.8 Workshop: Internationales Bewerbungstraining

Der Arbeitsmarkt in der Wirtschaft wird auch für junge Akademiker zunehmend internationaler. Stationen wie Amerika, China oder Südamerika sind keine Seltenheit in Lebensläufen der Führungskräfte von morgen. Bereits während des Studiums sollten sich Studierende möglichst international orientieren. Auslandsaufenthalte während des Studiums, sei es durch Praktika oder Studiensemester, sind bei vielen Unternehmen bereits ein essentielles Einstellungskriterium für die Vergabe von Praktikumsplätzen und Einstiegspositionen.

Wer sich ins Ausland bewerben will, sollte sich auch auf die Bewerbungsgegebenheiten des jeweiligen Ziellandes vorbereiten. Zur Einführung eignet sich die Teilnahme an diesem Seminar. In diesem werden wir folgende Fragen im Hinblick auf englische, spanische, französische und niederländische Bewerbungen aktiv klären:

- › Gibt es eine international gültige Bewerbung?
- › Wie sind die Einstellungsstandards in anderen Ländern und Kulturkreisen?
- › Welche Institutionen können mich bei der Suche nach einer Stelle im Ausland unterstützen?

Zur individuellen Planung des Seminars bitten wir Sie, Ihren Lebenslauf, gern entsprechend dem jeweiligen Zielland, bis zum 17.11.2008 an [sonjazernin@yer.com](mailto:sonjazernin@yer.com) zu schicken.

#### › Referentin:

Dipl.-Päd. Sonja Zernin  
YER Young Executive Recruitment GmbH

#### › Termin:

Montag, 24.11.2008  
9.00–12.00 Uhr

#### › Ort:

Universität Münster  
Gebäude Schlossplatz 5  
Festsaal

#### › Anmeldung:

Eine schriftliche Online-Anmeldung unter Angabe des Studienfachs und der vollständigen Adresse (mit E-Mail-Adresse) ist unbedingt erforderlich unter:

[www.uni-muenster.de/CareerService/Anmeldung](http://www.uni-muenster.de/CareerService/Anmeldung)

Angemeldete Teilnehmer/innen erhalten eine Benachrichtigung per E-Mail mit weiteren Informationen. Bitte melden Sie sich so frühzeitig wie möglich an, die Teilnehmerzahl ist begrenzt.



GD Bildung und Kultur  
Programm für lebenslanges Lernen



Dieses Projekt wurde mit Unterstützung  
der Europäischen Kommission finanziert.



# A.4

## PRAKTIKA IM IN- UND AUSLAND UND INTERNATIONALES

### A.4.9 Workshop: Das Vorstellungsgespräch bei Unternehmen –

#### There is only one chance to make a first impression

Wer zum Vorstellungsgespräch eingeladen wird, ist schon fast am Ziel, aber eben nur fast. Jetzt sollte sich der Bewerber von seiner besten persönlichen Seite zeigen.

- › Wie bereite ich mich vor?
- › Mit welchen Fragen kann ich rechnen?
- › Wie verhalte ich mich im Gespräch?
- › Welche relevanten Punkte zum neuen Job sollte ich ansprechen?

Dies ist eine Auswahl von Fragen, die im Training interaktiv geklärt werden. YER Recruiter führen in ihrer täglichen Praxis Interviews mit potentiellen Kandidaten durch und verwenden dabei bestimmte Fragetechniken. Am Beispiel der STAR-Interviewtechnik wird eine mögliche Fragetechnik praktisch vorgestellt.

Zur individuellen Planung des Seminars bitten wir Sie, Ihren Lebenslauf bis zum 17.11.2008 an [sonjazernin@yer.com](mailto:sonjazernin@yer.com) zu schicken.

Für die Simulation eines Gesprächs können sich ebenfalls Freiwillige vorab melden.

#### › Referentin:

Dipl.-Päd. Sonja Zernin  
YER Young Executive Recruitment GmbH

#### › Termin:

Montag, 24.11.2008, 13.00–16.00 Uhr

#### › Ort:

Universität Münster, Gebäude Schlossplatz 5, Festsaal

#### › Anmeldung:

Eine schriftliche Online-Anmeldung unter Angabe des Studienfachs und der vollständigen Adresse (mit E-Mail-Adresse) ist unbedingt erforderlich unter:

[www.uni-muenster.de/CareerService/Anmeldung](http://www.uni-muenster.de/CareerService/Anmeldung)

### A.4.10 Workshop: Praktikum im Ausland

Arbeitgeber sehen studienbegleitende, praktische Erfahrungen heute als selbstverständliche Voraussetzung für eine Einstellung an. Deshalb bauen viele Studierende ihr Bewerbungsprofil bereits frühzeitig durch berufliche Erfahrungen aus – ebenso nutzen Absolventen ein Praktikum im Ausland nach dem Examen als Sprungbrett in die berufliche Praxis. Spracherwerb bzw. -ausbau, Schlüsselqualifikationen und (internationale) Kompetenzen sind nur einige der Komponenten, die Praktikanten aus dem Ausland mitbringen. Offenheit und Toleranz, Kreativität und „Erholung“ vom Studienalltag sind Effekte, die die weitere Studien- und Berufsplanung beeinflussen können.

Doch wie finde ich den geeigneten Praktikumsplatz bei einem Unternehmen/einer Organisation weltweit? Wie formuliere und gestalte ich meine Bewerbung? Welche Finanzierungsmöglichkeiten für einen praktischen Auslandsaufenthalt gibt es? Was muss ich bei der Organisation des Praktikums (Wohnen, Versicherungen etc.) alles beachten? Dies sind einige der Fragen rund um das Praktikum, die im Verlauf des Workshops geklärt werden sollen. Gerne können auch interessierte Studierende teilnehmen, die ein Praktikum in Deutschland planen.

#### › Referentin:

Andrea Schröder, Career Service, Praktikumsberatung

#### › Termin:

Mittwoch, 07.01.2009, 10.00–17.00 Uhr

#### › Ort:

Alexander-von-Humboldt-Haus  
Hüfferstraße 61, Sitzungssaal 2

#### › Anmeldung:

Eine schriftliche Online-Anmeldung unter Angabe des Studienfachs und der vollständigen Adresse (mit E-Mail-Adresse) ist unbedingt erforderlich unter:

[www.uni-muenster.de/CareerService/Anmeldung](http://www.uni-muenster.de/CareerService/Anmeldung)

Angemeldete Teilnehmer/innen erhalten eine Benachrichtigung per E-Mail mit weiteren Informationen. Bitte melden Sie sich so frühzeitig wie möglich an, die Teilnehmerzahl ist begrenzt.



# A.4

## PRAKTIKA IM IN- UND AUSLAND UND INTERNATIONALES

### A.4.11 Vom Ausland lernen – fürs Ausland lernen:

#### Netzwerkmöglichkeiten zwischen ehemaligen und zukünftigen ERASMUS-Praktikant/en/innen

Du ze ich die Vorgesetzte? Wie finde ich Freunde außerhalb des Unternehmens? Wie schnell gewöhne ich mich an die Sprache? Antworten auf diese Fragen finden Sie nicht im Internet oder in Ratgebern. Authentische Erfahrungen gibt es nur von Studierenden, die bereits ein Auslandspraktikum absolviert haben.

Der Austausch zwischen ehemaligen und zukünftigen Praktikant/en/innen soll Gelegenheit geben, die nächsten Schritte und den Aufbau eines Netzwerks zu planen:

- › Welche Vorbereitungen kann ich im Vorfeld des Praktikums treffen, um mir den Start im Unternehmen zu erleichtern?
- › Wie kann ich Kontakte aufbauen und pflegen?
- › Welche Möglichkeiten bestehen, diese Kontakte nach dem Praktikum effektiv zu nutzen?

#### › Referentin:

Susanne Hillens  
Kommunikationstrainerin, systemische Beraterin  
und Journalistin (Print, TV, Radio)

#### › Termin:

Dienstag, 13.01.2009  
9.00–17.00 Uhr

#### › Ort:

Alexander-von-Humboldt-Haus  
Hüfferstraße 61  
Münster  
Seminarraum 2

#### › Auskunft:

Andrea Schröder  
Career Service, Praktikumsberatung  
Tel.: 0251 83-30073  
E-Mail: [Andrea.Schroeder@uni-muenster.de](mailto:Andrea.Schroeder@uni-muenster.de)

#### › Anmeldung:

Eine schriftliche Online-Anmeldung unter Angabe des Studienfachs und der vollständigen Adresse (mit E-Mail-Adresse) ist unbedingt erforderlich unter:

[www.uni-muenster.de/CareerService/Anmeldung](http://www.uni-muenster.de/CareerService/Anmeldung)

Angemeldete Teilnehmer/innen erhalten eine Benachrichtigung per E-Mail mit weiteren Informationen. Bitte melden Sie sich so frühzeitig wie möglich an, die Teilnehmerzahl ist begrenzt.



GD Bildung und Kultur  
Programm für lebenslanges Lernen



Dieses Projekt wurde mit Unterstützung  
der Europäischen Kommission finanziert.

## A.4.12 Vortrag: Praktikum und Studium in Kanada

Für die heutige Arbeitswelt sind internationale Erfahrung, gute Sprachkenntnisse und interkulturelle Kompetenz wichtige Schlüsselqualifikationen. Diese können Sie am besten durch einen Auslandsaufenthalt erwerben. Kanada verfügt über ein hervorragendes Studiensystem und bietet aufgrund seiner boomenden Wirtschaft viele Arbeitsmöglichkeiten.

Der Vortrag gibt Ihnen einen umfassenden Überblick über die Vorbereitung für ein Praktikum oder Studium: Wie finde ich passende Arbeitgeber, wie sind die Visumsvorschriften, welche Hochschulen und welche Stipendienmöglichkeiten gibt es, wie sieht das Bewerbungsverfahren aus?

Mit freundlicher Unterstützung der Botschaft von Kanada und der Provinz Alberta.

› **Referentin:**

Dr. Vera Christoph  
c-trains Kulturvermittlung

› **Termin:**

Fr, 23.01.2009  
10.00–12.00 Uhr

› **Ort:**

Universität Münster  
Gebäude Schlossplatz 5  
Festsaal

› **Anmeldung:**

Eine Anmeldung ist nicht notwendig.



## A.4.13 Bewerbungstraining Nordamerika und Großbritannien

Was macht eine gute Bewerbung für den anglo-amerikanischen oder englischen Bereich aus? Welches sind die Konventionen, welche Bestandteile hat eine Bewerbung, welche Unterlagen werden auf keinen Fall eingereicht? Erfolgt die Bewerbung eher konventionell oder online? Welche formalen Vorschriften gilt es zu beachten? Nach einer allgemeinen Einführung mit Musterbeispielen, in der die wesentlichen Strategien für eine erfolgreiche Bewerbung erläutert werden, werden die Teilnehmer/innen für ein konkretes oder fiktives Stellenangebot ihre eigene Bewerbung erarbeiten bzw. optimieren und diese auch mit den anderen Teilnehmer/innen diskutieren. Für ein effektives Training ist es sinnvoll, bereits vor dem Seminar eine Bewerbung zusammenzustellen. Sie können diese gerne zur Durchsicht vorab an [vera\\_christoph@yahoo.de](mailto:vera_christoph@yahoo.de) senden.

Mit freundlicher Unterstützung der Botschaft von Kanada und der Provinz Alberta.

› **Referentin:**

Dr. Vera Christoph, c-trains Kulturvermittlung

› **Termin:**

Fr, 23.01.2009, 13.00–17.00 Uhr

› **Ort:**

Universität Münster, Gebäude Schlossplatz 5, Festsaal

› **Anmeldung:**

Eine schriftliche Online-Anmeldung unter Angabe des Studienfachs und der vollständigen Adresse (mit E-Mail-Adresse) ist unbedingt erforderlich unter:  
[www.uni-muenster.de/CareerService/Anmeldung](http://www.uni-muenster.de/CareerService/Anmeldung)

Angemeldete Teilnehmer/innen erhalten eine Benachrichtigung per E-Mail mit weiteren Informationen. Bitte melden Sie sich so frühzeitig wie möglich an, die Teilnehmerzahl ist begrenzt.



### A.5.1 Dynamischer Akademikerarbeitsmarkt

#### Exkursion in die westkanadische Provinz Alberta

Kanada ist derzeit ein Land mit einem sehr dynamischen Arbeitsmarkt – insbesondere auch für Akademiker/innen. Im Rahmen des Schwerpunkts Kanada plant der Career Service der WWU daher eine Exkursion nach Kanada, um in Gesprächen und Besuchen vor Ort die Situation auszuloten und Kontakte zu knüpfen.

Fragen, die während der Exkursion beantwortet werden sollen, sind u.a.: Bietet Kanada Chancen für deutsche Hochschulabsolventen? Wo gibt es Aufgaben in der wirtschaftlichen Kooperation, wo Herausforderungen im interkulturellen Bereich? Wo findet man Informationen über Vakanzen – für den Berufseinstieg oder für ein Praktikum? Wie bewirbt man sich?

Die Exkursion soll dabei helfen, diese Fragen beantworten zu können und „vor Ort“ einen Eindruck von der Entwicklungsdynamik zu bekommen.

Folgende Programmpunkte sind geplant

- › Besuch verschiedener Wirtschaftsrepräsentanzen (z. B. Unternehmen, Handelskammer)
- › Besuch der University of Alberta in Edmonton (u.a. Besuch des Career Service)
- › Besuch einer kulturellen Einrichtung
- › Besuch einer Schule

#### › Kostenbeteiligung:

In der Kostenbeteiligung werden Programmgestaltung, Flug nach Kanada und zurück, ca. 8 Übernachtungen/ Frühstück in einem einfachen Hotel enthalten sein. Die Höhe der Eigenbeteiligung ist abhängig von den Zuschüssen, die der Career Service für diese Exkursion einwirbt. Der endgültige Teilnehmerbetrag kann im laufenden Wintersemester auf Anfrage mitgeteilt werden.

Eine endgültige Kostenbeteiligung werden wir Ihnen mit der verbindlichen Anmeldung zukommen lassen.

#### › Ansprechpartnerin/Auskunft:

Andrea Schröder/ Andreas Eimer  
Career Service Münster  
Hüfferstr. 27  
48149 Münster  
Tel.: 0251 83-30073 oder 83-30042

#### › Termin:

voraussichtlich Fr, 20.03.–So, 29.03.2009

#### › Vormerkung:

Wer grundsätzlich Interesse an einer Teilnahme hat, wird gebeten, dem Career Service möglichst bald eine E-Mail unter Angabe des Studienfachs und der vollständigen Adresse (mit E-Mail-Adresse) zuzusenden:

**Andrea.Schroeder@uni-muenster.de.**

Interessenten werden wir weitere Informationen zukommen lassen. Eine Vormerkung ist noch keine verbindliche Anmeldung. Die verbindliche Anmeldung wird Anfang November 2008 nachgefragt.

## A.6.1 Career Talk

## Studierende u. Absolvent/en/innen treffen Arbeitgeber

**Vorankündigung für das Sommersemester 2009**

Beim Career Talk – dem Kontaktgesprächetag an der Universität Münster – nehmen Studierende und Absolvent/en/innen der Universität Münster zielgerichtet mit Arbeitgebern Kontakt auf.

In jeweils halbstündigen Einzelgesprächen unterhalten Sie sich mit einem von Ihnen gewünschten Arbeitgeber über Themen, die Ihnen wichtig sind – Einstiegsmöglichkeiten, Praktika, firmeninterne Traineeprogramme und weitere berufliche Perspektiven.

Abgerundet wird der Career Talk durch ein Rahmenprogramm, an dem alle Bewerber/innen und Arbeitgeber gemeinsam teilnehmen: Diskutieren Sie mit Personalern, worauf es in einem Bewerbungsgespräch wirklich ankommt und knüpfen Sie Kontakte bei einem gemeinsamen Mittagessen.

› **Termin:**

Juni 2009

› **Ablauf:**

Der Career Talk ist eine ganztägige Veranstaltung und umfasst die folgenden Programmpunkte

- › Jeweils halbstündige Einzelgespräche
- › Gemeinsame Diskussionsrunde
- › Gemeinsames Mittagessen
- › Rahmenprogramm mit Vorträgen und Workshops
- › Abschlussdiskussion und Auswertung der Kontaktgespräche

› **Teilnehmende Arbeitgeber:**

Die teilnehmenden Arbeitgeber werden frühzeitig bekannt gegeben.

› **Bewerbung/Anmeldung:**

Informationen zu Anmeldung und Bewerbung werden im Frühjahr 2009 auf der Internetseite des Career Service bekannt gegeben.

› **Auskunft:**

Career Service, Universität Münster  
Tobias Nowak  
Tel.: 0251 83-32289  
E-Mail: [Tobias.Nowak@uni-muenster.de](mailto:Tobias.Nowak@uni-muenster.de)

## A.6.2 Career Connections

## Online-Community für Studierende und Absolvent/en/innen der WWU

Häufig lässt sich vom Wissen und den Erfahrungen anderer profitieren. Was liegt da näher, als den jetzigen Studierenden den Erfahrungsschatz derjenigen zugänglich zu machen, die ihr Studium bereits beendet haben und – teilweise schon seit Jahren oder sogar Jahrzehnten – im Berufsleben stehen?

Ein Angebot, das Career Service und Alumni Club der Universität Münster entwickelt haben, macht diesen Austausch möglich: die Online-Plattform „Career Connections“. Über diesen Weg können Studierende und Ehemalige der WWU, die sogenannten Alumni, ganz leicht miteinander in Kontakt treten.

Interessierte Alumni lassen sich als „Mentoren“ freischalten und geben gleichzeitig an, für welche berufliche(n) Branche(n) sie Experten sind. Und Studierende, die sich mit den Ehemaligen austauschen wollen, melden sich bei den „Career Connections“ an und können dann in Foren oder auch im privaten Nachrichtenaustausch das Netzwerk nutzen. Kontakte aufbauen, Praktika anbahnen, Orientierung bekommen – es gibt viele Möglichkeiten, das Angebot zu nutzen.

› **Anmeldung:**

Studierende der Universität Münster können sich kostenlos auf der Webseite des Career Service für die Career Connections anmelden.

[www.uni-muenster.de/CareerService/CareerConnections](http://www.uni-muenster.de/CareerService/CareerConnections)

› **Auskunft:**

Bei Fragen wenden Sie sich bitte an:

Career Service  
Universität Münster  
Tobias Nowak  
Tel.: 0251 83-32289  
E-Mail: [Tobias.Nowak@uni-muenster.de](mailto:Tobias.Nowak@uni-muenster.de)

### A.6.3 CONNECTA International Münster – Fachmesse für internationale Studierende, Doktoranden, Absolventen/innen, Alumni und Wissenschaftler/innen

Ein Angebot von „Die Brücke – Internationales Zentrum der WWU Münster“

Internationale Organisationen, Wirtschafts- und Dienstleistungsunternehmen, Behörden und Verbände stellen die unterschiedlichen Berufsprofile ihrer Unternehmen vor – für internationale Studierende die Gelegenheit, Verbindungen zu Unternehmen und Organisationen zu knüpfen und die Berufsprofile in den unterschiedlichen Branchen kennen zu lernen.

Die CONNECTA International wird durch ein umfangreiches Rahmenprogramm ergänzt: Experten aus Wirtschaft, Wissenschaft, internationalen Organisationen und Stiftungen werden mit fachlichen Beiträgen, Workshops und Diskussionen einen Einblick in ihre Arbeit und Projekte geben.

Die CONNECTA International richtet sich an internationale Studierende und Hochschulabsolventen, Wissenschaftlerinnen und Wissenschaftler, Doktoranden sowie internationale Alumni und andere Interessierte aus Nordrhein-Westfalen und Niedersachsen.

› **Termin:**

Donnerstag, 13.11.2008  
10.00–17.00 Uhr

› **Ort:**

Schlossfoyer und Schlossplatz  
Schlossplatz 2  
Münster

› **Auskunft:**

Die Brücke  
Joachim Sommer  
Wilmergasse 2  
48143 Münster  
Tel.: 0251 83-22228/-21879  
Fax: 0251 83-22219  
E-Mail: [connecta@uni-muenster.de](mailto:connecta@uni-muenster.de)

› **Anmeldung:**

nicht erforderlich

### A.6.4 Workshop: Die Psychologie der Märkte Einblicke in die morphologische Marktforschung – ein Arbeitsfeld für viele Fächer

Dr. Wolfram Domke, Leiter der rheingold akademie, gibt in diesem Workshop einen Einblick in eine spannende Arbeitsweise und in ein besonderes Arbeitsfeld: die morphologische Marktforschung. Rheingold ist ein qualitatives Marktforschungsunternehmen mit Schwerpunkten in der Alltags- und Medienforschung.

› **Inhalte des Workshops:**

- › exemplarisches Arbeiten mit Marken und Werbeformen
- › praktische Einblicke in das Berufsfeld und den Arbeitsalltag in der morphologischen Marktforschung
- › Informationen zu Ausbildungs- und Beschäftigungsmöglichkeiten für Studierende und Absolvent/en/innen ganz unterschiedlicher Fachrichtungen – insbesondere der Psychologie, Sozial-, Geistes-, Kommunikations-, Medien- und Wirtschaftswissenschaften.

› **Referent:**

Dr. Wolfram Domke  
Leiter der rheingold akademie  
[www.rheingold-online.de](http://www.rheingold-online.de)

› **Termin:**

Montag, 24.11.2008  
15.00–17.00 Uhr

› **Ort:**

Alexander-von-Humboldt-Haus  
Hüfferstraße 61  
Münster  
Sitzungssaal 2

› **Anmeldung:**

Eine schriftliche Online-Anmeldung unter Angabe des Studienfachs und der E-Mail-Adresse ist erforderlich unter:

[www.uni-muenster.de/CareerService/Anmeldung](http://www.uni-muenster.de/CareerService/Anmeldung)

Angemeldete Teilnehmer/innen erhalten eine Benachrichtigung per E-Mail.

## A.6.5 Firmenkontakt-Messe CampusChances Münster 2008

Firmenkontaktmesse für alle Fachbereiche und Semester

Eine Kooperation von Career Service Münster und CampusConcept

Es gibt viele Wege, Unternehmen kennenzulernen und in das Berufsleben einzusteigen. Ob Trainee-Programm oder Direkteinstieg, Semesterjob oder Praktikum, Diplomarbeit oder Studienförderung, die Möglichkeiten sind vielfältig und schwer zu überschauen. Wer sich keinen Überblick verschafft, weiß unter Umständen gar nicht, welche Chancen sich bieten.

Einen Überblick können Sie sich auf der CampusChances verschaffen:

- › Besuch der Messestände
- › Unternehmenspräsentationen
- › Vorträge zu Bewerbung und Berufsfindung
- › Bewerbungsberatung, Check Ihrer Bewerbungsmappe
- › JobWall mit aktuellen Angeboten

› **Bewerbereinzelsprache mit Unternehmensvertretern:**

Auf den CampusChances können Sie während der Messe vorterminierte Informations- und Bewerbungsgespräche mit Personalverantwortlichen führen und den Kontakt zu den Unternehmen herstellen.

Für die Informationsgespräche ist eine Anmeldung über folgende Internetseite bis zum 20.11.2008 erforderlich: [www.CampusChances.de](http://www.CampusChances.de)

› **Vortragsprogramm:**

- 12.00 Uhr Das Vorstellungsgespräch
- 13.00 Uhr Der globale Arbeitsmarkt – Was Unternehmen erwarten
- 14.00 Uhr Networking – der Erfolgsfaktor für Ihre Karriere
- 15.00 Uhr Das Assessment-Center
- 16.00 Uhr Die Gehaltsverhandlung
- 17.00 Uhr Die richtige Bewerbung

› **Termin:**

Dienstag, 25.11.2008  
12.00–18.00 Uhr

› **Ort:**

Halle Münsterland  
Congress Centrum  
Albersloher Weg 32

› **Auskunft:**

CampusConcept  
Tel.: 07000 8452212  
E-Mail: [info@campusconcept.de](mailto:info@campusconcept.de)  
Internet: [www.CampusChances.de](http://www.CampusChances.de)

› **Anmeldung:**

Der Eintritt ist kostenfrei. Eine Anmeldung für die Messe ist nicht erforderlich.

### A.6.6 Workshop „Die Produktstrategie des Volkswagen-Konzerns“ – insbesondere für Studierende der Wirtschafts- und Ingenieurwissenschaften

Volkswagen Consulting ist die interne Management-Beratung des Volkswagen-Konzerns. Als Beratungspartner betreut das Unternehmen weltweit alle Konzernmarken, Joint Ventures, Tochtergesellschaften und Funktionen des Volkswagen-Konzerns und zählt nach eigenen Angaben zu den großen strategischen Unternehmensberatungen im Automotive-Bereich.

Lernen Sie Volkswagen Consulting näher kennen und erhalten Sie Einblicke in die Projektarbeit und Beratungsphilosophie.

Im Rahmen dieses Workshops sollen u.a. folgende Fragen thematisiert werden:

Welche Anforderungen werden in Zukunft an Automobile gestellt? Welche regionalen Besonderheiten sind bei der Definition eines Produktportfolios zu berücksichtigen?

Erarbeiten Sie im Rahmen einer Case Study eine weltweite Produktstrategie 2015 für Volkswagen.

#### › Inhalte des Workshops:

- › Vorstellung des Unternehmens Volkswagen Consulting, Einstiegsmöglichkeiten sowie Einblicke in die Projektarbeit
- › Selbstständige Bearbeitung einer Case Study im Team, bei der Ihre Analytik und Kreativität gefordert wird
- › Einzelfeedback für die Teilnehmer/innen

#### › Voraussetzung für Teilnehmer/innen:

fortgeschrittenes Studium (Vordiplom, fortgeschrittenes Bachelor-Studium)

#### › Referenten:

Sandra Schevemann, Consultant  
N.N.

#### › Termin:

Dienstag, 02.12.2008  
11.00–17.00 Uhr

#### › Ort:

Hüfferstiftung  
Hüfferstr. 27  
Münster, Raum 2.9

#### › Anmeldung:

Eine schriftliche Online-Anmeldung unter Angabe des Studienfachs und der E-Mail-Adresse ist erforderlich unter:

[www.uni-muenster.de/CareerService/Anmeldung](http://www.uni-muenster.de/CareerService/Anmeldung)

Angemeldete Teilnehmer/innen erhalten eine Benachrichtigung per E-Mail.



## A.6.7 Wie wird man „Zukunftsexperte“?

## Zweitägiger Workshop zur Zukunftsforschung, zu kreativem Potential und zum Innovationsmanagement

Die Zukunftsforschung beschäftigt sich intensiv mit sogenannten „Megatrends“ – gesellschaftlichen Veränderungen, die in den nächsten Jahrzehnten nahezu alle gesellschaftlichen Schichten betreffen werden. Zu diesen „Megatrends“ zählen beispielsweise die „Neue Arbeit (New Work)“, die „Neue Rolle der Frau (Female Shift)“, der „Wertewandel“ oder „Mobilität“.

Die Auswirkungen der Megatrends auf politische, soziale und wirtschaftliche Verhältnisse können mit Hilfe von verschiedenen Methoden – z.B. der sogenannten Szenariotechnik – systematisch eingeschätzt werden.

Uwe Rotermund, Geschäftsführer von noventum consulting, stellt in diesem Workshop zunächst einige der Megatrends vor. In der Veranstaltung sollen daraufhin gemeinsam mit den Teilnehmern u.a. folgende Fragen diskutiert werden:

- › Was ist Innovationsmanagement und welche Berufsfelder ergeben sich daraus?
- › Wie funktioniert die „Szenariomethode“ und wie kann Sie konkret an Beispielen angewendet werden?
- › Wie fördert die „Szenariomethode“ die Kreativität von Menschen in Organisationen? Und lassen sich hieraus gemeinsame Zukunftsbilder zu einer nachvollziehbaren Vision entwickeln?
- › Wie können mittelständische Unternehmen das Wissen um Megatrends und die Szenariotechnik für ihre Innovationsmanagementprozesse nutzbar machen?

› **Referent:**

Uwe Rotermund  
noventum consulting GmbH

› **Termin:**

Blockveranstaltung 12./13.12.2008  
Freitag, 12.12.2008, 10.00–17.00 Uhr  
Samstag, 13.12.2008, 10.00–17.00 Uhr

› **Ort:**

Hüfferstiftung  
Hüfferstraße 27  
Münster  
Raum 1.33

› **Vermittelte Inhalte und Kompetenzen:**

- › Grundlagen des Innovationsmanagements
- › Vorstellung und Diskussion der sogenannten „Megatrends“
- › Funktionsweise und Anwendung der „Szenariomethode“
- › Implikationen für mittelständische Unternehmen am Beispiel der noventum consulting GmbH

› **Leistungspunkte in den Allgemeinen Studien:**

Studierende der 2-Fach-Bachelorstudiengänge können sich für diesen Workshop im Rahmen der Allgemeinen Studien 1 Kreditpunkt (CP) anrechnen lassen. Weitere Informationen dazu finden Sie im „C-Teil“ des Programmheftes.

› **Anmeldung:**

Eine schriftliche Online-Anmeldung unter Angabe des Studienfachs und der E-Mail-Adresse ist erforderlich unter:

[www.uni-muenster.de/CareerService/Anmeldung](http://www.uni-muenster.de/CareerService/Anmeldung)

Angemeldete Teilnehmer/innen erhalten eine Benachrichtigung per E-Mail.

# A.7

## ARBEITSFELDER DER OECOTROPHOLOGIE

Was kommt nach dem Studium? Oecotrophologinnen und Oecotrophologen stellen ihren beruflichen Werdegang dar. Sie beschreiben ihre individuelle Studiengestaltung und geben Tipps sowie Bewerbungsstrategien für die Stellensuche und bei anstehenden Vorstellungsgesprächen. Sie skizzieren ihr Aufgabengebiet und schildern anschaulich ihren Berufsalltag.

### › Ort/Raum aller Veranstaltungen der Reihe „Arbeitsfelder der Oecotrophologie“:

Fachbereich Oecotrophologie der Fachhochschule Münster  
Corrensstr. 25  
48149 Münster  
Raum B 008

### › Auskunft über die einzelnen Veranstaltungen der Reihe „Arbeitsfelder der Oecotrophologie“:

Gabriele Welsch  
Fachbereich Oecotrophologie  
Fachhochschule Münster  
Tel.: 0251 83-65412  
E-Mail: [oecotrophologie@fh-muenster.de](mailto:oecotrophologie@fh-muenster.de)  
oder  
Barbara Reher  
Team Akademische Berufe der Agentur für Arbeit  
Martin-Luther-King-Weg 18–24, Münster  
Tel.: 0251 698479 oder  
E-Mail: [Muenster.Hochschulteam@arbeitsagentur.de](mailto:Muenster.Hochschulteam@arbeitsagentur.de)

Eine Anmeldung ist für die Veranstaltung der Reihe  
„Arbeitsfelder der Oecotrophologie“ nicht erforderlich.

### A.7.1 „Tätigkeitsbereiche bei einem Energieversorger“

Die Oecotrophologin arbeitet bei der TWE Westfalen-Weser-Ems. Sie hatte bereits verschiedene Verantwortungsbereiche in dem Unternehmen kennen gelernt und bis zu Ihrer Familienphase eine leitende Stelle bekleidet.

#### › Referentin:

Dipl.-Oecotroph. Britta Hövel  
RWE Westfalen-Weser-Ems, Bochum

#### › Termin:

Freitag, 07.11.2008,  
10.00–11.45 Uhr

### A.7.2 „Oecotropholog/en/innen in der Erwachsenenbildung“

Die Oecotrophologin arbeitet in einer Familienbildungsstätte als Leiterin für den Bereich „Gesundheit und Entspannung“.

#### › Referentin:

Dipl.-Oecotroph. Marianne Schmitz  
Anne-Krückmann-Haus e.V., Münster

#### › Termin:

Freitag, 05.12.2008  
10.15–11.45 Uhr

### A.7.3 „Ernährungsberatung und Qualitätssicherung in der Lebensmittelindustrie“

Die Oecotrophologin arbeitet zur Zeit bei einem Hersteller für Tiefkühlkost in der Qualitätssicherung, nachdem Sie zunächst einige Zeit in der Ernährungsberatung tätig war.

#### › Referentin:

Dipl.-Oecotroph. Mina Daniali  
apetito AG, Rheine

#### › Termin:

Freitag, 16.01.2009  
09.15–10.45 Uhr

### A.7.4 „Arbeitsmarkt Ernährungswirtschaft“

Ein Referent/eine Referentin der Dr. Schwerdtfeger Personalberatung, insbesondere tätig im Berufsfeld der Ernährungswirtschaft, stellt das Berufsfeld mit verschiedenen Tätigkeitsbereichen und Anforderungen an potentielle Mitarbeiter vor.

#### › Referenten:

Dr. Clemens Schwerdtfeger  
Daniela Winters/Dipl.-Psychologin  
Dr. Schwerdtfeger Personalberatung, Emstek

#### › Termin:

Freitag, 23.01.2009  
10.00–11.45 Uhr

# A.8

## ARBEITSFELDER FÜR PÄDAGOG/EN/INNEN

(Ehemalige) Absolventen/innen referieren über ihren Berufseinstieg und stellen ihr Arbeitsfeld in interaktiver Form vor.

› **Ort/Raum aller Veranstaltungen der Reihe „Arbeitsfelder für Pädagog/en/innen“:**

Georgs kommende 22, Raum C 313

› **Auskunft über die einzelnen Veranstaltungen der Reihe „Arbeitsfelder für Pädagog/en/innen“:**

Ingo Herking

Tel.: 0251 4840935

Linus Kellersmann

Tel.: 0251 1341066

oder

Mechtild Kahlenborn

Team Akademische Berufe der Agentur für Arbeit

Tel.: 01801 555111

E-Mail: [Muenster.Hochschulteam@arbeitsagentur.de](mailto:Muenster.Hochschulteam@arbeitsagentur.de)

Homepage mit näheren Infos, Online-Protokollen vergangener Semester [www.erziehungswissenschaftler.org](http://www.erziehungswissenschaftler.org)

› **Anmeldung für die Veranstaltungen der Reihe „Arbeitsfelder für Pädagog/en/innen“:**

nicht erforderlich

### A.8.1 Auftaktveranstaltung

› **Referenten:**

Ingo Herking

Linus Kellersmann

› **Termin:**

Donnerstag, 23.10.2008

18.00–20.00 Uhr

### A.8.2 Thema „Der Arbeitsmarkt für Pädagogen“

› **Referent:**

Josef Geller

Team akademische Berufe, Agentur für Arbeit Münster

› **Termin:**

Donnerstag, 30.10.2008

18.00–20.00 Uhr

### A.8.3 Der Berufsverband der Erziehungswissenschaftler stellt sich vor

› **Referent:**

N.N.

› **Termin:**

Donnerstag, 06.11.2008

18.00–20.00 Uhr

### A.8.4 Arbeitsfeld „Organisationsberatung“

› **Referent:**

Johannes Massolle

Geschäftsführender Gesellschafter der Move

Organisationsberatung, Münster

[www.move-muenster.de](http://www.move-muenster.de)

› **Termin:**

Donnerstag, 13.11.2008

18.00–20.00 Uhr

### A.8.5 Arbeitsfeld „Schulentwicklung und Lehrerfortbildung“

› **Referentin:**

Dietlind Fischer

wissenschaftliche Mitarbeiterin beim Comenius Institut, Münster

[www.comenius.de](http://www.comenius.de)

› **Termin:**

Donnerstag, 20.11.2008

18.00–20.00 Uhr

### A.8.6 Arbeitsfeld „Training und Coaching“

› **Referentin:**

Dagmar Friebe

selbständige Trainerin & Coach für Kommunikation und

Selbstorganisation, Mitinhaberin von Change Pro,

Münster (angefragt), [www.dfriebe.de](http://www.dfriebe.de)

› **Termin:**

Donnerstag, 27.11.2008

18.00–20.00 Uhr

# A.8

## ARBEITSFELDER FÜR PÄDAGOG/EN/INNEN

### A.8.7 Arbeitsfeld „Berufliche Bildung (Qualifizierung/Orientierung/Vermittlung)“

- › **Referentin:**  
Andrea Große-Wiesmann  
Projektleiterin Multikulturelles Forum e.V., Bergkamen  
[www.multikulti-forum.de](http://www.multikulti-forum.de)
- › **Termin:**  
Donnerstag, 04.12.2008  
18.00–20.00 Uhr

### A.8.8 Arbeitsfeld „Berufliche Bildung“

- › **Referent:**  
Frank Büning  
Fachbereichsleiter VHS-Warendorf  
[www.vhs-warendorf.de](http://www.vhs-warendorf.de)
- › **Termin:**  
Donnerstag, 11.12.2008  
18.00–20.00 Uhr

### A.8.9 Arbeitsfeld „Berufliche Integration von Menschen mit Behinderungen“

- › **Referentin:**  
Heike Sommer  
Mitarbeiterin im Integrationsfachdienst  
für den Kreis Warendorf  
St.-Rochus Hospital  
Telgte  
[www.ifd-westfalen.de](http://www.ifd-westfalen.de)  
[www.srh-telgte.de](http://www.srh-telgte.de)
- › **Termin:**  
Donnerstag, 18.12.2008  
18.00–20.00 Uhr

### A.8.10 Arbeitsfeld „Beratung für vergewaltigte und sexuell belästigte Mädchen und Frauen“

- › **Referentin:**  
Kessia Schmitz  
Mitarbeiterin des Frauennotrufs Münster  
[www.frauennotruf-muenster.de](http://www.frauennotruf-muenster.de)
- › **Termin:**  
Donnerstag, 15.01.2009  
18.00–20.00 Uhr

### A.8.11 Arbeitsfeld „Beratung und Prävention in der Jugendhilfe“

- › **Referent:**  
Christoph Knack  
Mitarbeiter der Beratungsstelle des  
Kinderschutzbundes Münster  
[www.kinderschutzbund-muenster.de](http://www.kinderschutzbund-muenster.de)
- › **Termin:**  
Donnerstag, 22.01.2008  
18.00–20.00 Uhr

### A.8.12 Arbeitsfeld „Kinder- und Jugendhilfe“

- › **Referent:**  
Michael Kaiser  
Erziehungsleiter des Kinderheims St.-Mauritz, Münster  
[www.st-mauritz.de](http://www.st-mauritz.de)
- › **Termin:**  
Donnerstag, 29.01.2008  
18.00–20.00 Uhr

### A.8.13 Feedback und Leistungspunktvergabe

- › **Referenten:**  
Ingo Herking  
Linus Kellersmann  
[www.erziehungswissenschaftler.org](http://www.erziehungswissenschaftler.org)
- › **Termin:**  
Donnerstag, 05.02.2009  
18.00–20.00 Uhr

# A.9

## ARBEITSFELDER DER PSYCHOLOGIE

### › Ort/Raum aller Veranstaltungen der Reihe „Arbeitsfelder für Psychologinnen und Psychologen“:

Fachbereich Psychologie  
Fliednerstraße 21  
Raum 2.035

### › Auskunft über die einzelnen Veranstaltungen der Reihe „Arbeitsfelder der Psychologie“:

M. Engberding  
Psychotherapie-Ambulanz am Fachbereich Psychologie

Mechthild Jürgens  
Hochschulteam der Agentur für Arbeit Münster  
Tel.: 0251 698-196

### › Anmeldungen für die Veranstaltungen der Reihe „Arbeitsfelder der Psychologie“:

nicht erforderlich

Geplante Themen für die Arbeitsfelder im Wintersemester sind „Tätigkeit in einer Rehaklinik“, „Tätigkeit als niedergelassene Psychotherapeutin“, „Tätigkeit in einer Personalabteilung“, „Journalistische Tätigkeit“, „Als Psychologin bei der Bundeswehr“, „Kinderpsychologie“, „Psychologische Arbeit im Strafvollzug“

Die Veranstaltungen finden jeweils montags statt.  
Als Termine sind vorgesehen:  
27.10.08, 10.11.08, 24.11.08, 08.12.08, 05.01.09,  
19.01.09 und 02.02.09

Bei Redaktionsschluss lagen noch nicht zu allen Arbeitsfeldern Zusagen der angefragten Referentinnen und Referenten vor. Wir bitten um Ihr Verständnis.

Aktuelle Informationen können Sie im Internet unter [www.uni-muenster.de/CareerService/Programm](http://www.uni-muenster.de/CareerService/Programm) abrufen, oder Sie rufen uns unter der oben angegebenen Telefonnummer einfach an.



**Bei uns gehen  
Sie auch in  
die Tiefe.**

## Und das in unterschiedlichsten Beratungsfeldern.

[www.kienbaum.de/karriere](http://www.kienbaum.de/karriere)

So unterstützen wir unsere Kunden bei ihren Transformationsprozessen und helfen Unternehmen, ihr Potenzial zu entfalten. Dabei entwickeln wir nicht nur Konzepte, sondern begleiten die Menschen in der Organisation auf dem Weg nach oben. Kienbaum Management Consultants – das ist klassische Unternehmensberatung und modernes HR-Management. Genau diese Kombination ist unsere Stärke.

Mit Ihrem Engagement und unserer Expertise begleiten wir gemeinsam namhafte Top-Unternehmen bei der strategischen Weiterentwicklung. Wir bieten Ihnen ein professionelles Umfeld und ausgezeichnete Perspektiven. Nutzen Sie Ihre Chance und überzeugen Sie uns von Ihren Fähigkeiten!

**Kienbaum Management  
Consultants GmbH**  
Frau Joana Neunzling  
Ahlefelder Straße 47  
51645 Gummersbach  
[joana.neunzling@kienbaum.de](mailto:joana.neunzling@kienbaum.de)

**Kienbaum<sup>K</sup>**  
Executive Search  
Human Resource & Management Consulting

# A.10

## ARBEITSFELDER FÜR SOZIALARBEITER/INNEN UND SOZIALPÄDAGOG/EN/INNEN

### › Ort/Raum aller Veranstaltungen der Reihe „Arbeitsfelder für Sozialarbeiter/innen und Sozialpädagogen/innen“:

Fachhochschule Münster  
Fachbereich Sozialwesen  
Hüfferstraße 27  
48149 Münster  
Raum (Großer Hörsaal) GH

### › Auskunft über die einzelnen Veranstaltungen:

Dipl. Pädagogin Barbara Reher  
Berufsberaterin im Team für akademische Berufe  
Agentur für Arbeit Münster

#### **Sprechzeiten von Frau Reher:**

Offene Sprechstunden (ohne Voranmeldung)  
in der Fachhochschule  
Hüfferstr. 27, im Raum 1.36  
jeweils dienstags von 14.00–16.00 Uhr:

Dienstag, 23.09.2008  
Dienstag, 21.10.2008  
Dienstag, 25.11.2008  
Dienstag, 16.12.2008  
Dienstag, 20.01.2009

Beratungsgespräche nach vorheriger Terminvereinbarung  
in der Agentur für Arbeit Münster am Martin-Luther-King-  
Weg 18–24

E-Mail: [Muenster.Hochschulteam@arbeitsagentur.de](mailto:Muenster.Hochschulteam@arbeitsagentur.de)

#### A.10.1 Arbeitsfeld „GGUA-Flüchtlingshilfe“

- › **Referent:**  
Claudius Voight
- › **Termin:**  
Donnerstag, 23.10.2008  
16.00–18.00 Uhr c.t.

#### A.10.2 Arbeitsfeld „Abenteuerspielplatz“

- › **Referent:**  
Sebastian Köhler
- › **Termin:**  
Donnerstag, 30.10.2008  
16.00–18.00 Uhr c.t.

#### A.10.3 Arbeitsfeld „Mütterzentrum“

- › **Referentin:**  
Birgit Bazan
- › **Termin:**  
Donnerstag, 6.11.2008  
16.00–18.00 c.t.

#### A.10.4 Arbeitsfeld „Betreutes Wohnen für Jugendliche“

- › **Referent:**  
Gerwin Karafiol
- › **Termin:**  
Donnerstag, 13.11.2008  
16.00–18.00 Uhr c.t.

#### A.10.5 Arbeitsfeld „Pflegefamilie“

- › **Referent:**  
Stefan Tobergte
- › **Termin:**  
Donnerstag, 20.11.2008  
16.00–18.00 Uhr c.t.

# A.10

ARBEITSFELDER FÜR  
SOZIALARBEITER/INNEN UND  
SOZIALPÄDAGOG/EN/INNEN

## A.10.6 Arbeitsfeld „Jungenkrisenhaus“

- › **Referentin:**  
Gabi Feldbrügge
- › **Termin:**  
Donnerstag, 11.12.2008  
16.00–18.00 c.t.

## A.10.7 Arbeitsfeld „Kinder- u. Jugendpsychiatrie“

- › **Referentin:**  
Petra Gerding
- › **Termin:**  
Donnerstag, 15.01.2009  
16.00–18.00 Uhr c.t.

## A.10.8 Arbeitsfeld „Sozialpädagogische Familienhilfe“

- › **Referentin:**  
Annegret Malchow
- › **Termin:**  
Donnerstag, 22.01.2009  
16.00–18.00 Uhr c.t.



KOMMUNIKATIONS- UND  
MARKENSTRATEGIE

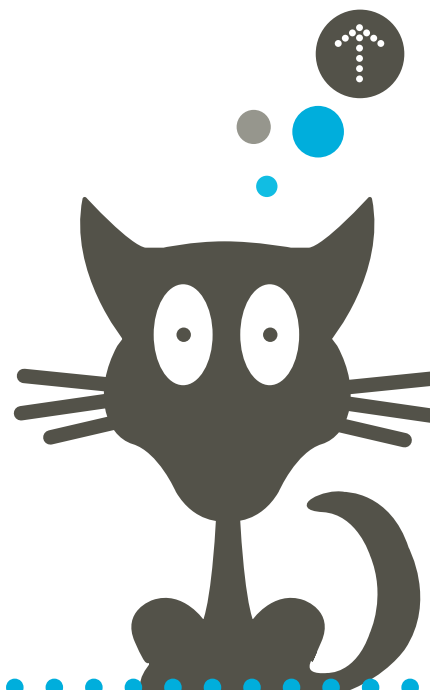
CORPORATE UND  
EDITORIAL DESIGN

WEBDESIGN

MULTIMEDIA

VERPACKUNGSDESIGN

[www.goldmarie-design.de](http://www.goldmarie-design.de)



# A.11

## ARBEITSFELDER FÜR DESIGNERINNEN UND DESIGNER

Die Veranstaltungsreihe „Speakers Corner“ zu Arbeitsfeldern für Designerinnen und Designer ist aktuell über die Homepage des Fachbereichs Design der Fachhochschule Münster [www.fh-muenster.de/fb7](http://www.fh-muenster.de/fb7) abrufbar.

Anmeldungen sind nicht erforderlich.



WESTFÄLISCHE  
WILHELMS-UNIVERSITÄT  
MÜNSTER

## MO - MENT - MAL

Mentoring an der WWU – die Brücke zwischen Uni und Praxis



Ziel des Mentoring-Programms ist es

- Sie individuell bei der Weiterentwicklung ihrer überfachlichen Kompetenzen zu unterstützen
- Sie in ihrer Persönlichkeitsentwicklung zu fördern
- Ihnen Einblicke in die Anforderungen des Berufslebens zu ermöglichen
- Türen zu öffnen für Qualifikationsstellen in Wissenschaft, Wirtschaft und Verwaltung
- Ihre Laufbahnplanung zu erleichtern und den Wissenstransfer zu unterstützen
- Ihnen die Erfolgsleiter ein Stück näher zu bringen

Interessierte wenden sich bitte an:

[Alumni Club Münster](#)

Eva Gleißner

Schlossplatz 2

48149 Münster

Tel.: 0 2 51 - 83 2 22 41

Fax: 0 2 51 - 83 2 21 82

E-Mail: [alumni@uni-muenster.de](mailto:alumni@uni-muenster.de)

[www.uni-muenster.de/Alumni/Club/  
mentoring.html](http://www.uni-muenster.de/Alumni/Club/mentoring.html)



# A.12

## ANGEBOTE SPEZIELL FÜR STUDIERENDE DER FH MÜNSTER

### A.12.1 Der Career Service informiert

#### Infostand im Fachhochschulzentrum

Der Career Service steht für Ihre Fragen bereit und gibt Informationen zu:

- › Bewerbungsmodalitäten
- › Weiterbildungsmöglichkeiten
- › Möglichkeiten für Studienabbrecher oder -wechsler
- › anderen Fragen zu Studium und Beruf
- › Angeboten und Projekten des Career Service

#### › Termine/Ort:

Dienstag, 07.10.2008  
11.00–13.00 Uhr  
Fachhochschulzentrum (FHZ)  
48149 Münster  
Corrensstraße 25, EG

#### › Auskunft:

Anne Werner  
Fachhochschule Münster, Career Service  
E-Mail: [careerservice@fh-muenster.de](mailto:careerservice@fh-muenster.de) oder  
[werner@fh-muenster.de](mailto:werner@fh-muenster.de)  
Tel.: 0251 83-64705

#### › Anmeldung:

nicht erforderlich

### A.12.2 Was ist typisch deutsch?

#### Ein Workshop für ausländische Studierende der Fachhochschule Münster

Internationale Studierende haben oft Schwierigkeiten, sich in Deutschland zurecht zu finden. Neben dem Sprachproblem spielen auch die kulturellen Unterschiede der verschiedenen Länder eine wichtige Rolle.

In diesem Workshop werden typisch deutsche Verhaltensweisen aufgezeigt und erklärt. Ziel ist eine Schärfung der interkulturellen Kompetenzen der Teilnehmer/innen. Die Theorie wird mit interaktiven Übungen vermittelt. Dadurch können interkulturelle Missverständnisse reduziert werden und die Teilnehmer/innen lernen besser mit dem Phänomen des Kulturschocks umzugehen.

In diesem Workshop

- › erfahren Sie, wie Situationen verschieden aufgenommen werden
- › analysieren Sie Situationsbeispiele für interkulturelle Missverständnisse
- › lernen Sie Handlungsstrategien für den Umgang mit diesen Missverständnissen kennen
- › beschäftigen Sie sich mit dem Phänomen des Kulturschocks und vieles mehr.

Alle Teilnehmer/innen erhalten ein Zertifikat.

#### › Referenten:

Dr. Ursula Bertels  
Kerstin Brünenberg  
Ethnologie in Schule und Erwachsenenbildung (ESE) e.V.

#### › Termin:

Freitag, 17.10.2008  
9.00–16.30 Uhr

#### › Ort:

Münster, Hüfferstiftung  
Der Raum für den Workshop wird bei der Anmeldung bekannt gegeben.

#### › Auskunft und Anmeldung:

Nick Langer  
International Office der Fachhochschule Münster  
Hüfferstr. 27  
48149 Münster  
Raum 0.75  
Tel.: 0251 83-64108  
Fax: 0251 83-64104  
E-Mail: [n.langer@fh-muenster.de](mailto:n.langer@fh-muenster.de)  
Internet: [www.fh-muenster.de/internationaloffice](http://www.fh-muenster.de/internationaloffice)

Bitte melden Sie sich verbindlich unter Angabe Ihres Studienfachs/Fachsemesters, Ihrer Telefonnummer und Ihres Herkunftslandes an. Die Teilnahme ist kostenlos. Die Teilnehmerzahl ist begrenzt.

## A.12.3 Vom Studium zum eigenen Unternehmen

Das Thema „Gründung“ gewinnt für Studierende zunehmend an Bedeutung. Diese Veranstaltung zeigt Chancen und Risiken sowie Anforderungen einer Unternehmensgründung auf und vermittelt Informationen zu den verschiedenen Möglichkeiten der Gründungsvorbereitung (auch schon während des Studiums). Außerdem berichtet ein Unternehmer (ehemaliger Student) praxisnah über seine Erfahrungen vor und nach der Gründung. Fragen aus dem Publikum werden dabei gerne beantwortet.

### › Referenten:

Gabriele Felder  
Technologiepark Münster GmbH  
Dipl.-Ing. Oliver Ortlinghaus  
LIUTECH

### › Termin:

Dienstag, 21.10.2008  
15.00–17.00 Uhr

### › Ort:

Technologiehof Münster  
Mendelstraße 11  
48149 Münster  
Raum 1

### › Auskunft und Anmeldung:

Anne Werner  
Fachhochschule Münster  
Tel.: 0251 83-64705  
E-Mail: [werner@fh-muenster.de](mailto:werner@fh-muenster.de) oder  
[careerservice@fh-muenster.de](mailto:careerservice@fh-muenster.de)

## A.12.4 Praktikum im Ausland

### Workshop für Studierende der Fachhochschule Münster

Sprachkenntnisse, Schlüsselqualifikationen und internationale Kompetenz sind nur einige der Komponenten, die Praktikanten aus dem Ausland mitbringen. Offenheit und Toleranz, Kreativität und „Erholung“ vom Studienalltag sind Effekte, die die weitere Studien- und Berufsplanung beeinflussen können.

Doch wie finde ich einen Praktikumsplatz bei einem Unternehmen im Ausland? Was sollte ich bei dem Bewerbungsverfahren beachten? Welche Finanzierungsmöglichkeiten gibt es? Welche Aspekte der Organisation eines Auslandspraktikums (Wohnen, Versicherungen etc.) sind wichtig? Dies sind einige der Fragen, die geklärt werden sollen. Infomaterial, Erfahrungsberichte von Rückkehrern sowie praktische Übungen runden den Workshop ab.

### › Referenten:

Nick Langer  
Samia Jalal  
International Office der Fachhochschule Münster

### › Termine:

Freitag, 24.10.2008  
10.00–16.00 Uhr in Münster (Hüfferstiftung)  
Freitag, 12.12.2008  
10.00–16.00 Uhr in Steinfurt (Campus Stegerwaldstraße)

### › Orte:

Der Raum für den Workshop wird bei der Anmeldung bekannt gegeben.

### › Auskunft und Anmeldung:

Nick Langer  
International Office der Fachhochschule Münster  
Hüfferstr. 27  
48149 Münster  
Raum 0.75  
Tel.: 0251 83-64108  
Fax: 0251 83-64104  
E-Mail: [n.langer@fh-muenster.de](mailto:n.langer@fh-muenster.de)  
Internet: [www.fh-muenster.de/internationaloffice](http://www.fh-muenster.de/internationaloffice)

Bitte melden Sie sich verbindlich unter Angabe Ihres Studienfachs/Fachsemesters, Ihrer Telefonnummer und ggf. einer Wunschregion für Ihr Auslandspraktikum an. Die Teilnahme ist kostenlos. Die Teilnehmerzahl ist begrenzt.

## A.12.5 Bewerbungstraining für ausländische Studierende der Fachhochschule Münster

Wer sich in Deutschland für ein Praktikum oder eine Stelle bewerben möchte, muss einige Regeln kennen.

Kann ich mich initiativ bewerben oder nur auf eine Anzeige – auch über das Internet? Wo und wie finde ich eine ausgeschriebene Stelle oder eine Firma, die zu meinem Interessen-gebiet passt? Wie muss meine Bewerbung aussehen, was gehört dazu? Und dann das Bewerbungsgespräch: Wie wird es wohl ablaufen und wie verhalte ich mich?

In diesem Workshop lernen Sie, wie Sie

- › ein Anschreiben verfassen, Ihren Lebenslauf gestalten
  - › Telefonate führen
  - › sich auf das Vorstellungsgespräch vorbereiten
  - › ein Bewerbungsgespräch führen (z.B. Ihre Stärken und Schwächen beschreiben)
- und viele weitere Details. Die Teilnehmer/innen erhalten ein Zertifikat.

### › Referenten:

Nick Langer  
Samia Jalal  
International Office der Fachhochschule Münster

### › Termin:

Freitag, 21.11.2008, 10.00–16.30 Uhr

### › Ort:

Münster, Hüfferstiftung. Der Raum für den Workshop wird bei der Anmeldung bekannt gegeben.

### › Auskunft und Anmeldung:

Nick Langer  
International Office der Fachhochschule Münster  
Hüfferstr. 27  
48149 Münster, Raum 0.75  
Tel.: 0251 83-64108  
Fax: 0251 83-64104  
E-Mail: [n.langer@fh-muenster.de](mailto:n.langer@fh-muenster.de)  
Internet: [www.fh-muenster.de/internationaloffice](http://www.fh-muenster.de/internationaloffice)

Bitte melden Sie sich verbindlich per E-Mail unter Angabe Ihres Studienfachs/Fachsemesters, Ihrer Telefonnummer und Ihres Herkunftslandes an. Die Teilnahme ist kostenlos. Die Teilnehmerzahl ist begrenzt.

## A.12.6 Berufliche Karriere in der aktuellen Arbeitswelt

Eine Werkstatt für FH-Studierende zur Planung der beruflichen Karriere.

Der Übergang vom Studium ins Berufsleben ist häufig mit Unsicherheiten und Zweifeln verbunden. Die Werkstatt will diesen Unsicherheiten begegnen und bietet einen Überblick über die Einstiegsfelder für Hochschulabsolventen in der gegenwärtigen Beschäftigungswelt. Zugleich ist die Werkstatt eine Arbeitsplattform, die Vorstellungen der Teilnehmer/innen zu ihrem beruflichen Werdegang thematisiert und sie in Beziehung zu den aktuellen Erkenntnissen aus der Karriereforschung setzt.

### › Zielgruppe des Workshops:

Studierende der Fachhochschule Münster, die kurz vor ihrem Studienabschluss stehen.

### › Themen:

- › Potenzielle Arbeitsfelder für einzelne Berufsgruppen (abhängige Beschäftigung, Selbstständigkeit, „Portfolio-Karriere“)
- › Vorstellungen und Visionen der Teilnehmer/innen hinsichtlich des Berufseinstiegs und der Karriere
- › Reagieren oder Agieren? Grundsätzliche Einstellung zur Stellensuche
- › Aktuelle wissenschaftliche Erkenntnisse zum beruflichen Erfolg: Worauf kommt es an?

### › Referentin:

MA-Psych. Irma Rybnikova  
Sozialwissenschaftlerin und freie Mitarbeiterin der TU Dresden  
E-Mail: [Irma.Rybnikova@gmx.net](mailto:Irma.Rybnikova@gmx.net)

### › Termin:

Donnerstag, 27.11.2008, 14.00–17.00 Uhr

### › Ort:

Hüfferstift, Hüfferstraße 27, 48149 Münster  
Raum 3.41, 3. Etage

### › Auskunft/Anmeldung:

Anne Werner, Fachhochschule Münster  
Hüfferstr. 27, 48149 Münster, Raum 1.21  
Tel.: 0251 83-64705  
E-Mail: [werner@fh-muenster.de](mailto:werner@fh-muenster.de) oder [careerservice@fh-muenster.de](mailto:careerservice@fh-muenster.de)  
Die Teilnehmerzahl ist auf 15 begrenzt.

## A.12.7 Bewerbungsstrategien

Bewerben heißt werben – für die eigene Person, die eigenen Fähigkeiten, die eigenen Potentiale. Nur wer weiß, was er auf dem Arbeitsmarkt zu bieten hat, ist auch in der Lage, sich beim passenden Arbeitgeber mit den richtigen Argumenten zu präsentieren. Dazu gehören natürlich perfekte schriftliche Unterlagen und ein überzeugender Auftritt im Vorstellungsgespräch.

In diesem Seminar erfahren Sie, wie Sie sich sowohl in den Unterlagen als auch im Vorstellungsgespräch perfekt präsentieren. Durch diese zielgenaue Vorbereitung wird die Angst vor der Berufsfindungsphase und vor dem Bewerbungsstress genommen.

### › Inhalte und Ziele:

- › Entwicklung eines persönlichen Bewerberprofils
- › Die richtige Vorbereitung auf das Vorstellungsgespräch
- › Die einzelnen Phasen des Vorstellungsgespräch
- › Die Selbstpräsentation

### › Termin:

bitte bei Anne Werner erfragen (Adresse siehe unten)

### › Ort:

Fachhochschule Münster  
48149 Münster  
Hüfferstift  
Hüfferstraße 27  
Raum 3.41, 3. Etage

### › Auskunft und Anmeldung:

Anne Werner  
Fachhochschule Münster, Career Service  
E-Mail: [careerservice@fh-muenster.de](mailto:careerservice@fh-muenster.de) oder  
[werner@fh-muenster.de](mailto:werner@fh-muenster.de)  
Tel.: 0251 83-64705

Der Workshop wird vom Büro für Berufsstrategie Hesse/  
Schrader durchgeführt.

Die Teilnehmerzahl ist auf zwölf Personen begrenzt.

## A.12.8 Assessment-Center-Training

Der kleinste Vorteil kann entscheidend sein, wenn Sie sich für die Zeit nach dem Studium um einen Arbeitsplatz bewerben. Viele Firmen nutzen ihre Erkenntnisse aus einem Assessment-Center (AC oder Gruppenauswahlverfahren genannt), um die für sie richtige Personalentscheidung zu treffen. Sie trainieren in diesem Workshop verschiedene Phasen eines AC.

### › Referent:

Dr. Paul Stallmeister  
Team Akademische Berufe der Agentur für Arbeit Münster

### › Termin:

bitte bei Anne Werner erfragen (Adresse siehe unten)

### › Ort:

Campus Steinfurt der FH Münster  
Stegerwaldstr. 39  
48565 Steinfurt  
Gebäudeteil A, Raum 302, 3. Etage

### › Auskunft und Anmeldung:

Anne Werner  
Fachhochschule Münster  
Career Service  
E-Mail: [careerservice@fh-muenster.de](mailto:careerservice@fh-muenster.de)  
oder [werner@fh-muenster.de](mailto:werner@fh-muenster.de)  
Tel.: 0251 83-64705

Die Teilnehmerzahl ist auf zwölf Personen begrenzt.

# A.12

## ANGEBOTE SPEZIELL FÜR STUDIERENDE DER FH MÜNSTER

### A.12.9 Workshop „Interkulturelles Kompetenz-Training“ für Studierende der Fachhochschule Münster

Aufgrund der zunehmenden Globalisierung und der weltweiten Migrationsbewegungen nehmen auch die Kontakte mit Menschen aus anderen Kulturen im Berufs- und Lebensalltag zu. Daher ist Interkulturelle Kompetenz in den vergangenen Jahren zu einer Schlüsselqualifikation für alle Berufsgruppen geworden. Doch was ist Interkulturelle Kompetenz? Welche Möglichkeiten gibt es, mit interkulturellen Missverständnissen umzugehen? Was ist ein Kulturschock?

In diesem Workshop

- › erfahren Sie, wie die Bilder im Kopf wirken
- › analysieren Sie Situationsbeispiele für interkulturelle Missverständnisse
- › lernen Sie Handlungsstrategien für den Umgang mit diesen Missverständnissen kennen
- › beschäftigen Sie sich mit dem Phänomen des Kulturschocks und vieles mehr.

Alle Teilnehmer/innen erhalten ein Zertifikat.

#### › **Leitung:**

Dr. Ursula Bertels  
Kerstin Brünenberg  
Ethnologie in Schule und Erwachsenenbildung (ESE) e.V.

#### › **Termin:**

Freitag, 19.12.2008, 9.00–16.30 Uhr

#### › **Ort:**

Münster, Hüfferstiftung. Der Raum für den Workshop wird bei der Anmeldung bekannt gegeben.

#### › **Auskunft und Anmeldung:**

Nick Langer  
International Office der Fachhochschule Münster  
Hüfferstr. 27, 48149 Münster, Raum 0.75  
Tel.: 0251 83-64108  
Fax: 0251 83-64104  
E-Mail: [n.langer@fh-muenster.de](mailto:n.langer@fh-muenster.de)  
Internet: [www.fh-muenster.de/internationaloffice](http://www.fh-muenster.de/internationaloffice)

Bitte melden Sie sich verbindlich telefonisch oder per E-Mail unter Angabe Ihres Studienfachs/Fachsemesters, Ihrer Telefonnummer und Ihres Herkunftslandes an. Die Teilnahme ist kostenlos. Die Teilnehmerzahl ist begrenzt.

### A.12.10 Bewerben auf Englisch – Ein Workshop für Studierende der Fachhochschule Münster

Hier erhalten Sie eine Einweisung in einschlägige Sprachlernsoftware des Sprachenzentrums. Als Studierende der Fachhochschule können Sie diese Software jederzeit nutzen, um

- › Ihren Auslandsaufenthalt langfristig sprachlich vorzubereiten
- › Ihre Bewerbungsunterlagen in englischer Sprache zu verfassen
- › sich punktuell auf ein anstehendes Vorstellungsgespräch oder Telefoninterview einzustellen.

Angesprochen sind Studierende der Fachhochschule, die sich um ein Studien- oder Praxissemester im Ausland bewerben.

#### › **Referent:**

Dr. Karl-Otto Strohmidel  
Sprachenzentrum der Fachhochschule Münster

#### › **Termin:**

Dienstag, 13.01.2009  
17.00–20.00 Uhr

#### › **Ort:**

Fachhochschulzentrum  
Corrensstr. 25  
48149 Münster  
Raum B 105 (Pool 2)

#### › **Auskunft/Anmeldung:**

Anne Werner  
Fachhochschule Münster  
Hüfferstr. 27  
48149 Münster  
Raum 1.21  
Tel.: 0251 83-64705  
E-Mail: [werner@fh-muenster.de](mailto:werner@fh-muenster.de) oder  
[careerservice@fh-muenster.de](mailto:careerservice@fh-muenster.de)

Die Teilnehmerzahl ist auf 15 begrenzt.

# A.12

ANGEBOTE SPEZIELL  
FÜR STUDIERENDE  
DER FH MÜNSTER

## A.12.11 Bewerbungsmappencheck

Ansprechpartnerin für den Bewerbungsmappencheck an der Fachhochschule Münster ist Anne Werner, [werner@fh-muenster.de](mailto:werner@fh-muenster.de) oder [careerservice@fh-muenster.de](mailto:careerservice@fh-muenster.de)  
Tel.: 0251 83-64705.

› **Termin:**  
freitags 11.00–12.30 Uhr

› **Ort:**  
Hüfferstift  
Hüfferstraße 27  
48149 Münster  
Raum 1.21, 1. Etage

Bitte melden Sie sich vorher telefonisch an.

## A.12.12 Individueller Bewerbungsmappencheck für ausländische Studierende der FH Münster

Speziell für ausländische Studierende gibt es einen individuellen Check der vorher erstellten deutschen Bewerbungsmappe. Bitte vereinbaren Sie dafür einen individuellen Beratungstermin.

› **Ort:**  
**Standort Münster:**  
Hüfferstr. 27  
48149 Münster  
Raum 0.75  
Tel.: 0251 83-64108  
Fax: 0251 83-64104  
E-Mail: [n.langer@fh-muenster.de](mailto:n.langer@fh-muenster.de)

**Standort Steinfurt:**  
Stegerwaldstraße 39  
48565 Steinfurt  
Raum: A 163e  
Tel.: 02551 9-62396  
Fax: 02551 9-62496  
E-Mail: [jalal@fh-muenster.de](mailto:jalal@fh-muenster.de)

## A.12.13 Individueller Bewerbungsmappencheck für Studierende der FH Münster, die sich im Ausland bewerben

Speziell für Studierende, die sich im Ausland bewerben, gibt es einen individuellen Check der vorher erstellten englischen Bewerbungsmappe. Bitte vereinbaren Sie dafür einen individuellen Beratungstermin.

› **Ort:**  
**Standort Münster:**  
Hüfferstr. 27  
48149 Münster  
Raum 0.75  
Tel.: 0251 83-64108  
Fax: 0251 83-64104  
E-Mail: [n.langer@fh-muenster.de](mailto:n.langer@fh-muenster.de)

**Standort Steinfurt:**  
Stegerwaldstraße 39  
48565 Steinfurt  
Raum: A 163e  
Tel.: 02551 9-62396  
Fax: 02551 9-62496  
E-Mail: [jalal@fh-muenster.de](mailto:jalal@fh-muenster.de)

# hochmotiviert arbeiten

*Sie haben den Durchblick – in (Wirtschafts-)Informatik, Mathematik, Physik oder den Wirtschaftswissenschaften. Außerdem interessieren Sie sich für neue Technologien und möchten gerne fachlich und persönlich den nächsten Schritt in die Zukunft planen. Starten Sie zum Ende Ihres Studiums ins Berufsleben – und bringen Sie all Ihr Know-how für modernste IT-Techniken ein.*

## HOCHSCHULABSOLVENT/-IN

Ist das alles genau auf Ihrer Wellenlänge? Dann kommen Sie zur GAD. Hier werden Sie von Anfang an in unsere Teams integriert und nehmen sehr schnell an interessanten Projekten teil. Sie entfalten sich in einer kommunikativen Atmosphäre und entdecken vielfältige Entwicklungsmöglichkeiten: Entscheidungsspielräume, ein kooperativer Führungsstil und vielfältige Weiterbildung. Kurz: genau das richtige Umfeld für Sie. Denn Sie möchten immer weiter hinzulernen und in Ihrer Individualität gefördert werden.

Sie fühlen sich angesprochen?

Dann schicken Sie Ihre Bewerbungsunterlagen an:

GAD eG · Unternehmensservice  
Weseler Straße 500 · 48163 Münster  
E-Mail: [personal@gad.de](mailto:personal@gad.de) · [www.gad.de](http://www.gad.de)

Mit der GAD entscheiden Sie sich für ein IT-Unternehmen, das als Dienstleister für Genossenschaftsbanken innovative Technologien entwickelt und umsetzt. Hierdurch geben wir dem Thema IT in der Bankenwelt immer wieder neue Impulse. Und Ihnen die Gelegenheit, sich optimal einzubringen und zu entfalten.



Im Verbund der Volksbanken Raiffeisenbanken.

› Berufsorientierende  
Veranstaltungen  
anderer Anbieter

B

# B.1

## SCHREIBWERKSTATT DES SPRACHENZENTRUMS DER UNIVERSITÄT MÜNSTER

Funktionales Schreiben ist eine zentrale Qualifikation jedes Studiums und unerlässlich für den Beruf. Die Schreibwerkstatt des Sprachenzentrums der Universität Münster bietet Veranstaltungen an, in denen entsprechende Fertigkeiten vermittelt werden. Wer stattdessen oder darüber hinaus individuelle Unterstützung beim Verfassen akademischer Texte benötigt, findet sie in der Sprechstunde der Schreibwerkstatt.

### › Ansprechpartner:

Dr. Elmar Elling  
Schreibwerkstatt  
Bispinghof 5–6F  
Raum 305  
Tel.: 0251 83-21308  
E-Mail: [Elmar.Elling@uni-muenster.de](mailto:Elmar.Elling@uni-muenster.de)  
Internet: <http://spzwww.uni-muenster.de/schreibwerk/index.php>

### › Sprechstunde

während des Semesters:  
Fr, 12.00–13.00 Uhr und nach Vereinbarung  
während der Vorlesungsfreien Zeit:  
nach Vereinbarung

### › Leistungsnachweise:

Das Angebot der Schreibwerkstatt ist ein akkreditiertes Modul innerhalb der Allgemeinen Studien, so dass Studierende, die den 2-Fach-Bachelor anstreben, zum Teil auch Studierende mit 1-Fach-Bachelor, maximal 5 Leistungspunkte erwerben können. Hierzu müssen sie an der Vorlesung und der daran gekoppelten Übung teilnehmen und eine der weiteren Veranstaltungen besuchen sowie die geforderten Leistungsnachweise erbringen.

### › Hinweis:

Veranstaltungsräume und -zeiten, die jetzt noch nicht feststehen, werden spätestens kurz vor Beginn des Wintersemesters 2008/09 auf der Homepage der Schreibwerkstatt: <http://spzwww.uni-muenster.de/schreibwerk/index.php> bekannt gegeben.

Das Angebot der Schreibwerkstatt gilt vorbehaltlich seiner Finanzierung.

### › Veranstaltungen:

#### › Einführung in das akademische Schreiben (Vorlesung, 1 SWS, 1 LP)

Do, 16.15–17.00 Uhr  
Beginn: 23.10.2008  
Ort: noch nicht feststehend (s.o.)

#### › Formulieren von Texten (Übung zur Vorlesung, 1 SWS, 2 LP)

Do, 17.15–18.00 Uhr  
Beginn: 23.10.2008  
Ort: noch nicht feststehend (s.o.)

#### › Schreiben studiumsspezifischer Texte (Übung, 1 SWS, 2 LP)

Fr, 15.30–17.15 Uhr; 14-tägig  
Beginn: 23.10.2008  
Ort: B 410

#### › Schreiben im Beruf (Übung, 1 SWS, 2 LP)

Fr, 15.30–16.15 Uhr; 14-tägig  
Beginn: 31.10.2008  
Ort: B 410

#### › Verfassen einer Bachelor-Arbeit (Übung, 1 SWS, 2 LP)

Fr, 16.30–17.15 Uhr  
Beginn: 31.10.2008 (Vorbesprechung)  
Ort: B 410  
Blockveranstaltung, Termine noch nicht feststehend (s.o.)

#### › Kompaktkurse zum Verfassen von Abschlussarbeiten Diese Kurse bereiten auf das Verfassen von Examensarbeiten (Magister, Diplom oder Master) vor. An einem Wochenende (Sa und So, jeweils 9.00–17.00 Uhr) geht es um wichtige Arbeitsschritte beim Schreiben.

Blockveranstaltung, Termin noch nicht feststehend (s.o.)  
Ort: B 410



In den Lehrveranstaltungen werden kommunikative Kompetenzen in praktischer Weise geübt. Sie finden Veranstaltungen zu den Themenbereichen rhetorische Kommunikation (Gespräch, Rede, Präsentation), ästhetische Kommunikation (Texte sprechen, Rezitation) und den elementaren Grundlagen des Sprechens (Stimmbildung).

- › Dies ist das Angebot des Centrums für Rhetorik im Bereich Allgemeine Studien für Studierende aller Fächer an der WWU, die den BA-Abschluss anstreben (Ein- und Zwei-Fach). Es handelt sich ausschließlich um Kurse mit kleinen Lerngruppen (max. 20 Teilnehmer).
- › Hinweis: Die Finanzierung dieses Angebots aus Studienbeiträgen ist beantragt, Durchführung unter Vorbehalt der Genehmigung.
- › Die beiden Seminare „Rhetorik für Frauen“ stehen grundsätzlich allen Studentinnen der WWU offen.

#### › Auskunft:

Das Büro des Centrums für Rhetorik, Kommunikation und Theaterpraxis ist telefonisch unter 0251 83-24429 zu erreichen. Außerhalb der Öffnungszeiten können unter der gleichen Nummer Mitteilungen auf den Anrufbeantworter gesprochen werden.

Außerdem ist das Büro per E-Mail erreichbar:  
[rhetorik@uni-muenster.de](mailto:rhetorik@uni-muenster.de)

#### › Anmeldung:

Die Anmeldung erfolgt ab Mitte Oktober online über HISLSF (Rubrik „Allgemeine Studien“), die Anmeldung für die „Rhetorik für Frauen“-Seminare ab Mitte Juli über HISLSF.

#### › Blockseminare:

- › **„Worte sind Handlungen“ – Kommunikation und Theater**  
Jutta Seifert  
09.02.–11.02.2009  
jeweils 9.00–17.00 Uhr
- › **Frei reden und überzeugen**  
Heike Appel  
16.02.–19.02.2009  
jeweils 9.00–15.30 Uhr
- › **„Alles Theater?“ – Interaktion und Drama**  
Jutta Seifert  
16.02.–18.02.2009  
jeweils 9.00–17.00 Uhr
- › **Erfolgreich präsentieren mit PowerPoint**  
Alexander Roggenkamp  
19./20.02. und 05./06.03.2009  
jeweils 10.00–16.15 Uhr
- › **Körpersprache und Sprechausdruck im Beruf**  
Heike Appel  
23.02.–26.02.2009  
jeweils 9.00–15.30 Uhr
- › **Gesprächsführung in Betrieb und Verwaltung**  
Marion Bertling  
26.02.–28.02.2009  
jeweils 9.00–17.00 Uhr
- › **Schlagfertigkeit im Beruf – schnell und souverän agieren**  
Alexander Roggenkamp  
26.02.–28.02.2009  
jeweils 10.00–18.00 Uhr
- › **„Alle mal lachen!“ Kabarett und Comedy.  
Vom geschliffenen Wort zum szenischen Spiel**  
Matthias Menne  
28.02., 27.03.–28.03.2009  
jeweils 9.00–17.00 Uhr
- › **Professionell moderieren im Beruf**  
Alexander Roggenkamp  
02.03.–04.03.2009  
jeweils 10.00–18.00 Uhr

› **Mit der Stimme führen – stimmig präsentieren**

Uwe Schürmann  
09.03.–11.03.2009  
jeweils 9.00–17.00 Uhr

› **Frei reden – sicheres Auftreten im Beruf**

Hilgrun Marx  
09.03.–11.03.2009  
jeweils 9.00–17.00 Uhr

› **Erfolgreich präsentieren mit PowerPoint**

Alexander Roggenkamp  
09./10.03. und 23./24.03.2009  
jeweils 10.00–16.15 Uhr

› **Verhandlungen effektiv führen – selbstsicher  
Interessen vertreten**

Hilgrun Marx  
12.03.–14.03.2009  
jeweils 9.00–17.00 Uhr

› **Mediensprechen**

Joachim Aich  
12.03.–14.03.2009  
jeweils 10.00–18.00 Uhr

› **Teamtraining – selbstbewusst im Team**

Christine Reindl  
12.03.–14.03.2009  
jeweils 10.00–18.00 Uhr

› **Frei reden und überzeugen**

Heike Appel  
16.03.–19.03.2009  
jeweils 9.00–15.30 Uhr

› **Erfolgreich bewerben**

Nadine Leyer  
23.03.–25.03.2009  
jeweils 9.00–17.00 Uhr

› **Stimme und Sprechen im Beruf**

Heike Appel  
23.03.–26.03.2009  
jeweils 9.00–15.30 Uhr

› **Stimm- und Sprechtraining für einen  
überzeugenden Auftritt**

Michael Kober  
23.03.–25.03.2009  
jeweils 9.00–17.00 Uhr

› **Freie Rede – freier Vortrag**

Marion Bertling  
26.03.–28.03.2009  
jeweils 9.00–17.00 Uhr

› **Blockseminare „Rhetorik für Frauen“**

› **Rhetorik für Frauen**

Nadine Leyer  
16.02.–19.02.2009  
jeweils 9.00–17.00 Uhr

› **Rhetorik für Frauen**

Anke Ulke  
23.02.–26.02.2009  
jeweils 9.00–17.00 Uhr

Das Zentrum für Informationsverarbeitung (ZIV) bietet insbesondere Veranstaltungen über Betriebssysteme, Programmiersprachen und Kommunikationssysteme an.

Die Veranstaltungen werden in der Vorlesungszeit jede Woche zu den angegebenen Zeiten durchgeführt. Blockveranstaltungen finden in vorlesungsfreien Zeiten in dem angegebenen Zeitraum täglich (Mo-Fr) statt. Für eigene praktische Übungen sind unbedingt zusätzliche (individuell festzulegende) Zeiten einzuplanen.

### › Wöchentliche Kurse:

#### › Publizieren mit LaTeX

Dr. D. Bucher

Di 14.00–16.00 Uhr, Beginn: 21.10.2008

Hörsaal: ZIV-Pool 3, Einsteinstr. 60

#### › Programmieren in Java

Dipl.-Inform. R. Mersch

Mi 8.00–10.00 Uhr, Beginn: 22.10.2008

Hörsaal: M4, Einsteinstr. 64

#### › Erstellen dynamischer Webseiten mit PHP

Dipl.-Phys. E. Sturm

Mi 10.00–12.00 Uhr, Beginn: 22.10.2008

Hörsaal: M4, Einsteinstr. 64

#### › Kommunikationssysteme: Aktuelle Themen aus Technik und Anwendungen

Dr. G. Richter, Dipl.-Phys. A. Forsmann, Dipl.-Phys. M.

Kamp, Dipl.-Math. M. Speer, Dipl.-Math. G. Wessendorf

Do 14.00–16.00 Uhr, Beginn: 23.10.2008

Hörsaal: ZIV SR 206, Röntgenstr. 9–13

### › Blockseminare:

#### › Einführung in MySQL

Dipl.-Geophys. M. Leweling

Blockveranstaltung vom 23.02. bis 27.02.2009

Mo–Fr 9.00–15.00 Uhr

Hörsaal: ZIV-Pool 3, Einsteinstr. 60

#### › Programmieren in C++

Dipl.-Inform. R. Mersch

Blockveranstaltung vom 16.03. bis 27.03.2009

Mo–Fr 10.00–12.00 Uhr

Hörsaal: M4, Einsteinstr. 64,

Mo–Fr 14.00–16.00 Uhr

Hörsaal: ZIV-Pool 2, Einsteinstr. 60

#### › Multimedia-Praktikum:

##### **Bildgewinnung und -produktion**

Dipl.-Math. A. Scheffer

Blockveranstaltung vom 16.02. bis 27.02.2009

Mo–Fr 10.00–16.00 Uhr

MM-Räume 114/115, Einsteinstr. 60

#### › Audiovisuelle Medienkompetenz: Videoproduktion (Kamera, Bild, Ton, Licht)

O. Glaser, M. A.

Blockveranstaltung vom 30.03. bis 09.04.2009,

Mo–Fr 9.30–16.30 Uhr

Hörsaal: ZIV SR im SP Film, Scharnhorststr. 100

#### › Betriebssystem Linux/Unix: Einführung und Grundlagen

Dipl.-Math. M. Grote

Blockveranstaltung vom 16.02. bis 20.02.2009

Mo–Fr 10.00–16.00 Uhr

Hörsaal: ZIV-Pool 3, Einsteinstr. 60

### › Online-Anmeldung:

Für alle Veranstaltungen ist eine frühzeitige Online-Anmeldung erforderlich, die ausgehend von der Webadresse **[www.uni-muenster.de/ZIV/Lehre](http://www.uni-muenster.de/ZIV/Lehre)** unter „Anmelden“ (in der linken Spalte) erfolgen kann. Für den Dialog sollte dabei vorzugsweise auf die dort angebotene verschlüsselte (abhörsichere) Datenübertragung umgeschaltet werden. An den Veranstaltungen des ZIV können nur Mitglieder und Angehörige der Universität Münster teilnehmen.

Eintragungen in die Online-Anmeldelisten:

- › für die Semesterveranstaltungen – ab 01.09.2008
- › für die Blockveranstaltungen im Frühjahr 2009 – ab 05.01.2009

### › Weitere Informationen:

Beratung zum Lehrangebot:

W. Bosse, ZIV

Tel.: 0251 83-31561

Nähere Angaben im Internet-Angebot des ZIV unter der Webadresse: **[www.uni-muenster.de/ZIV/Lehre](http://www.uni-muenster.de/ZIV/Lehre)** oder auf Aushängen in den Gebäuden Einsteinstr. 60.

# B.4

## NETZWERK „GRÜNDEN AUS HOCHSCHULEN“

Experten des Netzwerks [www.gruenden-aus-hochschulen.de](http://www.gruenden-aus-hochschulen.de) bieten Gründungsinteressierten die Möglichkeit, sich mit dem Thema „Unternehmensgründung“ neutral und unverbindlich auseinanderzusetzen: Angefangen von der Ideen-suche über den ersten Ideencheck bis hin zur strategischen Planung und Umsetzung der Unternehmensgründung.

### › Information/Anmeldung zu allen Veranstaltungen:

Gabriele Felder (Netzwerkkoordinatorin)  
E-Mail: [info@gruenden-aus-hochschulen.de](mailto:info@gruenden-aus-hochschulen.de)  
Tel.: 0251 980-1114

### › Veranstaltungsorte:

Bitte unter Telefon 0251 980-1114 erfragen!

### › Sprechtag für gründungsinteressierte Studierende

Einzelberatung, keine Voranmeldung, kostenfrei  
16.09.08, 23.10.08, 03.12.08, 19.01.09 und 10.02.09  
jeweils von 10.00–17.00 Uhr

### › Suche nach einer innovativen Geschäftsidee

**Workshop zur kreativen Ideenfindung**  
01.09.08, 16.12.08, 03.03.09, je 15.00–18.00 Uhr  
Teilnahmebeitrag: 20 € (inkl. Unterlagen und Getränke)

### › Von der Idee zum Konzept

**Workshop zur erfolgreichen Unternehmensplanung**  
02.09.08, 17.12.08, 04.03.09, je 15.00–18.00 Uhr  
Teilnahmebeitrag: 20 € (inkl. Unterlagen und Getränke)

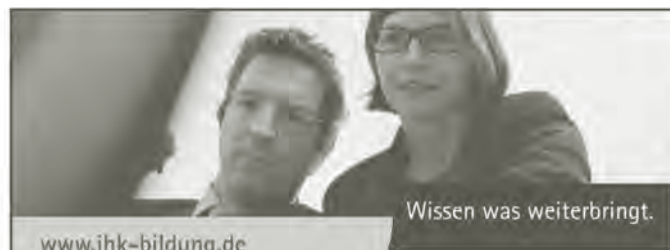
### › Zweiwöchiges Existenzgründerseminar

In der ersten Woche des Seminars erhalten die Teilnehmer das nötige Wissen darüber, wie man ein eigenes Unternehmen gründet und langfristig mit Erfolg führt.

In der zweiten Woche setzen die Teilnehmer das erworbene unternehmerische Wissen praxisnah um. Hier besteht die Möglichkeit, eine Gründungsidee zu finden und diese in Kleingruppenarbeit zu planen.

10.11.08–21.11.08, jeweils 9.00–17.00 Uhr  
26.01.09–06.02.09, jeweils 9.00–17.00 Uhr

Teilnahmebeitrag: 75 € (inkl. Unterlagen und Getränke)



[www.ihk-bildung.de](http://www.ihk-bildung.de)

Wissen was weiterbringt.

Um Sie beruflich voran zu bringen, hat die IHK Nord Westfalen zeitgemäße Umschulungs- und Weiterbildungsmöglichkeiten entwickelt.

Bereits in der Planung der beruflichen Qualifizierungsprogramme machen wir uns über Ihre Zukunft Gedanken. Die Qualifizierungsprogramme werden tagsüber angeboten und richten sich u. a. an **arbeitslose Akademiker/innen**, die Zusatzqualifikationen erwerben möchten oder neue berufliche Einsatzfelder suchen.

Die Programme, wie z. B. das **Traineeprogramm für Akademiker/innen**, beinhalten i. d. R. ein betriebliches Praktikum und können durch die Agentur für Arbeit gefördert werden.

Nähere Angaben zu Inhalten und Terminen finden Sie auf unserer Homepage [www.ihk-bildung.de](http://www.ihk-bildung.de).

### IHK Akademie der Wirtschaft

Sentmaringer Weg 61 · 48151 Münster

Ansprechpartner: Stephan Hols

Telefon: 0251 707-350 · [hols@ihk-nordwestfalen.de](mailto:hols@ihk-nordwestfalen.de)



Akademie der  
Wirtschaft

Das Studentische Forum Linguistik an der Universität Münster richtet sich als interdisziplinäre Veranstaltung an Studierende aller Fachbereiche mit Interesse an sprachwissenschaftlichen Fragestellungen. Studierende, Examenskandidaten, Diplomanden und Doktoranden erhalten wöchentlich Gelegenheit, ihre Arbeit und Projekte vorzustellen, um sie mit Kommilitonen aus anderen Fachbereichen zu diskutieren. Auch werden Gastredner von Universitäten im In- und Ausland erwartet.

› **Termin:**

In der Vorlesungszeit jeden Dienstag 18.00–20.00 Uhr c.t.  
Raum B 205, Bispinghof 2B  
Beginn: 14.10.2008

› **Programmvorschau:**

<http://sfl.uni-muenster.de>

**Berufsbild Linguistik**

Münsteraner Studierende tauschen sich mit Absolventen linguistischer und angrenzender Studienrichtungen aus, um verschiedene Berufsfelder kennen zu lernen und erste Kontakte zu knüpfen.

Angesprochen sind Studierende der Münsteraner Hochschulen.

› **Ansprechpartnerin:**

Uta Reinöhl  
Hüfferstraße 67  
48149 Münster  
E-Mail: [kontakt.sfl@uni-muenster.de](mailto:kontakt.sfl@uni-muenster.de)

› **Termin:**

Di, 20.01.2009  
18.00–20.00 Uhr c.t.

› **Ort:**

Bispinghof 2B  
Raum B 305

› **Anmeldung:**

Um eine kurze Anmeldung wird gebeten unter:  
[kontakt.sfl@uni-muenster.de](mailto:kontakt.sfl@uni-muenster.de)

Die Teilnehmerzahl ist begrenzt. Anmeldungen werden in der Reihenfolge ihres Eingangs berücksichtigt. Anmelde-schluss ist jeweils eine Woche vor der Veranstaltung. Angemeldete Teilnehmer/innen erhalten eine Bestätigung per E-Mail.

# C

› **Angebote  
des Career Service**  
innerhalb der Allgemeinen Studien

# C.1 ANGEBOTE DES CAREER SERVICE INNERHALB DER ALLGEMEINEN STUDIEN

Auch im Wintersemester 2008/09 bietet der Career Service Veranstaltungen an, die Studierende der 2-Fach-Bachelorstudiengänge der WWU Münster innerhalb der Allgemeinen Studien besuchen können.

Mit der erfolgreichen Teilnahme an diesen Veranstaltungen erwerben die Studierenden Kreditpunkte (CP) für den Bereich der Allgemeinen Studien.

## › Anmeldung – WICHTIG:

Für die Veranstaltungen des Career Service innerhalb der Allgemeinen Studien müssen Sie sich sowohl online beim Career Service als auch über QISPOS anmelden:

1. [www.uni-muenster.de/CareerService/Anmeldung](http://www.uni-muenster.de/CareerService/Anmeldung)
2. <https://studium.uni-muenster.de/qispos>

Der Career Service kann Sie nicht in QISPOS nachtragen. Eine Verbuchung der Leistung ist ausschließlich dann möglich, wenn Sie sich rechtzeitig in beiden Systemen angemeldet haben. Bitte beachten Sie insbesondere die Anmeldefristen bei QISPOS und tragen Sie sich jeweils für alle Teilveranstaltungen ein.

Bei Problemen mit QISPOS wenden Sie sich bitte an die QISPOS-Hotline: 0251 83-20101.

Teilnehmen können Sie an den Veranstaltungen des Career Service innerhalb der Allgemeinen Studien erst, wenn Sie vom Career Service eine Zusage per E-Mail erhalten haben.

## › Ort:

Die Raumangaben entnehmen Sie bitte den Einzelveranstaltungen oder dem Online-Vorlesungsverzeichnis der Allgemeinen Studien unter: <http://uvlsf.uni-muenster.de>

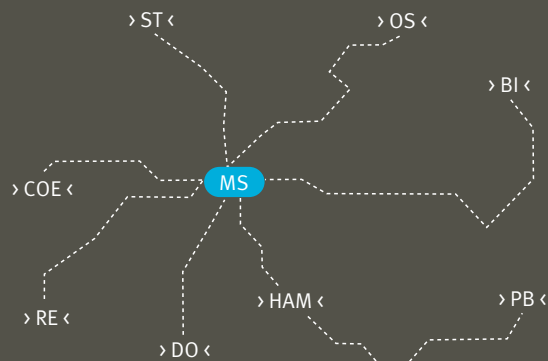
## › Auskunft:

Career Service  
Hüfferstraße 27  
48149 Münster  
Tel.: 0251 83-30042  
E-Mail: [Andreas.Eimer@uni-muenster.de](mailto:Andreas.Eimer@uni-muenster.de)

## › Sprechstunde(n):

jeweils nach den Seminarblöcken

## › Regionaler Praktikumsführer



## Auf der Suche nach einem Praktikumsplatz rund um Münster?

Der Regionale Praktikumsführer hilft weiter!

- › Rund 200 Firmenprofile vieler Branchen
- › Darstellung der Praktikumsmöglichkeiten
- › Bewerbungswege und Voraussetzungen
- › Konkrete Ansprechpersonen
- › Infos über Praktikantenprogramme

Ihr qualifiziertes Praktikum – nur einen Klick weit entfernt:

[www.uni-muenster.de/CareerService/  
Praktikumsfuehrer](http://www.uni-muenster.de/CareerService/Praktikumsfuehrer)

## C.1 Modul: „Arbeitsorganisation – Kommunikation – Gruppenleitung“ (5 CP)

### Vorbereitung auf die Arbeit mit Gruppen

Das Modul vermittelt grundsätzliche Fähigkeiten der Selbstorganisation, der Themenaufbereitung und -vermittlung, der Kommunikation und der Leitung von Gruppen. Diese Fähigkeiten sind grundsätzlich hilfreich und wichtig für ein erfolgreiches Studium, werden insbesondere aber auch im Berufsalltag verlangt.

#### › Referentin:

Susanne Hillens, M.A.  
c/o Career Service  
Hüfferstr. 27  
48149 Münster  
Raum o.66  
Tel.: 0251 83-30042  
E-Mail: [Andreas.Eimer@uni-muenster.de](mailto:Andreas.Eimer@uni-muenster.de)

#### › Voraussetzungen/Adressaten:

Das Modul eignet sich für interessierte Studierende in jedem Studienjahr der Bachelor-Phase. Das Modul erfordert keine speziellen Vorkenntnisse. Interessenten sollten dazu bereit sein, aktiv mitzuarbeiten, einzelne Themen vorzubereiten und zu präsentieren.

#### › Erforderliche Arbeitsleistung:

engagierte Mitarbeit in den Workshops, abschließende schriftliche Reflexion der Erkenntnisse aus dem Modul (Umfang 10 Seiten).

#### › Zusammensetzung der Endnote:

eigenständige mündliche und schriftliche Einzelleistung

#### › Vermittelte Kompetenzen:

- › Verbesserung der kommunikativen Kompetenz
- › Selbstorganisation
- › Themenaufbereitung und -vermittlung
- › Kenntnisse über und Fähigkeiten zur Leitung von Gruppen

#### › Projektstruktur:

- › 1. Workshop (2 Tage)  
„Berufsorientiertes Kommunikationstraining“
- › Blockveranstaltung: Mi/Do, 26./27.11.2008
- › jeweils 10.00–17.00 Uhr
- › Ort Schloss, Schlossplatz 2, Münster, Senatssaal

#### › 2. Workshop (2 Tage)

- „Zeitmanagement/Kreativitätstechniken“
- › Blockveranstaltung: Mo/Di, 15./16.12.2008
- › jeweils 10.00–17.00 Uhr
- › Ort: Alexander-von-Humboldt-Haus  
Hüfferstraße 61  
Münster, Sitzungssaal 2

#### › 3. Workshop (2 Tage)

- Workshop „Gruppenleitung“
- › Blockveranstaltung: Do/Fr, 15./16.01.2009
- › Do: 10.00–17.00 Uhr, Fr: 09–16.00 Uhr
- › Ort: Alexander-von-Humboldt-Haus  
Hüfferstraße 61  
Münster, Sitzungssaal 2

#### › Anmeldung – WICHTIG:

Für die Veranstaltungen des Career Service innerhalb der Allgemeinen Studien müssen Sie sich sowohl online beim Career Service als auch über QISPOS anmelden:

1. [www.uni-muenster.de/CareerService/Anmeldung](http://www.uni-muenster.de/CareerService/Anmeldung)
2. <https://studium.uni-muenster.de/qispos>

Der Career Service kann Sie nicht in QISPOS nachtragen. Eine Verbuchung der Leistung ist ausschließlich dann möglich, wenn Sie sich rechtzeitig in beiden Systemen angemeldet haben. Bitte beachten Sie insbesondere die Anmeldefristen bei QISPOS.

Bei Problemen mit QISPOS wenden Sie sich bitte an die QISPOS-Hotline: 0251 83-20101.

Teilnehmen können Sie an den Veranstaltungen des Career Service innerhalb der Allgemeinen Studien erst, wenn Sie vom Career Service eine Zusage per E-Mail erhalten haben.

## C.2 Modul: „Praxiserfahrungen im Ausland“ (5 CP)

Viele Arbeitgeber sehen studienbegleitende, praktische Erfahrungen insbesondere im Ausland als wichtige Voraussetzung für eine Einstellung an. Deshalb sollten Studierende ihr Bewerbungsprofil bereits frühzeitig durch berufspraktische Erfahrungen auch im Ausland ausbauen. Spracherwerb bzw. -aufbau, Schlüsselqualifikationen und internationale Kompetenzen sind nur einige der Komponenten, die Praktikanten aus dem Ausland mitbringen. Offenheit, Toleranz und Kreativität sind Effekte, die in die weitere Studien- und Berufsplanung einfließen.

### › Leitung:

Andrea Schröder, Career Service  
Praktikumsberatung, ERASMUS-Stipendien  
Hüfferstraße 27  
48149 Münster  
Raum o.64  
Tel.: 0251 83-30073  
E-Mail: [Andrea.Schroeder@uni-muenster.de](mailto:Andrea.Schroeder@uni-muenster.de)

Der Career Service wird zum Wintersemester 2008/2009 wahrscheinlich umziehen. Bitte beachten Sie daher eine evtl. Adressänderung unter:  
[www.uni-muenster.de/CareerService](http://www.uni-muenster.de/CareerService)

### › Referenten:

- › Teil 1: Andreas Eimer, Leiter Career Service
- › Teil 2: Andrea Schröder, Praktikumsberatung, Career Service
- › Teil 3: Dr. Ursula Bertels, Irmgard Hellmann ESE e.V. – Ethnologie in Schule und Erwachsenenbildung

### › Voraussetzungen/Adressaten:

Das Modul eignet sich für interessierte Studierende in jedem Studienjahr der Bachelor-Phase, die ein Praktikum, Projekt oder ähnliches im Ausland durchführen wollen. Es erfordert keine speziellen Vorkenntnisse. Interessenten sollten dazu bereit sein, aktiv mitzuarbeiten, einzelne Themen vorzubereiten und zu präsentieren und sich rechtzeitig und aktiv um ein interkulturelles/internationales Vorhaben/Projekt bemühen.

### › Erforderliche Arbeitsleistung:

Mitarbeit im Seminar, ggf. thematische Präsentation vor der Gruppe, Durchführung eines mind. dreiwöchigen Praktikums oder Projekts, Abschlussbericht

### › Zusammensetzung der Endnote:

eigenständige schriftliche Einzelleistung

### › Vermittelte Kompetenzen:

- › Strategien zur Planung und Durchführung eines Auslandspraktikums bzw. interkulturellen Projektes
- › Interkulturelle Kompetenzen und Kenntnisse über interkulturelle Interaktion
- › Berufs- und Arbeitsmarktkenntnisse
- › Selbstreflexion und Selbstexploration
- › Transfer Theorie/Praxis

### › Modulstruktur:

#### › 1. Workshop (2 Tage)

##### „Biographische Orientierung“

- › Montag, 10.11.2008, 10.00–17.00 Uhr  
Ort: Schloss, Schlossplatz 2, Senatssaal
- › Dienstag, 11.11.2008, 10.00–17.00 Uhr  
Ort: Schloss, Schlossplatz 2, Senatssaal

#### › 2. Workshop (2 Tage)

##### „Planung und Durchführung von Praxisphasen“

- › Mittwoch, 19.11.2008, 10.00–17.00 Uhr  
Ort: Hüfferstiftung, Hüfferstraße 27, Münster Raum „Malen/Zeichnen“ (Untergeschoss)
- › Donnerstag, 20.11.2008, 10.00–17.00 Uhr  
Ort: Hüfferstiftung, Hüfferstraße 27, Münster Raum 2.11

#### › 3. Workshop (2 Tage)

##### „Interkulturelle Kompetenzen“

- › Freitag, 23.01.2009, 9.00–16.00 Uhr  
Ort: Alexander-von-Humboldt-Haus, Hüfferstraße 61 Sitzungssaal 2
- › Samstag, 24.01.2009, 9.00–16.00 Uhr  
Ort: Angemeldete Teilnehmer/innen werden über den Veranstaltungsort rechtzeitig benachrichtigt!

#### › 4. Durchführung

- › Auslandspraktikum, Interkulturelles Projekt im Zeitraum von Januar bis März 2009
- › Minstdauer: 3 Wochen
- › Abgabe des Abschlussberichts bis spätestens: 20.03.2009

Fortsetzung auf nächster Seite »»



# C.2

## ANGEBOTE DES CAREER SERVICE INNERHALB DER ALLGEMEINEN STUDIEN

### › Anmeldung – WICHTIG:

Für die Veranstaltungen des Career Service innerhalb der Allgemeinen Studien müssen Sie sich sowohl online beim Career Service als auch über QISPOS anmelden.

1. [www.uni-muenster.de/CareerService/Anmeldung](http://www.uni-muenster.de/CareerService/Anmeldung)
2. <https://studium.uni-muenster.de/qispos>

Der Career Service kann Sie nicht in QISPOS nachtragen. Eine Verbuchung der Leistung ist ausschließlich dann möglich, wenn Sie sich rechtzeitig in beiden Systemen angemeldet haben. Bitte beachten Sie insbesondere die Anmeldefristen bei QISPOS. Teilnehmen können Sie an den Veranstaltungen des Career Service innerhalb der Allgemeinen Studien erst, wenn Sie vom Career Service eine Zusage per E-Mail erhalten haben.

Bei Problemen mit QISPOS wenden Sie sich bitte an die QISPOS-Hotline: 0251 83-20101.

# STEIN

PROMOTIONS · EVENTS · SALES



**Zur Unterstützung an unseren Standorten in Hamburg und Düsseldorf suchen wir regelmäßig engagierte Mitarbeiter, die Interesse an einem Volontariat oder Praktikum im Projektmanagement in unserem Hause haben.**

Innerhalb des 12-monatigen **Volontariats** bekommen Sie ein Gesamtverständnis für Projektmanagement in all seinen Facetten. Wir vermitteln Ihnen das nötige theoretische und praktische Know-how und machen Sie fit für einen erfolgreichen Karrierestart.

Für ein Volontariat bei STEIN verfügen Sie idealerweise bereits über eine werbefachliche Ausbildung und/oder ein abgeschlossenes Studium.

Als **Praktikant** unterstützen Sie das Projektteam bei der Planung, Organisation und Durchführung von Promotions und Events und bekommen somit einen ausführlichen Einblick in das Projektmanagement einer Below-the-Line Marketing-Agentur. Ein Praktikum in unserem Hause hat eine Laufzeit von mindestens 3 Monaten – gerne länger.

Sie sind freundlich, teamfähig und kommunikationsstark, haben Organisationstalent und ein sicheres, sympathisches Auftreten? Sie können selbstständig und eigenverantwortlich arbeiten und bringen zusätzlich gute EDV-Kenntnisse (MS-Office, gerne Lotus Notes) mit? Dann bewerben Sie sich online oder senden Ihre aussagekräftigen Bewerbungsunterlagen an:

**STEIN PROMOTIONS GMBH**

Zirkusweg 1 · 20359 Hamburg

Ansprechpartner: Anne Falcke · +49 40-39191-110

[www.stein-promotions.com](http://www.stein-promotions.com) · [getwork@stein-promotions.com](mailto:getwork@stein-promotions.com)

## C.3 Modul: „Was kommt nach dem Studium?“

### Das Praktikum und andere Methoden der beruflichen Orientierung“ (5 CP)

Viele Studierende sind unsicher hinsichtlich ihrer beruflichen Perspektiven nach dem Examen. Praktika sind in der Phase der biographischen Profilbildung und der Arbeitsmarktorientierung ein wichtiges Instrument. Wirklich hilfreich sind Praktika allerdings nur, wenn sie gezielt vorbereitet, bewusst gestaltet und intensiv reflektiert werden. Nur wer herausgefunden hat, welche Ziele er/sie hat, wo bereits Stärken liegen, wo aber auch noch Qualifikationen fehlen, welche Arbeitsmarktsegmente infrage kommen usw., kann gezielt ein Praktikum planen und durchführen. Insofern geht es in dem Modul nicht eng gefasst um Bewerbungstechniken, sondern um breitere biographische Profilbildung und Arbeitsmarktorientierung.

Neben der persönlichen Orientierung werden in dem Modul auch Hilfestellungen gegeben sowohl für den Suchprozess als auch für das Bewerbungsverfahren. Auch können Studierende auf eine Infrastruktur zurückgreifen, die der Career Service schon vorhält, wie z.B. den Regionalen Praktikumsführer mit zurzeit rund 200 Firmenprofilen auf den Internetseiten des Career Service oder andere, bereits bestehende Arbeitgeberkontakte.

#### › Leitung:

Andreas Eimer, Leiter des Career Service  
Hüfferstr. 27  
48149 Münster  
Raum o.66  
Tel.: 0251 83-30042  
E-Mail: [Andreas.Eimer@uni-muenster.de](mailto:Andreas.Eimer@uni-muenster.de)

#### › Referenten:

Workshop 1: Andreas Eimer, Leiter Career Service

Workshop 2: Andrea Schröder, Praktikumsberatung,  
Career Service

#### › Voraussetzungen/Adressaten:

Das Modul eignet sich für interessierte Studierende in jedem Studienjahr der Bachelor-Phase, die ein Praktikum durchführen wollen. Es erfordert keine speziellen Vorkenntnisse. Interessenten sollten bereit sein, aktiv mitzuarbeiten, einzelne Themen vorzubereiten und zu präsentieren und sich rechtzeitig und aktiv um einen Praktikumsplatz zu bemühen.

#### › Erforderliche Arbeitsleistung:

Mitarbeit im Seminar und während der Exkursion, mind. 4-wöchiges Praktikum, Abschlussbericht

#### › Zusammensetzung der Endnote:

eigenständige schriftliche Einzelleistung

#### › Vermittelte Kompetenzen:

- › Selbstreflexion und Selbstexploration
- › realistische Selbsteinschätzung
- › Fähigkeit zur Selbstpräsentation, Teamfähigkeit
- › Fähigkeit zu Informationssuche und -management
- › Strategien zur Erkenntnissicherung
- › Fähigkeit zum Wissenstransfer Studium/Praxis
- › Berufs- und Arbeitsmarktkenntnisse

#### › Projektstruktur:

##### › 1. Workshop (2 Tage)

##### „Biographische Orientierung“

- › Montag, 10.11.2008, 10.00–17.00 Uhr  
Ort: Schloss, Schlossplatz 2, Senatssaal
- › Dienstag, 11.11.2008, 10.00–17.00 Uhr  
Ort: Schloss, Schlossplatz 2, Senatssaal

##### › 2. Workshop (2 Tage)

##### „Planung und Durchführung von Praxisphasen“

- › Mittwoch, 19.11.2008, 10.00–17.00 Uhr  
Ort: Hüfferstiftung, Hüfferstraße 27, Münster  
Raum „Malen/Zeichnen“ (Untergeschoss)
- › Donnerstag, 20.11.2008, 10.00–17.00 Uhr  
Ort: Hüfferstiftung, Hüfferstraße 27, Münster, Raum 2.11

##### › 3. Exkursion und Planspiel (1 Tag)

- › Unternehmensexkursion zur nicos AG  
Thema des Planspiels: Neue Arbeitsformen: Chancen und Risiken von Telearbeit  
Termin: Mittwoch, 28.01.2009, 10.00–17.00 Uhr  
Ort: nicos AG, Mendelstraße 11, 48149 Münster  
Seminarraum (Erdgeschoss)

*Fortsetzung auf nächster Seite »»*

# C.3 ANGEBOTE DES CAREER SERVICE INNERHALB DER ALLGEMEINEN STUDIEN

- › **4. Durchführung und Abschlussbericht**
- › Praktikum (mind. 4 Wochen) im Zeitraum  
Februar/März 2009
- › Abgabe des Abschlussberichts bis spätestens:  
20.03.2009.

## › **Anmeldung – WICHTIG:**

Für die Veranstaltungen des Career Service innerhalb der Allgemeinen Studien müssen Sie sich sowohl online beim Career Service als auch über QISPOS anmelden.

1. [www.uni-muenster.de/CareerService/Anmeldung](http://www.uni-muenster.de/CareerService/Anmeldung)
2. <https://studium.uni-muenster.de/qispos>

Der Career Service kann Sie nicht in QISPOS nachtragen. Eine Verbuchung der Leistung ist ausschließlich dann möglich, wenn Sie sich rechtzeitig in beiden Systemen angemeldet haben. Bitte beachten Sie insbesondere die Anmeldefristen bei QISPOS. Teilnehmen können Sie an den Veranstaltungen des Career Service innerhalb der Allgemeinen Studien erst, wenn Sie vom Career Service eine Zusage per E-Mail erhalten haben.

Bei Problemen mit QISPOS wenden Sie sich bitte an die QISPOS-Hotline: 0251 83-20101.

## › Praktikum von A–Z



Die zentrale Anlaufstelle für alle  
Fragen zum Praktikum im In- und  
Ausland!

- › **Suche, Finanzierung und Auswertung**
- › **Durchsicht Ihrer Bewerbungsunterlagen**
- › **Rechtliche und organisatorische Unterstützung**
- › **ERASMUS-Stipendien für Praktika in Europa**
- › **Qualitätssiegel**

Ansprechpartnerin:

Andrea Schröder

Tel.: 0251 83-30073

E-Mail: [Andrea.Schroeder@uni-muenster.de](mailto:Andrea.Schroeder@uni-muenster.de)

[www.unimuenster.de/CareerService/Praktika](http://www.unimuenster.de/CareerService/Praktika)

Aktuelle Sprechzeiten und Räume finden Sie  
im Internet unter:

[www.uni-muenster.de/CareerService/Beratung](http://www.uni-muenster.de/CareerService/Beratung)

## C.4 Modul: „Do it“ – Service Learning für Studierende (3 CP)

Mit dem Modul „Do it – Service Learning für Studierende“ möchte der Career Service zwei Aspekte miteinander verknüpfen: Studierende sollen sich in sozialen Einrichtungen engagieren und Fachwissen aus dem Studium zugunsten der Einsatzstellen anwenden.

Die Teilnehmer/innen erwerben dadurch Schlüsselqualifikationen, die einen wichtigen Beitrag zur Berufsbefähigung leisten. Mit der Auswertung und Reflexion der gesammelten Erfahrungen erreichen die Studierenden somit einen weiteren Baustein zur beruflichen Orientierung: Sie wenden nicht nur theoretisches Wissen in der Praxis an, sondern erwerben zentrale Schlüsselqualifikationen wie Empathie, Toleranz, Verantwortung, Belastbarkeit, Kooperationsfähigkeit und Verhaltenssicherheit.

Die Workshops bereiten die Teilnehmer/innen auf die Erfahrungen vor und vermitteln Strategien zur Planung und Durchführung des studienbegleitenden sozialen Engagements. Darüber hinaus werden diese Erfahrungen nach dem Einsatz hinsichtlich der erworbenen Kompetenzen und der beruflichen Orientierung ausgewertet.

Die Veranstaltung wird als zweitägige Blockveranstaltung durchgeführt, danach gehen die Teilnehmer/innen im Verlauf des Wintersemesters in freiwillige Projekte (wöchentliche Arbeitszeit abhängig von den Einsatzstellen).

### › Leitung/Referentin:

Andrea Schröder  
Career Service, Praktikumsberatung  
Hüfferstraße 27  
48149 Münster  
Raum 0.64  
Tel.: 0251 83-30073  
E-Mail: [Andrea.Schroeder@uni-muenster.de](mailto:Andrea.Schroeder@uni-muenster.de)

Der Career Service wird zum Wintersemester 2008/2009 wahrscheinlich umziehen. Bitte beachten Sie daher eine evtl. Adressänderung unter:  
[www.uni-muenster.de/CareerService](http://www.uni-muenster.de/CareerService)

### › Voraussetzungen/Adressaten:

Das Modul eignet sich für interessierte Studierende in jedem Studienjahr der Bachelor-Phase, die sich sozial engagieren wollen. Es erfordert keine speziellen Vorkenntnisse. Interessenten sollten dazu bereit sein, aktiv mitzuarbeiten, einzelne Themen vorzubereiten und zu präsentieren und sich rechtzeitig und aktiv um eine Einsatzstelle (z.B. bei einer Freiwilligenagentur) bemühen.

### › Erforderliche Arbeitsleistung:

Mitarbeit im Seminar, ggf. thematische Präsentation vor der Gruppe, Durchführung von mind. 40 Stunden freiwilliger Arbeit in sozialen u.ä. Institutionen im Zeitraum von November 2008 bis Februar 2009, Abschlussbericht

### › Zusammensetzung der Endnote:

eigenständige schriftliche Einzelleistung

### › Vermittelte Kompetenzen:

- › Strategien zur Planung und Durchführung von Freiwilligenarbeit
- › Selbstreflexion und Selbstexploration
- › Transfer Theorie/Praxis

### › Modulstruktur:

- › 1. Workshop (1 Tag)  
„Planung und Durchführung von Freiwilligenarbeit“  
Mittwoch, 5.11.2008, 10.00–15.00 Uhr  
Ort: Gebäude Schlossplatz 5, Festsaal
- › 2. Durchführung  
Freiwilligenarbeit im Zeitraum von November 2008 bis Februar 2009  
Mindeststunden: 40 h im genannten Zeitraum (wöchentliche Arbeitszeit abhängig von den Einsatzstellen)  
Abgabe des Abschlussberichts bis spätestens: 20.03.2009
- › 3. Workshop (1 Tag)  
„Auswertung und Evaluation der Praxiserfahrung“  
Mittwoch, 11.02.2009, 10.00–15.00 Uhr  
Ort: Alexander-von-Humboldt-Haus  
Hüfferstraße 61, Sitzungssaal 2

Fortsetzung auf nächster Seite »»

# C.4

## ANGEBOTE DES CAREER SERVICE INNERHALB DER ALLGEMEINEN STUDIEN

### › Anmeldung – WICHTIG:

Für die Veranstaltungen des Career Service innerhalb der Allgemeinen Studien müssen Sie sich sowohl online beim Career Service als auch über QISPOS anmelden.

1. [www.uni-muenster.de/CareerService/Anmeldung](http://www.uni-muenster.de/CareerService/Anmeldung)
2. <https://studium.uni-muenster.de/qispos>

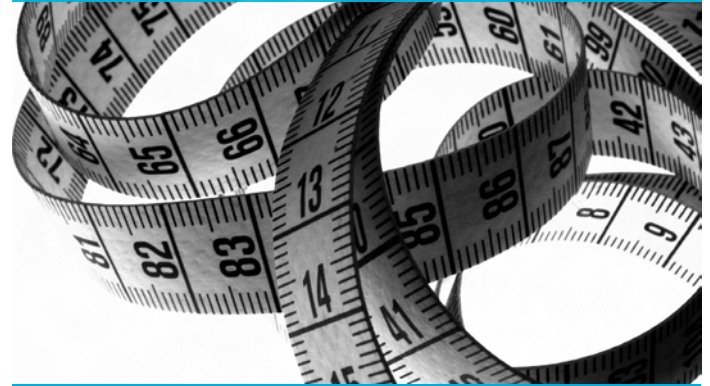
Der Career Service kann Sie nicht in QISPOS nachtragen. Eine Verbuchung der Leistung ist ausschließlich dann möglich, wenn Sie sich rechtzeitig in beiden Systemen angemeldet haben. Bitte beachten Sie insbesondere die Anmeldefristen bei QISPOS. Teilnehmen können Sie an den Veranstaltungen des Career Service innerhalb der Allgemeinen Studien erst, wenn Sie vom Career Service eine Zusage per E-Mail erhalten haben.

Bei Problemen mit QISPOS wenden Sie sich bitte an die QISPOS-Hotline: 0251 83-20101.



Career Service  
Zentrale Studienberatung  
WWU Münster

## › Kompetenzcheck



### Lernen Sie sich besser kennen!

Wo liegen Ihre Stärken | Ihre Schwächen?

- › Soziale Kompetenz
- › Präsentationsfähigkeiten
- › Interkulturelle Kompetenz
- › Selbstmanagement
- › Prüfungsbewältigung
- › Informationsmanagement

Nutzen Sie den Online-Kompetenzcheck des Career Service Münster – unter fachlicher Leitung der Beratungsstelle für Organisationen, Psychologisches Institut IV, Universität Münster

Test kostenlos und online:

[www.uni-muenster.de/CareerService/  
Kompetenzcheck](http://www.uni-muenster.de/CareerService/Kompetenzcheck)

## C.5 Ein Arbeitsfeld für viele Fächer: Wie wird man

### „Zukunftsexperte“?

### Zweitägiger Workshop zur Zukunftsforschung, zu kreativem

### Potential und zum Innovationsmanagement (1 CP)

Die Zukunftsforschung beschäftigt sich intensiv mit sogenannten „Megatrends“ – gesellschaftlichen Veränderungen, die in den nächsten Jahrzehnten nahezu alle gesellschaftlichen Schichten betreffen werden. Zu diesen „Megatrends“ zählen beispielsweise die „Neue Arbeit (New Work)“, die „Neue Rolle der Frau (Female Shift)“, der „Wertewandel“ oder „Mobilität“. Die Auswirkungen der Megatrends auf politische, soziale und wirtschaftliche Verhältnisse können mit Hilfe von verschiedenen Methoden – z.B. der sogenannten Szenariotechnik – systematisch eingeschätzt werden.

Uwe Rotermund, Geschäftsführer von noventum consulting, stellt in diesem Workshop zunächst einige der Megatrends vor. In der Veranstaltung sollen daraufhin gemeinsam mit den Teilnehmern u.a. folgende Fragen diskutiert werden:

- › Was ist Innovationsmanagement und welche Berufsfelder ergeben sich daraus?
- › Wie funktioniert die „Szenariomethode“ und wie kann Sie konkret an Beispielen angewendet werden?
- › Wie fördert die „Szenariomethode“ die Kreativität von Menschen in Organisationen? Und lassen sich hieraus gemeinsame Zukunftsbilder zu einer nachvollziehbaren Vision entwickeln?
- › Wie können mittelständische Unternehmen das Wissen um Megatrends und die Szenariotechnik für ihre Innovationsmanagementprozesse nutzbar machen?

#### › Referent:

Uwe Rotermund  
noventum consulting GmbH

#### › Termin:

Blockveranstaltung 12./13.12.2008  
Freitag, 12.12.2008, 10.00–17.00 Uhr  
Samstag, 13.12.2008, 10.00–17.00 Uhr

#### › Ort:

Hüfferstift  
Hüfferstraße 27  
Münster  
Raum 1.33

#### › Vermittelte Inhalte und Kompetenzen:

- › Grundlagen des Innovationsmanagement
- › Vorstellung und Diskussion der sogenannten „Megatrends“
- › Funktionsweise und Anwendung der „Szenariomethode“
- › Implikationen für mittelständische Unternehmen am Beispiel der noventum consulting GmbH

#### › Voraussetzungen/Adressaten:

Das Modul eignet sich für interessierte Studierende in jedem Studienjahr der Bachelor-Phase. Das Modul erfordert keine speziellen Vorkenntnisse. Interessenten sollten dazu bereit sein, aktiv mitzuarbeiten und einzelne Themen zu präsentieren.

#### › Erforderliche Arbeitsleistung:

engagierte Mitarbeit im Workshop, ggf. thematische Präsentation vor der Gruppe

#### › Anmeldung – WICHTIG:

Für die Veranstaltungen des Career Service innerhalb der Allgemeinen Studien müssen Sie sich sowohl online beim Career Service als auch über QISPOS anmelden:

1. [www.uni-muenster.de/CareerService/Anmeldung](http://www.uni-muenster.de/CareerService/Anmeldung)
2. <https://studium.uni-muenster.de/qispos>

Der Career Service kann Sie nicht in QISPOS nachtragen. Eine Verbuchung der Leistung ist ausschließlich dann möglich, wenn Sie sich rechtzeitig in beiden Systemen angemeldet haben. Bitte beachten Sie insbesondere die Anmeldefristen bei QISPOS.

Bei Problemen mit QISPOS wenden Sie sich bitte an die QISPOS-Hotline: 0251 83-20101. Teilnehmen können Sie an den Veranstaltungen des Career Service innerhalb der Allgemeinen Studien erst, wenn Sie vom Career Service eine Zusage per E-Mail erhalten haben.

## C.6 Anrechenbare Workshops aus dem A-Teil

Studierende der Bachelor-Studiengänge, die die beiden Workshops „Entwicklung beruflicher Perspektiven“ (A.2.4) und „Fair, souverän und selbstsicher im Beruf“ (A.3.2) aus dem A-Teil dieses Career-Service-Programmes besuchen, können damit insgesamt 1 Leistungspunkt erwerben.

› **Leitung:**

Andreas Eimer  
Leiter des Career Service  
Hüfferstr. 27  
48149 Münster  
Raum o.66  
Tel.: 0251 83-30042  
E-Mail: [Andreas.Eimer@uni-muenster.de](mailto:Andreas.Eimer@uni-muenster.de)

› **Anmeldung – WICHTIG:**

Für die Veranstaltungen des Career Service innerhalb der Allgemeinen Studien müssen Sie sich sowohl online beim Career Service als auch über QISPOS anmelden.

1. [www.uni-muenster.de/CareerService/Anmeldung](http://www.uni-muenster.de/CareerService/Anmeldung)
2. <https://studium.uni-muenster.de/qispos>

Der Career Service kann Sie nicht in QISPOS nachtragen. Eine Verbuchung der Leistung ist ausschließlich dann möglich, wenn Sie sich rechtzeitig in beiden Systemen angemeldet haben. Bitte beachten Sie insbesondere die Anmeldefristen bei QISPOS. Teilnehmen können Sie an den Veranstaltungen des Career Service innerhalb der Allgemeinen Studien erst, wenn Sie vom Career Service eine Zusage per E-Mail erhalten haben.

Bei Problemen mit QISPOS wenden Sie sich bitte an die QISPOS-Hotline: 0251 83-20101.

› **Beratung und  
Information**

# D.1

## SPRECHZEITEN RUND UM STUDIUM UND BERUF

### › Career Service Münster

Hüfferstraße 27  
Räume o.66/o.64  
48149 Münster  
Fax: 0251 83-30074  
Internet: [www.uni-muenster.de/CareerService](http://www.uni-muenster.de/CareerService)

Der Career Service wird zum Wintersemester 2008/2009 wahrscheinlich umziehen. Bitte beachten Sie daher eine evtl. Adressänderung unter:  
[www.uni-muenster.de/CareerService](http://www.uni-muenster.de/CareerService)

- › **Andreas Eimer**, Leiter Career Service  
Arbeitsschwerpunkte: Leitung, Konzeption und Organisation, Öffentlichkeitsarbeit, Allgemeine Studien, Biographische Beratung  
E-Mail: [Andreas.Eimer@uni-muenster.de](mailto:Andreas.Eimer@uni-muenster.de)  
Tel.: 0251 83-30042

**Sprechzeiten:**  
montags bis freitags nach telefonischer Vereinbarung

- › **Tobias Nowak**, stv. Leiter Career Service  
Arbeitsschwerpunkte: Arbeitgeberkontakte, Internet-präsentation, Regionaler Praktikumsführer, Studierenden-Alumni-Portal  
E-Mail: [Tobias.Nowak@uni-muenster.de](mailto:Tobias.Nowak@uni-muenster.de)  
Tel.: 0251 83-32289

- › **Andrea Schröder**  
Arbeitsschwerpunkte: Beratung zu Praktika im In- und Ausland, Bewerbungsberatung, Durchführung ERASMUS-Stipendien für Praktika im europäischen Ausland, Qualitätssiegel für Praktika  
E-Mail: [Andrea.Schroeder@uni-muenster.de](mailto:Andrea.Schroeder@uni-muenster.de)  
Tel.: 0251 83-30073

**Sprechzeiten:**  
Mi, 15.00–17.00 Uhr: Bewerbungsmappenchecks, Anmeldung erforderlich durch Eintrag in die Liste an der Tür zum Raum o.64, Hüfferstift, Hüfferstraße 27

Mo, 16.00–18.00 Uhr: Beratung zu in- und ausländischen Praktika und zu Praktikums-Stipendienprogrammen (Hüfferstift, Hüfferstraße 27, Raum o.64, Erdgeschoss)

Do, 8.00–10.00 Uhr: Beratung zu in- und ausländischen Praktika und zu Praktikums-Stipendienprogrammen (Hüfferstift, Hüfferstraße 27, Raum o.64, Erdgeschoss)

**Achtung:** Der Career Service wird zum Wintersemester 2008/2009 wahrscheinlich umziehen. Bitte beachten Sie daher evtl. Änderungen der Sprechstunden (Praktikumssprechstunden und Bewerbungsmappencheck) und der Adresse/Räume:  
[www.uni-muenster.de/CareerService/Beratung](http://www.uni-muenster.de/CareerService/Beratung)

- › **Magdalena Nasiolkowski**  
Arbeitsschwerpunkte: Veranstaltungsanmeldung, Sekretariat, Koordination Fachbereichskontakte  
E-Mail: [Magdalena.Nasiolkowski@uni-muenster.de](mailto:Magdalena.Nasiolkowski@uni-muenster.de)  
Tel.: 0251 83-32293

- › **Beatrice Birkhahn**  
Arbeitsschwerpunkte: Veranstaltungsorganisation, Sekretariat, Handbibliothek/Infomedien  
E-Mail: [CareerService@uni-muenster.de](mailto:CareerService@uni-muenster.de)  
Tel.: 0251 83-32293

- › **Präsenzbestand Ratgeberliteratur**  
Öffnungszeiten:  
Mo-Do, 10.00–12.00 Uhr und 14.00–16.00 Uhr

- › **Fachhochschule Münster/Career Service**  
Anne Werner  
Hüfferstraße 27  
48149 Münster  
Tel.: 0251 83-64705  
E-Mail: [CareerService@fh-muenster.de](mailto:CareerService@fh-muenster.de) oder [Werner@fh-muenster.de](mailto:Werner@fh-muenster.de)  
Internet: [www.fh-muenster.de/CareerService](http://www.fh-muenster.de/CareerService)

**Sprechzeiten:**  
Montag von 8.00–10.00 Uhr  
und nach Vereinbarung



# D.1

## SPRECHZEITEN RUND UM STUDIUM UND BERUF

### › Zentrale Studienberatung (ZSB)

Schlossplatz 5  
48149 Münster  
E-Mail: [zsb@uni-muenster.de](mailto:zsb@uni-muenster.de)  
Internet: [zsb.uni-muenster.de](http://zsb.uni-muenster.de)

Die Zentrale Studienberatung ist eine Beratungsstelle für Studienbewerberinnen/-bewerber, Studieninteressierte und Studierende der Universität Münster. Die hier arbeitenden Studienberaterinnen und Studienberater informieren und beraten in allen Fragen, die im Zusammenhang mit der Aufnahme und Durchführung eines Hochschulstudiums entstehen.

### › Die Zentrale Studienberatung

- › orientiert über das Studienangebot der Westfälischen Wilhelms-Universität sowie der anderen Hochschulen im Bundesgebiet
- › berät bei Interessen-/Neigungsunsicherheiten bezüglich der Studienwahl und unterstützt bei der Entscheidungsfindung
- › informiert über Studieninhalte, Anforderungen und Studienvoraussetzungen, über Zulassungs- und Verfahrensfragen bei der Bewerbung
- › informiert und berät bei Hochschulwechsel, Fachwechsel, Studienabbruch
- › gibt Auskünfte über Finanzierungsmöglichkeiten eines Studiums
- › bietet Einzelgespräche und Gruppenangebote sowie psychologische Beratung bei Problemen während des Studiums wie Lern- und Arbeitsstörungen, Prüfungsängsten, Kontaktproblemen und sonstigen persönlichen Schwierigkeiten.

### › Offene Sprechstunde und Anmeldung zur Beratung:

Mo–Fr 10.00–12.00 Uhr und Mo–Do 14.00–16.00 Uhr

Hier erhalten Sie Informationen und kurze Beratungen ohne Voranmeldung bei allgemeinen Fragen rund um das Studium; außerdem können Termine zu ausführlichen Beratungsgesprächen vereinbart werden. In der Offenen Sprechstunde wird auch schriftliches Informationsmaterial ausgegeben. Möglich sind auch Beratungsgespräche mit Berufsberater/-innen der Agentur für Arbeit Münster (nicht freitags!)

### › Telefonische Beratung

Hier erhalten Sie telefonische Kurzberatung zu allgemeinen Studieninformationen, Studienangeboten, zur Studienwahl und können Termine für ausführliche persönliche Beratungen sowie für psychologische Beratung vereinbaren.

### › Telefonhotline der ZSB:

Tel.: 0251 83-20002  
Mo–Do, 13.30–15.30 Uhr  
Fr, 8.30–10.30 Uhr

### › Termine nach Vereinbarung

Ausführliche Einzelberatungsgespräche für weitere Informationen und individuelle Problemlösungen finden nur nach vorheriger Terminabsprache statt und können mit den Beraterinnen/Beratern der ZSB in der Offenen Sprechstunde oder telefonisch vereinbart werden.

### › Studienführer

Die Zentrale Studienberatung stellt den Studienführer der WWU (Übersicht über die angebotenen Studiengänge, Studieninfos zu einzelnen Fächern und Studiengängen, Studienordnungen (Fächerspezifische Bestimmungen) und Prüfungsordnungen etc.) im Internet zur Verfügung.

[www.zsb.uni-muenster.de/studium\\_www.htm](http://www.zsb.uni-muenster.de/studium_www.htm)

### › „Lerne gerne!“

Das „Schwarze Brett im Internet“ für studentische Lern- und Arbeitsgruppen an den Hochschulen in Münster:

[www.zsb.uni-muenster.de/lernegerne.htm](http://www.zsb.uni-muenster.de/lernegerne.htm)

### › Trainings und Workshops/Gruppenberatungsangebote „Du bist nicht allein ...“

In jedem Semester bietet die ZSB zu verschiedenen Themen Blockseminare und semesterbegleitende Kurse an, etwa zu Lern- und Arbeitstechniken, Prüfungsvorbereitung und -bewältigung sowie der Einübung mündlicher Vortragsformen.

Informationen dazu erhalten Sie jeweils ab Mitte September bzw. Mitte März in der ZSB oder im Internet: [www.zsb.uni-muenster.de/material/mo39.htm](http://www.zsb.uni-muenster.de/material/mo39.htm)

### › Psychologische Beratung

Die Zentrale Studienberatung bietet auch psychologische Einzel- und Gruppenberatung an. Gesprächstermine können je nach Anliegen auch mehrmals vereinbart

# D.1

## SPRECHZEITEN RUND UM STUDIUM UND BERUF

werden. Sollte dies aus Kapazitätsgründen mit einer Wartezeit verbunden sein, vermitteln wir Sie nach dem Erstgespräch zu externen Therapieeinrichtungen.

- › **Beratung für Studierende mit psychischen Erkrankungen**  
Für Studierende mit psychischen Erkrankungen, die ihr Studium unterbrechen mussten, bietet die Zentrale Studienberatung ein besonderes Beratungs- und Gruppenangebot an.

Interessentinnen/Interessenten wenden sich bitte an:  
Volker Koscielny  
Tel.: 0251 83-22082 oder 83-22357 (Sekretariat)  
E-Mail: [Volker.Koscielny@uni-muenster.de](mailto:Volker.Koscielny@uni-muenster.de)

- › **International Office der Universität Münster**  
Schlossplatz 2a  
48149 Münster  
E-Mail: [international.office@uni-muenster.de](mailto:international.office@uni-muenster.de)  
Internet: [www.uni-muenster.de/Auslandsamt](http://www.uni-muenster.de/Auslandsamt)

Das International Office der Universität Münster berät deutsche und internationale Studierende. In regelmäßigen Informationsveranstaltungen und im Rahmen der offenen Sprechstunde bietet es Münsteraner Studierenden Hilfestellung bei Fragen zum Auslandsstudium und dessen Förderung. Internationale Studierende werden über Zulassungsvoraussetzungen und Studienangelegenheiten an der Universität Münster beraten.

- › **ERASMUS-Hochschulkoordination**  
Information und Beratung deutscher und ausländischer Dozentinnen und Dozenten zu EU-Mobilitätsprogrammen, Schwerpunkt: SOKRATES/ERASMUS (Studierenden-, Dozentenmobilität, vorbereitende Reisen, Intensivprogramme, gemeinsame Lehrplanentwicklung bzw. Curricularprojekte, ECTS.

Sprechzeiten nach Vereinbarung  
E-Mail: [Martina.Hofer@uni-muenster.de](mailto:Martina.Hofer@uni-muenster.de)

- › **ERASMUS-Büro, Raum 10**  
Information für deutsche und internationale Studierende, Lehrende und Partneruniversitäten zum ERASMUS-Austauschprogramm; Betreuung der Gaststudierenden.

**Sprechzeiten:** Mo–Fr, 9.00–12.00 Uhr  
Ines Roman, Jana Halloun, Dennis Nottebaum  
Tel.: 0251 83-22113  
E-Mail: [Erasmus.Buero@uni-muenster.de](mailto:Erasmus.Buero@uni-muenster.de)

- › **Auslandsstudienberatung, Raum 2**  
Information und Beratung für deutsche Studierende und Doktorand/en/innen zu Organisation und Finanzierung eines Studienaufenthalts im Ausland, Beratung zu DAAD-Programmen.

**Sprechzeiten:** Mo–Do 9.00–12.00 Uhr  
Helga Soer-Sodmann  
Tel.: 0251 83-22255  
E-Mail: [helga.soer.sodmann@uni-muenster.de](mailto:helga.soer.sodmann@uni-muenster.de)

- › **ERASMUS-Betreuung, Raum 13**  
Organisation von Veranstaltungen für ERASMUS-Studierende und andere Austauschstudierende aus dem Ausland, Tutorenprogramm, Exkursionen, Stammtisch, ERASMUS-Parties.

**Ansprechpartner/innen:**  
Joscha Weber, Sophie Wohlhage, Wiebke Niemeier, Fabian Grundmann  
Tel.: 0251 83-21546  
E-Mail: [erasmus.betreuung@uni-muenster.de](mailto:erasmus.betreuung@uni-muenster.de)

- › **Sprachtandem, Raum 13**  
Sprachtandemprogramm für deutsche und internationale Studierende in Zusammenarbeit mit dem Sprachenzentrum der WWU Münster

Hanna Riggert  
E-Mail: [tandem@uni-muenster.de](mailto:tandem@uni-muenster.de)

- › **Studieren in Münster, Raum 4**  
Allgemeine Beratung für internationale Studierende

**Sprechzeiten:**  
Mo–Do, 9.00–12.00 Uhr  
Inge Thomas  
Tel.: 0251 83-22254  
E-Mail: [Inge.Thomas@uni-muenster.de](mailto:Inge.Thomas@uni-muenster.de)

# D.1

## SPRECHZEITEN RUND UM STUDIUM UND BERUF

- › **Internationales Zentrum der WWU**  
Die Brücke, Wilmergasse 2, Münster  
[www.uni-muenster.de/DieBruecke](http://www.uni-muenster.de/DieBruecke)
- › **Studium und dann?**  
Informations- und Beratungsangebote für ausländische Studierende und Absolvent/en/innen zu Stipendien und Förderungsmöglichkeiten während der Studienzeit und Rückkehrvorbereitung in die Heimatländer.  
Mo/Fr, 11.00–13.00 und nach Vereinbarung  
Ximena Meza Correa-Flock  
Tel.: 0251 83-21879
- › **Büro für internationale Doktoranden und Doktorandinnen**
- › **Offene Sprechstunde**  
Wir bieten – in Kooperation mit Partnerinstitutionen – Beratung/Hilfestellung bei:
  - › formalen und organisatorischen Fragen zum Dissertationsprojekt (z.B. Strukturierung des Arbeitsprozesses; Zeitplanung)
  - › Motivationskrisen, Schreibblockaden u.Ä.
  - › Psychischen\* und sozialen Problemlagen (\*in Kooperation mit der ZSB)
- Aktuelle Sprechzeiten und Räume schauen Sie bitte nach unter: [www.uni-muenster.de/DieBruecke](http://www.uni-muenster.de/DieBruecke)
- › **Dr. Sven Kluge**  
Tel.: 0251 83-21941  
E-Mail: [sklug\\_02@uni-muenster.de](mailto:sklug_02@uni-muenster.de)
- › **International Office der Fachhochschule Münster**  
Hüfferstraße 27  
48149 Münster  
E-Mail: [internationaloffice@fh-muenster.de](mailto:internationaloffice@fh-muenster.de)  
Internet: [www.fh-muenster.de/internationaloffice](http://www.fh-muenster.de/internationaloffice)

Das International Office der Fachhochschule Münster berät deutsche und internationale Studierende bei Fragen zum Auslandsstudium und internationalen Praxisaufenthalten. Internationale Studierende erhalten Informationen zur Studienorganisation in Münster sowie zu finanziellen Fördermöglichkeiten. Workshops und Aktivitäten zu interkulturellen Themen werden regelmäßig angeboten.

- › **Nicole Strate-Speidel**  
Raum 0.37a  
Tel.: 0251 83-64102  
Fax: 0251 83-64104  
E-Mail: [strate@fh-muenster.de](mailto:strate@fh-muenster.de)
- Leiterin International Office und des Welcome Service, Betreuung und Beratung von ausländischen Studierenden sowie Wissenschaftlerinnen und Wissenschaftlern, Partnerschaften mit internationalen Hochschulen, Hochschulverbund UAS7, internationales Hochschulmarketing

- › **Miriam Sterz**  
Raum 0.37  
Tel.: 0251 83-64109  
Fax: 0251 83-64104  
E-Mail: [sterz@fh-muenster.de](mailto:sterz@fh-muenster.de)

ERASMUS-Hochschulkordinatorin (Studierenden- und Dozentenmobilität). Studium und Promotion im Ausland. Förderprogramme: Deutscher Akademischer Austausch Dienst (DAAD), Fulbright-Kommission. Partnerschaften mit internationalen Hochschulen. Internetauftritt.

- › **Nick Langer**  
Raum 0.37  
Tel.: 0251 83-64108  
Fax: 0251 83-64104  
E-Mail: [langern@fh-muenster.de](mailto:langern@fh-muenster.de)

Koordinierung der Förderprogramme ERASMUS-Auslandspraktikum (ehemals Leonardo da Vinci), InWEnt und DAAD Fahrtkostenzuschuss. Bewerbungsmappencheck. Organisation des Seminarprogramms.

- › **Samia Jalal**  
Campus Steinfurt  
Raum A163 (Glaskasten)  
Tel.: 0251 96-62396  
Fax: 0251 83-64104  
E-Mail: [jalal@fh-muenster.de](mailto:jalal@fh-muenster.de)

Campus Steinfurt: Beratung zur Mobilität ins Ausland, Koordinierung des Free Mover-Programms, Beratung für Studierende aus dem Ausland, Partnerschaften mit internationalen Hochschulen, Bewerbungsmappencheck, Beratung und Betreuung ERASMUS Incoming, Deutsch-Polnisches Förderprogramm der Hochschule.

# D.1

## SPRECHZEITEN RUND UM STUDIUM UND BERUF

### › Patricia Ferrier

Raum 0.37  
Tel.: 0251 83-64108  
Fax: 0251 83-64104  
E-Mail: ferrier@fh-muenster.de

Beratung zu Stipendien für ausländische Studierende,  
Koordinierung des StiBet-Programms (inklusive  
Matching Funds).

### › Katharina Röper – Welcome-Service

Raum 0.75  
Tel.: 0251 83-64110  
Fax: 0251 83-64104  
E-Mail: roeper@fh-muenster.de  
welcomeservice@fh-muenster.de

Welcome Service: Beratung und Koordinierung der  
Aktivitäten für ausländische Studierende.

### › Agentur für Arbeit Münster

#### › Team Akademische Berufe

Martin-Luther-King-Weg 18–24  
48155 Münster  
E-Mail: Muenster.Hochschulteam@arbeitsagentur.de  
Internet: [www.arbeitsagentur.de/muenster](http://www.arbeitsagentur.de/muenster) › Bürger-  
innen & Bürger › Akademiker

Die Mitarbeiterinnen und Mitarbeiter des Teams  
Akademische Berufe der Agentur für Arbeit Münster  
stehen Ihnen vor, während und nach Ihrer Studienzeit  
zur Verfügung, wenn Sie Beratung und Unterstützung  
bei der Gestaltung Ihres beruflichen Werdeganges oder  
beim Übergang vom Studium in den Beruf wünschen.

#### › Direkte Anfragen:

- › per E-Mail,
- › in der offenen Sprechstunde in der Zentralen  
Studienberatung (ZSB),  
Schlossplatz 5 (Dachgeschoss), 48149 Münster  
Mo–Do, 10.00–12.00 Uhr u. 14.00–16.00 Uhr  
(während der vorlesungsfreien Zeit nur nachmittags).

#### › Beratung nach Vereinbarung eines Termins, Anmeldung:

- › per E-Mail oder Brief an die Agentur für Arbeit,
- › telefonisch unter 01801 555111

### › Ihr Arbeitsmarkt und Informationen im Internet

In der Job-Börse unter [www.arbeitsagentur.de](http://www.arbeitsagentur.de)  
können Sie gezielt nach Arbeitsplätzen suchen, Ihr per-  
sönliches Bewerberprofil erstellen und pflegen sowie  
sich einfach online bewerben. Hinweise auf weitere  
Stellenbörsen gibt es unter [www.arbeitsagentur.de](http://www.arbeitsagentur.de) ›  
Bürgerinnen & Bürger › Arbeit und Beruf › Arbeits-/Job-  
suche › Eigeninitiative › Wege der Stellensuche.

- › Die Datenbank BERUFENET beschreibt Berufe von A-Z,  
vom Ausbildungs- bzw. Studieninhalt über Aufgaben  
und Tätigkeiten bis zu Verdienst- und Beschäftigungs-  
möglichkeiten. Unter dem Link „Informationsquellen“  
stehen z.B. Hinweise auf einschlägige Arbeitsmarkt-  
berichte und nützliche Adressen:  
[www.berufenet.arbeitsagentur.de](http://www.berufenet.arbeitsagentur.de).

### › Berufsinformationszentrum (BIZ)

Martin-Luther-King-Weg 18–24  
48155 Münster

Neben berufskundlichen Schriften stehen hier 30 PC-  
Plätze mit Internetzugang zur Verfügung.

### › Öffnungszeiten:

Mo–Mi: 7.30–16.30 Uhr  
Do: 7.30–18.00 Uhr  
Fr: 7.30–12.30 Uhr

### › Psychologischer Dienst

Der Psychologische Dienst der Agentur für Arbeit Münster  
kann zu einem Beratungsgespräch zugezogen werden  
oder Eignungstests durchführen. Bitte melden Sie sich  
bei Bedarf über die Mitarbeiterinnen und Mitarbeiter  
des Teams Akademische Berufe an.

# D.2

## KONTAKTPERSONEN DES CAREER SERVICE IN DEN FACHBEREICHEN DER UNIVERSITÄT MÜNSTER

Die nachfolgend aufgeführten Kontaktpersonen sind die Bindeglieder zwischen dem Career Service als fächerübergreifender Einrichtung und den einzelnen Fachbereichen. Die Kontaktpersonen erhalten vom Career Service regelmäßig die aktuellen Programminformationen und sind diesbezüglich ansprechbar für Studierende und Lehrende der jeweiligen Fachbereiche.

Das Netzwerk soll darüber hinaus insgesamt zum besseren, beidseitigen Austausch zwischen Career Service und Fachbereichen dienen und gemeinsame Aktivitäten fördern.

### › Universität Münster

#### › FB 1 Evangelisch-Theologische Fakultät

Dr. Claudia Bendick  
Dekanat  
Universitätsstr. 13–17, 48143 Münster  
Tel.: 0251 83-22533  
Fax: 0251 83-25220  
E-Mail: [bendick@uni-muenster.de](mailto:bendick@uni-muenster.de)

#### › FB 2 Katholisch-Theologische Fakultät

Dr. Reinhard Hoeps  
Hüfferstraße 27, 48149 Münster  
Tel.: 0251 83-29230  
Fax: 0251 83-30038  
E-Mail: [fbzila@uni-muenster.de](mailto:fbzila@uni-muenster.de)

#### › FB 3 Rechtswissenschaftliche Fakultät

Frau Dr. Annette Barkey-Heine  
Bispinghof 24–25, 48143 Münster  
Tel.: 0251 83-21992  
Fax: 0251 83-21991  
E-Mail: [heinea@uni-muenster.de](mailto:heinea@uni-muenster.de)

#### › FB 4 Wirtschaftswissenschaftliche Fakultät

Frau Anja Luchtefeld  
Dekanat – Career Development Center  
Universitätsstraße 14–16, 48143 Münster  
Tel.: 0251 83-22927  
Fax: 0251 83-28399  
E-Mail: [anja.luchtefeld@wiwi.uni-muenster.de](mailto:anja.luchtefeld@wiwi.uni-muenster.de)

#### › FB 6 Erziehungswissenschaft und Sozialwissenschaften

#### › Institut für Kommunikationswissenschaft

Stephan Völlmicke  
Bispinghof 9–14, 48143 Münster  
Tel.: 0251 83-23006  
Fax: 0251 83-21310  
E-Mail: [stephan.voellmicke@uni-muenster.de](mailto:stephan.voellmicke@uni-muenster.de)

#### › Institut für Politikwissenschaft

Scharnhorststraße 100, 48151 Münster  
E-Mail: [politikwissenschaft@uni-muenster.de](mailto:politikwissenschaft@uni-muenster.de)

#### › Institut für Soziologie

Dr. Katrin Späte  
Scharnhorststraße 121, 48151 Münster  
Tel.: 0251 83-23103  
Fax: 0251 83-23193  
E-Mail: [spaete@uni-muenster.de](mailto:spaete@uni-muenster.de)

#### › Erziehungswissenschaft, Institut III

Dipl.-Päd. Alex Stoppel  
Georgskommende 33, Haus C, 48143 Münster  
Tel.: 0251 83-24183  
Fax: 0251 83-24242  
E-Mail: [praktikum.paedagogik@uni-muenster.de](mailto:praktikum.paedagogik@uni-muenster.de)

#### › FB 7 Psychologie und Sportwissenschaft

#### › Studienfachberatung Psychologie

Fliednerstraße 21, 48149 Münster

Prof. Dr. Günther Kebeck  
Tel.: 0251 83-39136  
E-Mail: [kebeck@uni-muenster.de](mailto:kebeck@uni-muenster.de)

Dipl.-Psych. Sabine Fischer

Tel.: 0251 83-34103  
E-Mail: [s.fischer@uni-muenster.de](mailto:s.fischer@uni-muenster.de)

#### › Psychotherapie-Ambulanz

Fliednerstraße 21, 48149 Münster  
Dipl. Psych. Margarita Engberding  
Tel.: 0251 83-34147  
Fax: 0251 83-31333  
E-Mail: [engberd@psy.uni-muenster.de](mailto:engberd@psy.uni-muenster.de)

# D.2

## KONTAKTPERSONEN DES CAREER SERVICE IN DEN FACHBEREICHEN DER UNIVERSITÄT MÜNSTER

### › FB 8 Fachbereich Geschichte/Philosophie

PD Dr. phil. Rosemarie Tüpker  
Institut für Musikwissenschaft und Musikpädagogik  
Philippstr. 2, 48149 Münster  
Tel.: 0251 83-29291  
Fax: 0251 83-25317  
E-Mail: [tupker@uni-muenster.de](mailto:tupker@uni-muenster.de)

### Dr. Katrin Minner

Historisches Seminar  
Abteilung für westfälische Landesgeschichte  
Domplatz 20–22, 48143 Münster  
Tel.: 0251 83-24379  
Fax: 0251 83-28354  
E-Mail: [katrin.minner@uni-muenster.de](mailto:katrin.minner@uni-muenster.de)

### › FB 9 Fachbereich Philologie

Prof. Dr. Reinhard Emmerich  
Inst. f. Sinologie u. Ostasienkunde  
Schlaunstraße 2, 48143 Münster  
Tel.: 0251 83-29903  
Fax: 0251 83-29827  
E-Mail: [emmerir@uni-muenster.de](mailto:emmerir@uni-muenster.de)

### › FB 10 Fachbereich Mathematik u. Informatik

Prof. Dr. Joachim Cuntz  
Einsteinstraße 62, 48149 Münster  
Tel.: 0251 83-33016  
Fax: 0251 83-33026  
E-Mail: [mathdek@math.uni-muenster.de](mailto:mathdek@math.uni-muenster.de)

### › FB 11 Fachbereich Physik

Dr. Andreas Gorschlüter  
Physikalisches Institut  
Wilhelm-Klemm-Straße 10, 48149 Münster  
Tel.: 0251 83-33610  
Fax: 0251 83-36351  
E-Mail: [a.gorschlueter@uni-muenster.de](mailto:a.gorschlueter@uni-muenster.de)

### › FB 12 Chemie und Pharmazie

Prof. Dr. Ernst Ulrich Würthwein  
Organisch-Chemisches Institut  
Corrensstraße 40, 48149 Münster  
Tel.: 0251 83-33261  
Fax: 0251 83-39772  
E-Mail: [wurthwe@uni-muenster.de](mailto:wurthwe@uni-muenster.de)

### › FB 13 Fachbereich Biologie

Dr. Jutta Rach  
Dekanat Biologie/Didaktik der Biologie  
Hindenburgplatz 55, 48143 Münster  
Tel.: 0251 83-23832  
Fax: 0251 83-21706  
E-Mail: [jutta.rach@uni-muenster.de](mailto:jutta.rach@uni-muenster.de)

### › FB 14 Fachbereich Geowissenschaften

Dr. Petra Lütke  
Robert-Koch-Straße 40, 48149 Münster  
Tel.: 0251 83-30003  
Fax: 0251 83-38312  
E-Mail: [petra.luetke@uni-muenster.de](mailto:petra.luetke@uni-muenster.de)

### › FB 15 Fachbereich Musikhochschule

Anne-Katrin Grenda  
Geschäftsführerin  
Ludgeriplatz 1, 48151 Münster  
Tel.: 0251 83-27462  
Fax: 0251 83-27460  
E-Mail: [grenda.mhs@uni-muenster.de](mailto:grenda.mhs@uni-muenster.de)

## › Ihre Anzeige im nächsten Heft



Unternehmen und Institutionen, die im Programmheft des Sommersemesters 2009 eine Anzeige schalten wollen, erhalten hier nähere Informationen:

Career Service  
Hüfferstr. 27, 48149 Münster  
Tel.: 0251 83-32289  
[Tobias.Nowak@uni-muenster.de](mailto:Tobias.Nowak@uni-muenster.de)

Anzeigenschluss für das kommende Programmheft  
ist der 15. Januar 2009.

## › Terminübersicht



# E.1

## TERMINÜBERSICHT

### Oktober

07. Di	Infostand Career Service	80
17. Fr	Workshop „Was ist typisch deutsch“ (FH)	80
21. Di	Workshop „Gründung“ (FH)	82
22. Mi	Studienabbruch: Chancen einer Neuorientierung	19
23. Do	Gruppenberatung „Bewerbung“	38
23. Do	Arbeitsfelder der Pädagogik	68
23. Do	Arbeitsfelder der Sozialarbeit/Sozialpädagogik	75
24. Fr	Workshop „Praktikum im Ausland“ (FH)	83
27. Mo	Arbeitsfelder der Psychologie	72
30. Do	Arbeitsfelder der Pädagogik	68
30. Do	Arbeitsfelder der Sozialarbeit/Sozialpädagogik	75

### November

03. Mo	Bewerbungstraining und Selbstmarketing (bis 05.11.)	12
05. Mi	„Do it“ – Service Learning für Studierende	42
05. Mi	Modul „Do it“ – Service Learning für Studierende	119
06. Do	Arbeitsfelder der Pädagogik	69
06. Do	Arbeitsfelder der Sozialarbeit/Sozialpädagogik	75
07. Fr	Workshop „Interkulturelle Kompetenzen“	44
07. Fr	Arbeitsfelder der Oecotrophologie	66
10. Mo	Profiling – Entwicklung von Bewerbungsprofilen	13
10. Mo	Arbeitsfelder der Psychologie	72
10. Mo	Modul „Praxiserfahrungen im Ausland“ (Block 1 bis 11.11.)	111
10. Mo	Modul „Was kommt nach dem Studium“ (Block 1 bis 11.11.)	115
13. Do	Messe Connecta International (Veranst. „Die Brücke“)	58
13. Do	Arbeitsfelder der Pädagogik	69
13. Do	Arbeitsfelder der Sozialarbeit/Sozialpädagogik	75
18. Di	Workshop für Geistes- und Sozialwissenschaftler/innen	23
19. Mi	Modul „Praxiserfahrungen im Ausland“ (Block 2 bis 20.11.)	111
19. Mi	Modul „Was kommt nach dem Studium“ (Block 2 bis 20.11.)	115
20. Do	Arbeitsfelder der Pädagogik	69
20. Do	Arbeitsfelder der Sozialarbeit/Sozialpädagogik	75
21. Fr	Bewerbungstraining (FH)	84
24. Mo	Workshop „Das Vorstellungsgespräch“	48
24. Mo	Workshop „Internationales Bewerbungstraining“	46
24. Mo	Workshop „Vortragen, Präsentieren, Diskutieren“	30
24. Mo	Workshop „Die Psychologie der Märkte“	59
24. Mo	Arbeitsfelder der Psychologie	72
25. Di	Coaching Day	20

25. Di	Firmenkontaktmesse „CampusChances“ Münster 2008	60
26. Mi	Modul „Arbeitsorganisation ...“ (Block 1 bis 27.11.)	108
26. Mi	Studienabbruch: Chancen einer Neuorientierung	19
26. Mi	Gruppenberatung „Bewerbung“	38
27. Do	Arbeitsfelder der Pädagogik	69
27. Do	Workshop „Entwicklung beruflicher Perspektiven“ (auch in Allg. Studien anrechenbar)	22
27. Do	Karriere-Werkstatt (FH)	85
28. Fr	Workshop „Vortragen, Präsentieren, Diskutieren“	30

### Dezember

01. Mo	Gruppenberatung „Praktikum“	39
02. Di	Planspiel mit Volkswagen Consulting	62
04. Do	Arbeitsrecht für Berufseinsteiger/innen	24
04. Do	Arbeitsfelder der Pädagogik	70
05. Fr	Arbeitsfelder der Oecotrophologie	67
08. Mo	Arbeitsfelder der Psychologie	72
09. Di	Workshop „Lehramt“	26
10. Mi	Bewerbungstraining und Selbstmarketing (bis 12.12.)	12
11. Do	Arbeitsfelder der Pädagogik	70
11. Do	Arbeitsfelder der Sozialarbeit/Sozialpädagogik	76
12. Fr	Gruppenberatung „Bewerbung“	38
12. Fr	Workshop „Zukunftsforschung“ (bis 13.12./auch in Allg. Studien anrechenbar)	64, 122
12. Fr	Workshop „Praktikum im Ausland“ (FH)	83
15. Mo	Modul „Arbeitsorganisation ...“ (Block 2 bis 16.12.)	109
17. Mi	Studienabbruch: Chancen einer Neuorientierung	19
17. Mi	Coaching Day	20
18. Do	Arbeitsfelder der Pädagogik	70
19. Fr	Workshop „Interkulturelles Training“ (FH)	88

### Januar

05. Mo	Arbeitsfelder der Psychologie	72
06. Di	Workshop „Neu-Orientierung für Langzeitstudierende“	28
07. Mi	Workshop „Praktikum im Ausland“	49
08. Do	Workshop „Lehramt“	26
09. Fr	Gruppenberatung „Praktikum“	39
12. Mo	Workshop „Der ganz normale Studienstress“	29
13. Di	Vom Ausland lernen – fürs Ausland lernen	50
13. Di	Bewerben auf Englisch (FH)	89
14. Mi	Studienabbruch: Chancen einer Neuorientierung	19
14. Mi	Workshop „Fair, souverän und selbstsicher im Beruf“ (auch in Allg. Studien anrechenbar)	32
15. Do	Arbeitsfelder der Pädagogik	71



# E.1

## TERMINÜBERSICHT

15. Do	Arbeitsfelder der Sozialarbeit/Sozialpädagogik	76
15. Do	Modul „Arbeitsorganisation ...“ (Block 3 bis 16.01.)	109
16. Fr	Arbeitsfelder der Oecotrophologie	67
19. Mo	Gruppenberatung „Bewerbung“	38
19. Mo	Arbeitsfelder der Psychologie	72
20. Di	Workshop „Entwicklung beruflicher Perspektiven“ (auch in Allg. Studien anrechenbar)	22
22. Do	Arbeitsfelder der Pädagogik	71
22. Do	Arbeitsfelder der Sozialarbeit/Sozialpädagogik	76
23. Fr	Modul „Praxiserfahrungen im Ausland“ (Block 3 bis 24.01.)	111
23. Fr	Bewerbungstraining Nordamerika/Großbritannien	17, 53
23. Fr	Vortrag „Praktikum und Studium in Kanada“	52
23. Fr	Arbeitsfelder der Oecotrophologie	67
27. Di	Workshop für Geistes- und Sozialwissenschaftler/innen	23
28. Mi	Modul „Was kommt nach dem Studium“ (Planspiel nicos AG)	115
29. Do	Arbeitsfelder der Pädagogik	71

### Februar

02. Mo	Bewerbungstraining und Selbstmarketing (bis 04.02.)	12
02. Mo	Arbeitsfelder der Psychologie	72
05. Do	Workshop „Lehramt“	26
05. Do	Arbeitsfelder der Pädagogik	71
11. Mi	„Do it“ – Service Learning für Studierende	42
11. Mi	Modul „Do it“ – Service Learning für Studierende	119
16. Mo	Workshop für Geistes- und Sozialwissenschaftler/innen	23
25. Mi	Studienabbruch: Chancen einer Neuorientierung	19

### März

02. Mo	Bewerbungstraining und Selbstmarketing (bis 04.03.)	12
25. Mi	Studienabbruch: Chancen einer Neuorientierung	19

## › Wichtige Adressen und Ansprechpartner

### Career Service Münster

Hüfferstraße 27  
Raum o.66/o.64  
48149 Münster

Tel.: 0251 83-30042 /-32289 /-30073 /-32293  
Fax: 0251 83-30074  
E-Mail: [Andreas.Eimer@uni-muenster.de](mailto:Andreas.Eimer@uni-muenster.de)  
Internet: [www.uni-muenster.de/CareerService](http://www.uni-muenster.de/CareerService)

#### › Ansprechpartner:

Andreas Eimer, Tobias Nowak, Andrea Schröder,  
Magdalena Nasiolkowski, Beatrice Birkhahn

### Fachhochschule Münster

Hüfferstraße 27  
48149 Münster

Tel.: 0251 83-64705  
E-Mail: [CareerService@fh-muenster.de](mailto:CareerService@fh-muenster.de) oder  
[werner@fh-muenster.de](mailto:werner@fh-muenster.de)  
Internet: [www.fh-muenster.de/CareerService](http://www.fh-muenster.de/CareerService)

#### › Ansprechpartnerin:

Anne Werner

### Agentur für Arbeit Münster – Team Akademische Berufe

Martin-Luther-King-Weg 18–24  
48155 Münster

Tel.: 01801 555111  
Fax: 0251 698 300

E-Mail: [Muenster.Hochschulteam@arbeitsagentur.de](mailto:Muenster.Hochschulteam@arbeitsagentur.de)  
Internet: [www.arbeitsagentur.de/muenster](http://www.arbeitsagentur.de/muenster) › Bürgerinnen &  
Bürger › Akademiker

#### › Ansprechpartner:

Dr. Paul Stallmeister

### Impressum

#### › Redaktion:

Career Service Universität Münster  
Hüfferstraße 27  
48149 Münster

Tel.: 0251 83-30042  
Fax: 0251 83-30074  
E-Mail: [Andreas.Eimer@uni-muenster.de](mailto:Andreas.Eimer@uni-muenster.de)  
Internet: [www.uni-muenster.de/CareerService](http://www.uni-muenster.de/CareerService)

#### › Gestaltungskonzept, Satz und Layout:

goldmarie design  
Hövel & Broda GbR  
Sternstr. 32  
48145 Münster  
Internet: [www.goldmarie-design.de](http://www.goldmarie-design.de)

#### › Fotos:

Titel: istock  
Seite 117: istock  
Seite 121: [www.photocase.com](http://www.photocase.com)  
Seite 140: istock

#### › Druck:

UniPrint, Universität Münster

#### › Auflage:

10.000 | September 2008

Damit die Texte lesbar bleiben, wurde an einigen Stellen des Programms lediglich die männliche Form des Substantivs verwandt. Natürlich sind grundsätzlich Frauen wie Männer gleichermaßen angesprochen.

Weitere Informationen über den Career Service finden Sie im Internet unter: [www.uni-muenster.de/CareerService](http://www.uni-muenster.de/CareerService)

# F.1

## NÜTZLICHE INTERNETADRESSEN

- › **Career Service Münster**  
[www.uni-muenster.de/careerservice](http://www.uni-muenster.de/careerservice)
- › **Top-Services des Career Service Münster**
  - › Informationen zu Praktika im In- und Ausland und zum Qualitätssiegel  
[www.uni-muenster.de/careerservice/praktika](http://www.uni-muenster.de/careerservice/praktika)
  - › Regionaler Praktikumsführer  
[www.uni-muenster.de/careerservice/praktikumsfuehrer](http://www.uni-muenster.de/careerservice/praktikumsfuehrer)
  - › Kostenloser Online Kompetenzcheck  
[www.uni-muenster.de/careerservice/kompetenzcheck](http://www.uni-muenster.de/careerservice/kompetenzcheck)
  - › Job- und Praktikumsbörse des Career Service  
[www.uni-muenster.de/careerservice/ausschreibungen](http://www.uni-muenster.de/careerservice/ausschreibungen)
- › **Online-Community für Studierende und Alumni der WWU**  
[www.uni-muenster.de/CareerService/CareerConnections](http://www.uni-muenster.de/CareerService/CareerConnections)
- › **Inlandspraktika**  
[www.praktikumsboerse-muenster.de](http://www.praktikumsboerse-muenster.de)  
[www.praktika.de](http://www.praktika.de)  
[www.prabo.de](http://www.prabo.de)
- › **Auslandspraktika**  
[www.globalplacement.com](http://www.globalplacement.com)  
[www.oneworld-jobs.org](http://www.oneworld-jobs.org)  
[www.wege-ins-ausland.org](http://www.wege-ins-ausland.org)  
[www.monster.de](http://www.monster.de)
- › **Studien- und Berufswahl**  
[www.zsb.uni-muenster.de/studium\\_wwu/faecherliste.php](http://www.zsb.uni-muenster.de/studium_wwu/faecherliste.php)  
[www.wissenschaft.nrw.de](http://www.wissenschaft.nrw.de)  
[www.studienwahl.de](http://www.studienwahl.de)  
[www.hochschulkompass.de](http://www.hochschulkompass.de)  
[www.wege-ins-studium.de](http://www.wege-ins-studium.de)  
[www.academics.de](http://www.academics.de)
- › **Bewerbung**  
[www.bewerbung-forum.de](http://www.bewerbung-forum.de)  
[www.berufsstart.de](http://www.berufsstart.de)  
[www.europass-info.de](http://www.europass-info.de)  
[www.jova-nova.com](http://www.jova-nova.com)  
[www.karrierebibel.de](http://www.karrierebibel.de)
- › **Weitere Linktipps finden Sie unter:**  
[www.uni-muenster.de/careerservice/infopool](http://www.uni-muenster.de/careerservice/infopool)