

## Zeitstrahl des Versuchs

31. März:  
**Einführungs-  
veranstaltung**

### Fragebogen ausfüllen

Link kommt per E-Mail & ist  
verfügbar vom 28.03.-23.04.

1. April (+/- 3 Tage): **Versuchsstart**  
→ Proben eingraben & Startprotokoll ausfüllen  
(siehe Anleitung)

29. April (+/- 3 Tage): **1. Kontrolle nach 4 Wochen**  
→ Proben ausgraben & Versuchsprotokoll ausfüllen  
(siehe Anleitung)

**Nachfolgende  
Zusammen-  
fassung zu  
diesem Punkt**

27. Mai (+/- 3 Tage): **2. Kontrolle nach 8 Wochen**  
→ Proben ausgraben & Versuchsprotokoll ausfüllen  
(siehe Anleitung)

**Zeitlich sind  
wir hier**

24. Juni (+/- 3 Tage): **3. Kontrolle nach 12 Wochen/  
Versuchsende**  
→ Proben ausgraben & Versuchsprotokoll ausfüllen  
(siehe Anleitung)

11. August:  
**Abschluss-  
veranstaltung**

### Fragebogen ausfüllen

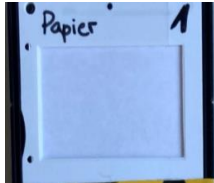
Link kommt per E-Mail & ist  
verfügbar vom 22.06.-23.07.

## Zusammenfassung der Ergebnisse nach 8 Wochen

### Abbaurang in Prozent

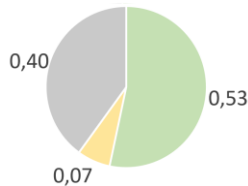


Positiv (+)-Kontrollen



→ Papier: Rang 1

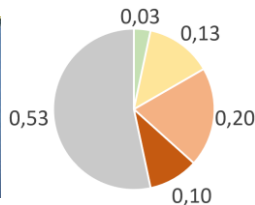
100 % der Teilnehmenden haben angegeben, dass Papier bisher am besten abgebaut wurde.



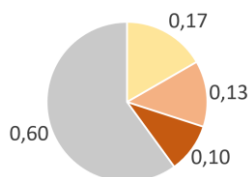
→ K +: Rang 2

Etwas mehr als **die Hälfte** (53 %) hat angegeben, dass K + am zweitbesten abgebaut wurde. Über ein Drittel konnte bisher keinen Abbau bei K + feststellen (40 % keine Angabe).

PLA-Proben

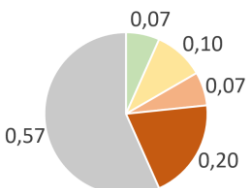


Etwas mehr als die Hälfte konnte bisher keinen Abbau bei PLA 1 feststellen (53 % keine Angabe). 20 % haben angegeben, dass PLA 1 am viertbesten abgebaut wurde.



Über die Hälfte konnte bisher keinen Abbau bei PLA 2 feststellen (60 % keine Angabe). 17 % haben angegeben, dass PLA 2 am drittbesten abgebaut wurde.

Negativ (-)-  
Kontrolle



Mehr als die Hälfte konnte bisher keinen Abbau bei K - feststellen (57 % keine Angabe). 20 % haben angegeben, dass K - am schlechtesten abgebaut wurde.

## Zusammenfassung der Ergebnisse nach 8 Wochen

Stand 20.06.2023

### Beschriftung der Proben

Papier	→Positivkontrolle
K+ (Stärke-Gemisch)	(sollte abgebaut werden)
PLA1 (dünne Mulchfolie)	→unsere Proben
PLA2 (dickeres Plastik)	(Abbau untersuchen wir)
K- (herkömmliches Plastik)	→Negativkontrolle (wird wahrscheinlich nicht abgebaut)

Die präsentierten Ergebnisse sind **bisherige Ergebnisse!**

Die Positivkontrollen sollten abgebaut werden und die Negativkontrolle wird wahrscheinlich nicht abgebaut. Jedoch kann die Zusammensetzung der Mikroorganismen in Ihrem Komposthaufen besondere Organismen aufweisen, sodass Ihre Abbaureihenfolge anders aussieht:

- PLA wird abgebaut:  
→ diese Mikroorganismen sind im Fokus unserer Suche.
- Negativkontrolle wird abgebaut:  
→ auch eine Entdeckung von Organismen, die das herkömmliche Plastik abbauen, wäre spannend.

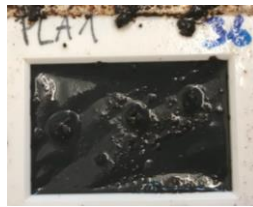
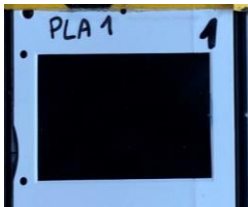
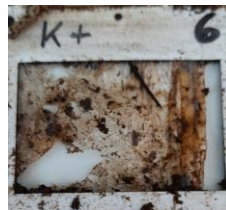
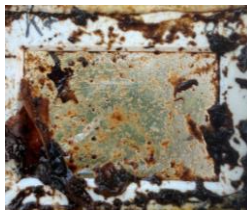
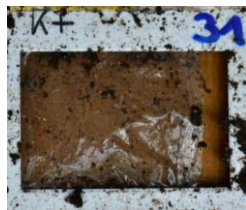
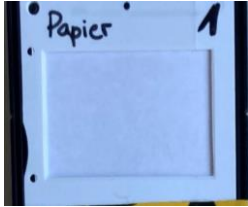
Es gibt daher kein richtig oder falsch und die Darstellung der Abbaureihenfolge auf der vorherigen Seite zeigt lediglich Ihre bisherigen gemeinsamen Beobachtungen.

Ihre Angaben zu dem Inhalt Ihres Komposts werden besonders interessant, wenn Sie bei den PLA-Proben oder der Negativkontrolle Abbau feststellen. Daher sind diese Angaben nicht in die bisherige Ergebnispräsentation eingeflossen.

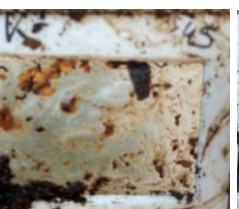
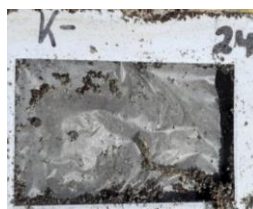
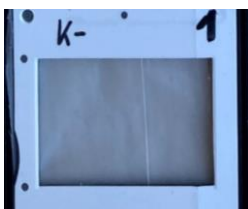
# Zusammenstellung Probenbilder nach 8 Wochen

Stand 20.06.2023

Positiv (+)-Kontrollen



PLA-Proben



Negativ (-)-Kontrolle



Proben am Start

Proben nach 8 Wochen





## Proben nach 8 Wochen

