



## Kontakt

### Fachbereich Biologie

Aktuelle Informationen zu den Studiengängen des Fachbereichs Biologie finden Sie unter Studieren auf der Homepage:

[www.uni-muenster.de/Biologie/Studieren](http://www.uni-muenster.de/Biologie/Studieren)

### Studienberatung

Dr. Fred Oppermann-Sanio

E-Mail: [opperma@uni-muenster.de](mailto:opperma@uni-muenster.de)

### Online-Bewerbungen

Informationen zur Bewerbung finden Sie auf der Homepage des Studierendensekretariats:

[www.uni-muenster.de/Studierendensekretariat](http://www.uni-muenster.de/Studierendensekretariat)

### Fachschaftsvertretung

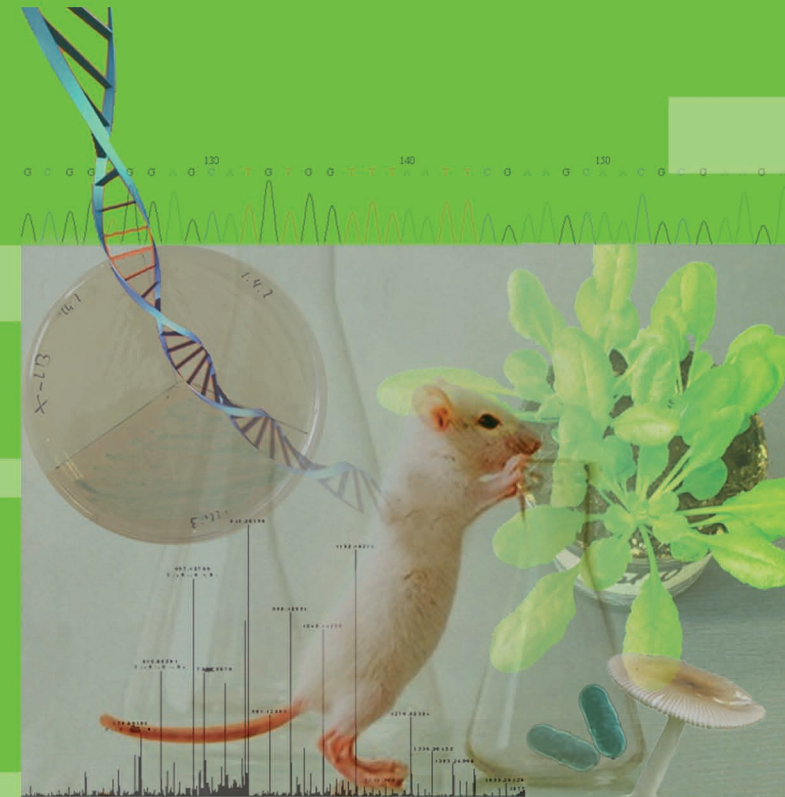


Kontaktieren Sie unsere Studierenden, um hilfreiche Tipps und Erfahrungsberichte aus studentischer Sicht zu erhalten:

E-Mail: [fsdbio@uni-muenster.de](mailto:fsdbio@uni-muenster.de)

[www.uni-muenster.de/FSBiologie](http://www.uni-muenster.de/FSBiologie)

## MSc Biowissenschaften WWU Münster

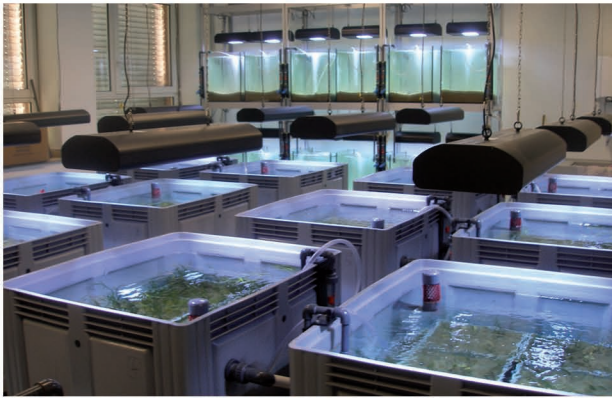


EQWC | S PKADG | HVL  
DQWC | S PKADGEH | I  
DEWG | S YKADGYHV  
DNWS | A PKADG | HVL

## Voraussetzungen

Die Zulassung zum zweijährigen Master-Studiengang Biowissenschaften erfordert einen Bachelor-Abschluss in den Lebens- oder Naturwissenschaften.

Auf der Basis eines kompetitiven Verfahrens werden Studierende ausgewählt, die eine wissenschaftliche Karriere in der biowissenschaftlichen Forschung anstreben.



## Biowissenschaften

Der Masterstudiengang Biowissenschaften zeichnet sich durch eine große Themenvielfalt aus und reflektiert die Dynamik eines sich schnell entwickelnden Forschungsgebietes.

Dabei verbindet dieser Studiengang aktuelle fachwissenschaftliche Ausbildung mit international ausgewiesener Forschung.

Neben der fachspezifischen Ausbildung vermittelt der Studiengang überfachliche Schlüsselkompetenzen, wie Projektleitungs-, Kommunikations- und Teamfähigkeit, die sowohl auf dem Arbeitsmarkt als auch für das weitere Studium wichtige Qualifikationen darstellen.



## Das Studium

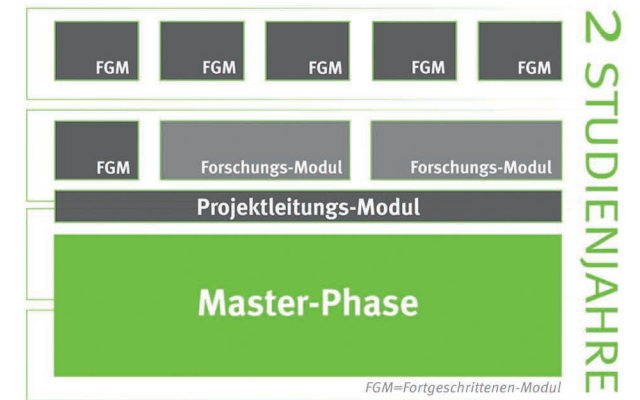
Im Masterstudiengang Biowissenschaften stehen u.a. folgende Themenkomplexe zur Spezialisierung zur Auswahl:

- Molekulare Mikrobiologie und mikrobielle Genomik
- Virologie
- Biochemie
- Bioinformatik
- Biophysik
- Molekulare Genetik, Zellbiologie und Zoophysik
- Tumorbologie
- Molekulare Pflanzenwissenschaften, pflanzliche Proteomik und Genomik
- Evolutionsbiologie und Biokomplexität (zusammen mit der Universität Groningen, NL)
- Limnologie
- Neurobiologie
- Verhaltensbiologie

Das Lehrangebot des Studiengangs ist modularisiert und verwendet das ECTS-Kreditpunktesystem (insgesamt 120 KP).

Im ersten Studienjahr wird ein breites Spektrum an Inhalten und Methoden durch sechs individuell kombinierbare Fortgeschrittenen-Module (FGM) von je einem Monat (insgesamt 30 KP) sowie zwei Forschungsmodulen von je zwei Monaten (20 KP) vermittelt.

Im ersten und zweiten Studienjahr werden Kompetenzen im Bereich Projektmanagement erworben (10 KP); in diesem Modul kann der Sachkundenachweis für Projektleiter/innen in gentechnischen Anlagen erlangt werden.



Das zweite Studienjahr ist der Masterarbeit in Form einer selbstständigen Bearbeitung eines Forschungsprojektes gewidmet. Dieser Studienabschnitt wird durch Module zu den methodischen, organisatorischen und inhaltlichen Grundlagen der experimentellen Lebenswissenschaften ergänzt.

Die Wissenschafts- und Forschungsorientierung des Studiengangs und die betonte Ausbildung zur Eigenständigkeit bereiten auf wissenschaftliche Tätigkeiten und Promotion vor und befähigen die Absolvent/inn/en, den unterschiedlichen Anforderungen ihrer späteren Berufstätigkeit gerecht zu werden.

