

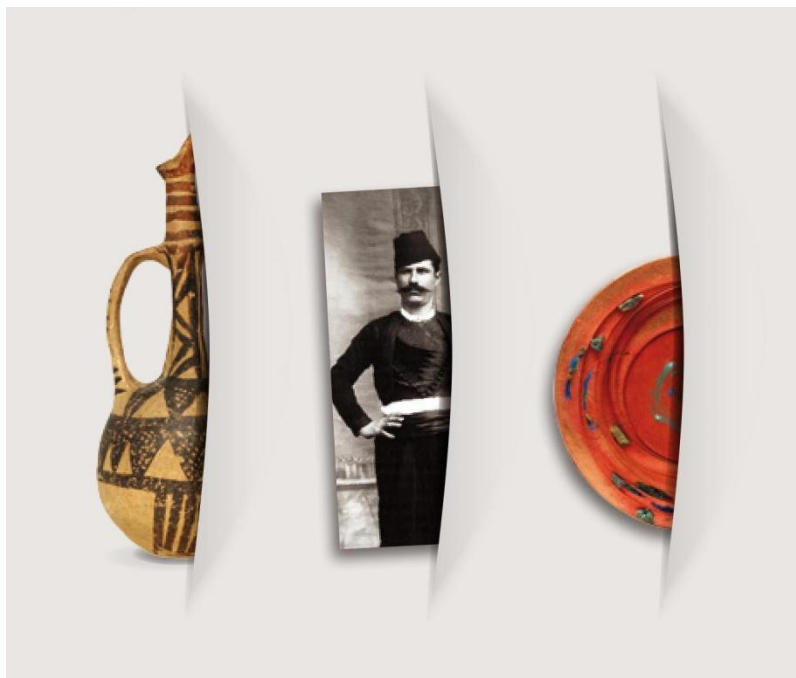


ARCHÄOLOGISCHES MUSEUM

DER UNIVERSITÄT MÜNSTER

Thema des Monats Juni

Führungen durch die Sonderausstellung *„Zypern – Drei Ausschnitte“*



Führende: Kevin Grossart, Anna Klara Falke

Die Führungen finden am 19.06. und 26.06.2016 um 14:15 Uhr im Archäologischen Museum der Universität (Domplatz 20-22) statt.



WESTFÄLISCHE
WILHELMS-UNIVERSITÄT
MÜNSTER

wissen.leben
WWU Münster

Thema des Monats Juni (Teil 2)

Führungen durch die Sonderausstellung „Zypern – drei Ausschnitte“

Vor 20 Jahren wurde an der WWU Münster das Institut für Interdisziplinäre Zypern-Studien gegründet. Dieses Jubiläum ist Anlass für eine Ausstellung, die das Institut mit dem Archäologischen Museum konzipiert hat. Gezeigt werden zum ersten Mal sämtliche antiken zyprischen Objekte aus den Beständen des Archäologischen Museums sowie einige Antiken aus dem Archäologischen Museum der Universität Gießen und Exponate anderer Leihgeber wie der zyprischen Botschaft in Berlin. Großformatige Schwarz-Weiß-Fotografien der Bank of Cyprus Cultural Foundation bilden den zweiten Teil der Ausstellung. Städte, Landschaften und Menschen Zyperns an der Wende vom 19. zum 20. Jahrhundert sind auf ihnen zu sehen: Einblicke in eine längst vergangene Zeit. Objekte der Künstlerin Angela B. Clement, die sämtlich um das Thema Kupfer kreisen, bilden den dritten Teil der Ausstellung. Ihre Auseinandersetzung mit diesem Metall ist ein bewusster Bezug zu Zypern, dessen Name Κύπρος (dt. Zypern) übersetzt Kupfer heißt.

Die Ausstellung wurde zusammen mit Studierenden in einer Lehrveranstaltung konzipiert. Daher übernehmen die Archäologiestudenten Anna Klara Falke und Kevin Grossart die Führungen durch die Sonderausstellung im Juni. Die Führungen finden am 19.06. und 26.06.2016 um 14:15 Uhr im Archäologischen Museum der Universität statt.