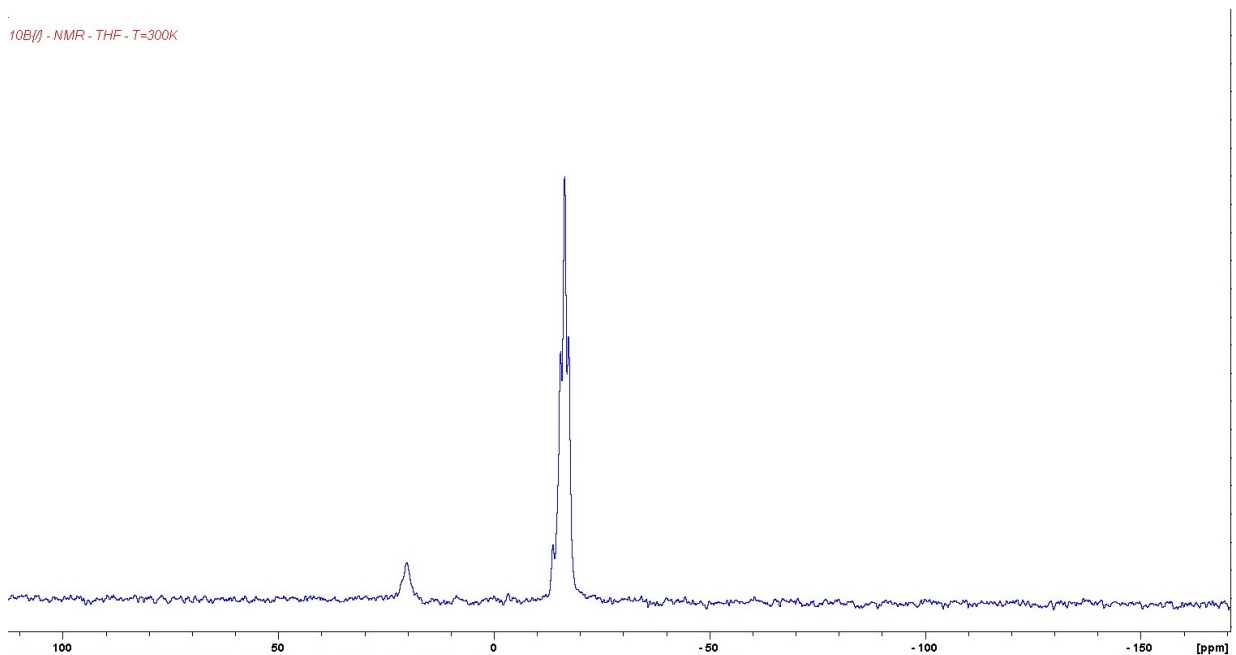
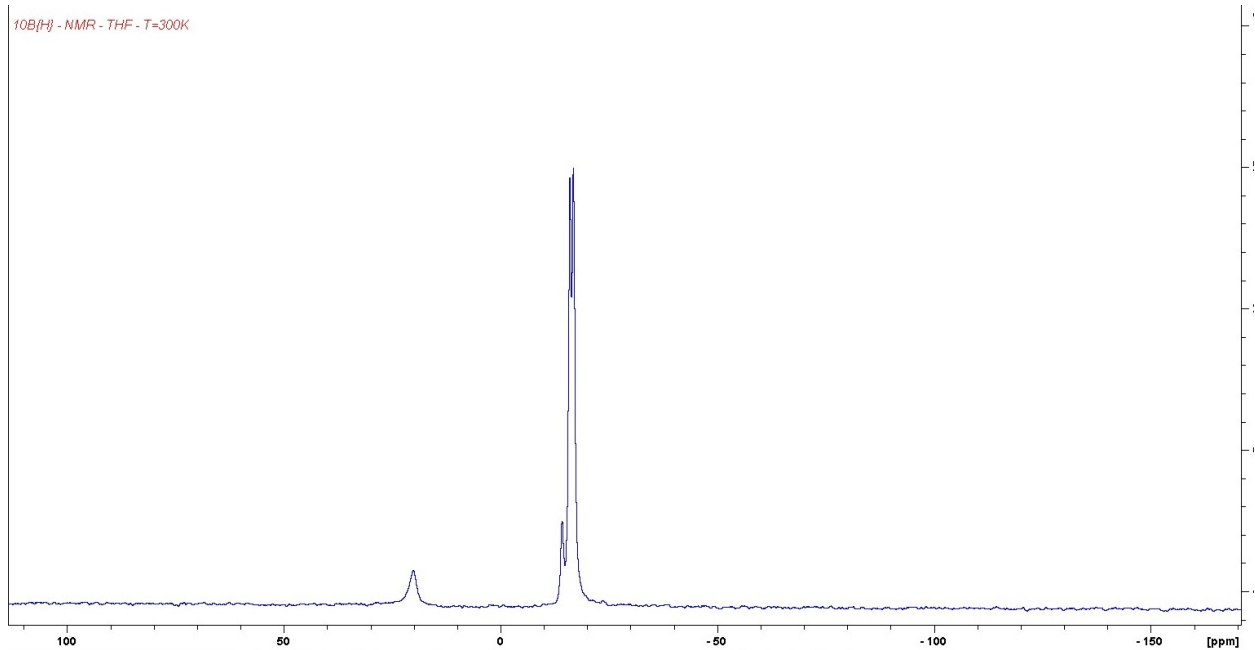


^{10}B NMR

Normalerweise wird ein $^{11}\text{B}\{\text{H}\}$ oder $^{11}\text{B}\{\text{H}\}$ Spektrum aufgenommen. Es hat eine höhere Sensitivität und eine größere natürliche Häufigkeit, was zu schärferen Signalen führt. Auf Wunsch können wir aber auch ein $^{10}\text{B}\{\text{H}\}$ oder $^{10}\text{B}\{\text{H}\}$ Spektrum aufnehmen. Die Signale sind üblicherweise jedoch breiter.



Messbereich

Standardmessbereich: -180 ppm bis +180 ppm