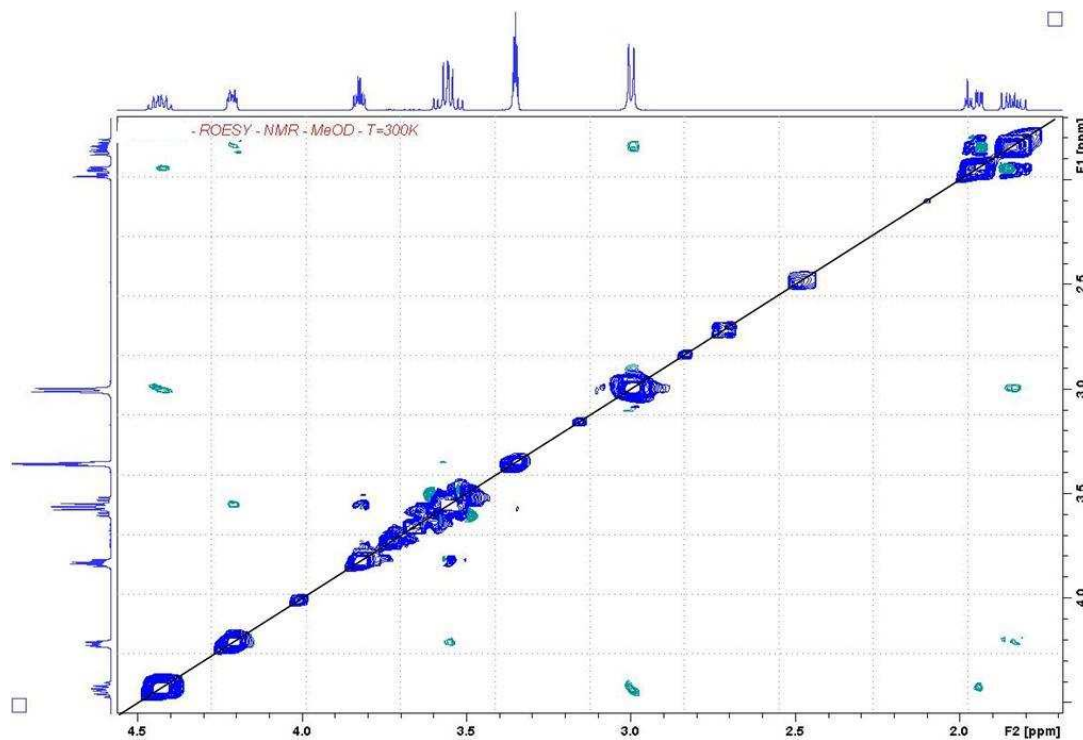


ROESY (Rotating frame Overhauser Enhancement Spectroscopy) oder CAMELSPIN

Das ROESY Experiment wird, wie das NOESY Experiment, zur Zuordnung von räumlich benachbarten Protonen genutzt. Es wird ein NOE im rotierenden Koordinatensystem gemessen. Dies hat den Vorteil, dass auch große und sich langsam bewegende Moleküle gemessen werden können, da der NOE durch Null geht. ROE's sind immer positiv unabhängig der Molaren Masse und dem magnetischem Feld.

Das ROESY ist ein phasensensitives Experiment. ROE- Antiphase wird zur Diagonalen grün und TOCSY-Crosspeaks blau dargestellt.



Zur Messung

Die konzentrierte Probe wird nach Absprache über Nacht vermessen.