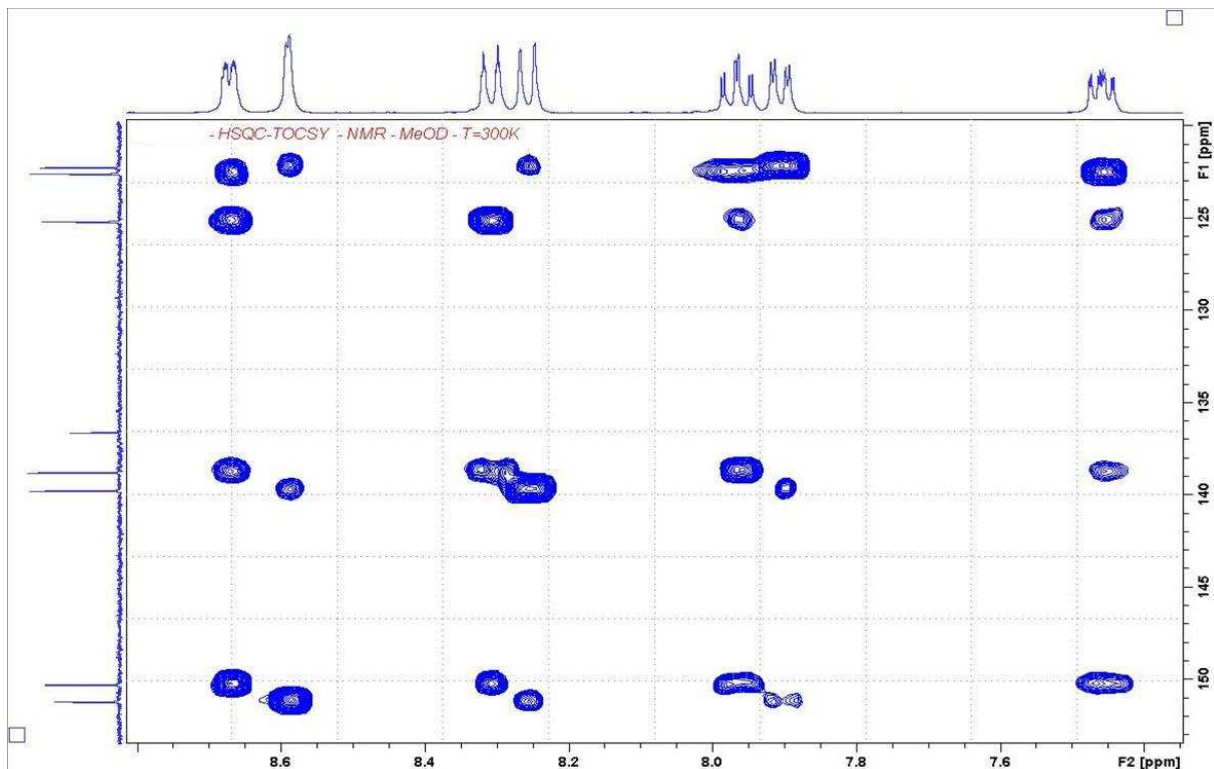


HSQC-TOCSY

Es ist ein TOCSY kombiniert mit HSQC-Signalen, das bedeutet, es werden sowohl Korrelationen zwischen dem Startkern und sämtlichen mit ihm koppelnden Protonen (horizontale Linie) sichtbar, als auch die an diesen Protonen gebundenen Kohlenstoffkernen (vertikale Linie).



Zur Messung

Die konzentrierte Probe wird nach Absprache mit Dr. A. Hepp gemessen.