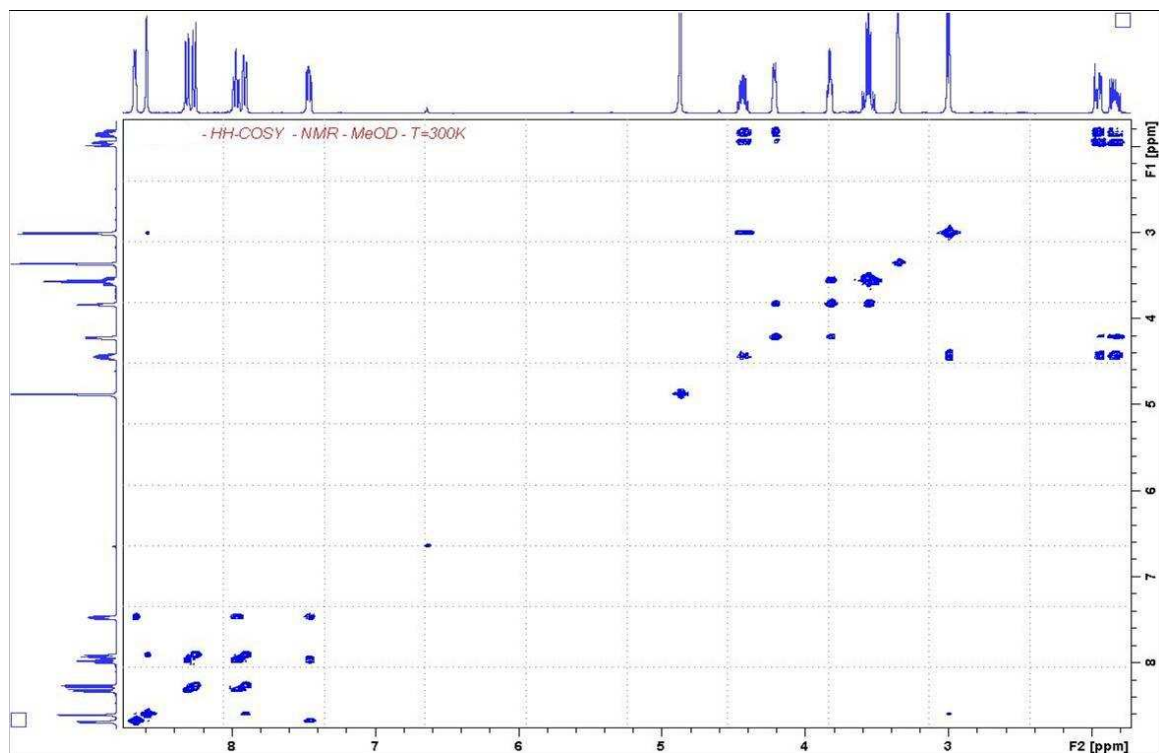


COSY (CORrelated SpectroscopY)-Experiment

Die Wechselwirkung von zwei Kernen über eine skalare Kopplung, wird im Spektrum als Crosspeak beobachtet.

Standardexperimente sind das HH-COSY und das PP{H}-COSY.

Im COSY-Spektrum (ein zur Diagonalen symmetrisches Spektrum) sind auf beiden Achsen die gleichen chemischen Verschiebungen aufgetragen.



Zur Messung

Für die COSY Messung wird zuerst das entsprechende Spektrum (¹H oder ³¹P{H}-Spektrum) im erforderlichen Messbereich und mit höherer Scanzahl aufgenommen. Daraus ergibt sich automatisch der Messbereich für die COSY-Messung.