

^{77}Se NMR

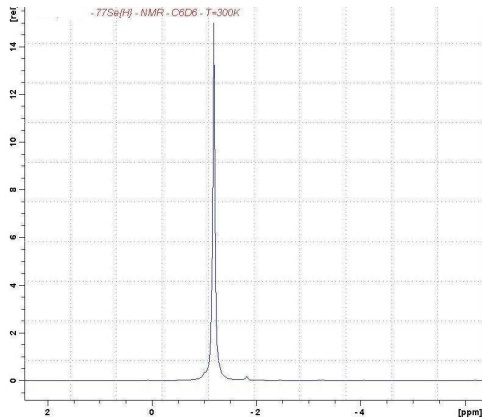


Abb.1 $^{77}\text{Se}\{\text{H}\}$ -Spektrum

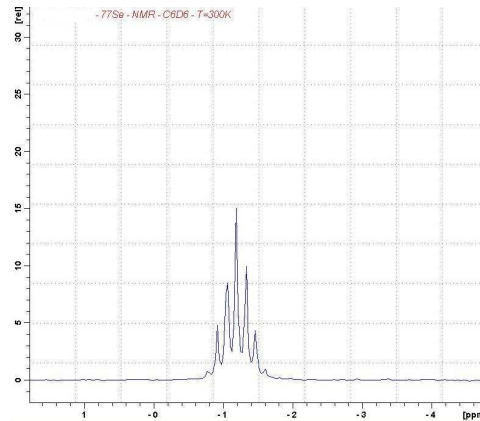


Abb.2 $^{77}\text{Se}\{/ \}$ -Spektrum

Zur Messung

Die ^{77}Se -Messung ist nur nach Absprache mit der NMR Abteilung möglich.

Messbereich

Standardmessbereich: -240 ppm bis +740 ppm

Es sind auch Signale außerhalb des Standardmessbereichs möglich. Der Bereich der ^{77}Se -chemischen Verschiebung erstreckt sich im Allgemeinen über 3000 ppm (+2000 bis -1000 ppm).

Die chemische Verschiebung der erwarteten Signale ist bei Probenabgabe anzugeben. (Siehe entsprechende Literatur.)