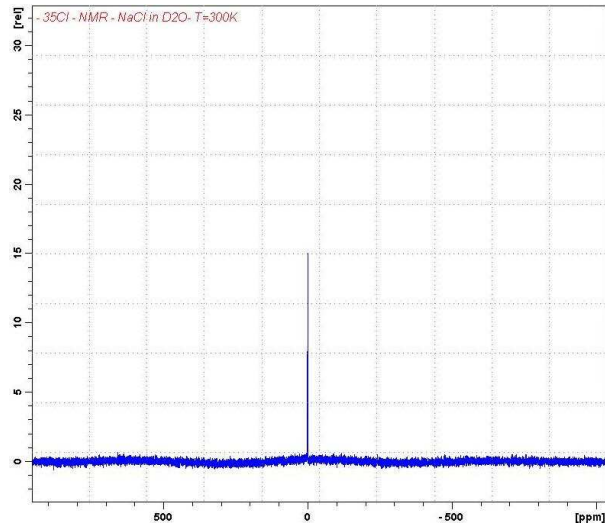


## $^{35}\text{Cl}$ NMR



**Abb.**  $^{35}\text{Cl}$ -Spektrum

### Zur Messung

Die  $^{35}\text{Cl}$ -Messung ist nur nach Absprache mit der NMR Abteilung möglich.

### Messbereich

Standardmessbereich: -1040 ppm bis +960 ppm