

## $^{25}\text{Mg}$ NMR

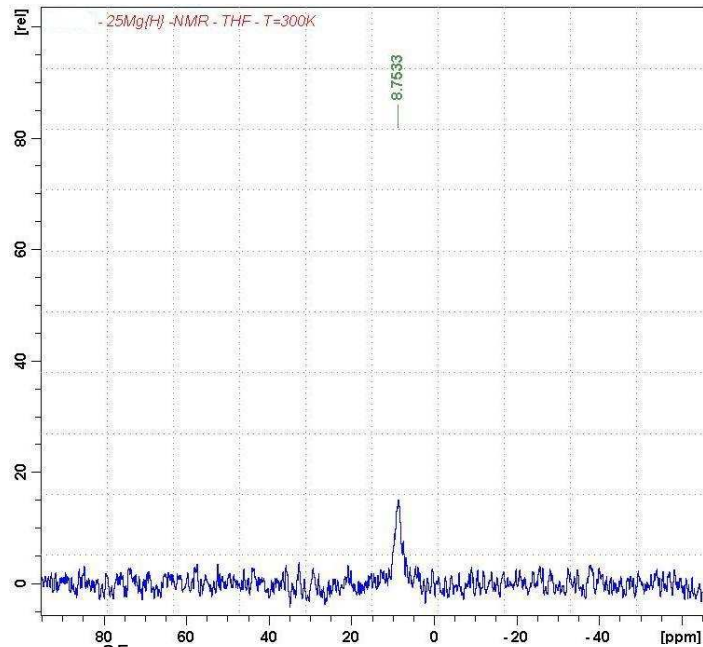


Abb.  $^{25}\text{Mg}$ -Spektrum

### Zur Messung

Die  $^{25}\text{Mg}$ -Messung gehört nicht zu den Standardexperimenten und ist deswegen nur nach Absprache mit der NMR Abteilung möglich.

### Messbereich

Standardmessbereich: -65 ppm bis +95 ppm