

²⁰⁷Pb NMR

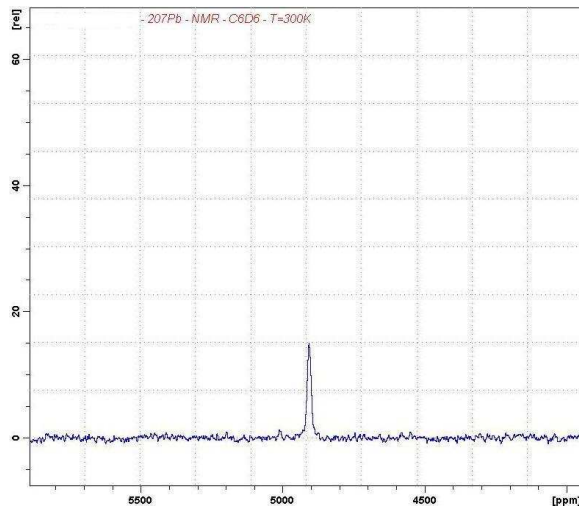


Abb. ²⁰⁷Pb-Spektrum

Zur Messung

Die ²⁰⁷Pb-Messung ist nur nach Absprache mit der NMR Abteilung möglich.

Messbereich

Standardmessbereich: +4800 ppm bis +2700 ppm

Es sind auch Signale außerhalb des Standardmessbereichs möglich. Der Bereich der ²⁰⁷Pb-chemischen Verschiebung erstreckt sich in einem großen Bereich über 12000 ppm (ca. +6000 bis -6000 ppm).

Die chemische Verschiebung der erwarteten Signale ist bei Probenabgabe anzugeben. (Siehe entsprechende Literatur.)