

¹⁹⁵Pt NMR

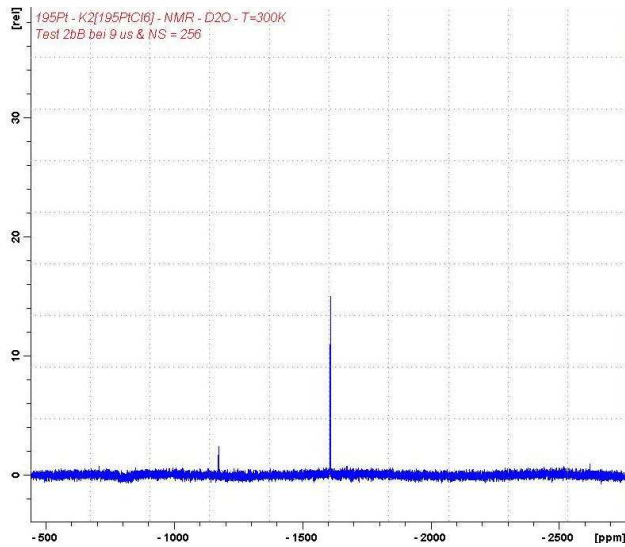


Abb. ¹⁹⁵Pt-Spektrum

Zur Messung

Die ¹⁹⁵Pt-Messung ist nur nach Absprache mit der NMR Abteilung möglich.

Messbereich

Standardmessbereich: -2750 ppm bis -450 ppm

Es sind auch Signale außerhalb des Standardmessbereichs möglich. Der Bereich der ¹⁹⁵Pt-chemischen Verschiebung erstreckt sich über 8000 ppm (ca. +1000 bis -7000 ppm).

Die chemische Verschiebung der erwarteten Signale ist bei Probenabgabe anzugeben. (Siehe entsprechende Literatur.)

Literatur, z.B.:

- <http://chem.ch.huij.ac.il/nmr/techniques/1d/multi.html>

