

^{125}Te NMR

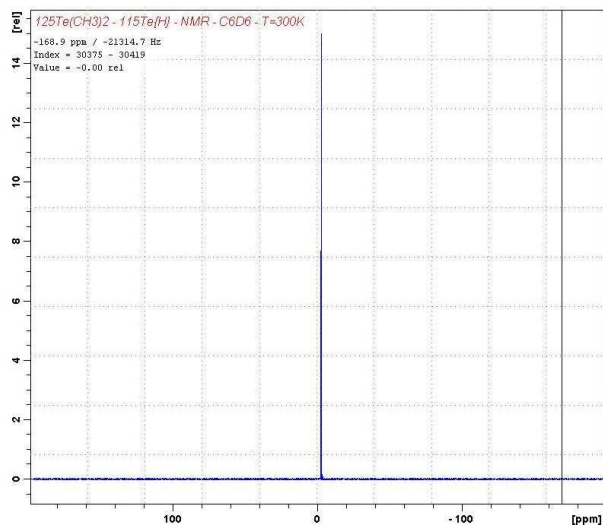


Abb. ^{125}Te -Spektrum

Zur Messung

Die ^{125}Te -Messung ist nur nach Absprache mit der NMR Abteilung möglich.

Messbereich

Standardmessbereich: -200 ppm bis +200 ppm

Es sind auch Signale außerhalb des Standardmessbereichs möglich. Der Bereich der ^{125}Te -chemischen Verschiebung erstreckt sich im Allgemeinen über 4500 ppm (ca. +3300 bis -1200 ppm).

Die chemische Verschiebung der erwarteten Signale ist bei Probenabgabe anzugeben. (Siehe entsprechende Literatur.)