

^{119}Sn NMR

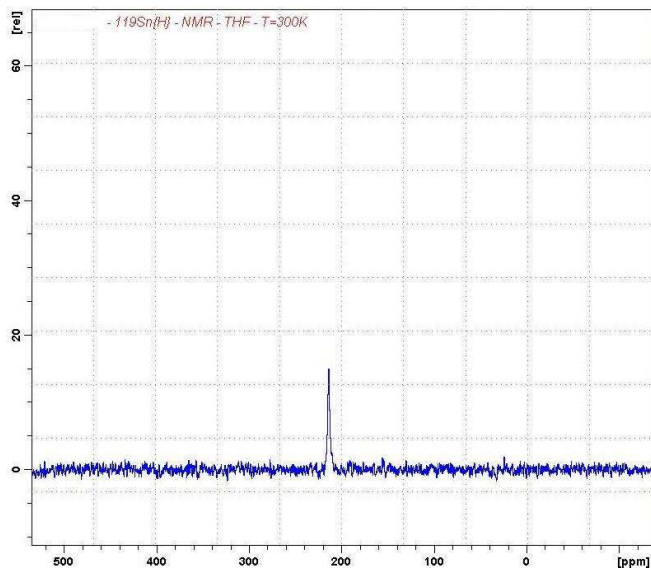


Abb. ^{119}Sn -Spektrum

Zur Messung

Die ^{119}Sn -Messung ist keine besondere Absprache nötig.

Messbereich

Standardmessbereich: -135 ppm bis +535 ppm

Es sind auch Signale außerhalb des Standardmessbereichs möglich. Der Bereich der ^{119}Sn -chemischen Verschiebung erstreckt sich im Allgemeinen über 2800 ppm (+500 bis -2300 ppm).

Die chemische Verschiebung der erwarteten Signale ist bei Probenabgabe anzugeben. (Siehe entsprechende Literatur.)