

## <sup>113</sup>Cd NMR

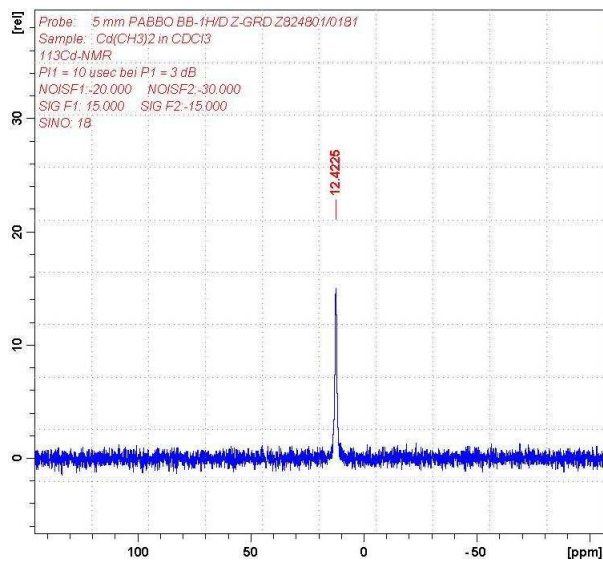


Abb. <sup>113</sup>Cd-Spektrum

### Zur Messung

Die <sup>113</sup>Cd-Messung ist nur nach Absprache mit der NMR Abteilung möglich.

### Messbereich

Standardmessbereich: -750 ppm bis +300 ppm

### Literatur, z.B.:

- <http://chem.ch.huij.ac.il/nmr/techniques/1d/multi.html>

