

^{109}Ag NMR

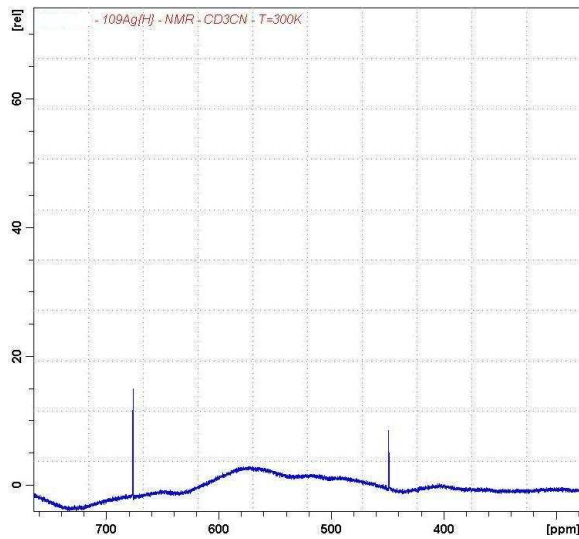


Abb. ^{109}Ag -Spektrum

Zur Messung

Die ^{109}Ag -Messung ist nur nach Absprache mit der NMR Abteilung möglich.

Messbereich

Standardmessbereich: +100 ppm bis +1100 ppm

Es sind auch Signale außerhalb des Standardmessbereichs möglich. Der Bereich der ^{109}Ag -chemischen Verschiebung erstreckt sich im Allgemeinen über 6800 ppm (+800 bis -6000 ppm).

Die chemische Verschiebung der erwarteten Signale ist bei Probenabgabe anzugeben. (Siehe entsprechende Literatur.)