



Universität
Münster

Hochschultag Münster 2025

Das Lehramtsstudium in Münster

Zentrum für Lehrkräftebildung Münster (ZLB)

Stand Oktober 2025

wissen.leben



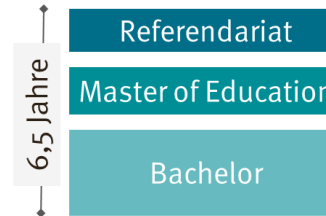
Überblick über die Veranstaltung

1. Die Lehramtsausbildung NRW

2. Schulform und Fächer wählen

3. Bewerbung und Co

4. Information und Beratung



Lehrer	Überblick
1	Zwei-Fach-Bachelor Englisch / Amerikanistik - Physik
2	Zwei-Fach-Bachelor Biologie / Französisch
3	Bachelor für das Lehramt an Grundschulen Englisch, Bildungswissenschaften - Lernbereich I, Sprachliche Grundbildung - Lernbereich II, Mathematische Grundbildung
4	Bachelor für das Lehramt an Grundschulen Katholische Religionslehre - Bildungswissenschaften - Lernbereich I, Sprachliche Grundbildung - Lernbereich II, Mathematische Grundbildung
5	Bachelor für das Lehramt an Berufshilfen Englisch - Sozial- und humanwissenschaftliche Bildungswissenschaften
6	Bachelor Waldwirtschaftslehre
7	Bachelor für das Lehramt an Haupt-, Real-, Sekundar- und Gesamtschulen Englisch - Physik - Bildungswissenschaften
8	Bachelor für das Lehramt an Haupt-, Real-, Sekundar- und Gesamtschulen Biologie (mit Ersatzfach) - Französisch - Bildungswissenschaften



GymGe / BK



HRSGe



Grundschule



sonderpädagogische Förderung



Präsentation zum Download (PDF)


<https://uni.ms/zlb-lehramt-pdf>



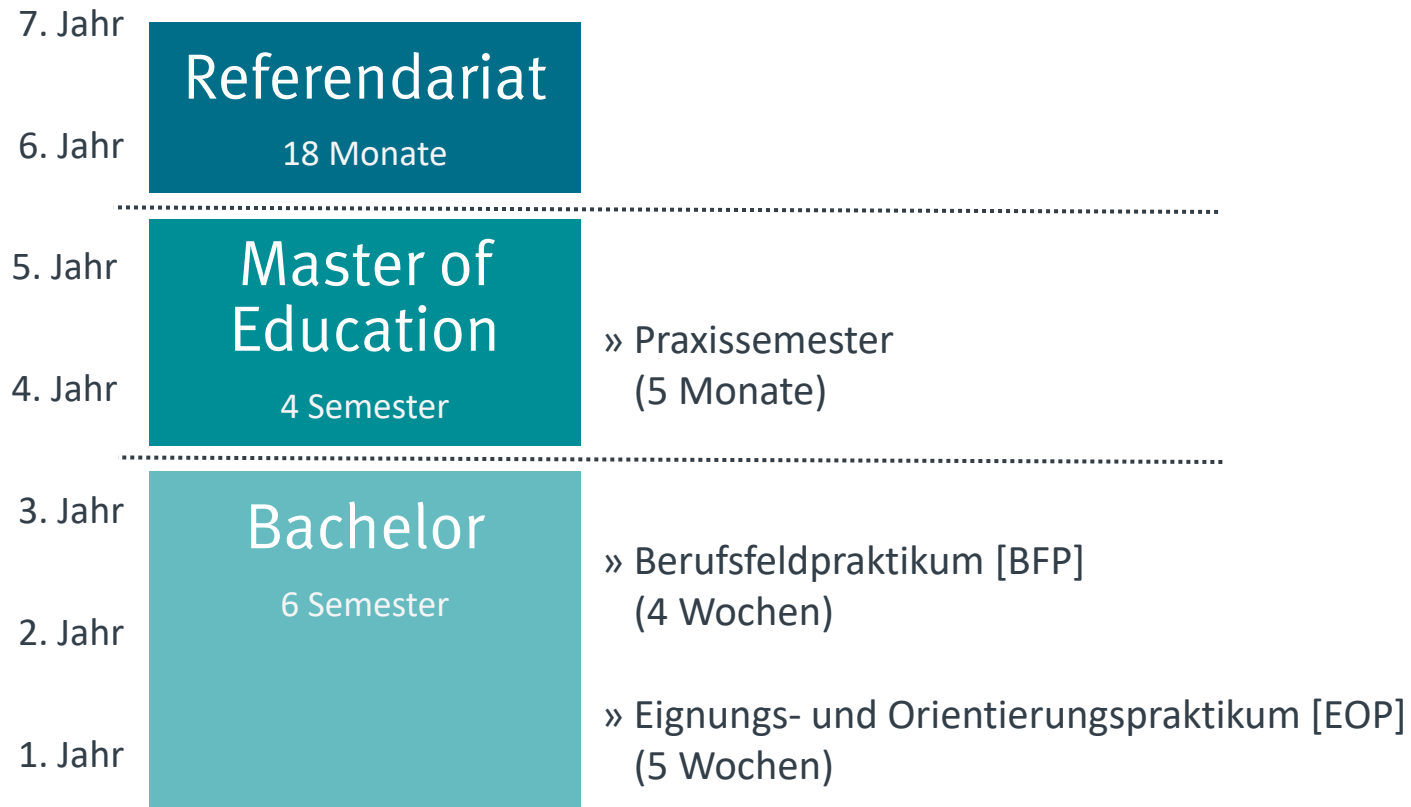
Welche Fragen möchten Sie klären



Lehramtsstudium in NRW

Nach Lehrerausbildungsgesetz NRW

Ablauf für alle Lehrämter



5 Schulform-Ziele

Lehramt...

...an Grundschulen

...an Haupt-, Real-, Sekundar- und
Gesamtschulen

...an Gymnasien und Gesamtschulen

...an Berufskollegs

...für Sonderpädagogische Förderung

Berufsaussichten (NRW-Prognosen bis 2044)



[🕒 Prognose des Landes NRW \(PDF\)](#)

Grundschule.....	hervorragend bis sehr gut (bis ca. Mitte des kommenden Jahrzehnts)
Haupt-, Real-, Sekundar-, Gesamtschule.....	dauerhaft hervorragend bis sehr gut (Unterschiede für einzelne Fächer)
Gymnasium u. Gesamtschule.....	eingeschränkt, da Bewerber*innenüberhang (Unterschiede für einzelne Fächer)
Berufskolleg.....	hervorragend (Unterschiede für einzelne Fächer)
sonderpädagogische Förderung.....	dauerhaft gut



Regional unterschiedliche
Einstellungschancen



Individuelle Einstellungschancen /
persönliches Bewerber*innenprofil

Studienangebot in Münster



Studium in Münster

Fachangebot und Kombinationsmöglichkeiten

Grundregel:

- » 2 Fächer werden kombiniert
- » Mindestens ein Pflichtfach/Pflichtbereich (●) oder eine berufliche Fachrichtung (▲)

- » Im Bachelor sF kommen 2 Förderschwerpunkte hinzu (■)

EP: Fächer mit Eignungsprüfungen

¹Im Bachelor „abweichende Fach-Bezeichnungen“

Schulform → ↓ Fächer	Lehramt sonderpädagogische Förderung ²	Lehramt Grundschule	Lehramt Haupt-, Real-, Se- kundar- u. Gesamtschule	Lehramt Gymnasium / Gesamtschule	Lehramt Berufskolleg
Bautechnik					▲
Biologie			●	●	●
Chemie	○		●	●	●
Deutsch ¹	●		●	●	●
Elektrotechnik					▲
Englisch ¹		○	●	●	●
Ernährungs- und Hauswirtschaftswissenschaft					▲
Evangelische Religionslehre	○	○	●	●	●
Fahrzeugtechnik (Neu ab WiSe 2024/25)					▲
Förderschwerpunkt Lernen ¹ und Förderschwerpunkt Emotionale u. soziale Entwicklung ¹	■				
Französisch			○	●	●
Geographie			○	○	
Geschichte			●	●	
Gesundheitswissenschaft/Pflege					▲
Griechisch				○	
Informatik				●	
Informationstechnik					▲
Islamische Religionslehre	○	○	●	●	●
Italienisch				○	
Katholische Religionslehre	○	○	●	●	●
Kunst ^(EP)		○	○	○	
Kunst als alleiniges Fach (Großfach) ^(EP)				●●	
Latein ¹				●	
Lernbereich Mathematische Grundbildung und Lernbereich Sprachliche Grundbildung		●			
Lernbereich Natur- und Gesellschaftswissenschaften (Sachunterricht)		○			
Maschinenbautechnik					▲
Mathematik	●		●	●	●
Mediendesign und Designtechnik ^(EP)					▲
Musik ¹ ^(EP)	○	○	○	○	○
Niederländisch ¹			○	○	○
Pädagogik ¹				○	○
Philosophie	○		●	●	
Physik	○		●	●	●
Spanisch				●	●
Sport ^(EP)	○	○	○	○	○
Wirtschaft-Politik / Sozialwissenschaften ¹			●	●	
Wirtschaftslehre/Politik ¹					●

Fachangebot und Kombinationsmöglichkeiten in Münster

①

Schulform → ↓ Fächer	Lehramt sonderpädagogische Förderung ²	Lehramt Grundschule	Lehramt Haupt-, Real-, Se- kundar- u. Gesamtschule	Lehramt Gymnasium / Gesamtschule	Lehramt Berufskolleg
Bautechnik					▲
Biologie			●	●	●
Chemie	○		●	●	●
Deutsch ¹	●		●	●	●
Elektrotechnik					▲
Englisch ¹		○	●	●	●
Ernährungs- und Hauswirtschaftswissenschaft					▲
Evangelische Religionslehre	○	○	●	●	●
Fahrzeugtechnik (Neu ab WiSe 2024/25)					▲
Förderschwerpunkt Lernen ¹ und Förderschwerpunkt Emotionale u. soziale Entwicklung ¹	■				
Französisch			○	●	●
Geographie			○	○	
Geschichte			●	●	
Gesundheitswissenschaft/Pflege					▲
Griechisch				○	
Informatik				●	
Informationstechnik					▲
Islamische Religionslehre	○	○	●	●	●
Italienisch				○	

Mögliche Kombination: (● und ●), (● und ▲), (● und ○), (▲ und ○)

Kombination sF: (■ und ● und ○), (■ und ● und ●)

Fachangebot und Kombinationsmöglichkeiten in Münster

②

Schulform → ↓ Fächer	Lehramt sonderpädagogische Förderung ²	Lehramt Grundschule	Lehramt Haupt-, Real-, Se- kundar- u. Gesamtschule	Lehramt Gymnasium / Gesamtschule	Lehramt Berufskolleg
Katholische Religionslehre	○	○	●	●	●
Kunst ^(EP)		○	○	○	
Kunst als alleiniges Fach (Großfach) ^(EP)				●●	
Latein ¹				●	
Lernbereich Mathematische Grundbildung und Lernbereich Sprachliche Grundbildung		●			
Lernbereich Natur- und Gesellschaftswissenschaften (Sachunterricht)		○			
Maschinenbautechnik					▲
Mathematik	●		●	●	●
Mediendesign und Designtechnik ^(EP)					▲
Musik ¹ ^(EP)	○	○	○	○	○
Niederländisch ¹			○	○	○
Pädagogik ¹				○	○
Philosophie	○		●	●	
Physik	○		●	●	●
Spanisch				●	●
Sport ^(EP)	○	○	○	○	○
Wirtschaft-Politik / Sozialwissenschaften ¹			●	●	
Wirtschaftslehre/Politik ¹					●

Mögliche Kombination: (● und ●), (● und ▲), (● und ○), (▲ und ○)

Kombination sF: (■ und ● und ○), (■ und ● und ●)

Das Team der Geschäftsstelle Bildungswissenschaften

Die **Geschäftsstelle Bildungswissenschaften** ist die **Koordinierungsstelle für die Bildungswissenschaften** in den verschiedenen Lehramtsstudiengängen an der Universität Münster. Wir sind zuständig für u.a.:

- Organisation des bildungswissenschaftlichen Studiums und dessen Qualitätsmanagement
- Information und Beratung
- Anerkennungen, Einstufungen und BAföG
- Feedback und Beschwerden

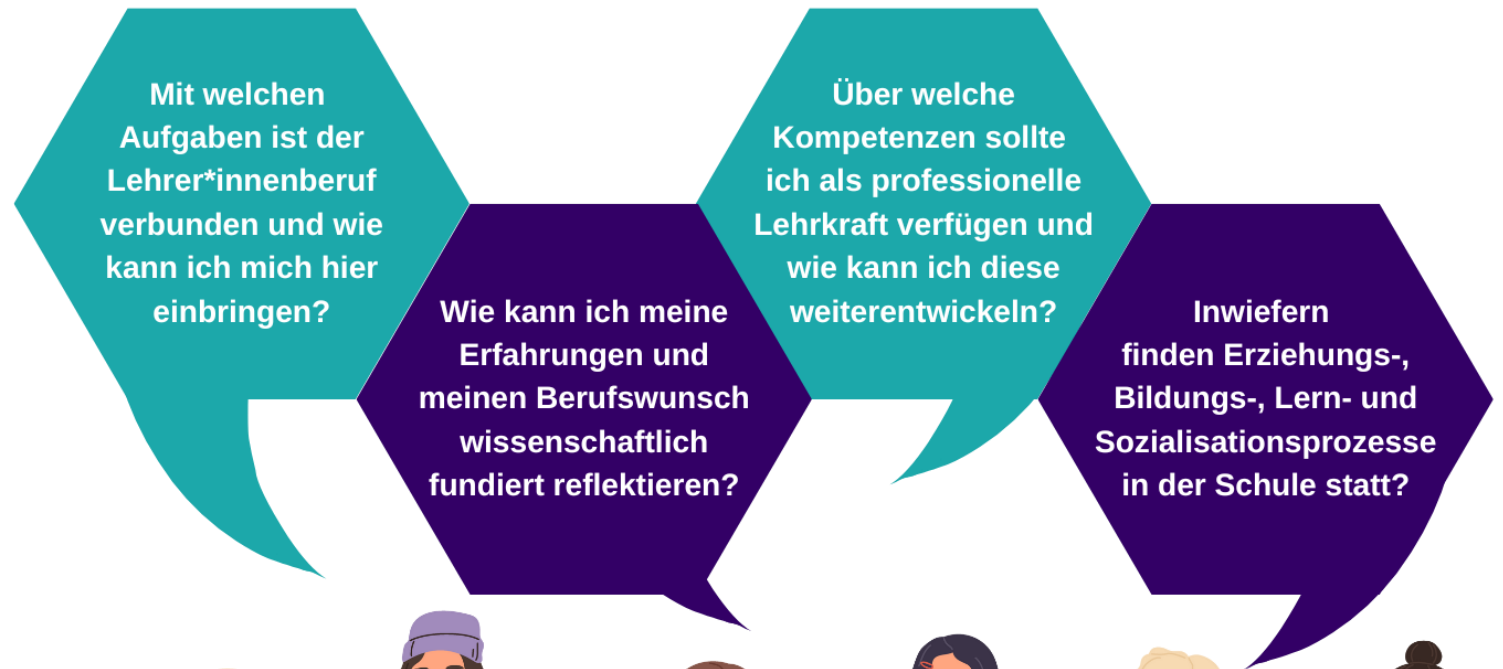


Bildungswissenschaften



*Alle Lehramtsstudierende in
Münster haben eines gemeinsam:
Sie belegen Veranstaltungen der
Bildungswissenschaften!*

🕒 Bildungswissenschaften



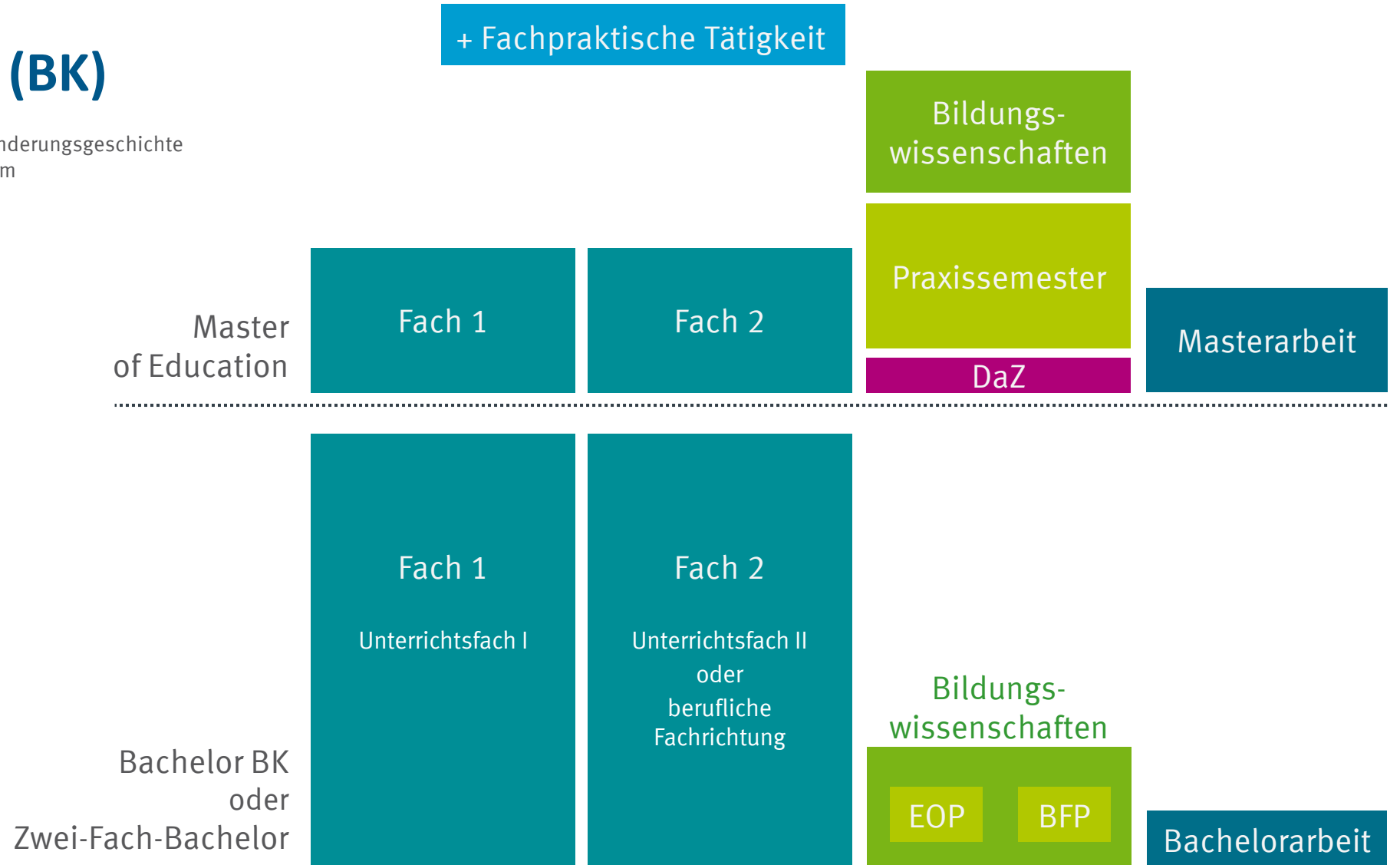
Lehramt an Gymnasien und Gesamtschulen (GymGe)

DaZ: Deutsch für Schüler*innen mit Zuwanderungsgeschichte
EOP: Eignungs- und Orientierungspraktikum
BFP: Berufsfeldpraktikum



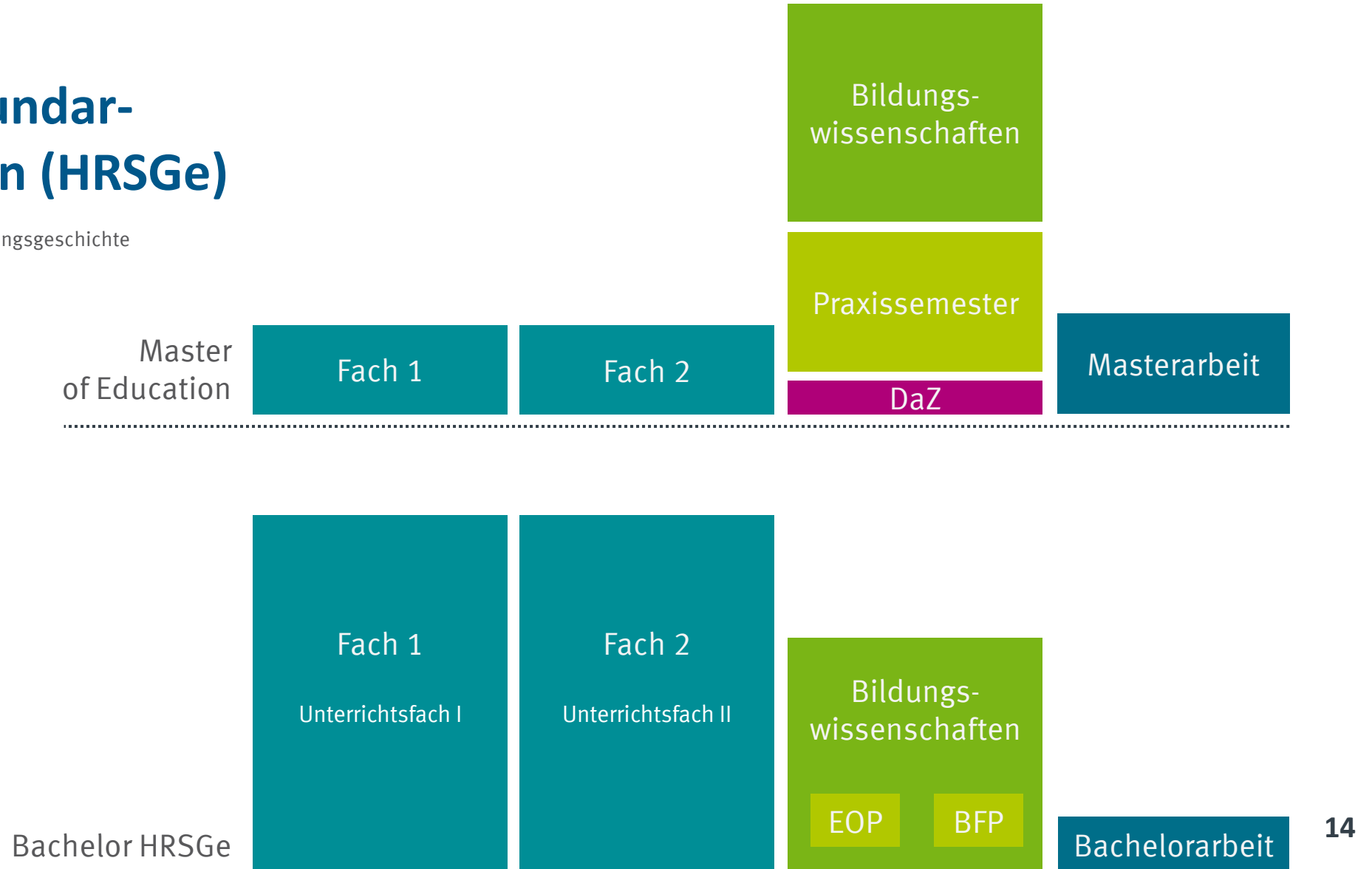
Lehramt an Berufskollegs (BK)

DaZ: Deutsch für Schüler*innen mit Zuwanderungsgeschichte
EOP: Eignungs- und Orientierungspraktikum
BFP: Berufsfeldpraktikum



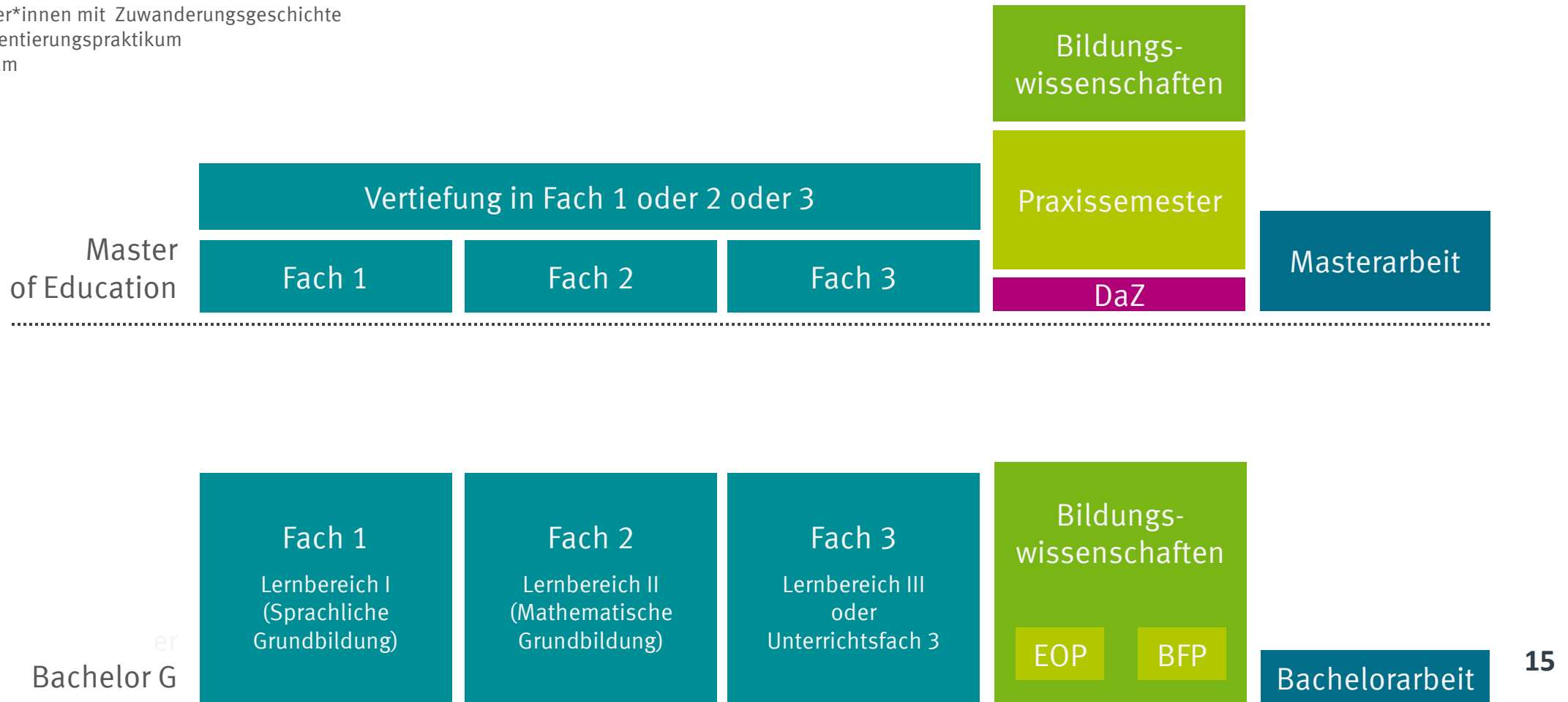
Lehramt an Haupt-, Real-, Sekundar- und Gesamtschulen (HRSGe)

DaZ: Deutsch für Schüler*innen mit Zuwanderungsgeschichte
EOP: Eignungs- und Orientierungspraktikum
BFP: Berufsfeldpraktikum



Lehramt an Grundschulen (G)

DaZ: Deutsch für Schüler*innen mit Zuwanderungsgeschichte
EOP: Eignungs- und Orientierungspraktikum
BFP: Berufsfeldpraktikum

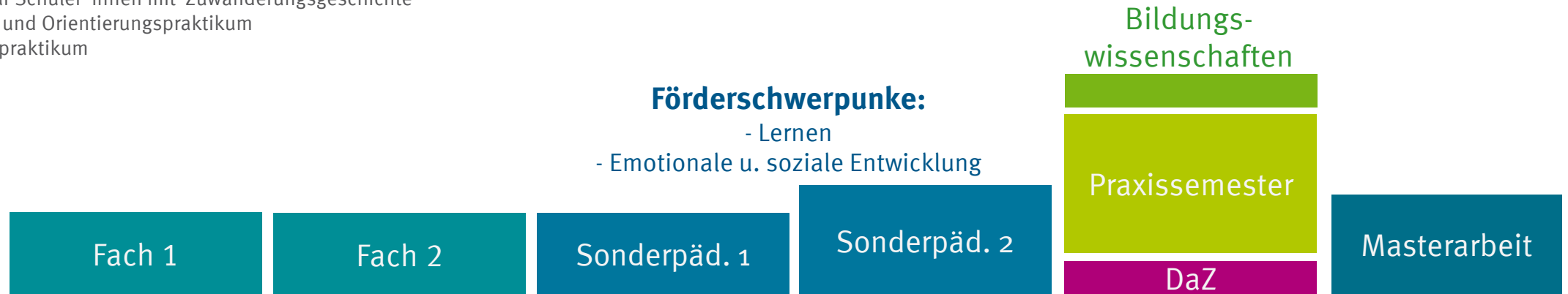


Lehramt für sonderpädagogische Förderung (sF)

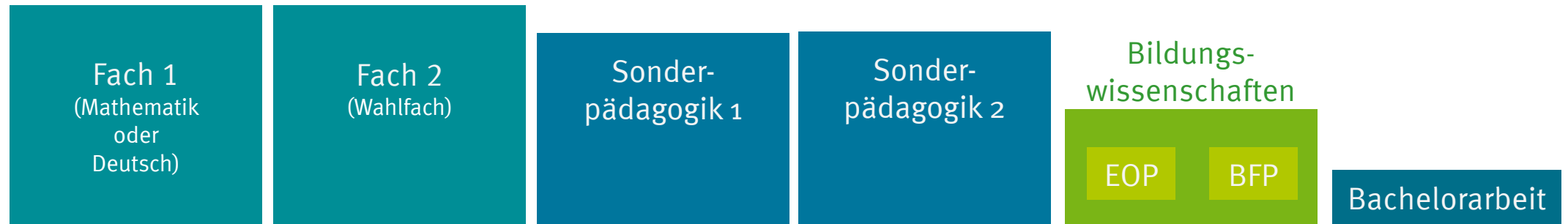
DaZ: Deutsch für Schüler*innen mit Zuwanderungsgeschichte
EOP: Eignungs- und Orientierungspraktikum
BFP: Berufsfeldpraktikum

Förderschwerpunkte:
- Lernen
- Emotionale u. soziale Entwicklung

Master
of Education



er
Bachelor sF



Beispiel eines Stundenplans (GymGe und BK)

Zeit	Montag	Dienstag	Mittwoch	Donnerstag	Freitag
08-10	Vorlesung Fach 1	Vorlesung Fach 1		Vorlesung Fach 1	Vorlesung Fach 1
10-12	Übung Fach 1	Vorlesung Bildungswissen- schaften		Seminar Fach 2	
12-14				Übung Fach 2	Übung Fach 1
14-16	Vorlesung Fach 2	Tutorium Fach 2			
16-18				Seminar Fach 2	
18-20					

Studienplan:

2 Studienfächer + Bildungswissenschaften

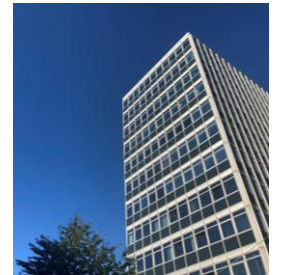
- Ca. 11-12 Veranstaltungen / also ca. 22-24 „Kontaktstunden“
- Hinzu kommen: Vor- & Nachbereitung, Übungsgruppen, Bibliotheksarbeit...
- Gerechnet wird mit ca. 40 Stunden pro Woche an Studienarbeit

WICHTIG: Dieser Plan dient nur der Veranschaulichung!

Universität Münster - keine Campus-Uni

 Gebäude der
Universität Münster

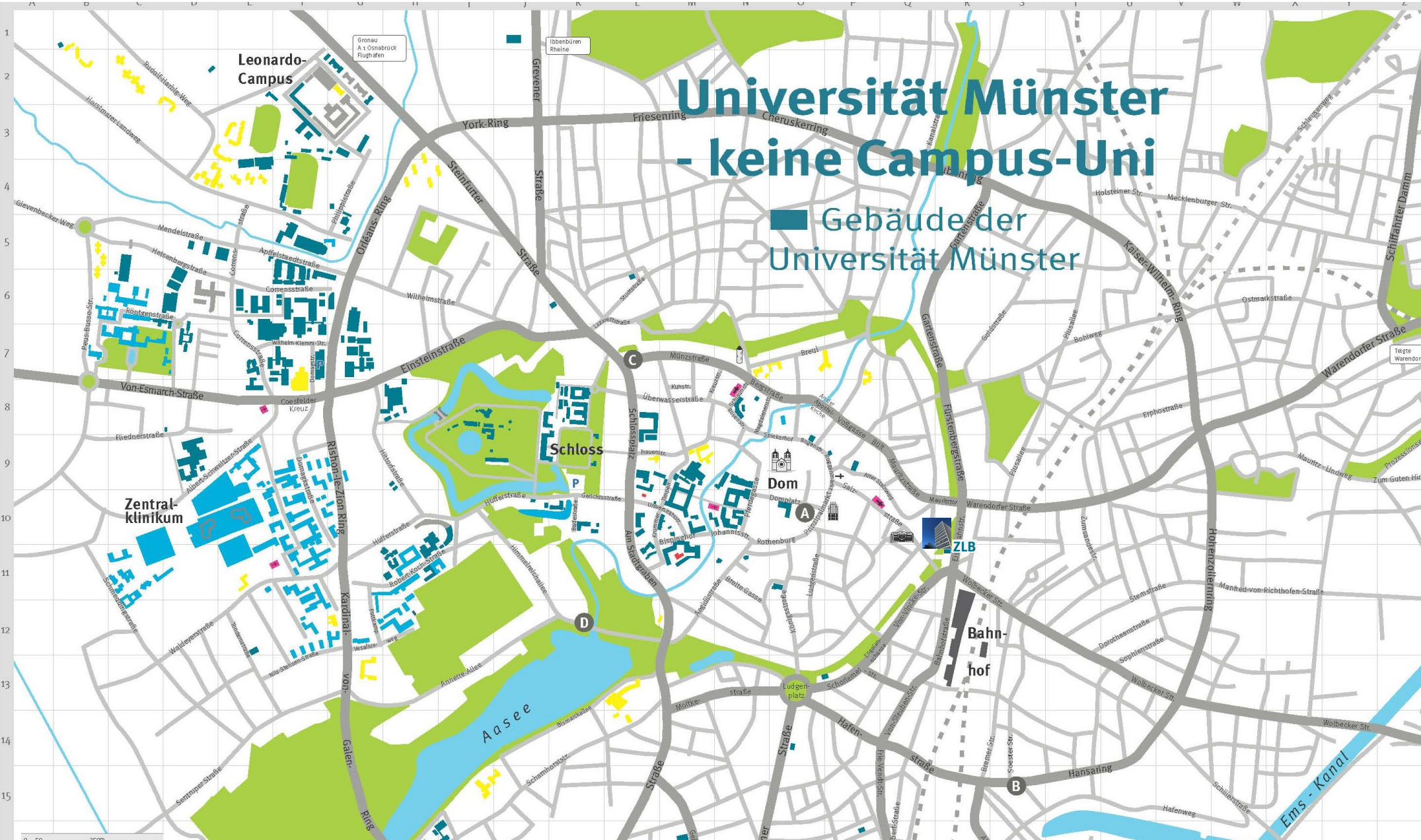
ZLB



**Zentrum für
Lehrkräftebildung**

Servatiiplatz 9
48143 Münster

[☎ Kontakt](#)



Bewerbung: Was muss ich beachten?

 Informationen zur Bewerbung in Münster

Fristen / Termine

Frist: Bewerbung

Zulassungsbeschränkte Studiengänge (NC-Fächer)

Münster: Mai bis 15. Juli*

Frist: Einschreibung / Immatrikulation

Zulassungsfreie Studiengänge

Münster: ca. ab August bis Anfang Oktober

Frist: Eignungsprüfungen

Beispiele aus Münster:

- Mediendesign & Designtechnik (Anmeldung bis 15. März)
- Musik (Anmeldung ca. im April/Mai)
- Kunst (Bewerbung bis 15. März)
- Sport (Anmeldung ca. im Mai/Juni)

Studienstart

**In Münster zum Wintersemester
(Oktober)**

An einigen Hochschulen auch
zum Sommersemester (April)

*Frist für Bewerbende aus Deutschland und EU-/EWR-Staaten

Chancen auf einen Studienplatz

(NC) Zulassungsbeschränkung und Auswahlgrenzen

NC bedeutet: Die Zahl der Studienplätze ist beschränkt.

Auswahlgrenzen entstehen in jedem Verfahren neu.

- Je nach Zahl der Bewerber*innen und deren Noten.
- Eine Auswahl erfolgt bei einem Mangel an Studienplätzen.

Beispiel aus dem WiSe 2025/26:

STUDIENGANG	VERGABENOTE	DIENST	LOS
Anglistik/Amerikanistik Zwei-Fach-Bachelor	2,4	Nein	Ja

VN = Vergabe-Note

(Abiturnote, verbessert um 0,1 je Wartesemester)

Beispiel: Abiturnote 2,7 im Mai 2024

= Vergabernote 2,5 zum WiSe 2025/26

Wartesemester: Halbjahre nach Erwerb des Abiturs ohne Einschreibung an einer deutschen Hochschule.

Es werden höchstens 7 Wartesemester gewertet.

Das Team Studienberatung am Zentrum für Lehrkräftebildung

Nehmen Sie gerne
eine persönliche
Beratung in Anspruch.



<https://uni.ms/zlb-studienberatung>

**Dr. Sarah
Loy**

ZLB
Studienberaterin
Abteilungsleitung



**Petra
Tuchan**

ZLB
Studienberaterin



**Franziska
Hartmann**

ZLB
Studentin
(MEd G)



**Stefan
Albersmann**

ZLB
Studienberater



**Henning
Metz**

ZLB
Studienberater



**Emily
Röttger**

ZLB
Studentin
(BA G)

