

Fachforum 5: Wissenschafts-Praxis-Transfer und Qualitätssicherung

Prof. Dr. Carola Grunschel

Ce.LEB Netzwerktreffen 6.10.2021



Vorstellungsrunde



Wie heißen Sie?

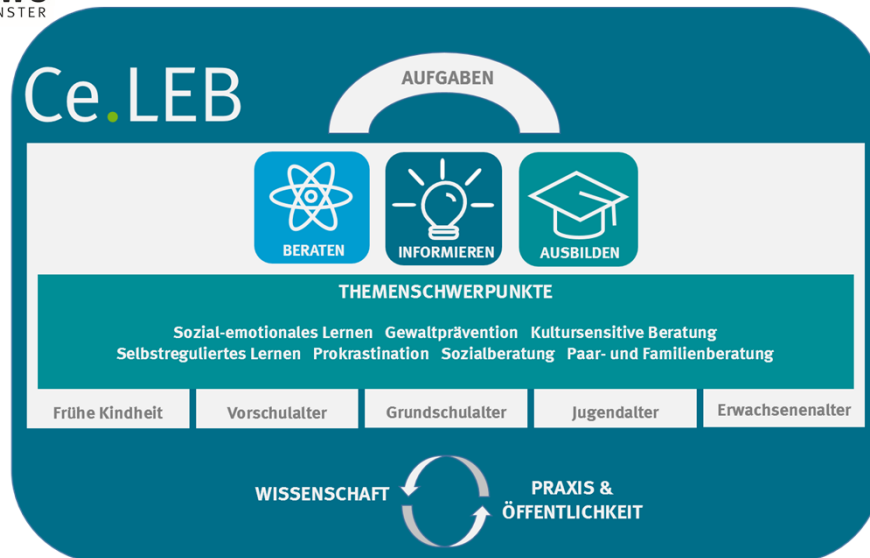


Welcher beruflichen Tätigkeit gehen Sie nach?



Wo arbeiten Sie?

Bildquelle: PublicDomainPictures (CC0-Lizenz) / pixabay.com



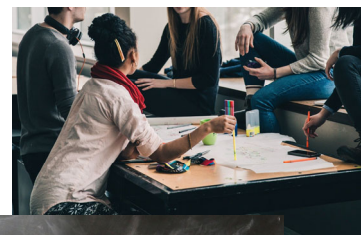
3

Prof. Dr. Carola Grunschel | Ce.LEB-Netzwerktreffen am 6.10.2021

3

Beteiligte im Ce.LEB

- Professor*innen
- Wissenschaftliches Personal (Postdocs, Doktorand*innen)
- Studierende (in der Ausbildung)



Bildquelle: PublicDomainPictures (CC0-Lizenz) / pixabay.com

4

Prof. Dr. Carola Grunschel | Ce.LEB-Netzwerktreffen am 6.10.2021

4

2

Aktuelle Projekte zum Wissenschafts-Praxis-Transfer in der Arbeitseinheit Pädagogische Psychologie

- **Direkte Förderung von Lernenden**

- Videos mit Tipps zum Lernen im Leistungssport (<https://www.uni-muenster.de/Psychologie.CeLEB/ausbilden/selbstregulierteslernen.html>)
- Training zur Verringerung von Stress im Studium (Angebot für Medizinische Fakultät)

- **Indirekte Förderung von Lehrenden**

- Workshops für Lehrende an Hochschulen zur Unterstützung von Studierenden (BMBF-Projekt SriAS 2 Practice)

- **Kommunikation wissenschaftlicher Themen**

- Erkenntnisse zum selbstregulierten Lernen von Studierenden im Alltag (<https://wihofo.bmbfcluster.de/de/selbstregulation-im-alltag-von-studierenden-srias-3574.php>)
- Themen, die Studierende interessant finden (<https://www.uni-muenster.de/Psychologie.CeLEB/ausbilden/wissenschaftskommunikation.html>)

Wissenschafts-Praxis-Transfer

„Es gibt manche gelehrte Erörterungen über das sog. »Theorie-Praxis-Verhältnis«. Das Wesentliche läßt sich auf zwei einfache Formeln bringen. Die erste Formel lautet: »Praxis ohne Theorie macht auf die Dauer dumm«. ... Die zweite Formel lautet: »Theorie ohne Praxis macht auf die Dauer blind«“

(Heckhausen, 1974, S. 577)

Austausch

An welchen Projekten zum Wissenschafts-Praxis-Transfer waren Sie schon beteiligt?



7

Prof. Dr. Joscha Kärtner & Christina Nieder | Ce.LEB-Netzwerktreffen am 6.10.2021

Austausch



Welche zentralen Bedingungen für das Gelingen eines Wissenschafts-Praxis-Transfers fallen Ihnen ein?

Wie kann die Qualität von Beratungs- und Informationsangeboten seitens des Ce.LEB gesichert werden?



Bildquelle: PublicDomainPictures (CC0-Lizenz) / pixabay.com

8

Prof. Dr. Carola Grunschel | Ce.LEB-Netzwerktreffen am 6.10.2021

8

**Welche zentralen Bedingungen für das Gelingen
eines Wissenschafts-Praxis-Transfers fallen Ihnen ein?**

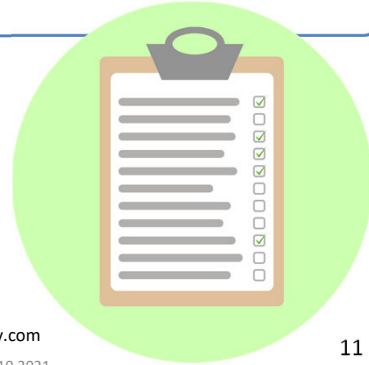
- Ausgiebiges **Kennenlernen** der Beteiligten
- **Wille** „voneinander zu lernen“
- Intensive und kontinuierliche **Kommunikation** von Wissenschaftler*innen und Praktiker*innen
- Kenntnis von **Erwartungen und Bedürfnissen des Praxisfeldes**
- Kommunikation über **Möglichkeiten der Wissenschaft**, diesen zu begegnen
- **Anpassung** von Inhalten und Methoden, die zum Praxisfeld passen
- **Erprobung und Überarbeitungsmöglichkeit** auf dem Weg zum bestmöglichen Transfer
- **Evaluation**

**Wie kann die Qualität von Beratungs- und Informationsangeboten
seitens des Ce.LEB gesichert werden?**

- Übergreifender **kollegialer Austausch im Ce.LEB** (nicht nur unter den besonders eng Zusammenarbeitenden, um auch andere Perspektiven mit betrachten zu können)
- Kontinuierliche **Feedbackkultur** durch Erhebung von Einschätzungen von Praxispartner*innen und Adressat*innen der Angebote
- Kontinuierliche **Schulungs- und Weiterbildungsmöglichkeiten** für beide Seiten
- Beachten des **Wissens über adressierte Zielgruppen** und deren Bedürfnisse/ Besonderheiten
- **Durchführung von Forschung** und Generierung von neuen Erkenntnissen für Praxisprojekte

Diskussion

Welche Ansprüche haben Sie/hätten Sie an eine Zusammenarbeit mit dem Ce.LEB?



Bildquelle: PublicDomainPictures (CC0-Lizenz) / pixabay.com