



Ce. LEB

Centrum für Lernen, Entwicklung und Beratung
WWU Münster

LEBenswege

Berufliche Wege nach dem Masterstudium
Lernen, Entwicklung und Beratung

13.5.2023

Evaluation der Veranstaltung



LEBenswege

Ce.LEB

Centrum für Lernen, Entwicklung und Beratung
WWU Münster

Stichprobe

$N = 34$

Rücklaufquote = 74 %

Alter: $M = 22.47$, $SD = 2.68$, Range 18 bis 31 Jahre

Geschlecht: 2 (5.88%) männlich, 30 (88.23%) weiblich, 1 (2.94%) divers, 1 (2.94%) keine Angabe

Studiengänge der Teilnehmer*innen:

47% B. Sc. Psychologie ($N=16$)

50.00% M.Sc. Psychologie ($N=17$)

3% Sonstiger ($N=1$)



Eine Person hat die Befragung nach Angabe der Stichprobendaten abgebrochen, sodass sich alle weiteren Auswertungen nur auf 33 Personen beziehen.

13.05.2023

LEBenswege

Ce.LEB

Centrum für Lernen, Entwicklung und Beratung
WWU Münster

Wie sind Sie im Vorfeld auf diese Veranstaltung aufmerksam geworden?

Wie?	Anzahl	Prozent
Professor*innen/Dozent*innen	21	63.64%
Via E-Mail	17	51.52%
Plakate	17	51.52%
Infos in Vorlesungen	15	45.45%
Freund*innen/Kommiliton*innen	13	39.39%
Infos in Seminaren	8	24.24%
Über die Website	4	12.12%
Flyer	3	9.10%
Andere Wege/weiß nicht	3	9.10%

Anmerkung: Mehrfachantworten möglich

13.05.2023

Mit welchen Erwartungen kamen Sie in die Veranstaltung?

Erwartungen?	Anzahl	Prozent
Einblicke sammeln in späteres Berufsleben	29	87.88%
Zur allgemeinen Orientierung	27	81.82%
Kontakte knüpfen für Job	6	18.18%
Kontakte knüpfen für Praktika	5	15.15%
Sonstiges	5	15.15%

Anmerkung: Mehrfachantworten möglich

Bewertung des LEBenswegetages: Berufliche Relevanz

Frage	<i>M</i>	<i>SD</i>
Die Veranstaltung hat mir berufliche Orientierung gegeben.	5.75	0.87
Die Veranstaltung zeigte mir konkrete berufliche Tätigkeiten auf.	6.70	0.58
Ich finde die Veranstaltung stellte einen Bezug zwischen Studium und beruflicher Tätigkeit her.	6.48	0.56

Anmerkung: Antworten auf Skala von 1 („stimme gar nicht zu“) bis 7 („stimme vollkommen zu“)

Bewertung des LEBenswegetages: Dozent*innen

Frage	<i>M</i>	<i>SD</i>
Die Dozent*innen gaben einen guten Überblick über ihr Themengebiet.	6.67	0.47
Die Dozent*innen benutzten oft Beispiele, die zum Verständnis der Inhalte beitragen.	6.39	0.74
Ich finde die Dozent*innen gingen auf Fragen und Anregungen angemessen ein.	6.81	0.40
Die Dozent*innen haben das Thema interessant aufgearbeitet.	6.73	0.45
Ich finde die Dozent*innen teilten die zur Verfügung stehende Zeit gut ein.	6.27	1.05
Die Dozent*innen wirkten sehr engagiert.	6.88	0.33

Anmerkung: Antworten auf Skala von 1 („stimme gar nicht zu“) bis 7 („stimme vollkommen zu“)

13.05.2023

LEBenswege

Ce. LEB

Centrum für Lernen, Entwicklung und Beratung
WWU Münster

Bewertung des LEBenswegetages:

Finanzierung

$M = 6.84, SD = 0.36$

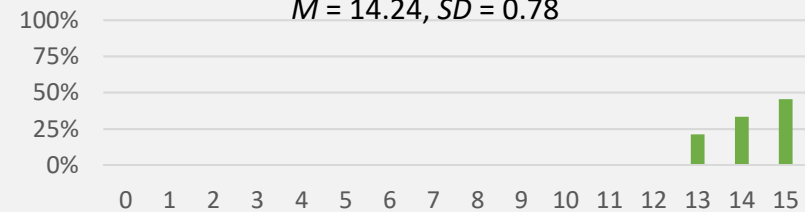


Anmerkung:
 $N=32$;
Antworten auf
Skala von 1
(„stimme gar
nicht zu“) bis 7
(„stimme
vollkommen
zu“)

Ich finde eine Finanzierung dieser Veranstaltung
durch das Institut für Psychologie ist sinnvoll.

Gesamtbewertung des LEBenswegetages

$M = 14.24, SD = 0.78$



Im Punktesystem der gymnasialen Oberstufe (0
[ungenügend] bis 15 [sehr gut])

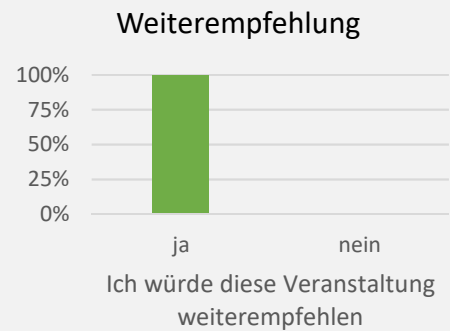
Anmerkung: $N=33$

13.05.2023

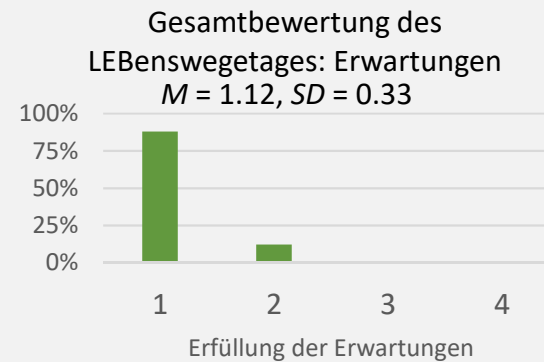
LEBenswege

Ce.LEB

Centrum für Lernen, Entwicklung und Beratung
WWU Münster



Anmerkung: N=33



Anmerkung: N=33; Antwort auf Skala von 1 („Meine Erwartungen wurden voll und ganz erfüllt“) bis 4 („Meine Erwartungen wurden gar nicht erfüllt“)

13.05.2023

LEBenswege

Ce.LEB

Centrum für Lernen, Entwicklung und Beratung
WWU Münster

Bewertung des LEBenswegetages: Finanzierung



Anmerkung: $N=32$; Antworten auf Skala von 1 („stimme gar nicht zu“) bis 7 („stimme vollkommen zu“)

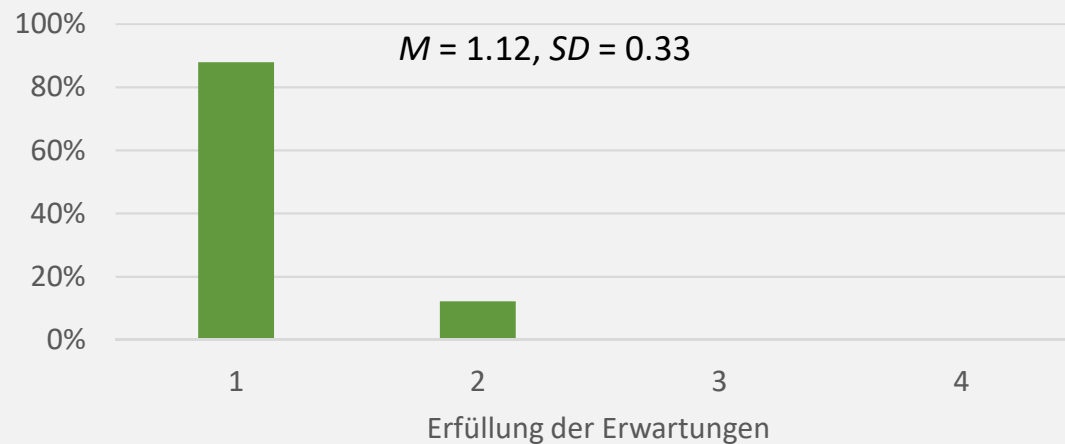
13.05.2023

LEBenswege

Ce.LEB

Centrum für Lernen, Entwicklung und Beratung
WWU Münster

Gesamtbewertung des LEBenswegetages: Erwartungen



Anmerkung: $N=33$; Antwort auf Skala von 1 („Meine Erwartungen wurden voll und ganz erfüllt“) bis 4 („Meine Erwartungen wurden gar nicht erfüllt“)

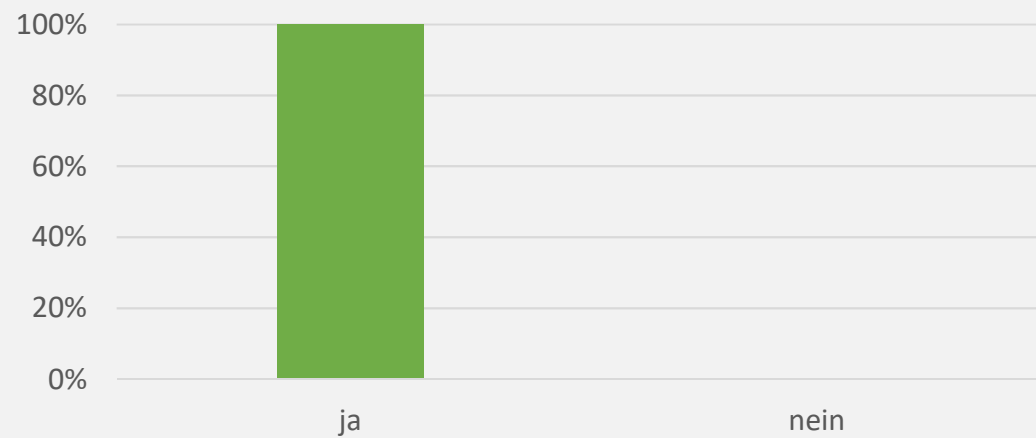
13.05.2023

LEBenswege

Ce.LEB

Centrum für Lernen, Entwicklung und Beratung
WWU Münster

Weiterempfehlung



Anmerkung: N=33
Ich würde diese Veranstaltung weiterempfehlen.

13.05.2023

LEBenswege

Ce.LEB

Centrum für Lernen, Entwicklung und Beratung
WWU Münster

Gesamtbewertung des LEBenswegetages



Anmerkung: N=33

13.05.2023

LEBenswege

Ce.LEB

Centrum für Lernen, Entwicklung und Beratung
WWU Münster

Lob

„Vielen Dank!“

„Total schön und nett organisiert, vielen lieben Dank! Und die Einblicke waren sehr hilfreich und haben mir für die Jobsuche ein wenig den Stress genommen

„Sehr nette und herzliche Atmosphäre & leckere Snacks.“

„Ich fand das Gesamtkonzept sehr gut gestaltet, also dass es erst fünfzehnminütige Vorträge gab und dann das get together und dann nochmal eine Podiumsdiskussion. Ich dachte es verunsichert mich vielleicht, zu hören, was andere alles schon so gemacht haben, aber im Gegenteil fand ich die individuellen Wege eher beruhigend und vor allem sehr bereichernd und auch motivierend.“

13.05.2023

LEBenswege

Ce. LEB

Centrum für Lernen, Entwicklung und Beratung
WWU Münster

Lob

„Meine Erwartungen wurden nicht nur erfüllt, sondern übertroffen! Ich fand es eine sehr gelungene Veranstaltung, die, auch wenn vielleicht nicht der passende Beruf vorgestellt wurde, einem Mut gegeben hat, dass man seinen Weg finden wird und dass der LEB-Schwerpunkt einen vielseitig darauf vorbereitet.“

„Ich war sehr begeistert von der Organisation und Durchführung der Veranstaltung. Ich fühle mich sehr angeregt, ermutigt und zuversichtlich!“

„Inhaltlich eine tolle Veranstaltung, aber auch bezüglich der Atmosphäre und dem Drumherum. Toller Zusammenhalt im LEB. Gibt Mut, Motivation, Freude und Inspiration für den weiteren LEBensweg.“

„Sehr positiv überrascht, toller Tag, angenehm gestaltet. Ansonsten super Leute, die eingeladen wurden.“

13.05.2023

LEBenswege

Ce. LEB

Centrum für Lernen, Entwicklung und Beratung
WWU Münster

Lob

„Sehr angenehme Stimmung, man fühlte sich sehr willkommen. Danke noch einmal für die Organisation!“

„Danke für die Organisation!“

„Vielen Dank für so eine tolle Veranstaltung! Die Referentinnen waren echt sympathisch und haben hilfreiche Inhalte vermittelt. Ich schaue jetzt mit mehr Hoffnung und Sicherheit in meine Zukunft. Der Ablauf der Veranstaltung war auch sehr hilfreich. Es war toll, dass wir eigene Fragen persönlich im engen Kreis stellen konnten. Ich bin mit allen Referentinnen ins Gespräch gekommen und habe mir einen tollen Überblick über ihre Tätigkeiten verschaffen.“

„Danke, danke, alles war super! Auch das Buffet und Lunch waren eine angenehme Überraschung. Vielen lieben Dank Frau Schiller, dass sie so eine tolle Veranstaltung für den Austausch organisiert hat :)“

13.05.2023

LEBenswege

Ce. LEB

Centrum für Lernen, Entwicklung und Beratung
WWU Münster

Kritik / Verbesserungsvorschläge

„Vorträge evtl. mit kurzer Pause gestalten, dann kann man sich auf die letzten besser konzentrieren.“

“Workshops wie bei P&W wären auch eine coole Idee.“

„Vielleicht noch tiefer auf die Inhalte des Masters eingehen, inwiefern er im Beruf genutzt hat.“

„Etwas mehr Zeit für das Get Together wäre toll gewesen.“

„Noch mehr Zeit für Gespräche würde nicht schaden.“

13.05.2023