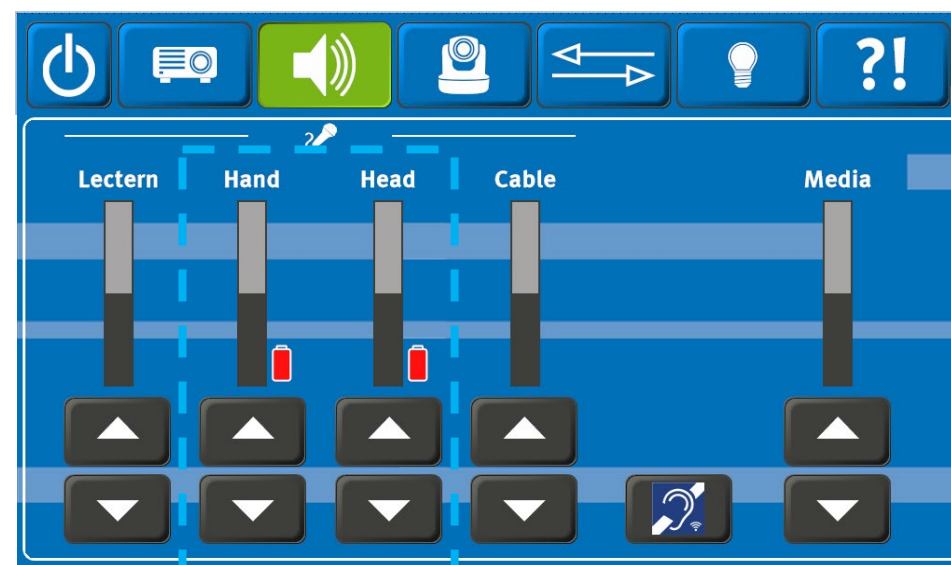
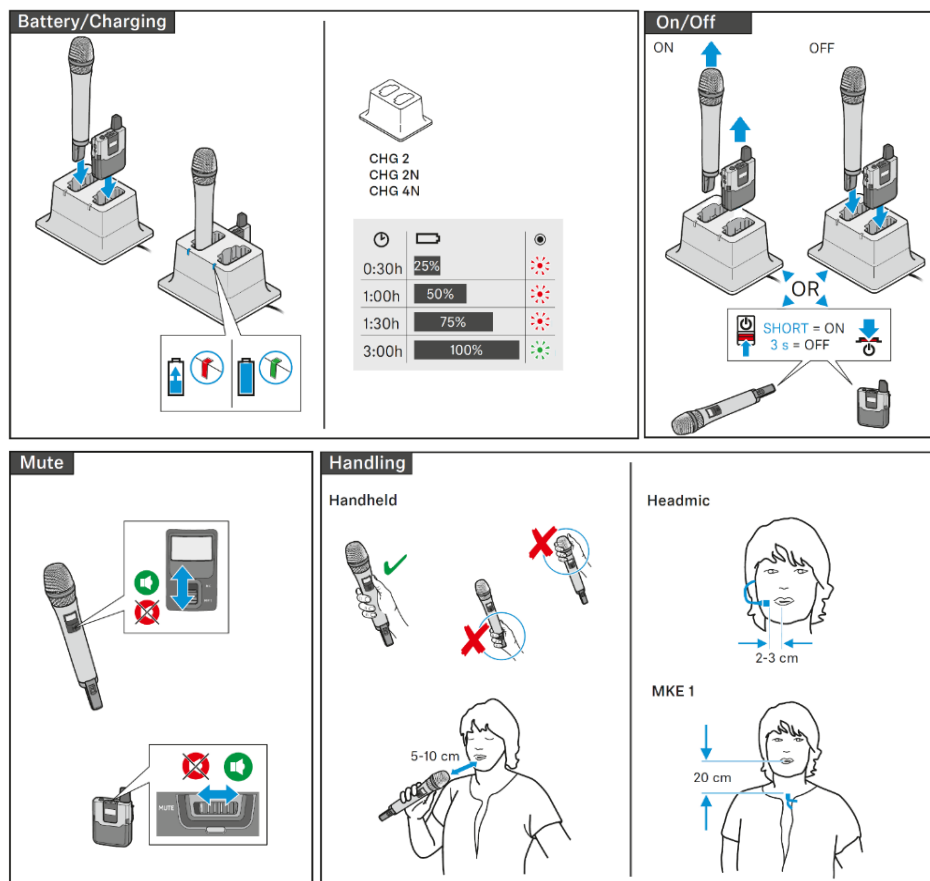


Kurzanleitung Hand- & Kopf- Funkmikrofone



Am Touchpanel sind unter „Lautstärke“ die Lautstärkeregler für die Mikrofone angesiedelt.

Durch Tippen oder halten der „VolumeUp“- bzw. „VolumeDown“- Tasten können die Lautstärken angepasst werden.

Neben den Lautstärkebalken der Funkmikrofon befinden sich Batterie-Symbole, welche den Ladestatus der Funkmikrofone anzeigen.

Der Ladestatus wird in 3 Farben dargestellt:

Grau: Das Mikrofon ist nicht eingeschaltet, bzw. hat keine Verbindung zur Medienanlage.

Rot: Das Mikrofon ist verbunden, aber der Akkuladestand ist gering.

Grün: Das Mikrofon ist verbunden und der Akkuladestand ist ausreichend geladen.

Auszug aus der Sennheiser Kurzanleitung
https://www.sennheiser.com/globalassets/digizuite/41327-en-sldw_quick_guide_12_2023.pdf

Bei Rückfragen nehmen Sie gerne Kontakt zu uns auf



Scannen Sie dazu den QR-Code oder folgen Sie dem folgenden Link:

uni.ms/medientechnik

Sie können uns auch per Email kontaktieren:

avm@uni-muenster.de

In dringenden Fällen sind die Kollegen der Hotline für Sie da, erreichbar unter folgender Rufnummer:

[\(0251\) 83 - 3 11 11](tel:(0251)83-31111)