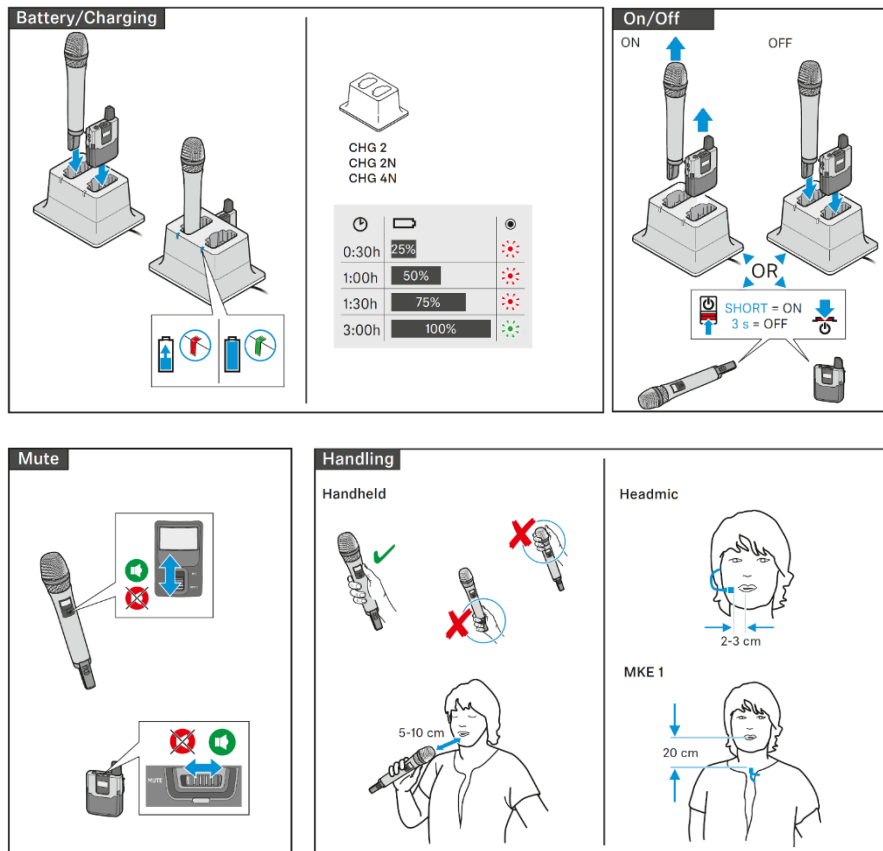
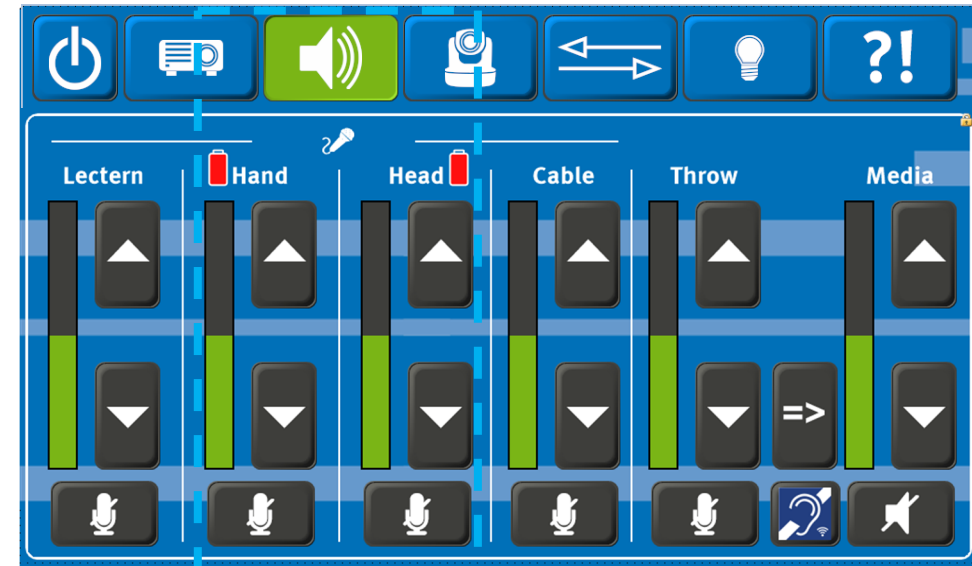


Kurzanleitung Hand- & Kopf- Funkmikrofone



Auszug aus der Sennheiser Kurzanleitung

https://www.sennheiser.com/globalassets/digizuite/41327-en-sldw_quick_guide_12_2023.pdf



Am Touchpanel unter „Lautstärke“ sind alle Regler für die im Raum verfügbaren Mikrofone angesiedelt.

Durch Tippen oder halten der „Hoch“- bzw. „Runter“- Tasten können diese entsprechend Ihrer Anforderungen eingestellt werden.

Neben den Balkenanzeigen für die Funkmikrofone befinden sich Batterie-Symbole, die den Ladestatus der Mikrofone ebenfalls anzeigen.

Der Status wird in drei Farben dargestellt.

Grau: Das Mikrofon ist nicht eingeschaltet und hat keine Verbindung zum Empfänger.

Rot: Das Mikrofon ist verbunden, aber der Akkuladestand ist gering.

Grün: Das Mikrofon ist verbunden und der Akkuladestand ist ausreichend geladen.

Bei Fragen nehmen Sie gerne Kontakt mit uns auf



Scannen Sie dazu den QR-Code, rufen folgenden Link auf uni.ms/medientechnik oder senden Sie uns eine E-Mail an avm@uni-muenster.de.

In dringenden Angelegenheiten kontaktieren Sie bitte unsere Hotline unter der Rufnummer [0251\) 83 - 3 11 11](tel:02518331111).