

## Nützliche Informationen zur Nutzung medientechnische Anlagen

**Prüfen Sie immer, ob das angeschlossene Gerät den Videoausgang freigeschaltet hat.**

Bei Windows Geräten kann dieses durch das gleichzeitige betätigen der „Windows-Taste + P-Taste“ erfolgen.

Bei Mac Geräten kann dies in den meisten Fällen durch betätigen der „Command-Taste + F1-Taste“ erfolgen.

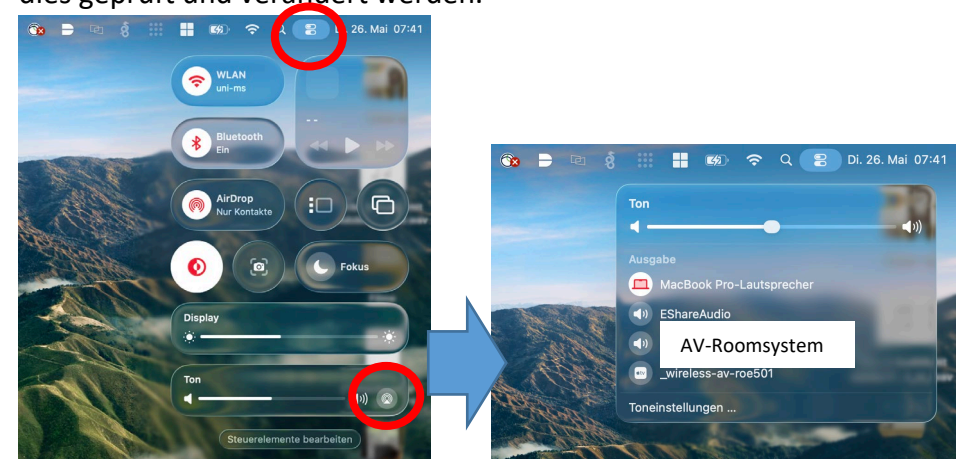
**Unsere Empfehlung ist den Bildschirm zu spiegeln/duplizieren.**

**Für eine reibungslose Ton-Übertragung prüfen sie immer, ob das richtige Tonausgabegerät gewählt ist.**

Bei Windows Geräten kann über das Symbol unten rechts in der Taskleiste dies geprüft und verändert werden.



Bei MacOS Geräten kann über das Symbol oben rechts in der Menüleiste dies geprüft und verändert werden.



In manchen Seminarräumen (meist in den kleineren) kann der Gerätenamen auch abweichen. („EpsonProj“, „Casio“, „PanasonicProj“, ...).

Bitte achten Sie darauf, dass Ihre Quelle auch Ton in genügender Lautstärke ausgibt.

**Unsere Empfehlung ist den Ausgabeton Ihres Endgerätes auf 100% einzustellen und die Regelung über die Mediensteuerung durchzuführen.**

### Kein Ton vom Laptop

- prüfen sie die Lautstärke des Laptops empfohlen wird diese auf 100% zu stellen
- prüfen sie ob ihr Laptop das korrekte Ton-Wiedergabegerät gewählt hat (AV-Roomsystem)
- prüfen sie ebenfalls am Tastenfeld /Touchpanel ob der Regler „Zuspieler“ im Bereich „Lautstärke“ mindest. 50% aufweist
- Ist die Medienanlage eingeschaltet

### Kein Ton vom Funk- Mikrofon

- ist das Funkmikrofon eingeschaltet
- besteht eine Verbindung Display „No Link“
- ist das Mikrofon stummgeschaltet
- ist am TP die Regler runtergeregelt

### Kein Bild von der Deckenkamera

- USB-Verbindung prüfen
- ist die Kamera eingeschaltet
- richtige Kamera in Zoom ausgewählt

### Kein Ton vom Deckenmikrofon

- USB-Verbindung prüfen
- ist das Mikrofon aktiviert
- ist das richtige Mikrofon in Zoom ausgewählt

## Medientechnik Wie funktioniert das?



### Keine Verbindung zur Drahtlose Bild- und Ton- Übertragung

- Verbindung zum „Uni-MS“ oder „Eduroam“ WLAN-Netzwerk
- Keine VPN-Verbindung
- ist die korrekte Quelle am Touchpanel/Tastenfeld gewählt („Wireless AV“)
- wurde der richtige AirServer2 gewählt

## Medienanlage startet nicht

- Touch Panel ist schwarz, lässt dich durch Berührung nicht aufwecken oder blinkt rot
- Tastenfeld leuchtet nicht oder bei Tastendruck kein aufleuchten der gedrückten Taste

## Kein Bild am Projektor

### Fehlerbild 1 – Projektor zeigt nur ein blaues Bild (kein Bildinhalt):

- setzen sie auf der Hilfe-Seite bei eingeschalteter Medienanlage über den „System default Reset“ – Button alle Einstellungen zurück.
- prüfen sie die Verkabelung des angeschlossenen Gerätes ggfs. Kurz die Verbindung trennen (ca.10Sek) und wieder anstecken
- ist die korrekte Quelle am Touchpanel/Tastenfeld gewählt (HDMI, USB-C, PC, Dokumentenkamera oder WirelessAV)
- Haben sie ihr Bild am Laptop auch für den externen Ausgang freigeschaltet (siehe oben)

### Fehlerbild 2 – Projektor zeigt keine Reaktion (schaltet nicht ein):

- schaltet sie einmal die Medienanlage aus und wieder ein
- prüfen sie wenn möglich ob die Status LED des Projektors leuchten
- prüfen sie wenn möglich die Spannungsversorgung des Projektors
- leuchten am Tastenfeld/Touchpanel die „Proj ON“ und „Proj OFF“-Tasten rot?

### Fehlerbild 3 – Projektor zeigt nur ein schwarzes Bild (kein Bildinhalt):

- setzen sie auf der Hilfe-Seite bei eingeschalteter Medienanlage über den „System default Reset“ – Button alle Einstellungen zurück.
- prüfen sie die Verkabelung des angeschlossenen Gerätes ggfs. Kurz die Verbindung trennen (ca.10Sek) und wieder anstecken
- ist die korrekte Quelle am Touchpanel/Tastenfeld gewählt
- Haben sie ihr Bild am Laptop auch für den externen Ausgang freigeschaltet

**Bei Fragen nehmen Sie gerne Kontakt mit uns auf**



Medientechnik  
Wie funktioniert das?

uni.ms/medientechnik

CIT

Scannen Sie dazu den QR-Code, rufen folgenden Link auf [uni.ms/medientechnik](https://uni.ms/medientechnik) oder senden Sie uns eine E-Mail an [avm@uni-muenster.de](mailto:avm@uni-muenster.de).

In dringenden Angelegenheiten kontaktieren Sie bitte unsere Hotline unter der Rufnummer [\(0251\) 83 - 3 11 11](tel:02518331111).