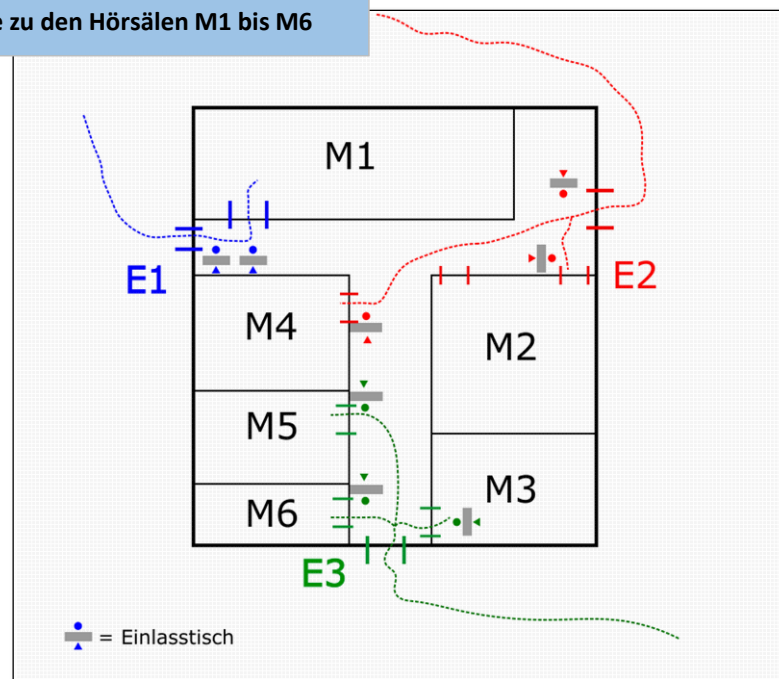


Hörsaal/Raum	Anzahl	Eingang*
M1	28	E1 (bzw. E2 bzw. E4)
M2	19	E2
M3	16	E3
M4	12	E2 (bzw. E3)
M5	9	E3
M6	6	E3
Summe	90	
Bib rechts ("laut")	20	E4
Bib links ("leise", Zeitschriftensaal)	20	E4
Summe	40	
Gesamtsumme	130	
Notplätze		
Bib Vorraum**	4	E4
SR a/b/c	ca. 10 gesamt?	E5

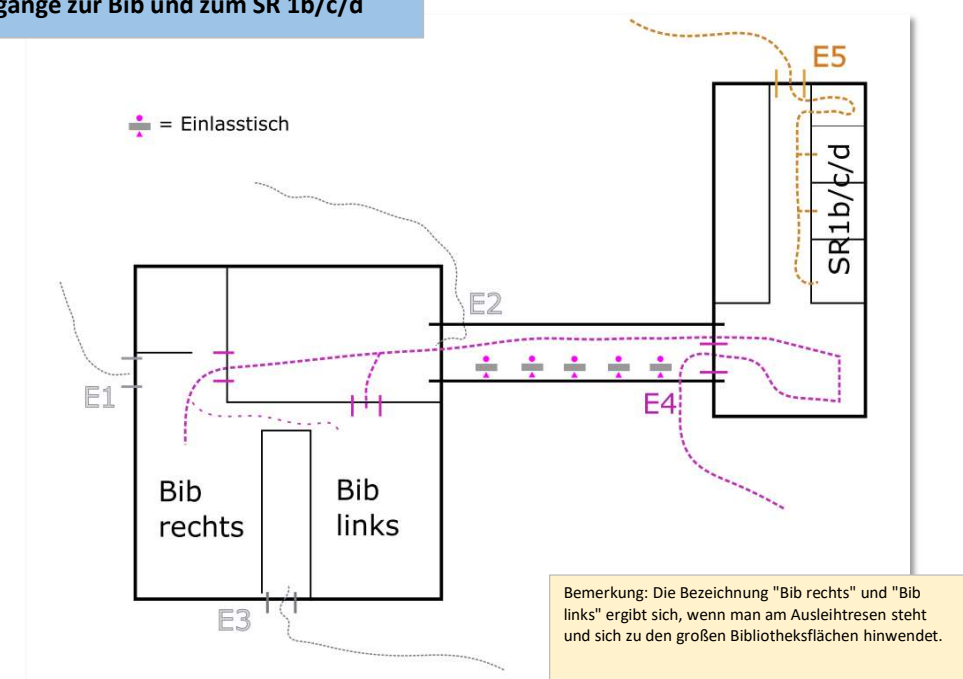
* Diese Angabe und die nebenstehenden Skizzen sind eine Möglichkeit, wie ein Einlass für ca 130 Personen in < 30 Minuten realisiert werden können sollte. Andere Wegführungen sind auch möglich und ggf. sogar (wenn Sie z.B. nur in Teilen der Räume schreiben und sich nicht mit einer zweiten parallelen Klausur überkreuzen wollen) zielführender. Die svg-Dateien der Skizzen stehen auf unserer internen Fachbereichshomepage zu Corona, falls Sie diese anpassen möchten.

** zwischen Ausleihtresen und Informatikbibliothek

Eingänge zu den Hörsälen M1 bis M6



Eingänge zur Bib und zum SR 1b/c/d



Bemerkung: Die Bezeichnung "Bib rechts" und "Bib links" ergibt sich, wenn man am Ausleihtresen steht und sich zu den großen Bibliotheksflächen hinwendet.

M1

Reihe	Gang																	Gang									
19				C25											C26												
18																											
17																											
16					C21										C22												
15																											
14																											
13					C17										C18												
12																											
11																											
10					C13										C14												
9																											
8																											
7					C9										C10												
6																											
5																											
4					C5										C6												
3																											
2																											
1					C1										C2												

Tafel

Der Hörsaal könnte über den Eingang E1 (zur Wiese raus) gefüllt werden. Ist dies nicht möglich, bietet sich der Eingang E2 (Haupteingang Hörsaalgebäude) oder ggf. E4 (über das Mathehochhaus) an.

Aufsichten: *bitte auch die Namen der Aufsicht(en) angeben*

Sitzplatz	Name	Vorname	Matrikelnummer
M1-C1	Mustermann	Max	123456
M1-C2			
M1-C3			
M1-C4			
M1-C5			
M1-C6			
M1-C7			
M1-C8			
M1-C9			
M1-C10			
M1-C11			
M1-C12			
M1-C13			
M1-C14			
M1-C15			
M1-C16			
M1-C17			
M1-C18			
M1-C19			
M1-C20			
M1-C21			
M1-C22			
M1-C23			
M1-C24			
M1-C25			
M1-C26			
M1-C27			
M1-C28			

Leer gebliebene Plätze bitte als solche kennzeichnen mit "nicht besetzt".

M2

	Gang																			Gang	
Reihe				C17					C18						C19						
*																					
12																					
11																					
10			C13				C14								C15					C16	
9																					
8																					
7			C9				C10								C11					C12	
6																					
5																					
4			C5				C6								C7					C8	
3																					
2																					
1			C1				C2								C3					C4	

Tisch Aufsicht

Tafel

* in dieser Reihe sind noch Hörsaaltische, aber keine Hörsaalsitze mehr, es müssen normale Stühle hingestellt werden an die Hörsaaltische.

Der Hörsaal sollte über den Eingang E2 (Haupteingang Hörsaalgebäude) gefüllt werden.

Aufsicht: *bitte auch die Namen der Aufsicht angeben*

Sitzplatz	Name	Vorname	Matrikelnummer
M2-C1	Mustermann	Max	123456
M2-C2			
M2-C3			
M2-C4			
M2-C5			
M2-C6			
M2-C7			
M2-C8			
M2-C9			
M2-C10			
M2-C11			
M2-C12			
M2-C13			
M2-C14			
M2-C15			
M2-C16			
M2-C17			
M2-C18			
M2-C19			

Leer gebliebene Plätze bitte als solche kennzeichnen mit "nicht besetzt".

M3

Reihe	Gang																				Gang		
10			C13																				
9																							
8																							
7			C9																				
6																							
5																							
4			C5																				
3																							
2																							
1			C1																				

Tisch Aufsicht

Tafel

Der Hörsaal sollte über den Eingang E3 (Seiteneingang Hörsaalgebäude zur Einsteinstraße hin) gefüllt werden.

Aufsicht: *bitte auch die Namen der Aufsicht angeben*

Sitzplatz	Name	Vorname	Matrikelnummer
M3-C1	Mustermann	Max	123456
M3-C2			
M3-C3			
M3-C4			
M3-C5			
M3-C6			
M3-C7			
M3-C8			
M3-C9			
M3-C10			
M3-C11			
M3-C12			
M3-C13			
M3-C14			
M3-C15			
M3-C16			

Leer gebliebene Plätze bitte als solche kennzeichnen mit "nicht besetzt".

M4

Reihe	Gang										Gang												
10				C10						C11													
9																							
8																							
7				C7						C8													
6																							
5																							
4				C4						C5													
3																							
2																							
1				C1						C2													

Tisch Aufsicht

Tafel

* am Sitzplatz M4-C11 ist zwar ein Hörsaaltisch, aber kein Hörsaalsitz. Es muss ein normaler Stuhl an diesen Hörsaaltisch gestellt werden.

Der Hörsaal sollte über den Eingang E2 (Haupteingang Hörsaalgebäude) gefüllt werden.
 (Falls der Eingang E1 nicht für den M1 benutzt werden kann, und der M1 über den Eingang E2 gefüllt werden muss, lohnt es zeitlich ggf. den M4 mit über den Eingang E3 zu füllen.)

Aufsicht: bitte auch die Namen der Aufsicht angeben

Sitzplatz	Name	Vorname	Matrikelnummer
M4-C1	Mustermann	Max	123456
M4-C2			
M4-C3			
M4-C4			
M4-C5			
M4-C6			
M4-C7			
M4-C8			
M4-C9			
M4-C10			
M4-C11			
M4-C12			

Leer gebliebene Plätze bitte als solche kennzeichnen mit "nicht besetzt".

M6

Reihe	Gang												Gang																										
5													C4													C5													C6
4																																							
3																																							
2													C1													C2													C3
1																																							

Gang gesperrt
(keine 1.5m zu
den Sitzplätzen)

Tisch Aufsicht

Tafel

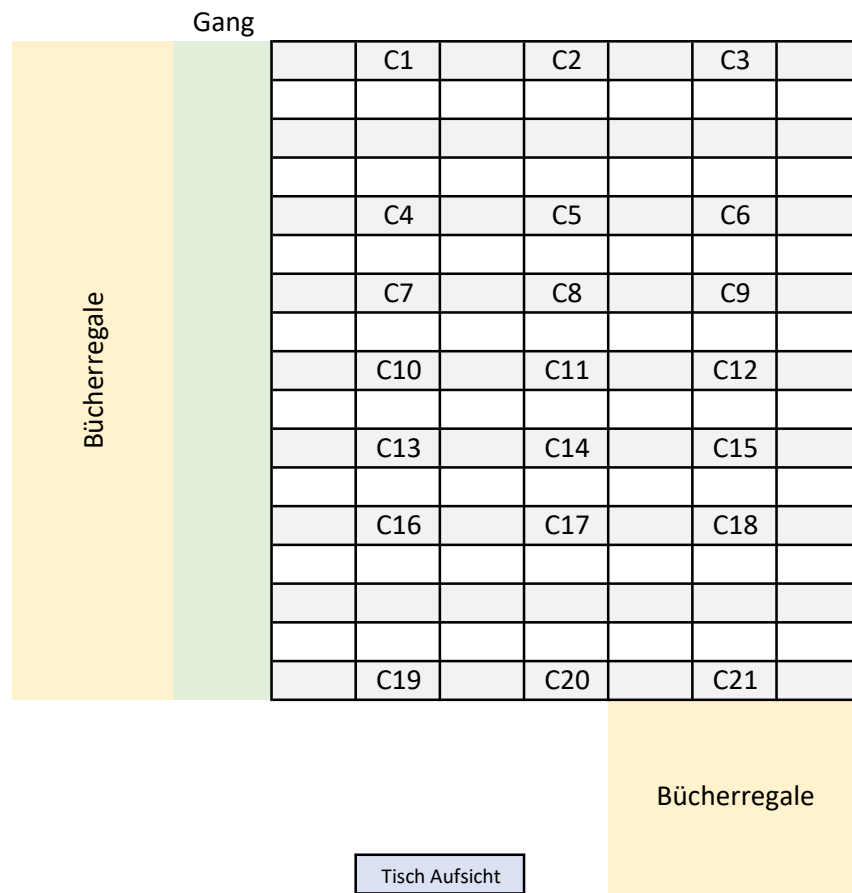
Der Hörsaal sollte über den Eingang E3 (Seiteneingang Hörsaalgebäude zur Einsteinstraße hin) gefüllt werden.

Aufsicht: *bitte auch die Namen der Aufsicht angeben*

Sitzplatz	Name	Vorname	Matrikelnummer
M6-C1	Mustermann	Max	123456
M6-C2			
M6-C3			
M6-C4			
M6-C5			
M6-C6			

Leer gebliebene Plätze bitte als solche kennzeichnen mit "nicht besetzt".

Bib rechts
(aus dem Fenster schaut man aufs Parkhaus)



Zur Erklärung: Abstand zwischen den Reihen ist sehr ungleichmäßig, daher bleiben zwei Reihen im Schema nicht genutzt.

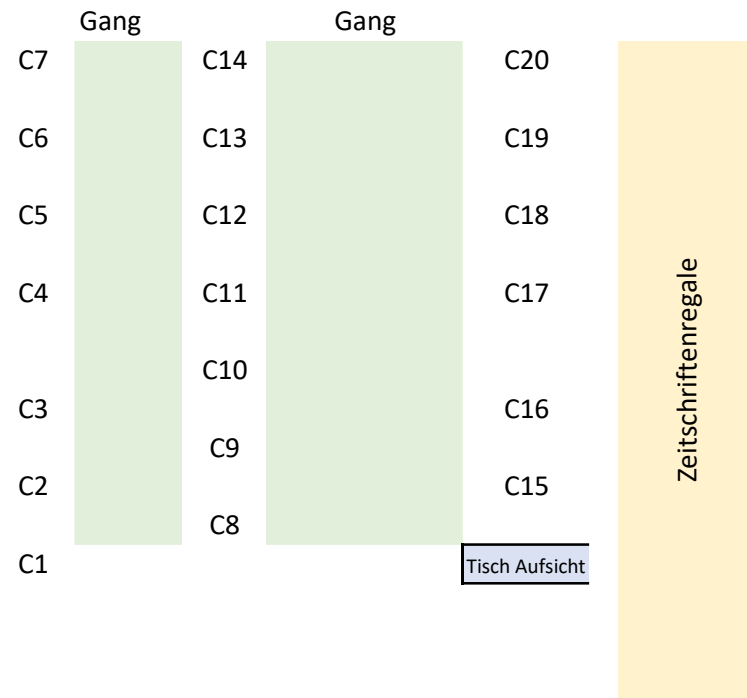
Aufsicht: bitte auch die Namen der Aufsicht angeben

Sitzplatz	Name	Vorname	Matrikelnummer
BR-C1	Mustermann	Max	123456
BR-C2			
BR-C3			
BR-C4			
BR-C5			
BR-C6			
BR-C7			
BR-C8			
BR-C9			
BR-C10			
BR-C11			
BR-C12			
BR-C13			
BR-C14			
BR-C15			
BR-C16			
BR-C17			
BR-C18			
BR-C19			
BR-C20			
BR-C21			

Leer gebliebene Plätze bitte als solche kennzeichnen mit "nicht besetzt".

Zur Erklärung: Tische stehen nicht in 100% ordentlichen Reihen/"Zeilen", daher ist das Schema teilweise versetzt und die Nummerierung entlang "Spalten" anstatt "Zeilen".

Bib links
(aus dem Fenster schaut man auf das Mathehochhaus)



Aufsicht: *bitte auch die Namen der Aufsicht angeben*

Sitzplatz	Name	Vorname	Matrikelnummer
BL-C1	Mustermann	Max	123456
BL-C2			
BL-C3			
BL-C4			
BL-C5			
BL-C6			
BL-C7			
BL-C8			
BL-C9			
BL-C10			
BL-C11			
BL-C12			
BL-C13			
BL-C14			
BL-C15			
BL-C16			
BL-C17			
BL-C18			
BL-C19			
BL-C20			

Leer gebliebene Plätze bitte als solche kennzeichnen mit "nicht besetzt".